



MARKET INSIGHTS REPORTS

27.06.2024

THANH KHOẢN ĐANG THU HẸP – NHÀ
ĐẦU TƯ ĐANG QUAN SÁT TRƯỚC KHI
QUYẾT ĐỊNH GIAO DỊCH



NỘI DUNG CHÍNH

- 03 - 04** CHUYÊN ĐỘNG THỊ TRƯỜNG
- 05** TTCK VIỆT NAM – GÓC NHÌN GIAO DỊCH THỊ TRƯỜNG
- 06** PHÂN TÍCH KỸ THUẬT
,250 điểm vẫn đang là điểm tựa ngắn hạn
- 07** HỖ TRỢ VÀ KHÁNG CỰ CỔ PHIẾU TRONG NGÀY
- 07** CỔ PHIẾU CÓ KHỐI LƯỢNG GIAO DỊCH ĐỘT BIẾN
- 08** DANH MỤC KHUYẾN NGHỊ MUA BÁN CỦA SMART INVEST
- 08** TIN TỨC KINH TẾ VĨ MÔ
- 09** BIỂU ĐỒ TRONG NGÀY
Mặt bằng lãi suất tăng trở lại và VND đang chịu sức ép phá giá do DXY tăng mạnh
- 10** TTCK MỸ
Dự báo chỉ số chính sẽ tăng giá tới nay.

CHUYỂN ĐỘNG THỊ TRƯỜNG

THỊ TRƯỜNG TRONG NGÀY



ĐỘ RỘNG THỊ TRƯỜNG

HOSE

Tổng số cổ phiếu giao dịch	482
Số cổ phiếu không có giao dịch	0
Số cổ phiếu tăng giá	175
Số cổ phiếu giảm giá	214
Số cổ phiếu giữ nguyên giá	93

HNX

Tổng số cổ phiếu giao dịch	237
Số cổ phiếu không có giao dịch	0
Số cổ phiếu tăng giá	75
Số cổ phiếu giảm giá	94
Số cổ phiếu giữ nguyên giá	68

UPCOM

Tổng số cổ phiếu giao dịch	370
Số cổ phiếu không có giao dịch	0
Số cổ phiếu tăng giá	152
Số cổ phiếu giảm giá	138
Số cổ phiếu giữ nguyên giá	80

GIAO DỊCH NHÀ ĐẦU TƯ NƯỚC NGOÀI

HOSE

	Mua	Bán	Mua-Bán
Khối lượng	101,761.15	144,349.08	(42,587.92)
% KL toàn thị trường	17.05%	24.18%	
Giá trị	2,406,441	3,547,892	(1,141,452)
% GT toàn thị trường	15.86%	23.38%	

HNX

	Mua	Bán	Mua-Bán
Khối lượng	1,269.47	1,716.20	(446.73)
% KL toàn thị trường	17.05%	24.18%	
Giá trị	43,492	59,533	(16,042)
% GT toàn thị trường	3.60%	4.93%	

UPCOM

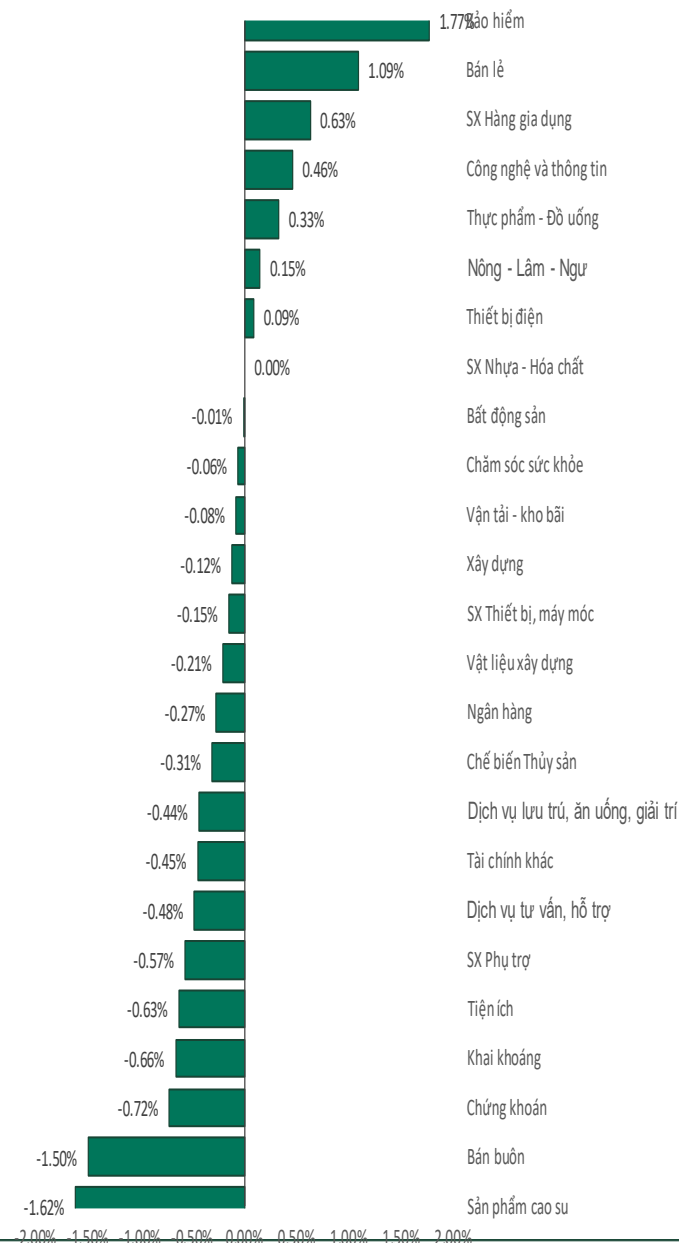
	Mua	Bán	Mua-Bán
Khối lượng	379.94	583.50	(203.56)
% KL toàn thị trường	0.59%	0.91%	
Giá trị	42,464	59,733	(17,269)
% GT toàn thị trường	3.56%	5.00%	

CHUYỂN ĐỘNG THỊ TRƯỜNG

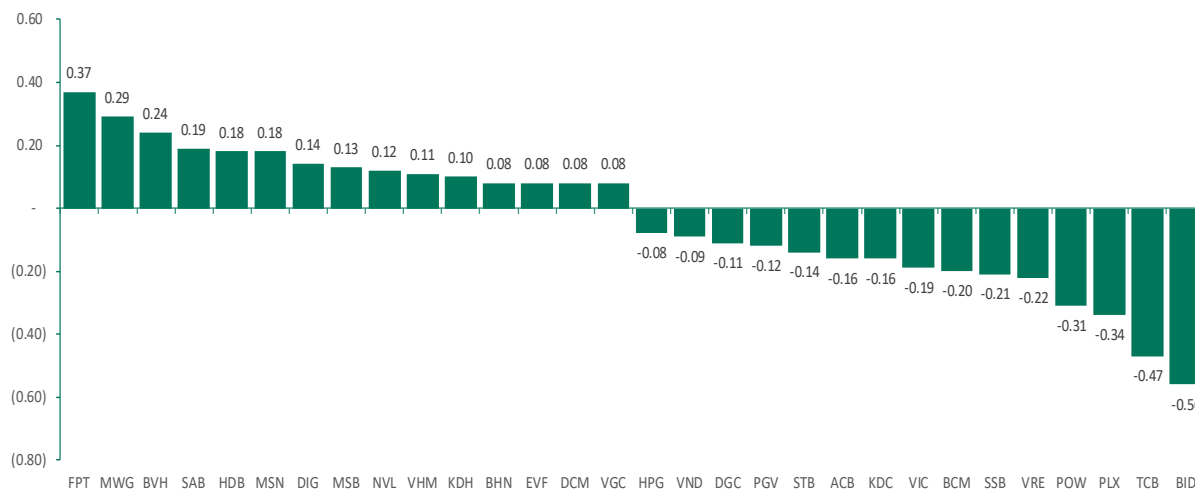
TOP 10 VỐN HÓA

STT	Mã CK	KL	Giá	Thay đổi	P/E	P/B	EPS	Vốn hóa
1	VCB	1,423,000	85,200	0 (0%)	13.79	2.74	6,180	476,191
2	BID	1,573,600	44,100	-400 (-0.9%)	10.57	1.95	4,171	251,389
3	FPT	6,403,700	132,800	1,000 (0.76%)	23.97	5.32	5,541	193,948
4	HPG	10,080,500	28,850	-50 (-0.17%)	18.02	1.59	1,601	184,532
5	GAS	1,010,000	76,500	0 (0%)	14.92	2.59	5,127	175,701
6	CTG	4,084,600	31,300	0 (0%)	7.72	1.29	4,056	168,081
7	VHM	3,454,200	37,600	100 (0.27%)	7.40	0.83	5,081	163,724
8	VIC	1,312,100	41,000	-200 (-0.49%)	17.73	0.99	2,313	156,770
9	VPB	25,081,800	19,000	0 (0%)	12.41	1.05	1,531	150,745
10	GVR	6,491,300	36,000	50 (0.14%)	57.42	2.57	627	144,000

TĂNG GIẢM CHỈ SỐ NGÀNH



TỔP CÁC CỔ PHIẾU ẢNH HƯỞNG TỚI VN-INDEX



Góc nhìn giao dịch thị trường

Chỉ số VN-Index đóng giảm 2.15 điểm (+ 0.17%) trong ngày hôm nay. Hôm nay có vài điểm đáng lưu ý như sau:

(1) Bảo hiểm, bán lẻ, sản xuất hàng gia dụng, công nghệ thông tin, thực phẩm đồ uống, nông lâm ngư, thiết bị điện, sản xuất nhựa hóa chất ... là nhóm ngành tăng giá nhiều nhất trong ngày.

Đà tăng được dẫn dắt bởi các cổ phiếu như BVH, PVI, BIC, MIG, BMI, MWG, MSH, TNG, GIL, EVE, FPT, VNM, MSN, SAB, VIF, GEX, RAL, GVR, DCM, DPM, PHR, CSV, LAS... Các điểm cần lưu ý ở những nhóm ngành này:

(i) BVH tăng giá trong ngày:

- ✓ Mẫu hình nền giao dịch là: “White Candle”;
- ✓ Giá tăng khối lượng tăng – Tín hiệu tăng giá có sự hỗ trợ bởi khối lượng;
- ✓ Dải băng trên chưa mở ra hỗ trợ giá tăng – Tín hiệu cản trở đà tăng giá;
- ✓ Giá vận động theo mô hình ABC của sóng 4 và chạm vùng giá hỗ trợ mục tiêu 43 và thiết lập mô hình tạo đáy khi có Break out với mô hình phân kỳ dương giữa giá và RSI(14) cảnh báo sự đảo chiều – Tín hiệu tích cực;
- ✓ Sóng 5 hình thành có giá mục tiêu là vùng 48 – 52;
- ✓ Xác suất tăng giá ngày mai là 52%;

(ii) MIG tăng giá trong ngày:

- ✓ Mẫu hình nền giao dịch là: “White Opening Marubozu”;
- ✓ Giá tăng khối lượng tăng – Tín hiệu tăng giá có sự hỗ trợ bởi khối lượng;
- ✓ Giá thiết lập mốc cao mới kể từ tháng 11/2023 – Tín hiệu tích cực;
- ✓ Dải băng trên mở ra hỗ trợ giá tăng – Tín hiệu tích cực;
- ✓ Giá trong sóng 3 tăng giá với mục tiêu 25;
- ✓ Xác suất tăng giá ngày mai là 59%;

(iii) BIC tăng giá trong ngày:

- ✓ Mẫu hình nền giao dịch là: “Small White Candle”;
- ✓ Giá tăng khối lượng giảm – Tín hiệu tăng giá không có sự hỗ trợ bởi khối lượng;
- ✓ Dải băng trên mở ra hỗ trợ giá lên – Tín hiệu tích cực;
- ✓ Giá bám biên dải băng trên – Tín hiệu tích cực;
- ✓ Sóng 3 tăng giá có mục tiêu 43;
- ✓ Xác suất tăng giá ngày mai là 67%;

(iv) MWG tăng giá trong ngày:

- ✓ Mẫu hình nền giao dịch là: “White Opening Marubozu”;
- ✓ Giá tăng khối lượng tăng – Tín hiệu tăng giá có sự hỗ trợ bởi khối lượng;
- ✓ Giá vận động trong sóng giảm giá 4 với mẫu hình ABC và hỗ trợ vùng 50 – 58;

- ✓ Chuỗi bách hóa xanh dù đạt mức doanh thu kỷ lục tháng qua và tăng trưởng mạnh 41% svck nhưng chuỗi này vẫn chưa đạt điểm hòa vốn lúc này;
- ✓ Chúng tôi thấy rằng nếu duy trì kết quả kinh doanh tích cực trong Q2 và Q3/2024 thì MWG sẽ được thêm vào rổ ETF Dimond trong cuối năm – Có lẽ đây vẫn là chất xúc tác chính giúp cổ phiếu duy trì nền giá cao;
- ✓ Xác suất tăng giá ngày mai là 56%;

(2) Sản phẩm cao su, bán buôn, chứng khoán, khai khoáng, tiện ích, sản xuất phụ trợ, tài chính khác, dịch vụ lưu trú ăn uống và giải trí, chế biến thủy sản, ngân hàng, vật liệu xây dựng, bất động sản... là nhóm ngành giảm giá nhiều nhất trong ngày. Đà giảm được dẫn dắt bởi các cổ phiếu như DRC, CSM, PLX, DGW, SSI, VCI, VND, MBS, FTS, BSI, CTS, PVS, KSB, PVC, POW, SIP, BWE, ACG, PTB, DHC, PLC, TLG, TV2, IPA, TVC, NVT, VHC, ASM, PLX, BID, ACB, TCB, STB, VIB, SHB, TPB, HPG, HSG, NKG, VIC, BCM, VRE, KBC, TCH... Các điểm cần lưu ý ở những nhóm ngành này:

(i) PLX giảm giá trong ngày:

- ✓ Mẫu hình nền giao dịch là: “Black Opening Marubozu”;
- ✓ Giá giảm khối lượng giảm – Tín hiệu giảm giá không có hỗ trợ bởi khối lượng;
- ✓ Giá đang trong sóng 4 giảm giá với hỗ trợ 37 – 39;
- ✓ Xác suất giảm giá ngày mai là 55%;

(ii) BSI giảm giá trong ngày:

- ✓ Mẫu hình nền giao dịch là: “Three Inside Down Pattern”;
- ✓ Giá giảm khối lượng giảm – Tín hiệu giảm giá không có hỗ trợ bởi khối lượng;
- ✓ Giá bám biên dải băng dưới – Tín hiệu tiêu cực;
- ✓ RSI(14) thiết lập mốc thấp mới – Tín hiệu tiêu cực;
- ✓ Xác suất giảm giá ngày mai là 64%;

(iii) KSB giảm giá trong ngày:

- ✓ Mẫu hình nền giao dịch là: “Black Candle”;
- ✓ Giá giảm khối lượng giảm – Tín hiệu giảm giá không có hỗ trợ bởi khối lượng;
- ✓ Dải băng dưới mở ra hỗ trợ giá xuống – Tín hiệu tiêu cực;
- ✓ Hỗ trợ dài hạn là MA(200) với vùng giá 50;
- ✓ Xác suất giảm giá ngày mai là 62%;

(iv) TCB giảm giá trong ngày:

- ✓ Mẫu hình nền giao dịch là: “Black Candle”;
- ✓ Giá giảm khối lượng tăng – Tín hiệu giảm giá có hỗ trợ bởi khối lượng;
- ✓ RSI(14) thiết lập mốc thấp mới gợi ý giá khả năng vẫn đi xuống – Tín hiệu tiêu cực;
- ✓ Xác suất giảm giá ngày mai là 50%;

PHÂN TÍCH KỸ THUẬT: 1,250 điểm vẫn đang là điểm tựa ngắn hạn

VN-Index dưới góc nhìn kỹ thuật

VN-Index đóng cửa giao dịch tạo thành mẫu hình giao dịch “Small Black Candle”. Khối lượng giao dịch giảm và nằm thấp hơn mức trung bình 20 ngày. Theo lý thuyết, thì giá giảm khối lượng giảm là mô hình giảm giá không có sự hỗ trợ bởi khối lượng – Tín hiệu không quá tích cực.

Các điểm cần lưu ý:

(i) NĐT nước ngoài bán ròng hơn 1,174 tỷ đồng. Tốp mua ròng khớp lệnh của nước ngoài gồm các mã: MWG, PC1, KDH, DGC, HPG, FRT, STB, PAN, MBB, HSG ... Tốp bán ròng khớp lệnh của nước ngoài gồm các mã: FUEVFNVD, FPT, TCB, POW, VPB, CTG, HDB, VNM, VND, VHM... Lũy kế từ đầu năm tới nay, nhà đầu tư nước ngoài đã bán ròng khoảng 51 nghìn tỷ đồng. Lượng bán tập trung vào các mã VNM, VIC, FPT, VNM chiếm hơn khoảng ½ số lượng bán ròng. Trong 1 tháng qua, FPT là cổ phiếu bị bán ròng mạnh nhất với giá trị 5,100 tỷ đồng và là cổ phiếu bị bán ròng mạnh nhất sàn. Đây là chuỗi bán ròng mạnh nhất của nhà đầu tư nước ngoài với cổ phiếu này trong vài năm qua tuy nhiên nhờ lực cầu nội FPT vẫn giao dịch tích cực.

(ii) VN-Index sau khi thiết lập một Break out và vượt kháng cự 1,300 không có khối lượng chỉ số đã quay đầu giảm điểm trở lại. Tín hiệu này không thể coi là tích cực vì nó tạo ra nguy cơ việc vượt 1,300 điểm có thể sẽ là Failure Break out. Do vậy, chúng ta cần chỉ số vẫn duy trì vùng hỗ trợ 1,250 điểm để tránh rơi vào kiểu mô hình hai đỉnh. Điểm quan trọng quá trình đi xuống không nên xuất hiện các đợt bán với khối lượng tăng cao. Hiện tại thị trường đang thử thách ngưỡng hỗ trợ quan trọng này. Chúng ta cần phải thận trọng quan sát bởi nếu khối lượng bán vẫn tăng lên và thị trường thủng đáy có thể tạo vòng xoáy rủi ro.

(iii) Mẫu hình vận động trung hạn cũng là tiêu cực là mẫu hình Bearish Bat. Lần gần nhất xuất hiện mẫu hình này, VN-Index đã giảm 200 điểm. Do vậy, chúng tôi muốn quan sát khoảng 1 tuần trước để xem khả năng tạo đáy của VN-Index có thành công hay không hay chúng ta đang bước vào nhịp điều chỉnh theo mùa. Một số điểm sáng trong ngắn hạn chính là việc mốc 1,250 điểm vẫn đứng vững bất chấp áp lực từ việc VND giao dịch trên thị trường tự do liên tục chạm mốc 26,000 đ. Ngoài ra, thị trường vẫn đang cố gắng xoay tua đẩy một số ngành tăng điểm như trường hợp của nhóm bảo hiểm hôm nay. Tuy nhiên, chúng ta cần có sự trở lại của 1 trong 4 nhóm ngành là ngân hàng, chứng khoán, thép và bất động sản thì mới tạo ra hiệu ứng lan tỏa và kéo dòng tiền tăng trở lại để có thể yên tâm với các giao dịch mở mua mới.

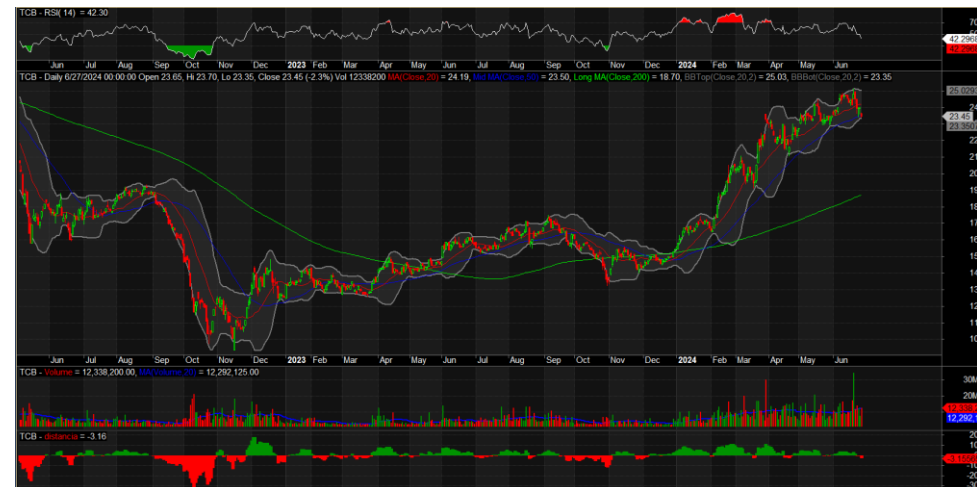
Theo phương pháp phân tích “Price Action” với VN30 chúng ta có 02 mã cho tín hiệu mua, 04 mã cho tín hiệu bán, 24 mã cho tín hiệu đi ngang. FPT, GVR... cho tín hiệu tích cực.

Theo thống kê định lượng, với mẫu hình hôm nay thì phiên giao dịch tiếp theo, VN-Index có xác suất tăng điểm là 51% và 0% giá đóng cửa cao hơn giá mở cửa. Dựa trên thống kê, chỉ số giao dịch tăng điểm với giá đóng cửa thấp hơn giá mở cửa vào phiên giao dịch ngày thứ 6. Hỗ trợ là 1,240 - 1,250 điểm và kháng cự là 1,280 điểm.

Biểu đồ chỉ số VN-Index



Biểu đồ kỹ thuật cổ phiếu DRC



HỖ TRỢ VÀ KHÁNG CỰ CỔ PHIẾU TRONG NGÀY

Ticker	Pivot	BC	TC	NarrowRange	R1	R2	R3	R4	S1	S2	S3	S4
HNX30	520.51	518.9	522.13	NO	527.13	530.52	537.14	540.53	517.12	510.5	507.11	500.49
HNXINDEX	239.42	239.09	239.74	NO	240.76	241.46	242.8	243.5	238.72	237.38	236.68	235.34
UPIINDEX	98.59	98.62	98.56	YES	99.01	99.49	99.91	100.39	98.11	97.69	97.21	96.79
VN30	1288.15	1287.71	1288.59	YES	1294.05	1299.08	1304.98	1310.01	1283.12	1277.22	1272.19	1266.29
VNINDEX	1258.9	1258.8	1258.99	YES	1262.68	1266.27	1270.05	1273.64	1255.31	1251.53	1247.94	1244.16
VNXALL	2084.26	2082.56	2085.96	YES	2093.75	2099.85	2109.34	2115.44	2078.16	2068.67	2062.57	2053.08
VN30FIM	1287.2	1286.3	1288.1	YES	1293.8	1298.6	1305.2	1310	1282.4	1275.8	1271	1264.4
VN30FIQ	1292.4	1291.5	1293.3	YES	1297.9	1301.6	1307.1	1310.8	1288.7	1283.2	1279.5	1274
VN30F2M	1288.77	1287.65	1289.88	YES	1294.53	1298.07	1303.83	1307.37	1285.23	1279.47	1275.93	1270.17
VN30F2Q	1291.7	1291.4	1292	YES	1295.6	1298.9	1302.8	1306.1	1288.4	1284.5	1281.2	1277.3
BCM	66.03	66.45	65.62	NO	66.87	68.53	69.37	71.03	64.37	63.53	61.87	61.03
ACB	23.95	23.95	23.95	YES	24.1	24.25	24.4	24.55	23.8	23.65	23.5	23.35
BID	44.4	44.55	44.25	NO	44.7	45.3	45.6	46.2	43.8	43.5	42.9	42.6
BVH	45.93	45.9	45.97	YES	47.52	49.03	50.62	52.13	44.42	42.83	41.32	39.73
CTG	31.28	31.27	31.29	YES	31.42	31.53	31.67	31.78	31.17	31.03	30.92	30.78
GVR	36.03	36.05	36.02	YES	36.77	37.53	38.27	39.03	35.27	34.53	33.77	33.03
GAS	76.93	77.15	76.72	NO	77.37	78.23	78.67	79.53	76.07	75.63	74.77	74.33
FPT	132.57	132.45	132.68	YES	134.33	135.87	137.63	139.17	131.03	129.27	127.73	125.97
HDB	22.9	22.88	22.92	NO	23.3	23.65	24.05	24.4	22.55	22.15	21.8	21.4
HPG	28.87	28.88	28.86	YES	29.03	29.22	29.38	29.57	28.68	28.52	28.33	28.17
MBB	22.5	22.5	22.5	YES	22.6	22.7	22.8	22.9	22.4	22.3	22.2	22.1
MSN	74.43	74.4	74.47	YES	75.27	76.03	76.87	77.63	73.67	72.83	72.07	71.23
MWG	63	62.8	63.2	NO	64	64.6	65.6	66.2	62.4	61.4	60.8	59.8
PLX	41.7	41.9	41.5	NO	42.1	42.9	43.3	44.1	40.9	40.5	39.7	39.3
POW	14.93	15.02	14.84	NO	15.12	15.48	15.67	16.03	14.57	14.38	14.02	13.83
SAB	60.73	60.8	60.67	NO	61.57	62.53	63.37	64.33	59.77	58.93	57.97	57.13
SSB	20.67	20.6	20.73	NO	21.33	21.87	22.53	23.07	20.13	19.47	18.93	18.27
SHB	11.35	11.38	11.32	NO	11.4	11.5	11.55	11.65	11.25	11.2	11.1	11.05
SSI	34.32	34.32	34.31	YES	34.53	34.77	34.98	35.22	34.08	33.87	33.63	33.42
TCB	23.5	23.53	23.47	NO	23.65	23.85	24	24.2	23.3	23.15	22.95	22.8
STB	29.27	29.3	29.23	NO	29.43	29.67	29.83	30.07	29.03	28.87	28.63	28.47
TPB	17.45	17.45	17.45	YES	17.55	17.65	17.75	17.85	17.35	17.25	17.15	17.05
VCB	85.47	85.6	85.33	NO	85.73	86.27	86.53	87.07	84.93	84.67	84.13	83.87
VHM	37.6	37.6	37.6	YES	37.85	38.1	38.35	38.6	37.35	37.1	36.85	36.6
VIB	21.2	21.23	21.17	NO	21.3	21.45	21.55	21.7	21.05	20.95	20.8	20.7
VJC	101.6	101.4	101.8	NO	102.5	103	103.9	104.4	101.1	100.2	99.7	98.8
VIC	41.13	41.2	41.07	NO	41.27	41.53	41.67	41.93	40.87	40.73	40.47	40.33
VNM	65.33	65.35	65.32	YES	65.57	65.83	66.07	66.33	65.07	64.83	64.57	64.33
VPB	18.92	18.88	18.96	NO	19.13	19.27	19.48	19.62	18.78	18.57	18.43	18.22
VRE	20.57	20.65	20.48	NO	20.78	21.17	21.38	21.77	20.18	19.97	19.58	19.37

- Resistance và Support: Là các hỗ trợ và kháng cự trong ngày của cổ phiếu. Nhà đầu tư khi mua bán thì cần theo các vùng giá hỗ trợ hay kháng cự.
- Pivot: Là nơi xác nhận xu hướng đảo chiều của cổ phiếu.

CỔ PHIẾU CÓ KHỐI LƯỢNG GIAO DỊCH ĐỘT BIẾN

Ticker	Volume	AvgVolume 10 Days	Change %	Daily Returns %
HAX	2,773,900	927,880	299	3.76
DTD	2,427,700	946,810	256	1.38
BVH	2,351,900	675,960	348	2.79
MIG	2,146,000	700,400	306	6.74
LAS	1,917,600	900,310	212.99	2.62
TIP	1,829,600	387,110	473	5.08
BOT	1,373,600	486,500	282	3.45
ST8	1,329,000	442,720	300.19	4.51
TDC	1,317,200	136,190	967	6.95
HID	1,078,900	163,880	658	6.99
SIP	936,700	405,720	230.87	-0.88
CTP	851,400	387,940	219	7.46
SDA	742,100	304,360	244	-9.33
SAV	711,500	241,610	294	4.28
MCH	502,400	244,810	205	0.9
MSH	401,600	196,840	204.02	3.43
DAH	392,500	165,770	237	1.8
GLT	247,900	56,480	439	1.41
HRT	245,200	68,010	361	14.41
PVI	238,500	81,110	294	0.7
CRC	217,300	58,380	372.22	1.12
VTR	207,100	68,970	300	4
CNT	199,600	96,130	208	7.14
ACC	184,500	39,290	470	0.36
TLD	158,200	57,050	277	1.57
CDR	149,200	48,490	307.69	-1.08
PWA	133,300	28,930	461	12.2
SRT	130,400	16,730	779	14.29
TW3	116,400	-	1.#J	-15
MAC	112,200	31,840	352	9.88
SEA	103,700	13,990	741	11.33
VNG	103,600	24,160	429	6.89
CAP	90,800	43,280	210	1.93
SVD	80,400	37,990	212	-0.7
CAG	59,700	29,590	202	9.2
SDT	58,900	22,600	261	-4.35
BGW	58,500	320	18,281	-11.11
HNA	55,900	15,210	368	2.3
CDP	55,300	21,700	255	-1.67
ITS	54,500	13,280	410	-2.63

- Lưu ý: HAX, DTD...có khối lượng giao dịch đột biến lớn

DANH MỤC KHUYẾN NGHỊ MUA BÁN CỦA SMART INVEST

Ngày khuyến nghị	Mã CK	Khuyến nghị hành động	Giá mua/bán	Hiệu suất sinh lời	Ghi chú
12-Jun	VIX	Mua	≤ 19.5	10% -20%	Cổ phiếu xóa mô hình giảm giá và quay trở lại mô hình tăng giá
12-Jun	VCB	Mua	≤ 89.5	10% -20%	Phân kỳ cảnh báo sự đảo chiều/Mô hình hai đáy
12-Jun	VPB	Mua	≤ 20	10% -20%	Cổ phiếu Break out nền giá

Các lưu ý cần chú ý:

- Hôm nay chúng tôi **KHÔNG MỞ MUA CỔ PHIẾU MỚI**;
- Chỉ số cần giữ vững mốc 1,250 điểm trong tuần này để tránh rơi vào mô hình tiêu cực.
- Các nhà đầu tư nên để các lệnh Trailing Stop với các mã cổ phiếu đã về tài khoản;

Tin tức kinh tế, vĩ mô

- Thị trường ngoại tệ:** Phiên 26/06, NHNN niêm yết tỷ giá trung tâm ở mức 24.258 VND/USD, tăng trở lại 05 đồng so với phiên trước đó. Tỷ giá mua giao ngay và tỷ giá bán giao ngay được giữ nguyên niêm yết lần lượt ở mức 23.400 VND/USD và 25.450 VND/USD. Trên thị trường LNH, tỷ giá chốt phiên với mức 25.464 VND/USD, tăng tiếp 05 đồng so với phiên 25/06. Tỷ giá trên thị trường tự do tăng 10 đồng ở cả hai chiều mua vào và bán ra, giao dịch tại 25.880 VND/USD và 25.960 VND/USD.
- Thị trường tiền tệ LNH:** Ngày 26/06, lãi suất chào bình quân LNH VND giảm 0,03 - 0,48 đpt ở hầu hết các kỳ hạn từ 1M trở xuống ngoại trừ tăng 0,01 đpt ở kỳ hạn 2W so với phiên trước đó; cụ thể: ON 2,92%; 1W 4,16%; 2W 4,48% và 1M 4,76%. Lãi suất chào bình quân LNH USD tăng 0,02 đpt ở các kỳ hạn ON và 2W trong khi không thay đổi ở kỳ hạn 1W và giảm 0,01 đpt ở kỳ hạn 1M, giao dịch tại: ON 5,28%; 1W 5,33%; 2W 5,40%, 1M 5,41%. Lợi suất TPCP trên thị trường thứ cấp tăng ở tất cả các kỳ hạn; chốt phiên ở mức: 3Y 1,90%; 5Y 1,96%; 7Y 2,28%; 10Y 2,79%; 15Y 2,95%.
- Nghiệp vụ thị trường mở:** Trên kênh cầm cố, NHNN chào thầu 3.000 tỷ đồng, kỳ hạn 07 ngày, lãi suất giữ ở mức 4,5%. Có 551,57 tỷ đồng trúng thầu, không có đảo hạn trong phiên hôm qua. NHNN chào thầu tín phiếu NHNN kỳ hạn 14 ngày, đấu thầu lãi suất. Có 4.630 tỷ đồng trúng thầu với lãi suất tăng lên mức 4,50%, có 5.150 tỷ đồng tín phiếu đảo hạn. Như vậy, NHNN bơm ròng 1.071,57 tỷ đồng ra thị trường, khối lượng tín phiếu lưu hành trên thị trường giảm xuống mức 127.440 tỷ đồng, khối lượng lưu hành trên kênh cầm cố ở mức 551,57 tỷ đồng.

Các thức chốt lời và dừng lỗ

- Các mã trong danh mục chúng tôi khuyến nghị khi đạt hiệu suất sinh lời kỳ vọng nhà đầu tư có thể chốt lời hoặc đặt Trailing Stop (Các lệnh duy trì mức lãi mong muốn để đảm bảo tỷ lãi khi thị trường đảo chiều sau khi đã có lãi đạt kỳ vọng và để tài khoản nuôi lãi chạy).

Nguyên tắc dừng lỗ. Nhà đầu tư có thể lựa chọn các nguyên tắc dừng lỗ sau tùy theo quan điểm lựa chọn:

- Đặt mức dừng lỗ bằng ½ mức lợi nhuận trung bình mà mình kiếm được hàng năm;
- Đặt mức dừng lỗ theo điểm "Uncle": Ngưỡng mà bản thân không thể chịu đựng được;
- Đặt mức dừng lỗ 10% ;

BIỂU ĐỒ TRONG NGÀY



Mặt bằng lãi suất tăng trở lại và VND đang chịu sức ép phá giá do DXY tăng mạnh

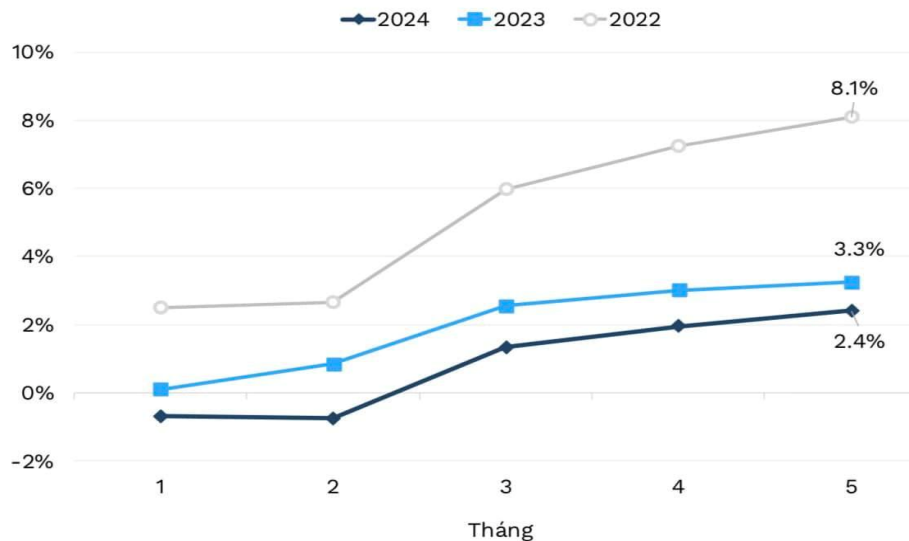
Tín dụng tăng trưởng rất thấp 5T2024 và chỉ 3,8% YTD tính đến 15/06/2024. Xem Biểu đồ 01. Các ngân hàng có lẽ đang tập trung tái cơ cấu nợ theo TT02.

Tuy nhiên, dấu hiệu tích cực khởi sắc hơn trong nửa cuối 2024 đã xuất hiện. Một trong các dữ liệu đó là Nhập khẩu Tư liệu sản xuất đã tăng mạnh vào tháng 5-2024 với 98% tăng trưởng giá trị NK với các mặt hàng tư liệu SX chủ đạo như máy móc, thiết bị, sắt kim loại, hoá chất...Xem Biểu đồ 03.

Tuy nhiên, để tăng trưởng được tín dụng 15-16% cho cả năm 2024 thì các nhà băng phải có vốn. Hiện hệ số An toàn vốn của các nhà băng, nhất là Big 4 banks, rất mỏng cho mục tiêu tăng trưởng tín dụng này.

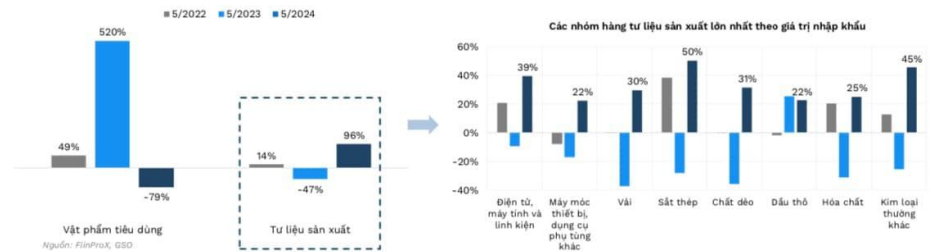
Do đó, trong lúc đợi tăng vốn cổ phần thì phát hành trái phiếu (vốn cấp 2) là hoạt động dễ thực hiện hơn bởi các ngân hàng. Xem Biểu đồ 08.

Biểu 01: Tăng trưởng tín dụng (% so với cuối năm trước)

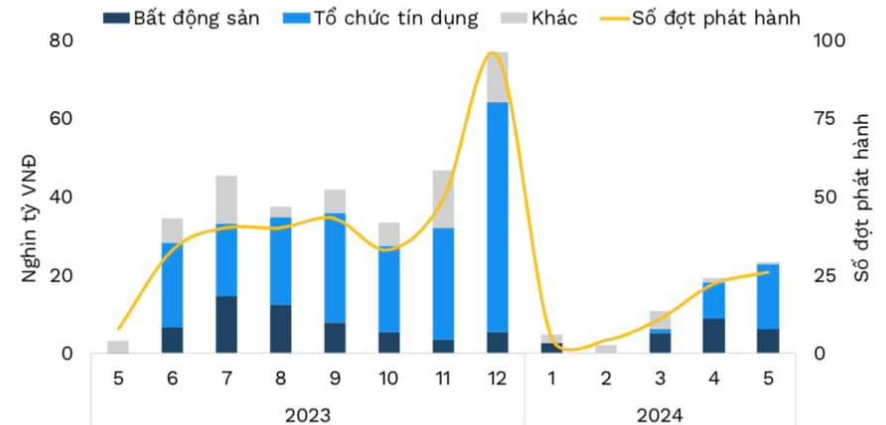


Nguồn: Ngân hàng nhà nước

Biểu 03: Nhập khẩu theo nhóm hàng tháng 5/2024 (% tăng trưởng so với cùng kỳ năm trước)



Biểu 08: Tình hình phát hành thị trường sơ cấp tháng 5/2024

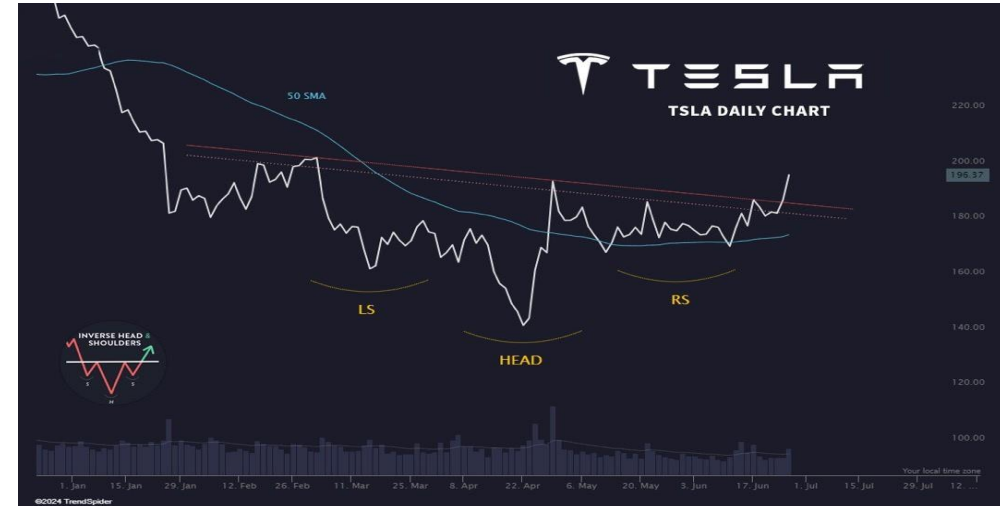


Nguồn: FiinRatings, HNX

Rivian đang thiết lập mô hình Bullish Falling Wedge – Tín hiệu tăng giá ?



Tesla thiết lập mô hình vai đầu vai đảo chiều ở đáy



Meta có Break out mô hình lá cờ - Tín hiệu tích cực



Tín hiệu tăng giá của S&P 500 vẫn bị cản trở bởi phân kỳ âm

Chart 1: S&P 500 (top) and the S&P 500 advance-decline line (bottom): Daily chart

The S&P 500 advance-decline line confirmed the rally into May but has a May into June negative divergence, which is a tactical risk for US equities.



Kết luận: Dự báo chỉ số sẽ tăng giá tới nay.

(*)**Bản quyền:** Bản tin này được bảo vệ bản quyền Công ty Cổ phần Chứng Khoán Smart Invest bởi luật pháp Việt Nam và các luật lệ, công ước khác. Mọi hình thức sao chép, tái bản, sử dụng trên các phương tiện truyền thông đối với Bản tin này cần được sự đồng thuận của Công ty cổ phần chứng khoán Smart Invest

Tuyên bố miễn trách nhiệm: Những dữ liệu trong Bản tin này được dựa trên và dẫn xuất từ những nguồn thông tin đại chúng và được cho là đáng tin cậy; tuy nhiên chúng tôi không bảo đảm và cam kết về tính chính xác và thích hợp của các thông tin đó đối với mọi đối tượng người dùng Dữ liệu trong Bản tin có thể thay đổi mà không cần báo trước Bản tin được viết cho mục đích cung cấp thông tin, không bao gồm bất cứ một khuyến nghị mua bán nào hướng tới mọi loại công cụ tài chính và cam kết trong bất kỳ chiến lược giao dịch nào Công ty cổ phần chứng khoán Smart Invest miễn trách đối với mọi hình thức hiểu và sử dụng Bản tin.



CTCP CHỨNG KHOÁN SMART INVEST (AAS)

 <https://www.aas.com.vn>

 Tổng đài: 1900 1811

 trungtamcskh@aas.com.vn

Mở tài khoản ngay

