



MARKET INSIGHTS REPORTS

27.02.2025

NGÀNH THÉP VỚI CÂU CHUYỆN TRUNG
QUỐC CẮT GIẢM SẢN LƯỢNG



NỘI DUNG CHÍNH

03 - 04 CHUYÊN ĐỘNG THỊ TRƯỜNG

05 TTCK VIỆT NAM – GÓC NHÌN GIAO DỊCH THỊ TRƯỜNG

06 PHÂN TÍCH KỸ THUẬT

Vùng 1,300 điểm đang đóng vai trò mốc hỗ trợ của chỉ số

07 HỖ TRỢ VÀ KHÁNG CỰ CỔ PHIẾU TRONG NGÀY

07 CỔ PHIẾU CÓ KHỐI LƯỢNG GIAO DỊCH ĐỘT BIẾN

08 DANH MỤC KHUYẾN NGHỊ MUA BÁN CỦA SMART INVEST

08 TIN TỨC KINH TẾ VĨ MÔ

09 BIỂU ĐỒ TRONG NGÀY

Khả năng chi trả nhà ở đang ở mức báo động

Tốp các nền kinh tế lớn nhất và tăng trưởng 10 năm

10 TTCK MỸ

Dự báo các chỉ số chính sẽ điều chỉnh giảm điểm vào phiên giao dịch tối nay.

CHUYỂN ĐỘNG THỊ TRƯỜNG

THỊ TRƯỜNG TRONG NGÀY



ĐỘ RỘNG THỊ TRƯỜNG

HOSE

Tổng số cổ phiếu giao dịch	542
Số cổ phiếu không có giao dịch	0
Số cổ phiếu tăng giá	237
Số cổ phiếu giảm giá	215
Số cổ phiếu giữ nguyên giá	90

HNX

Tổng số cổ phiếu giao dịch	233
Số cổ phiếu không có giao dịch	0
Số cổ phiếu tăng giá	96
Số cổ phiếu giảm giá	84
Số cổ phiếu giữ nguyên giá	53

UPCOM

Tổng số cổ phiếu giao dịch	391
Số cổ phiếu không có giao dịch	0
Số cổ phiếu tăng giá	165
Số cổ phiếu giảm giá	134
Số cổ phiếu giữ nguyên giá	92

GIAO DỊCH NHÀ ĐẦU TƯ NƯỚC NGOÀI

HOSE

	Mua	Bán	Mua-Bán
Khối lượng	41,955.43	59,405.73	(17,450.30)
% KL toàn thị trường	4.70%	6.65%	
Giá trị	1,385,878	2,024,898	(639,020)
% GT toàn thị trường	7.40%	10.81%	

HNX

	Mua	Bán	Mua-Bán
Khối lượng	738.71	1,434.74	(696.03)
% KL toàn thị trường	4.70%	6.65%	
Giá trị	16,958	34,591	(17,633)
% GT toàn thị trường	1.32%	2.69%	

UPCOM

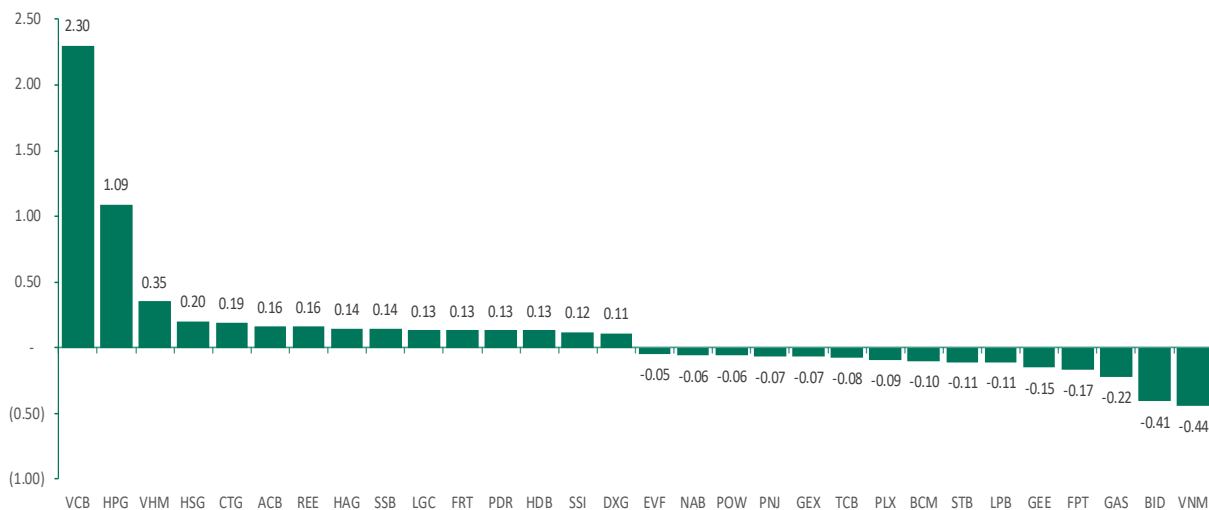
	Mua	Bán	Mua-Bán
Khối lượng	182.44	280.46	(98.02)
% KL toàn thị trường	0.27%	0.41%	
Giá trị	6,090	10,115	(4,025)
% GT toàn thị trường	0.64%	1.06%	

CHUYỂN ĐỘNG THỊ TRƯỜNG

TOP 10 VỐN HÓA

STT	Mã CK	KL	Giá	Thay đổi	P/E	P/B	EPS	Vốn hóa
1	VCB	5,028,800	94,000	1,700 (1.84%)	15.53	2.64	6,053	525,375
2	BID	2,552,300	40,950	-250 (-0.61%)	9.47	1.62	4,326	282,453
3	CTG	6,079,700	41,500	150 (0.36%)	8.79	1.49	4,719	222,855
4	FPT	3,421,700	141,300	-500 (-0.35%)	24.80	5.81	5,697	207,862
5	TCB	12,505,900	26,250	-50 (-0.19%)	6.38	1.25	4,116	185,452
6	HPG	51,120,800	28,450	700 (2.52%)	14.58	1.59	1,951	181,973
7	VHM	6,360,000	41,050	350 (0.86%)	5.72	0.76	7,176	168,609
8	GAS	809,600	68,000	-400 (-0.58%)	15.10	2.59	4,502	159,302
9	VIC	1,441,600	41,050	50 (0.12%)	13.44	1.02	3,055	156,961
10	VPB	9,546,600	19,300	50 (0.26%)	9.71	1.04	1,988	153,125

TỔP CÁC CỔ PHIẾU ẢNH HƯỞNG TỚI VN-INDEX



TĂNG GIẢM CHỈ SỐ NGÀNH

Ngành	% Index (D)	% Index (YTD)	Số mã
Tất cả	+0.30%	+3.52%	1,600
Tài chính	+0.38%	+5.99%	104
> Tổ chức tín dụng	+0.37%	+5.68%	29
> Dịch vụ tài chính	+0.57%	+7.09%	62
> Bảo hiểm	-0.12%	+11.33%	13
Công nghiệp	-0.33%	+3.59%	388
> Vận tải	-0.52%	+0.92%	132
> Tư liệu sản xuất	+0.11%	+10.12%	212
> Dịch vụ chuyên biệt và thương mại	+0.10%	+12.23%	44
> Bất động sản	+0.77%	+3.35%	142
> Nguyên vật liệu	+1.75%	+11.30%	261
Tiêu dùng thiết yếu	+0.06%	-2.61%	163
> Thực phẩm, đồ uống và thuốc lá	+0.08%	-2.59%	156
> Đồ gia dụng và cá nhân	+0.50%	+1.66%	6
> Tiện ích	-0.13%	+1.30%	149
Tiêu dùng không thiết yếu	-0.21%	+6.17%	261
> Phân phối và bán lẻ hàng lâu bền	-0.10%	+3.32%	124
> Hàng tiêu dùng và trang trí	-0.48%	+14.78%	93
> Dịch vụ tiêu dùng	-0.69%	+1.81%	32
> Xe và linh kiện	+0.17%	+4.73%	12
Viễn thông	-0.71%	-8.98%	48
> Viễn thông	-0.73%	-9.38%	22
> Truyền thông giải trí	-0.10%	+0.16%	26
Công nghệ thông tin	-0.35%	-7.34%	14
> Phần mềm	-0.35%	-7.37%	7
> Phần cứng	+0.30%	+0.03%	5
> Bán dẫn	0%	+5.85%	2
> Năng lượng	+0.50%	-5.03%	21
Chăm sóc sức khỏe	-0.06%	+1.46%	49
> Dược phẩm - sinh học	+0.08%	+1.45%	44
> Chăm sóc sức khỏe	-2.12%	+1.88%	5

Góc nhìn giao dịch thị trường

Chỉ số VN-Index đóng cửa tăng 4.84 (+ 0.37%) trong ngày hôm nay. Hôm nay có vài điểm đáng lưu ý như sau:

(1) Nguyên vật liệu, bất động sản, dịch vụ tài chính, đồ gia dụng và cá nhân, năng lượng, tổ chức tín dụng, xe và linh kiện, tư liệu sản xuất, ... là nhóm tăng giá nhiều nhất trong ngày. Đà tăng được dẫn dắt bởi các cổ như HPG, HSG, NKG, KSV, MSR, DGC, VHM, VIC, VRE, DXG, KDH, IDC, DIG, TCH, SSI, VCI, HCM, VIX, BSI, CTS, FTS, LIX, NET, PVS, PVC, PVB, PVD, VCG, CTG, VPB, VIB, ACB, CSM, CII, LGC, CTD, PCI, FCN... Các điểm cần lưu ý ở những nhóm ngành này:

(i) HSG tăng giá trong ngày:

- ✓ Mẫu hình nền giao dịch là “White Closing Marubozu”;
- ✓ Giá tăng khối lượng tăng – Tín hiệu tăng giá có sự hỗ trợ bởi khối lượng;
- ✓ Giá thiết lập mốc cao trong 20 ngày và đang tiệm cận mốc cao trong 55 ngày và đây là tín hiệu mua của mô hình con rùa;
- ✓ Giá đang trong sóng 3 tăng giá với mục tiêu 21 – 22;
- ✓ Xác suất tăng giá ngày mai là 51%;

(ii) NKG tăng giá trong ngày:

- ✓ Mẫu hình nền giao dịch là “White Closing Marubozu”;
- ✓ Giá tăng khối lượng tăng – Tín hiệu tăng giá có sự hỗ trợ bởi khối lượng;
- ✓ Giá thiết lập mốc cao trong 20 ngày và đang tiệm cận mốc cao trong 55 ngày và đây là tín hiệu mua của mô hình con rùa;
- ✓ Giá đang trong sóng 3 tăng giá với mục tiêu 18 – 19;
- ✓ Xác suất tăng giá ngày mai là 57%;

(iii) FTS tăng giá trong ngày:

- ✓ Mẫu hình nền giao dịch là “White Closing Marubozu”;
- ✓ Giá tăng khối lượng giảm – Tín hiệu tăng giá chưa có sự hỗ trợ bởi khối lượng;
- ✓ Dải băng trên mở ra hỗ trợ giá lên – Tín hiệu tích cực;
- ✓ Cổ phiếu đang trong vùng quá mua và có thể xuất hiện nhịp điều chỉnh ngắn hạn;
- ✓ Hỗ trợ khi điều chỉnh là vùng giá 45 – 46
- ✓ Xác suất giảm giá ngày mai là 60%;

(iv) CSM tăng giá trong ngày:

- ✓ Mẫu hình nền giao dịch là “White Candle”;
- ✓ Giá tăng khối lượng giảm – Tín hiệu tăng giá không có sự hỗ trợ bởi khối lượng;
- ✓ Giá vận động theo mô hình cốc tay cầm – Một Break out kháng cự 17 sẽ xác nhận xu hướng tăng giá với mục tiêu 22 của mô hình;

- ✓ Tập đoàn Hóa Chất cho biết đã ký thỏa thuận với Vinfast về việc Vinfast sẽ bao tiêu toàn bộ sản phẩm lốp xe điện của công ty;
- ✓ CSM cũng nằm trong diện phải di dời nhà máy trong năm 2025 tại KCN Biên Hòa 1 và dự kiến mức hỗ trợ có thể vào khoảng 120 – 200 tỷ tạo ra một khoản thu nhập bất thường;
- ✓ Xác suất tăng giá ngày mai là 54%;

(2) Chăm sóc sức khỏe, viễn thông, dịch vụ tiêu dùng, vận tải, hàng tiêu dùng và trang trí, phần mềm... là nhóm giảm giá nhiều nhất trong ngày. Đà giảm được dẫn dắt bởi các cổ phiếu TNH, VGI, FOX, OCH, ACV, MVN, VJC, VTP, PHP, GEX, GEE, TCM, VGG, PAC, FPT, CMG... Các điểm cần lưu ý ở những nhóm ngành này:

(i) TNH giảm giá trong ngày:

- ✓ Mẫu hình nền giao dịch là “Long Black Candle”;
- ✓ Giá giảm khối lượng tăng - Tín hiệu giảm giá có sự hỗ trợ bởi khối lượng;
- ✓ Sau khi có Break out, cổ phiếu này có 3 cây nến đỏ xóa sạch chuốt tăng trước đó – Mô hình Break out là giả và đây là rủi ro phân phối của cổ phiếu này – NĐT nên thận trọng;
- ✓ Xác suất giảm giá ngày mai là 54%;

(ii) GEE giảm giá trong ngày:

- ✓ Mẫu hình nền giao dịch là “Black Opening Marubozu”;
- ✓ Giá giảm khối lượng tăng - Tín hiệu giảm giá có sự hỗ trợ bởi khối lượng;
- ✓ Cổ phiếu đang trong vùng quá mua và có thể xuất hiện nhịp điều chỉnh;
- ✓ Hỗ trợ khi điều chỉnh là vùng giá 50 – 55;
- ✓ Xác suất giảm giá ngày mai là 63%;

(iii) VTP giảm giá trong ngày:

- ✓ Mẫu hình nền giao dịch là “Black Opening Marubozu”;
- ✓ Giá giảm khối lượng giảm - Tín hiệu giảm giá không có sự hỗ trợ bởi khối lượng;
- ✓ Sau khi có Break Down MA(50) giá hồi phục lại kiểm tra ngưỡng kháng cự này (Sàn nhà cũ là trần nhà mới) và giá tiếp tục giảm – Tín hiệu vẫn tiêu cực;
- ✓ Xác suất giảm giá ngày mai là 54%;

(iv) PHP giảm giá trong ngày:

- ✓ Mẫu hình nền giao dịch là “Black Opening Marubozu”;
- ✓ Giá giảm khối lượng tăng - Tín hiệu giảm giá có sự hỗ trợ bởi khối lượng;
- ✓ Dải băng dưới mở ra hỗ trợ giá xuống – Tín hiệu tiêu cực;
- ✓ Chúng tôi lưu ý lợi nhuận 2025 của PHP có thể suy giảm do không có khoản đền bù 400 tỷ cho việc di dời cảng Hoàng Diệu;
- ✓ Xác suất giảm giá ngày mai là 66%;

PHÂN TÍCH KỸ THUẬT: Vùng 1,300 điểm đang đóng vai trò mốc hỗ trợ của chỉ số

VN-Index dưới góc nhìn kỹ thuật

VN-Index đóng cửa giao dịch tạo thành mẫu hình giao dịch “White Candle”. Khối lượng giao dịch tăng và nằm trên mức trung bình 20 ngày. Theo lý thuyết, thì giá tăng khối lượng giao dịch tăng là mô hình tăng giá có sự hỗ trợ của khối lượng – Tín hiệu tích cực.

Các điểm cần lưu ý:

(i) NĐT nước ngoài bán ròng hơn 660 tỷ đồng (Tính cả 3 sàn). Tốp mua ròng khớp lệnh của nước ngoài gồm các mã: TCH, DBC, EIB, GVR, BAF, HAG, DIG, NKG, HDB, GEX... Tốp bán ròng khớp lệnh của nước ngoài gồm các mã: STB, TPB, VCB, VNM, MSN, HPG, LPB, SSI, SHB, NVL... Chuỗi bán ròng của khối ngoại vẫn kéo dài chưa chấm dứt.

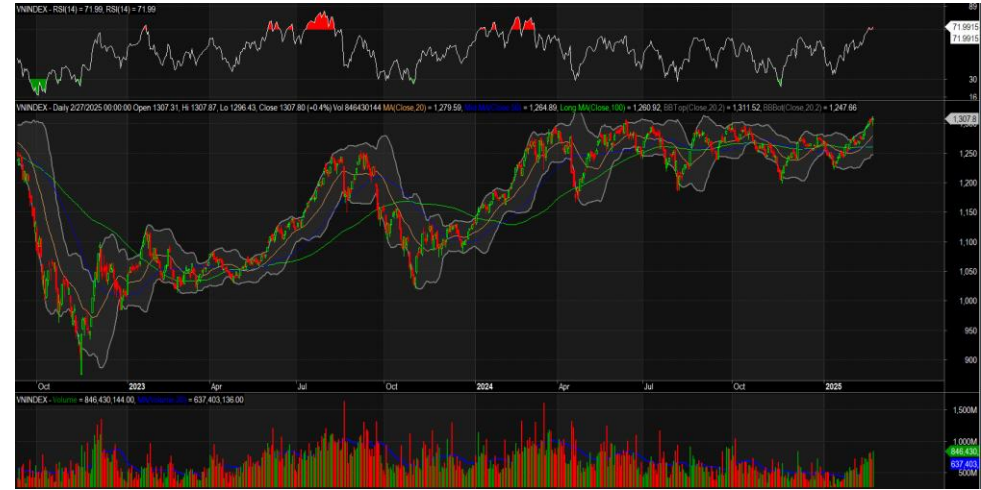
(ii) Với cây nến rút chân hôm nay, về cơ bản ngưỡng hỗ trợ 1,300 điểm vẫn giữ vững. Chúng tôi lưu ý phiên tăng điểm vượt kháng cự 1,300 điểm lần thứ 8 trong hơn 1 năm qua chúng ta đang thấy sự trở lại của khối lượng giao dịch rất tích cực như kỳ vọng. Đây cũng là lần đầu tiên chúng ta thấy nền tảng điểm kèm theo khối lượng khi vượt 1,300 điểm (Trong những lần trước hoặc là nền rút đầu hoặc là khối lượng không tăng tương ứng như kỳ vọng). Các phiên tái tích lũy gần đây rất tích cực khi chỉ số về cơ bản vẫn thường rút chân vào buổi chiều dù trong phiên đã có những áp lực chốt lời nhất định của NĐT.

(iii) Về dòng tiền, hôm nay nhóm chứng khoán đã giao dịch tốt và cho thấy vòng quay rủi ro luôn xuất hiện để xoay tua tăng điểm...Nhóm chứng khoán, thép hôm nay đã là tâm điểm của thị trường. Với việc giá thép tăng giá trở lại cùng với việc Trung Quốc có khả năng sẽ cắt giảm khoảng 80 triệu sản lượng thép trong giai đoạn 2025 – 2027 (50 triệu vào 2025, 20 triệu vào 2026 và 10 triệu vào 2027) và thuế chống bán phá giá tôn mạ dự kiến sắp được ban hành là thông tin đẩy nhóm ngành này tăng giá mạnh.

Theo phương pháp phân tích “Price Action” với VN30 chúng ta có 07 mã cho tín hiệu mua, 17 mã cho tín hiệu bán, 06 mã cho tín hiệu đi ngang. VIB, VIC, MSN ...cho tín hiệu tích cực.

Theo thống kê định lượng, với mẫu hình hôm nay thì phiên giao dịch tiếp theo, VN-Index có xác suất giảm điểm là 52% và 100% giá đóng cửa cao hơn giá mở cửa. Dựa trên thống kê, chỉ số giao dịch sẽ giảm điểm với giá đóng cửa cao hơn giá mở cửa vào phiên giao dịch ngày thứ 6. Hỗ trợ là 1,280 điểm và kháng cự là 1,325 điểm.

Biểu đồ chỉ số VN-Index



Biểu đồ cổ phiếu HSG



HỖ TRỢ VÀ KHÁNG CỰ CỔ PHIẾU TRONG NGÀY

Ticker	Pivot	BC	TC	NarrowRange	R1	R2	R3	R4	S1	S2	S3	S4
HNX30	502.52	501.38	503.67	NO	508.16	511.49	517.13	520.46	499.19	493.55	490.22	484.58
HNXINDEX	238.68	238.33	239.04	NO	240.48	241.56	243.36	244.44	237.6	235.8	234.72	232.92
UPIINDEX	99.78	99.77	99.8	YES	100.3	100.78	101.3	101.78	99.3	98.78	98.3	97.78
VN30	1359.65	1357.66	1361.63	NO	1368.24	1372.87	1381.46	1386.09	1355.02	1346.43	1341.8	1333.21
VNINDEX	1304.03	1302.15	1305.92	NO	1311.64	1315.47	1323.08	1326.91	1300.2	1292.59	1288.76	1281.15
VNXALL	2172.53	2168.8	2176.25	NO	2187.41	2194.86	2209.74	2217.19	2165.08	2150.2	2142.75	2127.87
VN30F1M	1359.57	1357.35	1361.78	NO	1368.43	1372.87	1381.73	1386.17	1355.13	1346.27	1341.83	1332.97
VN30F1Q	1361.6	1360.1	1363.1	NO	1368.7	1372.8	1379.9	1384	1357.5	1350.4	1346.3	1339.2
VN30F2M	1360.93	1359.15	1362.72	NO	1368.57	1372.63	1380.27	1384.33	1356.87	1349.23	1345.17	1337.53
VN30F2Q	1362.13	1360.35	1363.92	NO	1369.27	1372.83	1379.97	1383.53	1358.57	1351.43	1347.87	1340.73
BCM	75.67	75.5	75.83	NO	76.83	77.67	78.83	79.67	74.83	73.67	72.83	71.67
ACB	26.02	25.98	26.06	NO	26.18	26.27	26.43	26.52	25.93	25.77	25.68	25.52
BID	41.05	41.1	41	NO	41.2	41.45	41.6	41.85	40.8	40.65	40.4	40.25
BVH	58.37	58.65	58.08	NO	59.13	60.47	61.23	62.57	57.03	56.27	54.93	54.17
CTG	41.3	41.2	41.4	NO	41.75	42	42.45	42.7	41.05	40.6	40.35	39.9
FPT	141.4	141.45	141.35	YES	142.1	142.9	143.6	144.4	140.6	139.9	139.1	138.4
GVR	32.43	32.3	32.57	NO	32.97	33.23	33.77	34.03	32.17	31.63	31.37	30.83
GAS	68.17	68.25	68.08	NO	68.43	68.87	69.13	69.57	67.73	67.47	67.03	66.77
HDB	23.08	23.03	23.14	NO	23.32	23.43	23.67	23.78	22.97	22.73	22.62	22.38
HPG	28.17	28.03	28.31	NO	28.73	29.02	29.58	29.87	27.88	27.32	27.03	26.47
LPB	36.65	36.6	36.7	NO	37	37.25	37.6	37.85	36.4	36.05	35.8	35.45
MBB	23.13	23.1	23.17	NO	23.32	23.43	23.62	23.73	23.02	22.83	22.72	22.53
MSN	68.63	68.75	68.52	NO	69.07	69.73	70.17	70.83	67.97	67.53	66.87	66.43
MWG	58.53	58.5	58.57	YES	58.87	59.13	59.47	59.73	58.27	57.93	57.67	57.33
PLX	43.07	43.13	43.01	NO	43.28	43.62	43.83	44.17	42.73	42.52	42.18	41.97
SAB	52.1	52.05	52.15	YES	52.4	52.6	52.9	53.1	51.9	51.6	51.4	51.1
SHB	10.06	10.07	10.06	YES	10.14	10.22	10.3	10.38	9.98	9.9	9.82	9.74
SSB	19.35	19.27	19.43	NO	19.65	19.8	20.1	20.25	19.2	18.9	18.75	18.45
SSI	25.93	25.85	26.02	NO	26.27	26.43	26.77	26.93	25.77	25.43	25.27	24.93
STB	38.35	38.38	38.33	YES	38.6	38.9	39.15	39.45	38.05	37.8	37.5	37.25
TCB	26.22	26.2	26.23	YES	26.43	26.62	26.83	27.02	26.03	25.82	25.63	25.42
TPB	16.92	16.92	16.91	YES	17.03	17.17	17.28	17.42	16.78	16.67	16.53	16.42
VCB	94.47	94.7	94.23	NO	94.93	95.87	96.33	97.27	93.53	93.07	92.13	91.67
VHM	40.93	40.88	40.99	NO	41.27	41.48	41.82	42.03	40.72	40.38	40.17	39.83
VIB	20.58	20.55	20.62	NO	20.72	20.78	20.92	20.98	20.52	20.38	20.32	20.18
VIC	41	40.97	41.03	YES	41.25	41.45	41.7	41.9	40.8	40.55	40.35	40.1
VJC	96.8	96.75	96.85	YES	97.3	97.7	98.2	98.6	96.4	95.9	95.5	95
VPB	19.23	19.2	19.27	NO	19.42	19.53	19.72	19.83	19.12	18.93	18.82	18.63
VNM	62.53	62.7	62.37	NO	62.87	63.53	63.87	64.53	61.87	61.53	60.87	60.53
VRE	17.1	17.05	17.15	NO	17.3	17.4	17.6	17.7	17	16.8	16.7	16.5

- Resistance và Support: Là các hỗ trợ và kháng cự trong ngày của cổ phiếu. Nhà đầu tư khi mua bán thì cần theo các vùng giá hỗ trợ hay kháng cự.
- Pivot: Là nơi xác nhận xu hướng đảo chiều của cổ phiếu.

CỔ PHIẾU CÓ KHỐI LƯỢNG GIAO DỊCH ĐỘT BIẾN

Ticker	Volume	AvgVolume 10 Days	Change %	Daily Returns %
HPG	51,120,800	24,130,180	212	2.52
HSG	33,688,400	5,438,370	619	6.98
NKG	28,034,200	6,062,990	462	6.92
DXG	22,543,000	9,868,580	228.43	3.91
TCH	14,436,600	6,612,940	218	3.52
HAG	14,305,400	6,180,700	231	4.33
HNG	9,448,000	3,140,630	300.83	8.22
VCB	5,028,800	1,397,400	360	1.84
EVG	4,140,900	1,162,780	356	6.85
ANV	4,059,900	1,449,140	280.16	2.33
TCD	3,738,000	1,819,810	205	-5.62
DLI	3,366,200	622,620	541	9.62
TLH	2,941,800	857,580	343	6.82
VGS	2,754,000	740,090	372	5.92
SMC	2,581,400	1,071,060	241.01	6.84
GEE	2,376,600	1,107,100	215	-3.39
SAM	2,370,100	444,040	534	6.94
OGC	2,368,900	406,510	583	3.74
FIT	2,005,600	639,070	314	2.67
TTF	2,005,500	811,500	247.13	0.63
TVN	1,957,000	898,350	218	4.35
DPG	1,936,500	511,370	379	4.08
NHA	1,718,700	511,060	336	6.15
JVC	1,131,400	565,390	200	0.44
DST	1,060,000	344,910	307.33	6.35
FUESSVFL	1,023,900	121,180	845	0.04
GDA	884,700	105,330	840	6.12
LDP	866,300	214,750	403	0.87
NDN	811,000	157,270	516	4.3
PSI	763,900	216,070	354	1.27
OCH	738,600	201,070	367	-3.66
SKG	677,300	286,530	236	2.6
TIP	641,000	271,700	236	3.56
NAF	603,300	248,160	243	5.63
MHC	366,700	133,910	274	0
CNG	366,400	179,270	204	-1.27
YBM	361,800	36,430	993	0.26
FIR	351,000	145,980	240	2.07
ABW	328,600	161,970	203	0
APP	317,600	11,380	2,791	-1.33

- Lưu ý: HPG, HSG...có khối lượng giao dịch đột biến lớn

DANH MỤC KHUYẾN NGHỊ MUA BÁN CỦA SMART INVEST

Ngày khuyến nghị	Mã CK	Khuyến nghị hành động	Giá mua/bán	Hiệu suất sinh lời	Ghi chú
21-Feb	VIX	Mua	≤ 11.6	10% -20%	Cổ phiếu hình thành sóng tăng giá mới - Nên mua khi giá giảm về quanh vùng 10 - 11
21-Feb	BCM	Mua	≤ 76	10% -20%	Mô hình cốc tay cầm - Nên mua khi giá giảm kiểm tra lại vùng giá 74

Các lưu ý cần chú ý:

- Hôm nay chúng tôi **KHÔNG MỞ MUA CỔ PHIẾU MỚI**;

Tin tức kinh tế, vĩ mô

- Thị trường ngoại tệ:** Phiên 25/02, NHNN niêm yết tỷ giá trung tâm ở mức 24.646 VND/USD, không thay đổi so với phiên trước đó. Tỷ giá mua giao ngay được niêm yết ở mức 23.464 VND/USD, cao hơn 50 đồng so với tỷ giá sàn; tỷ giá bán giao ngay được niêm yết ở mức 25.828 VND/USD, thấp hơn 50 đồng so với tỷ giá trần. Trên thị trường LNH, tỷ giá chốt phiên với mức 25.538 VND/USD, tăng trở lại 66 đồng so với phiên 24/02. Tỷ giá trên thị trường tự do tăng 10 đồng ở chiều mua vào nhưng giảm 20 đồng ở chiều bán ra, giao dịch tại 25.660 VND/USD và 25.730 VND/USD.
- Thị trường tiền tệ LNH:** Ngày 25/02, lãi suất chào bình quân LNH VND tiếp tục tăng 0,06 - 0,23 đpt ở tất cả các kỳ hạn từ 1M trở xuống so với phiên trước đó, cụ thể: ON 4,76%; 1W 4,80%; 2W 4,91% và 1M 4,94%. Lãi suất chào bình quân LNH USD tăng nhẹ 0,01 – 0,02 đpt ở tất cả các kỳ hạn, giao dịch tại: ON 4,32%; 1W 4,38%; 2W 4,44%, 1M 4,51%. Lợi suất TPCP trên thị trường thứ cấp không thay đổi ở kỳ hạn 3Y, trong khi giảm ở kỳ hạn 15Y và tăng ở các kỳ hạn còn lại, chốt phiên với mức: 3Y 2,18%; 5Y 2,43%; 7Y 2,85%; 10Y 3,12%; 15Y 3,29%.
- Nghiệp vụ thị trường mở:** Trên kênh cầm cố, NHNN chào thầu 12.000 tỷ đồng kỳ hạn 7 ngày và 12.000 tỷ đồng ở kỳ hạn 14 ngày, lãi suất đều ở mức 4,0%. Có 17.671,55 tỷ đồng trúng thầu và 29.764,80 tỷ đồng đáo hạn. NHNN chào thầu tín phiếu NHNN kỳ hạn 07 ngày, đầu thầu lãi suất. Có 999,9 tỷ đồng tín phiếu trúng thầu, lãi suất giảm xuống mức 3,7%; có 4.450 tỷ đồng đáo hạn. Như vậy, NHNN hút ròng 8.643,15 tỷ đồng từ thị trường thông qua nghiệp vụ thị trường mở phiên hôm qua.

Cách thức chốt lời và dừng lỗ

- Các mã trong danh mục chúng tôi khuyến nghị khi đạt hiệu suất sinh lời kỳ vọng nhà đầu tư có thể chốt lời hoặc đặt Trailing Stop (Các lệnh duy trì mức lãi mong muốn để đảm bảo tỷ lãi khi thị trường đảo chiều sau khi đã có lãi đạt kỳ vọng và đề tài khoản nuôi lãi chạy).

Nguyên tắc dừng lỗ. Nhà đầu tư có thể lựa chọn các nguyên tắc dừng lỗ sau tùy theo quan điểm lựa chọn:

- Đặt mức dừng lỗ bằng ½ mức lợi nhuận trung bình mà mình kiếm được hàng năm;
- Đặt mức dừng lỗ theo điểm “Uncle”: Ngưỡng mà bản thân không thể chịu đựng được;
- Đặt mức dừng lỗ 10% ;

BIỂU ĐỒ TRONG NGÀY

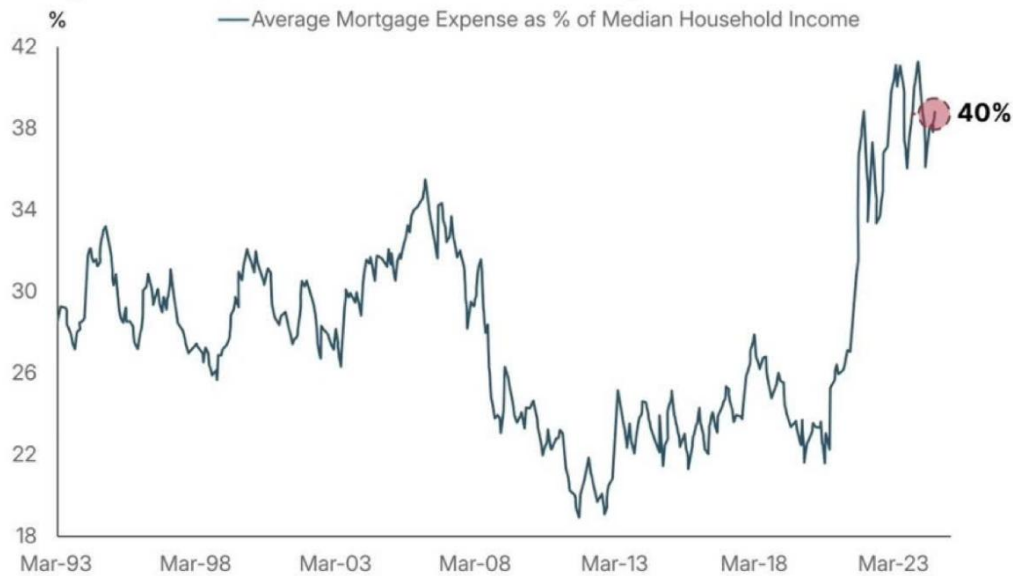


Khả năng chi trả nhà ở đang ở mức báo động

- ✓ Các khoản thanh toán thế chấp hiện chiếm 40% thu nhập hộ gia đình trung bình - mức cao nhất trong hơn 30 năm
- ✓ Theo quy tắc cổ điển là giữ mức thanh toán dưới một phần ba thu nhập, hiện nay khoảng 70% người Mỹ không đủ khả năng trả tiền thế chấp

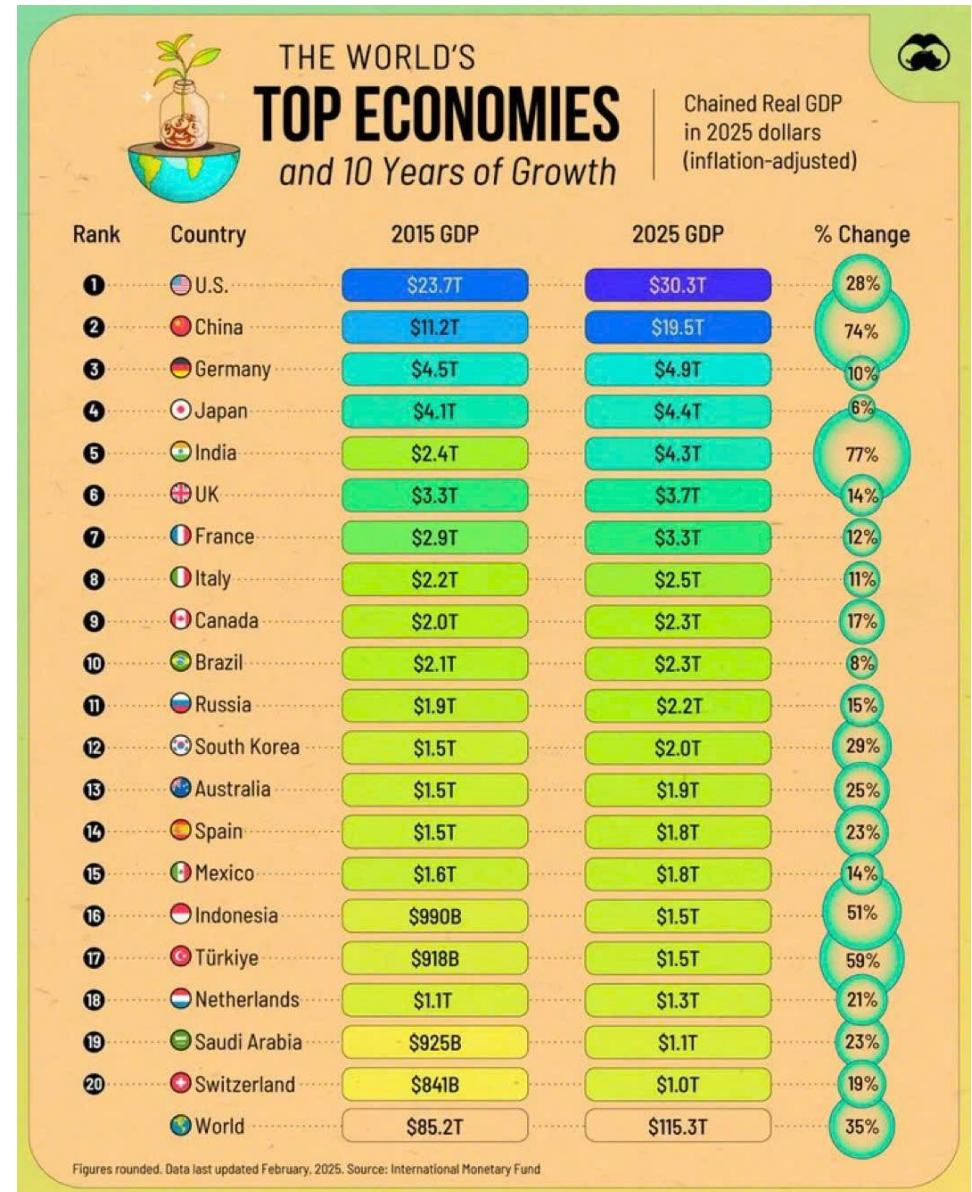
Expensive Housing Market

Housing Unaffordability The Main Issue With Housing Demand



Date: March 1993 Through 19th February 2025.

Tốp các nền kinh tế lớn nhất và tăng trưởng 10 năm





Tesla giảm giá liên tục khi BYD đang chiếm lĩnh thị phần – Mốc là MA(200) đã vỡ



Nvidia đã có nỗ lực hồi phục tại MA(200) sau báo cáo kết quả kinh doanh



Nasdaq có hình thành mô hình hai đỉnh



S&P 500 có nguy cơ đối diện với áp lực giảm giá trung hạn ?



Kết luận: Dự báo các chỉ số chính sẽ điều chỉnh giảm điểm vào phiên giao dịch tới nay.

(*)**Bản quyền:** Bản tin này được bảo vệ bản quyền Công ty Cổ phần Chứng Khoán Smart Invest bởi luật pháp Việt Nam và các luật lệ, công ước khác. Mọi hình thức sao chép, tái bản, sử dụng trên các phương tiện truyền thông đối với Bản tin này cần được sự đồng thuận của Công ty cổ phần chứng khoán Smart Invest

Tuyên bố miễn trách nhiệm: Những dữ liệu trong Bản tin này được dựa trên và dẫn xuất từ những nguồn thông tin đại chúng và được cho là đáng tin cậy; tuy nhiên chúng tôi không bảo đảm và cam kết về tính chính xác và thích hợp của các thông tin đó đối với mọi đối tượng người dùng Dữ liệu trong Bản tin có thể thay đổi mà không cần báo trước Bản tin được viết cho mục đích cung cấp thông tin, không bao gồm bất cứ một khuyến nghị mua bán nào hướng tới mọi loại công cụ tài chính và cam kết trong bất kỳ chiến lược giao dịch nào Công ty cổ phần chứng khoán Smart Invest miễn trách đối với mọi hình thức hiểu và sử dụng Bản tin.



CTCP CHỨNG KHOÁN SMART INVEST (AAS)

 <https://www.aas.com.vn>

 Tổng đài: 1900 1811

 trungtamcskh@aas.com.vn

Mở tài khoản ngay

