

MARKET INSIGHTS REPORTS

27/1/2022

ÁP LỰC BÁN CỔ PHIẾU HÀNG NÓNG VẪN CAO

NHỊP ĐẬP THỊ TRƯỜNG

VN-Index đóng cửa giao dịch tạo thành mẫu hình giao dịch “Black Candle”. Khối lượng giao dịch tăng và nằm dưới mức trung bình 20 ngày. Về kỹ thuật, mẫu hình giao dịch, độ rộng thị trường và khối lượng hôm nay không phải là mẫu hình tích cực.

Các điểm cần lưu ý: (i) RSI(14) đã có mẫu hình Failure Swing nhưng chưa vượt qua đáy ngày 10/1/2022 nên tín hiệu tăng giá vẫn chưa thực sự mạnh mẽ. (ii) VN-Index nằm dưới kháng cự động MA(20). Hiện MA(20) và MA(50) trong quá trình làm phẳng. Điều này có thể khiến chỉ số rơi vào trạng thái đi ngang.

Theo phương pháp phân tích “Price Action” với VN30 chúng ta có 09 mã cho tín hiệu mua, 07 mã cho tín hiệu bán, 14 mã cho tín hiệu đi ngang. Các mã PLX, MWG, BVH, TCB, CTG, PNJ, VRE, HDB là các mã có tín hiệu giao dịch tốt lúc này

Theo thống kê định lượng, với mẫu hình hôm nay thì phiên giao dịch tiếp theo, VN-Index có xác suất tăng điểm là 51% và 100% giá đóng cửa cao hơn giá mở cửa. Thống kê cho thấy thị trường sẽ tăng điểm với giá đóng cửa thấp hơn vào ngày mai. Theo quan điểm của chúng tôi giao dịch giằng co xuất hiện và có thể chỉ số sẽ tăng điểm vì một vài cổ phiếu bị bán tháo có thể chạm hỗ trợ vào phiên giao dịch ngày mai. Kháng cự là 1,500 điểm và hỗ trợ là 1,430 điểm.

Hỗ trợ và kháng cự cổ phiếu trong ngày (EOD)

Các cổ phiếu có khối lượng giao dịch đột biến trong ngày

Danh mục cổ phiếu đáng quan tâm vào ngày mai

Biểu đồ trong ngày:

- Kỳ vọng lạm phát và Fed funds;
- Cuộc đua của Tesla hướng tới khả năng sinh lời;

TTCK Mỹ: Các chỉ số chứng khoán cho thấy các nhà đầu tư đã nói lại xu hướng bán ra sau khi Fed công bố ý định chống lạm phát bằng việc tăng lãi suất vào tháng Ba. Hành động giá của Apple có vẻ bị quan đối với thu nhập. Với kế hoạch tăng lãi suất của FED và thị trường đã giảm đủ sâu, đang ở ngưỡng hỗ trợ, chúng tôi dự báo các chỉ số sẽ có sóng tăng giá đối kháng trong 1 tuần tới.

CHUYÊN ĐỘNG THỊ TRƯỜNG

THỊ TRƯỜNG TRONG NGÀY



ĐỘ RỘNG THỊ TRƯỜNG

HOSE

Tổng số cổ phiếu giao dịch	498
Số cổ phiếu không có giao dịch	23
Số cổ phiếu tăng giá	152 / 29.17%
Số cổ phiếu giảm giá	292 / 56.05%
Số cổ phiếu giữ nguyên giá	77 / 14.78%

HNX

Tổng số cổ phiếu giao dịch	270
Số cổ phiếu không có giao dịch	78
Số cổ phiếu tăng giá	87 / 25.00%
Số cổ phiếu giảm giá	137 / 39.37%
Số cổ phiếu giữ nguyên giá	124 / 35.63%

UPCOM

Tổng số cổ phiếu giao dịch	360
Số cổ phiếu không có giao dịch	525
Số cổ phiếu tăng giá	136 / 15.37%
Số cổ phiếu giảm giá	158 / 17.85%
Số cổ phiếu giữ nguyên giá	591 / 66.78%

GIAO DỊCH NHÀ ĐẦU TƯ NƯỚC NGOÀI

HOSE

	Mua	Bán	Mua-Bán
Khối lượng	44,545,900	36,911,700	7,634,200
% KL toàn thị trường	7,89%	6,54%	
Giá trị	1732,08 tỷ	1588,25 tỷ	143,82 tỷ
% GT toàn thị trường	11,12%	10,20%	

HNX

	Mua	Bán	Mua-Bán
Khối lượng	1,675,204	293,423	1,381,781
% KL toàn thị trường	2,86%	0,50%	
Giá trị	50,32 tỷ	6,16 tỷ	44,16 tỷ
% GT toàn thị trường	4,96%	0,61%	

UPCOM

	Mua	Bán	Mua-Bán
Khối lượng	749,000	339,612	409,388
% KL toàn thị trường	1,88%	0,85%	
Giá trị	35,40 tỷ	20,65 tỷ	14,75 tỷ
% GT toàn thị trường	4,36%	2,54%	

THỐNG KÊ ĐẶT LỆNH

HOSE

Số lệnh	405,562	-15.51%	350,953	-20.20%	54,609
Khối lượng	1,414,293,300	-15.10%	1,451,595,400	-24.05%	(37,302,100)

HNX

Số lệnh	58,227	6.27%	42,383	-4.11%	15,844
Khối lượng	75,161,345	0.31%	80,770,388	-4.27%	(5,609,043)

UPCOM

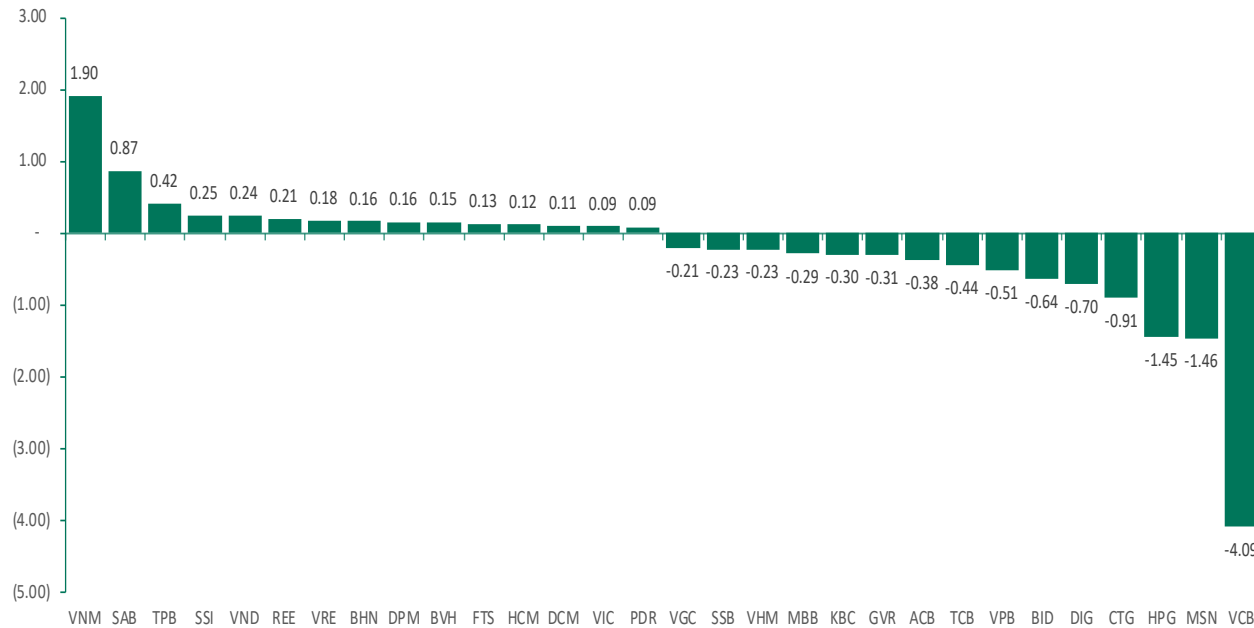
Số lệnh	44,897	-8.13%	40,615	-15.99%	4,282
Khối lượng	70,651,979	-7.24%	75,481,630	-17.17%	(4,829,651)

CHUYỂN ĐỘNG THỊ TRƯỜNG (TT)

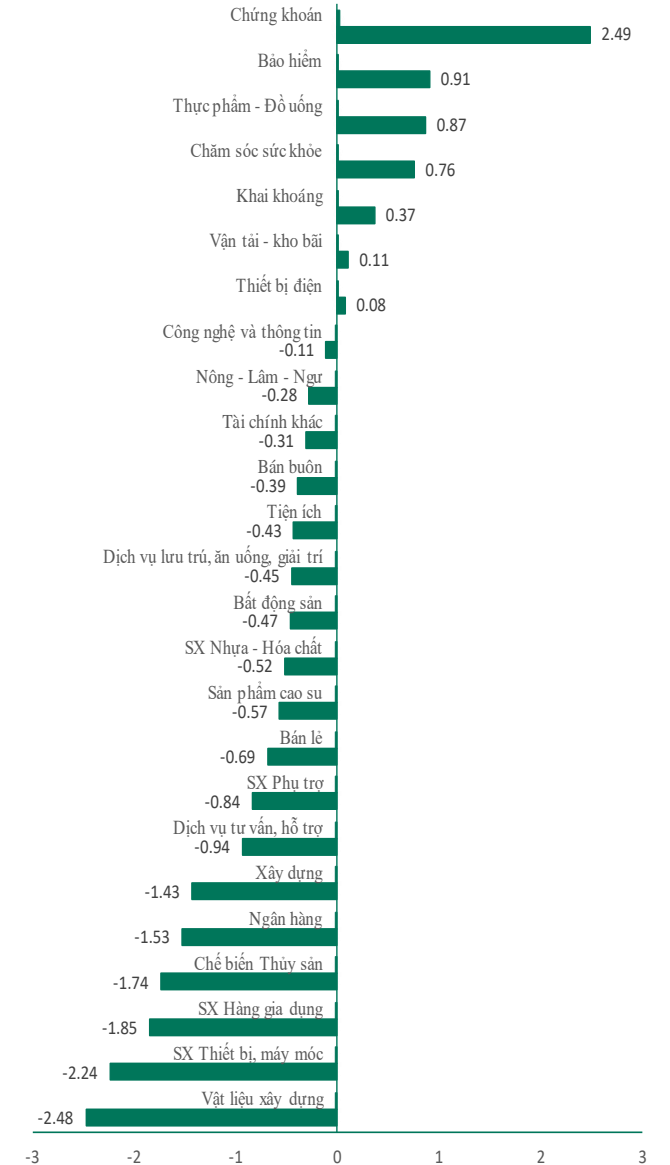
TÓP 10 VỐN HÓA

STT	Mã CK	KL	Giá	(-/+) %	P/E	P/B	EPS	Vốn hóa
1	VCB	1,732,900	91,000	-3,500 (-3.7%)	20.36	3.93	4,470	430,659
2	VIC	2,559,000	96,500	100 (0.1%)	57.07	2.24	1,691	367,203
3	VHM	4,446,800	81,000	-200 (-0.25%)	9.74	2.95	8,315	352,704
4	BID	1,921,100	47,600	-500 (-1.04%)	32.9	2.8	1,447	240,786
5	GAS	911,500	111,800	-400 (-0.36%)	24.65	4.1	4,536	213,980
6	HPG	14,700,800	42,150	-1,300 (-2.99%)	10.96	2.24	3,846	188,534
7	TCB	8,044,000	51,900	-500 (-0.95%)	14.77	1.96	3,515	182,216
8	CTG	11,740,400	36,900	-750 (-1.99%)	10.03	1.85	3,678	177,332
9	VNM	2,039,000	83,100	3,400 (4.27%)	17.42	5.13	4,770	173,675
10	MSN	727,700	142,000	-5,000 (-3.4%)	134.72	5.18	1,054	167,636

TÓP CÁC CỔ PHIẾU ẢNH HƯỞNG TỚI CHỈ SỐ VN-INDEX



TĂNG GIẢM CHỈ SỐ NGÀNH TRONG NGÀY



TTCK VIỆT NAM: Áp lực bán ở nhóm hàng nóng vẫn cao

Diễn biến thị trường

Chỉ số VN-Index đóng cửa giảm 10.82 điểm (- 0.73%) trong ngày hôm nay. Hôm nay có vài điểm đáng lưu ý như sau:

(1) Chứng khoán, bảo hiểm, thực phẩm đồ uống, chăm sóc sức khỏe là những nhóm dẫn đầu mức tăng trong ngày. Đà tăng của nhóm này được dẫn dắt bởi các cổ phiếu như BSI, FTS, BVS, VND, SSI, SSI, BIC, BVH, VNR, BHN, SAB, VNM, DCL, DHG, MED, MKV...Điểm nhấn chú ý những nhóm ngành này như sau: (i) Ngành bảo hiểm có phiên thứ 2 dẫn đầu mức tăng giá và đó là tín hiệu tốt của ngành này. BVH có một phiên giao dịch tốt và có “Break out” khỏi đường kháng cự “Failing Wedge”. Nếu thêm phiên tăng giá nữa, BVH chính xác quay trở lại xu hướng tăng giá trung hạn. (ii) SAB, BHN tăng giá cho thấy nhà đầu tư đang kỳ vọng vào chu kỳ bán bia tốt mỗi dịp Tết sẽ giúp tăng lợi nhuận (Thường nhóm này hay tăng giá mỗi dịp Tết về - Dạng cổ phiếu theo chu kỳ). (iii) VNM được đẩy mạnh tăng giá sau khi thiết lập mốc đáy mới và về vùng hỗ trợ 80 ngày hôm qua. VNM là cổ phiếu đi ngược nhóm VN30 và thị trường chung trong hơn 1 năm khi chủ yếu là đi xuống. Lý do chính là cổ phiếu đang ở giai đoạn khó tăng trưởng mạnh mẽ về lợi nhuận trong khi đó P/E lại được định giá tới 18 – 20 lần tương ứng với các công ty duy trì lợi nhuận tăng trưởng 20 – 30%/năm. Như nhiều lần chia sẻ, chúng tôi thấy rằng với công ty như VNM thì cách tốt nhất để duy trì đà tăng hàng năm của giá cổ phiếu là công ty nên bỏ một lượng tiền mặt nhất định mua vào cổ phiếu quỹ nhằm giảm vốn qua đó duy trì đà tăng của EPS hàng năm.

(2) Khai khoáng, vận tải kho bãi, thiết bị điện là nhóm tăng giá tiếp theo trong ngày. Đà tăng được dẫn dắt bởi các cổ phiếu như BSR, PVD, PVS, C32, DHA, GMD, PHP, SCS, PJT, TCT, PAC, GEX...Các điểm nhấn của ngành này như sau: (i) Giá dầu tăng cao nhưng nhóm dầu chỉ duy trì đà tăng nhẹ cho thấy áp lực chốt lời khá lớn. Có lẽ giá dầu cần lên vùng 100\$ mới tạo ra sóng tăng giá mạnh hơn. Tuy nhiên, nhóm này về cơ bản vẫn Swing trên nền giá tăng. (ii) Nhóm vận tải đặc biệt là ngành cảng biển đang ở khu vực hỗ trợ trung hạn. Về cơ bản quy mô xuất nhập khẩu Việt Nam năm 2022 có thể vượt mốc 680 tỷ và đó vẫn là cơ sở giúp nhóm này tăng trưởng lợi nhuận. (iii) TCT hàng năm thường tăng giá vào tháng 1 âm (Cổ phiếu tăng giá theo chu kỳ).

(3) Họ FLC thì ROS vẫn đóng cửa ở mức giá sàn. ROS đang đi theo xu hướng mà chúng tôi cảnh báo trong các báo cáo trước.

(4) Nhóm CIL, NBB, LDG, FCN, DIG, CEO...vẫn nằm trong nhóm giảm giá mạnh nhất sàn. Như đã chia sẻ, chúng tôi vẫn thấy rủi ro ở nhóm này khá cao và nhà đầu tư nên hạn chế dò đáy.

Phân tích kỹ thuật

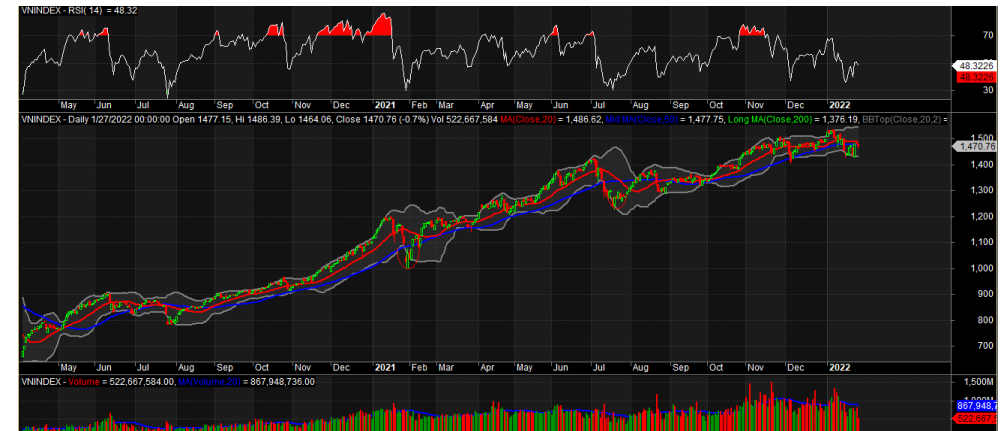
VN-Index đóng cửa giao dịch tạo thành mẫu hình giao dịch “Black Candle”. Khối lượng giao dịch tăng và nằm dưới mức trung bình 20 ngày. Về kỹ thuật, mẫu hình giao dịch, độ rộng thị trường và khối lượng hôm nay không phải là mẫu hình tích cực.

Các điểm cần lưu ý: (i) RSI(14) đã có mẫu hình Failure Swing nhưng chưa vượt qua đáy ngày 10/1/2022 nên tín hiệu tăng giá vẫn chưa thực sự mạnh mẽ. (ii) VN-Index nằm dưới kháng cự động MA(20). Hiện MA(20) và MA(50) trong quá trình làm phẳng. Điều này có thể khiến chỉ số rơi vào trạng thái đi ngang.

Theo phương pháp phân tích “Price Action” với VN30 chúng ta có 09 mã cho tín hiệu mua, 07 mã cho tín hiệu bán, 14 mã cho tín hiệu đi ngang. Các mã PLX, MWG, BVH, TCB, CTG, PNJ, VRE, HDB là các mã có tín hiệu giao dịch tốt lúc này

Theo thống kê định lượng, với mẫu hình hôm nay thì phiên giao dịch tiếp theo, VN-Index có xác suất tăng điểm là 51% và 100% giá đóng cửa cao hơn giá mở cửa. Thống kê cho thấy thị trường sẽ tăng điểm với giá đóng cửa thấp hơn vào ngày mai. Theo quan điểm của chúng tôi giao dịch giảm cơ xuất hiện và có thể chỉ số sẽ tăng điểm vì một vài cổ phiếu bị bán tháo có thể chạm hỗ trợ vào phiên giao dịch ngày mai. Kháng cự là 1,500 điểm và hỗ trợ là 1,430 điểm.

Biểu đồ chỉ số VN-Index



HỖ TRỢ VÀ KHÁNG CỰ CỔ PHIẾU TRONG NGÀY

Ticker	Pivot	BC	TC	NarrowRange	R1	R2	R3	R4	S1	S2	S3	S4
HNX30	730.89	732.32	729.46	NO	740.85	753.68	763.64	776.47	718.06	708.1	695.27	685.31
HNXINDEX	410.6	410.27	410.94	YES	415.23	419.18	423.81	427.76	406.65	402.02	398.07	393.44
UPINDEX	109.05	109.21	108.89	NO	109.54	110.35	110.84	111.65	108.24	107.75	106.94	106.45
VN30	1517.55	1518.04	1517.06	YES	1527.83	1539.1	1549.38	1560.65	1506.28	1496	1484.73	1474.45
VNINDEX	1473.74	1475.23	1472.25	NO	1483.41	1496.07	1505.74	1518.4	1461.08	1451.41	1438.75	1429.08
VNXALL	2456.04	2457.23	2454.85	YES	2472.76	2491.87	2508.59	2527.7	2436.93	2420.21	2401.1	2384.38
VN30F1M	1509	1507.5	1510.5	YES	1519.5	1527	1537.5	1545	1501.5	1491	1483.5	1473
VN30F1Q	1503.3	1504.4	1502.2	YES	1509.2	1517.3	1523.2	1531.3	1495.2	1489.3	1481.2	1475.3
VN30F2M	1505.07	1506.1	1504.03	YES	1512.23	1521.47	1528.63	1537.87	1495.83	1488.67	1479.43	1472.27
VN30F2Q	1502.73	1502.1	1503.37	YES	1512.97	1521.93	1532.17	1541.13	1493.77	1483.53	1474.57	1464.33
ACB	34.95	34.97	34.93	YES	35.35	35.8	36.2	36.65	34.5	34.1	33.65	33.25
GVR	30.93	31.05	30.82	NO	31.17	31.63	31.87	32.33	30.47	30.23	29.77	29.53
HDB	30.93	31	30.87	NO	31.37	31.93	32.37	32.93	30.37	29.93	29.37	28.93
BID	47.83	47.95	47.72	NO	48.27	48.93	49.37	50.03	47.17	46.73	46.07	45.63
GAS	112.3	112.55	112.05	NO	114.4	117	119.1	121.7	109.7	107.6	105	102.9
FPT	86	86.05	85.95	YES	86.6	87.3	87.9	88.6	85.3	84.7	84	83.4
CTG	37.08	37.18	36.99	NO	37.47	38.03	38.42	38.98	36.52	36.13	35.57	35.18
BVH	53.57	53.45	53.68	NO	54.83	55.87	57.13	58.17	52.53	51.27	50.23	48.97
HPG	42.55	42.75	42.35	NO	43.1	44.05	44.6	45.55	41.6	41.05	40.1	39.55
KDH	50.4	50.55	50.25	NO	50.8	51.5	51.9	52.6	49.7	49.3	48.6	48.2
MBB	32.97	32.95	32.98	YES	33.38	33.77	34.18	34.57	32.58	32.17	31.78	31.37
MSN	143.5	144.25	142.75	NO	145	148	149.5	152.5	140.5	139	136	134.5
MWG	131	130.75	131.25	NO	132.8	134.1	135.9	137.2	129.7	127.9	126.6	124.8
NVL	79.17	79.25	79.08	NO	79.83	80.67	81.33	82.17	78.33	77.67	76.83	76.17
PLX	57.33	57.5	57.17	NO	57.67	58.33	58.67	59.33	56.67	56.33	55.67	55.33
PDR	87.47	87.45	87.48	YES	88.93	90.37	91.83	93.27	86.03	84.57	83.13	81.67
POW	16.27	16.2	16.33	NO	16.53	16.67	16.93	17.07	16.13	15.87	15.73	15.47
PNJ	100.8	100.7	100.9	YES	101.7	102.4	103.3	104	100.1	99.2	98.5	97.6
SAB	147.23	146.45	148.02	NO	150.47	152.13	155.37	157.03	145.57	142.33	140.67	137.43
SSI	43.33	43.3	43.37	YES	44.57	45.73	46.97	48.13	42.17	40.93	39.77	38.53
TCB	52.03	52.1	51.97	NO	52.57	53.23	53.77	54.43	51.37	50.83	50.17	49.63
STB	35.37	35.35	35.38	YES	35.98	36.57	37.18	37.77	34.78	34.17	33.58	32.97
TPB	39.97	39.85	40.08	NO	40.73	41.27	42.03	42.57	39.43	38.67	38.13	37.37
VHM	80.83	80.75	80.92	NO	81.97	82.93	84.07	85.03	79.87	78.73	77.77	76.63
VCB	91.97	92.45	91.48	NO	93.53	96.07	97.63	100.17	89.43	87.87	85.33	83.77
VIC	120.67	120.45	120.88	NO	122.23	123.37	124.93	126.07	119.53	117.97	116.83	115.27
VIC	95.73	95.35	96.12	NO	97.27	98.03	99.57	100.33	94.97	93.43	92.67	91.13
VPB	35.83	36.03	35.64	NO	36.27	37.08	37.52	38.33	35.02	34.58	33.77	33.33
VRE	34.25	34.28	34.22	YES	34.9	35.6	36.25	36.95	33.55	32.9	32.2	31.55
VNM	82.2	81.75	82.65	NO	84.3	85.5	87.6	88.8	81	78.9	77.7	75.6

CÁC CỔ PHIẾU CÓ KHỐI LƯỢNG GIAO DỊCH ĐỘT BIẾN

Ticker	Volume	AvgVolume 10 Days	Change %	Daily Returns %
EIVFVN30	2,579,400	1,189,980	217	0.31
PLC	2,520,900	886,090	285	-9.93
TGG	2,121,000	503,600	421	6.85
EVS	955,600	362,820	263	0
BNA	923,000	447,940	206.05	4.39
BIC	370,000	50,350	735	1.58
HTG	309,500	17,770	1,742	14.29
BMP	203,700	65,840	309.39	1.02
TDN	196,900	80,300	245	-2.44
DXV	185,600	80,340	231	-6.92
NAG	172,500	69,450	248.38	4.79
MSH	163,800	29,130	562	-0.53
TCT	115,200	8,410	1,370	4.05
DS3	111,200	50,940	218	-4.82
SEA	87,600	10,120	866	12.15
PPH	85,800	19,090	449.45	11
VSH	85,400	35,100	243	1.07
SJM	82,600	39,500	209	-15.56
PGV	78,300	31,720	247	1.02
RCL	65,500	7,640	857	9.91
WSB	59,000	7,080	833.33	3.56
DSN	57,900	2,940	1,969	-1.15
DZM	38,100	16,390	232	-1.05
SPC	28,400	5,360	530	-23.5
HMH	26,100	7,440	351	4.09
OPC	22,100	8,200	269.51	0
PEG	21,100	990	2,131	0
HSM	20,000	200	10,000	14.63
ILC	20,000	1,570	1,274	1.11
TIX	16,400	5,230	314	-4.21
CCR	14,700	3,980	369	-2.28
HDM	14,200	610	2,328	14.81
LIX	13,900	6,270	222	0
BTP	13,500	3,980	339	0
DCF	11,200	2,540	441	13.75
VIN	11,000	1,180	932	-10.34
NCS	10,600	2,880	368	0.43
TMB	9,100	2,250	404	0
H11	7,000	2,100	333	13.24
BTB	6,900	1,600	431	1.52

- Resistance và Support: Là các hỗ trợ và kháng cự trong ngày của cổ phiếu. Nhà đầu tư khi mua bán thì cần theo các vùng giá hỗ trợ hay kháng cự.
- Pivot: Là nơi xác nhận xu hướng đảo chiều của cổ phiếu.

- Lưu ý: Tiền đổ vào ETFVN30 ngày hôm nay.

DANH MỤC CỔ PHIẾU ĐÁNG QUAN TÂM VÀO NGÀY MAI

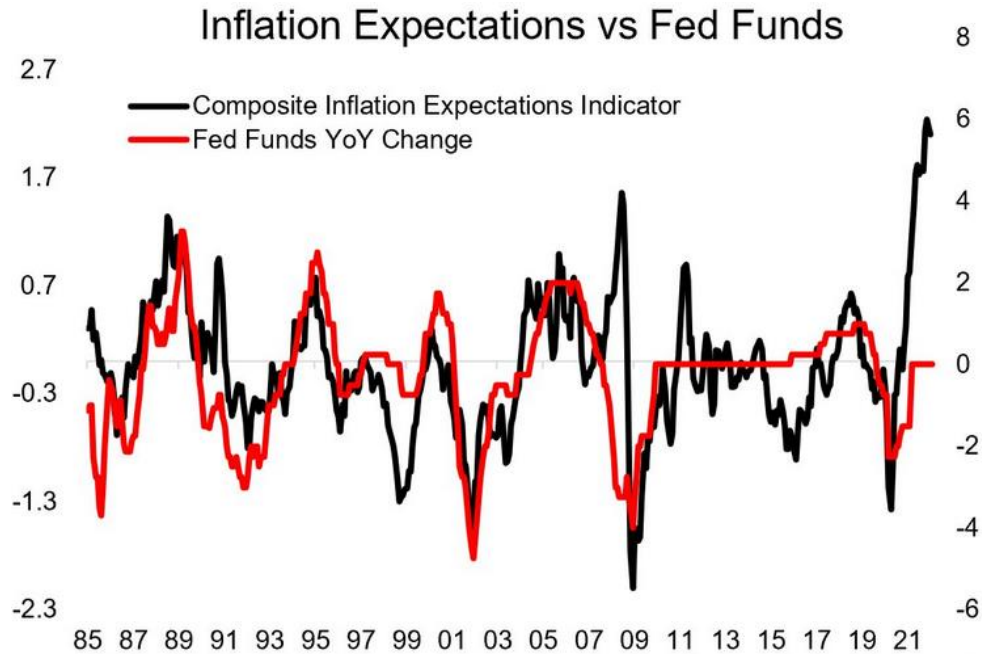
Ngày khuyến nghị	Mã CK	Khuyến nghị hành động	Giá mua/bán	Hiệu suất sinh lời	Ghi chú
26-Jan	DXG	Mua	≤ 35	10% -20%	KLGD tăng/ Giá tạo mô hình hai đáy

Các lưu ý cần chú ý:

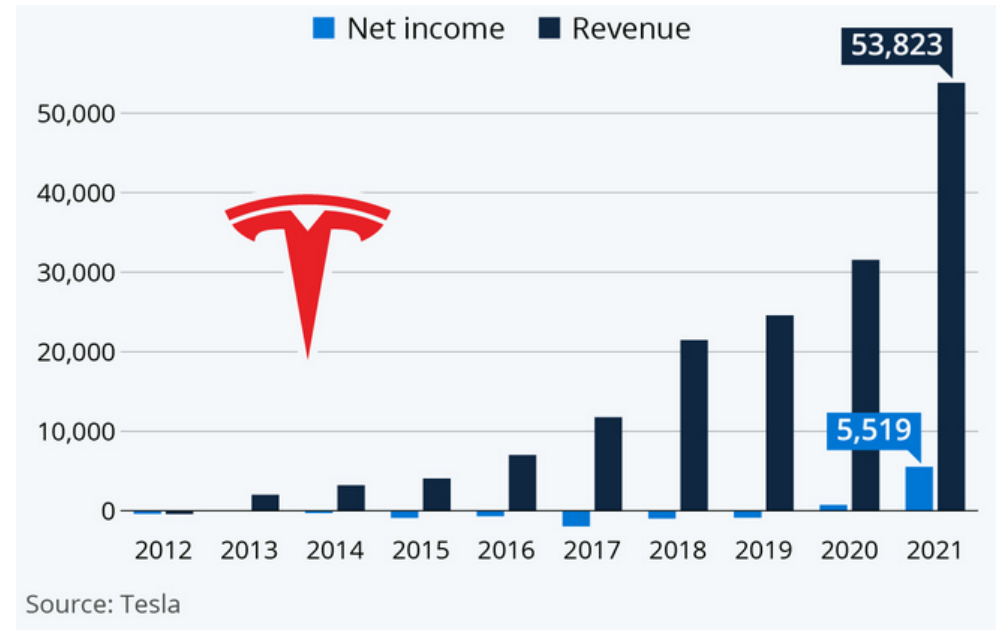
- Hôm nay chúng tôi không mở mua cổ phiếu nào.
- Tiền đang đổ lại vào VN30 và điều này có thể thúc đẩy đà tăng giá bất ngờ ở phiên ATC.
- Nhóm cổ phiếu hàng nóng như CII, FCN, LDG, CEO, DIG vẫn chịu áp lực bán khá lớn. Có lẽ cần thêm 2 – 3 phiên nữa mới tìm thấy điểm cân bằng ở nhóm này trong ngắn hạn.
- Vùng giá 1,400 – 1,430 điểm là vùng nên được quan sát và có thể là vùng hỗ trợ đủ mạnh lúc này trong tuần này. Tuy nhiên, đáy luôn là quá trình và dò đáy không phải là điều cần thiết. Nhà đầu tư nên chờ đợi chỉ số vận động tạo đáy thành công.
- Hàng năm thị trường thường tăng điểm vào mấy ngày cuối năm trước khi nghỉ lễ với thanh khoản thấp và tăng giá thêm 1-2 phiên sau lễ. Điều này hàm ý về khả năng sinh lợi khá lớn nếu mua vào những ngày cuối năm. Tuy nhiên, hiện tại thị trường đang đối mặt với nhiều rủi ro và do đó, nhà đầu tư nên quan sát thêm vì số nhóm ngành xuất hiện mô hình giảm giá trung hạn hiện tại đang áp đảo thị trường, điều này xuất hiện lần đầu trong 2 năm tăng giá vừa qua (Các giai đoạn điều chỉnh trước phần lớn các ngành vẫn có mô hình tăng giá trung hạn).
- Các mã trong danh mục chúng tôi khuyến nghị phần lớn đều đạt hiệu suất sinh lời kỳ vọng nhà đầu tư có thể chốt lời hoặc đặt Trailing Stop (Các lệnh duy trì mức lãi mong muốn để đảm bảo tỷ lãi khi thị trường đảo chiều sau khi đã có lãi đạt kỳ vọng và để tài khoản nuôi lãi chạy).
- Nguyên tắc dừng lỗ. Nhà đầu tư có thể lựa chọn các nguyên tắc dừng lỗ sau tùy theo quan điểm lựa chọn:
 - ✓ Đặt mức dừng lỗ bằng ½ mức lợi nhuận trung bình mà mình kiếm được hàng năm;
 - ✓ Đặt mức dừng lỗ theo điểm “Uncle”: Ngưỡng mà bản thân không thể chịu đựng được;
 - ✓ Đặt mức dừng lỗ 10% ;

BIỂU ĐỒ TRONG NGÀY

Kỳ vọng lạm phát và Fed funds



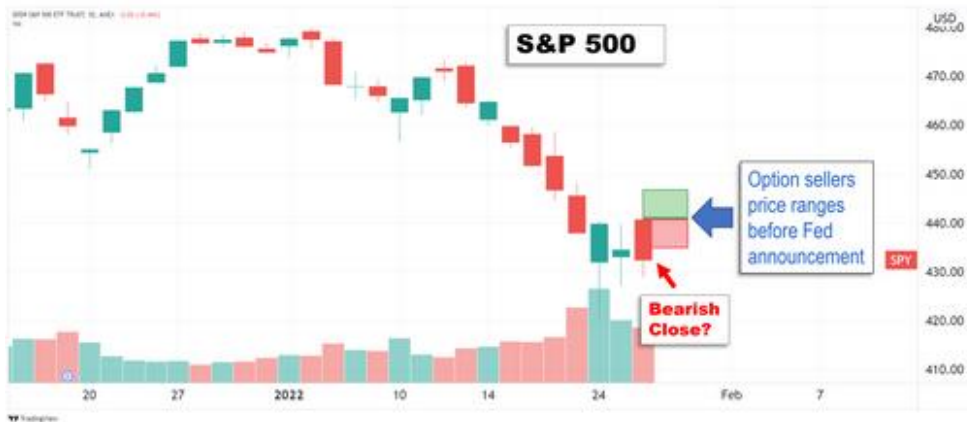
Cuộc đua của Tesla hướng tới khả năng sinh lời



TTCK MỸ: Fed có kế hoạch tăng lãi suất

Cổ phiếu bị bán tháo sau khi Fed xác nhận kế hoạch chống lạm phát

Các nhà đầu tư có thể hy vọng rằng tuyên bố sau cuộc họp từ Ủy ban Thị trường Mở Liên bang (FOMC) sẽ làm điều gì đó giúp thị trường tìm được chỗ đứng. Thay vào đó, Chủ tịch Fed Jerome Powell nhắc lại quan điểm của ngân hàng trung ương rằng ngân hàng trung ương sẽ chống lạm phát bằng cách giảm tỷ lệ mua trái phiếu và tăng lãi suất vào tháng 3. Ngay sau thông báo, các nhà đầu tư thất vọng đã bắt đầu bán cổ phiếu và các chỉ số có xu hướng giảm dần về cuối phiên. Việc bán ra là đáng kể vì giá quyền chọn trên State Street's S&P 500 ETF (SPY) cho thấy rằng những người bán quyền chọn chỉ mong đợi một phạm vi biến động giá hẹp sau thông báo của Fed. Trong biểu đồ bên dưới, các hộp màu xanh lá cây và màu hồng mô tả giá tương ứng cho các quyền chọn mua và bán, đã hết hạn hôm nay trên SPY. Giá đã được nắm bắt một giờ trước khi Fed thông báo vì SPY đang giao dịch gần 440\$. Các tùy chọn phản ánh kỳ vọng 6\$ di chuyển theo một trong hai hướng. Sau khi thông báo, SPY giao dịch ở mức thấp là 429 đô la và đóng cửa ở mức 433.38 đô la. Hành động giá là một động thái đi xuống lớn hơn so với các nhà hoạch định thị trường quyền chọn đã định giá, cho thấy rằng biến động giá sau Fed thể hiện sự bi quan đáng kể của các nhà đầu tư.



Apple có thể rơi xa hơn

Apple (AAPL) sẽ báo cáo thu nhập hàng quý vào ngày mai sau khi thị trường đóng cửa. Hành động giá đối với cổ phiếu AAPL kể từ lần công bố thu nhập cuối cùng đã không mang lại cho các nhà đầu tư cảm giác ấm áp và mờ nhạt về muộn, phản ánh kỳ vọng bị tắt ngấm đối với doanh số bán iPhone. Biểu đồ dưới đây cho thấy giá cổ phiếu đã giảm mạnh như thế nào kể từ đầu năm. Nghiên cứu giá theo khối lượng của hoạt động giao dịch quý trước cho thấy sự hỗ trợ nơi khối lượng cao nhất đã được giao dịch. Cổ phiếu AAPL đóng cửa ngay dưới đường hỗ trợ này trong phiên giao dịch hôm nay. Vì các nhà giao dịch quyền chọn đang tỏ ra bi quan về kết quả báo cáo của Apple vào ngày mai và vì Nasdaq 100 ETF (QQQ) của Invesco có xu hướng thấp hơn nhiều so với AAPL, nên không khó để tưởng tượng rằng cổ phiếu AAPL có thể giảm xuống vào thứ Sáu.



Kết luận: Các chỉ số chứng khoán cho thấy các nhà đầu tư đã nói lại xu hướng bán ra sau khi Fed công bố ý định chống lạm phát bằng việc tăng lãi suất vào tháng Ba. Hành động giá của Apple có vẻ bi quan đối với thu nhập. Với kế hoạch tăng lãi suất của FED và thị trường đã giảm đủ sâu, đang ở ngưỡng hỗ trợ, chúng tôi dự báo các chỉ số sẽ có sóng tăng giá đối kháng trong 1 tuần tới.

KHUYẾN CÁO SỬ DỤNG

(*)Bản quyền: Bản tin này được bảo vệ bản quyền Công ty Cổ phần Chứng Khoán Smart Invest bởi luật pháp Việt Nam và các luật lệ, công ước khác Mọi hình thức sao chép, tái bản, sử dụng trên các phương tiện truyền thông đối với Bản tin này cần được sự đồng thuận của Công ty cổ phần chứng khoán Smart Invest

Tuyên bố miễn trách nhiệm: Những dữ liệu trong Bản tin này được dựa trên và dẫn xuất từ những nguồn thông tin đại chúng và được cho là đáng tin cậy; tuy nhiên chúng tôi không bảo đảm và cam kết về tính chính xác và thích hợp của các thông tin đó đối với mọi đối tượng người dùng Dữ liệu trong Bản tin có thể thay đổi mà không cần báo trước Bản tin được viết cho mục đích cung cấp thông tin, không bao gồm bất cứ một khuyến nghị mua bán nào hướng tới mọi loại công cụ tài chính và cam kết trong bất kỳ chiến lược giao dịch nào Công ty cổ phần chứng khoán Smart Invest miễn trách đối với mọi hình thức hiểu và sử dụng Bản tin.



CÔNG TY CP CHỨNG KHOÁN SMART INVEST

Trung tâm nghiên cứu và phân tích

TRỤ SỞ CHÍNH:

Toà nhà Smart Invest, Số 222 Nguyễn Lương Bằng, P.Quang Trung , Q. Đống Đa, TP. Hà Nội

Tel: 0243 – 5739779

Fax: 0243 – 5739769