



MARKET INSIGHTS REPORTS

26.08.2024

HCM PHÁ ĐỈNH 52 TUẦN



NỘI DUNG CHÍNH

- 03 - 04** CHUYÊN ĐỘNG THỊ TRƯỜNG
- 05** TTCK VIỆT NAM – GÓC NHÌN GIAO DỊCH THỊ TRƯỜNG
- 06** PHÂN TÍCH KỸ THUẬT
Hỗ trợ động MA(50) sẽ phát huy tác dụng
- 07** HỖ TRỢ VÀ KHÁNG CỰ CỔ PHIẾU TRONG NGÀY
- 07** CỔ PHIẾU CÓ KHỐI LƯỢNG GIAO DỊCH ĐỘT BIẾN
- 08** DANH MỤC KHUYẾN NGHỊ MUA BÁN CỦA SMART INVEST
- 08** TIN TỨC KINH TẾ VĨ MÔ
- 09** BIỂU ĐỒ TRONG NGÀY
Ai đang sở hữu NVIDIA ?
Các thị trường chứng khoán có suất sinh lợi tốt nhất thế giới 1 năm qua
- 10** TTCK MỸ
Dự báo các chỉ số chính sẽ giảm điểm vào tối nay.

CHUYỂN ĐỘNG THỊ TRƯỜNG

THỊ TRƯỜNG TRONG NGÀY



ĐỘ RỘNG THỊ TRƯỜNG

HOSE

Tổng số cổ phiếu giao dịch	475
Số cổ phiếu không có giao dịch	0
Số cổ phiếu tăng giá	148
Số cổ phiếu giảm giá	259
Số cổ phiếu giữ nguyên giá	68

HNX

Tổng số cổ phiếu giao dịch	218
Số cổ phiếu không có giao dịch	0
Số cổ phiếu tăng giá	63
Số cổ phiếu giảm giá	89
Số cổ phiếu giữ nguyên giá	66

UPCOM

Tổng số cổ phiếu giao dịch	385
Số cổ phiếu không có giao dịch	0
Số cổ phiếu tăng giá	148
Số cổ phiếu giảm giá	142
Số cổ phiếu giữ nguyên giá	95

GIAO DỊCH NHÀ ĐẦU TƯ NƯỚC NGOÀI

HOSE

	Mua	Bán	Mua-Bán
Khối lượng	42,443.09	67,012.56	(24,569.47)
% KL toàn thị trường	5.47%	8.64%	
Giá trị	1,396,929	1,786,673	(389,744)
% GT toàn thị trường	7.63%	9.76%	

HNX

	Mua	Bán	Mua-Bán
Khối lượng	1,175.28	2,710.30	(1,535.02)
% KL toàn thị trường	5.47%	8.64%	
Giá trị	34,460	80,590	(46,130)
% GT toàn thị trường	2.77%	6.47%	

UPCOM

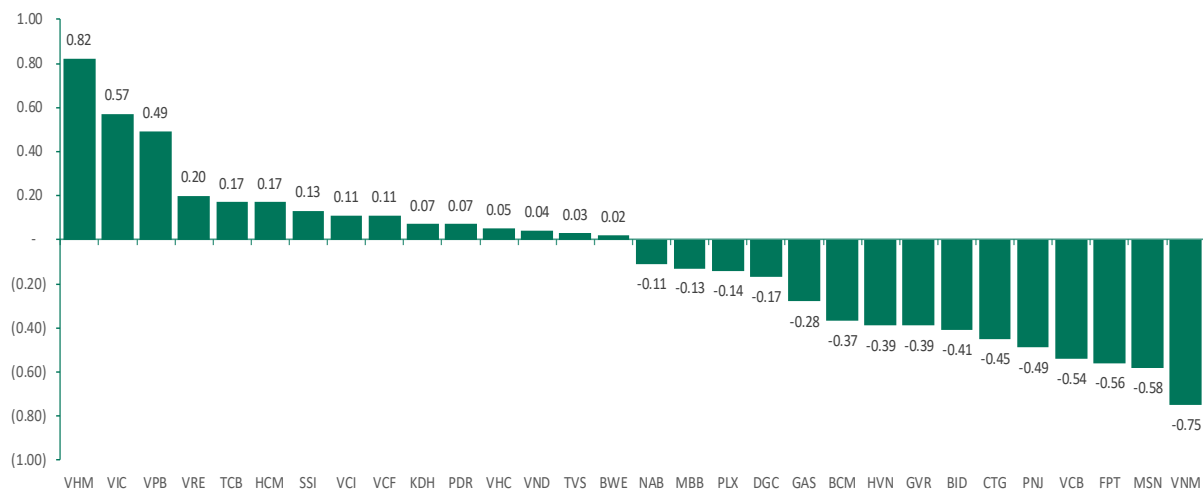
	Mua	Bán	Mua-Bán
Khối lượng	581.71	163.36	418.35
% KL toàn thị trường	1.74%	0.49%	
Giá trị	24,623	7,381	17,242
% GT toàn thị trường	4.05%	1.21%	

CHUYỂN ĐỘNG THỊ TRƯỜNG

TOP 10 VỐN HÓA

STT	Mã CK	KL	Giá	Thay đổi	P/E	P/B	EPS	Vốn hóa
1	VCB	1,565,800	92,000	-400 (-0.43%)	15.16	2.83	6,067	514,196
2	BID	2,246,500	50,200	-300 (-0.59%)	11.89	2.12	4,223	286,162
3	GAS	1,215,500	84,200	-500 (-0.59%)	16.90	2.73	4,981	193,385
4	FPT	2,590,300	131,500	-1,600 (-1.2%)	23.41	5.86	5,618	192,049
5	CTG	9,584,400	34,600	-350 (-1%)	8.70	1.37	3,977	185,802
6	VHM	15,625,100	40,500	750 (1.89%)	7.58	0.85	5,341	176,352
7	HPG	21,643,500	26,000	-50 (-0.19%)	13.64	1.53	1,906	166,303
8	VIC	2,497,500	42,150	600 (1.44%)	44.14	0.99	955	161,167
9	TCB	16,940,600	22,500	100 (0.45%)	3.69	0.57	6,098	158,513
10	VNM	6,324,800	73,400	-1,500 (-2%)	15.84	4.00	4,633	153,403

TỔP CÁC CỔ PHIẾU ẢNH HƯỞNG TỚI VN-INDEX



TĂNG GIẢM CHỈ SỐ NGÀNH

Ngành	% Index (D)	% Index (YTD)	Số mã
Tất cả	-0.44%	+35.93%	1,597
📊 Tài chính	-0.21%	+19.14%	103
> Tổ chức tín dụng	-0.28%	+20.25%	29
> Dịch vụ tài chính	+0.45%	+11.27%	61
> Bảo hiểm	-0.61%	+17.89%	13
🏠 Bất động sản	+0.48%	+0.09%	142
🏭 Công nghiệp	-0.66%	+72.06%	390
> Vận tải	-0.96%	+100.29%	134
> Tư liệu sản xuất	-0.36%	+12.97%	212
> Dịch vụ chuyên biệt và thương mại	+1.61%	+167.36%	44
🛒 Tiêu dùng thiết yếu	-0.95%	+34.03%	162
> Thực phẩm, đồ uống và thuốc lá	-0.94%	+33.96%	155
> Đồ gia dụng và cá nhân	-2.22%	+44.01%	6
> Bán lẻ thực phẩm và nhu yếu phẩm	+1.67%	+280.20%	1
🧵 Nguyên vật liệu	-0.51%	+19.74%	256
🛒 Dịch vụ tiện ích	-0.75%	+12.64%	148
🛒 Tiêu dùng không thiết yếu	-1.17%	+40.20%	263
> Phân phối và bán lẻ hàng lâu bền	-1.39%	+49.62%	127
> Hàng tiêu dùng và trang trí	-0.87%	+26.62%	91
> Dịch vụ tiêu dùng	+2.06%	-13.02%	33
> Xe và linh kiện	+0.22%	-4.22%	12
👤 Dịch vụ viễn thông	-1.05%	+236.95%	49
> Dịch vụ viễn thông	-1.14%	+289.73%	22
> Truyền thông và giải trí	+0.24%	-14.03%	27
💻 Công nghệ thông tin	-1.24%	+55.69%	14
> Phần mềm và dịch vụ	-1.24%	+55.95%	7
> Công nghệ phần cứng và thiết bị	-2.23%	+16.89%	5
> Chất bán dẫn và thiết bị bán dẫn	-5.33%	-12.71%	2
🏋️ Năng lượng	-0.26%	+38.20%	21
🏥 Chăm sóc sức khỏe	-0.37%	+24.26%	49
> Dược phẩm, Công nghệ sinh học và Khoa học thương mại	-0.27%	+25.17%	44
> Dịch vụ và thiết bị chăm sóc sức khỏe	-1.81%	+12.13%	5

Góc nhìn giao dịch thị trường

Chỉ số VN-Index đóng cửa giảm 5.30 điểm (- 0.41%) trong ngày hôm nay. Hôm nay có vài điểm đáng lưu ý như sau:

(1) Dịch vụ tiêu dùng, bán lẻ thực phẩm nhu yếu phẩm, dịch vụ chuyên biệt và thương mại, bất động sản, dịch vụ tài chính, truyền thông và giải trí, xe và linh kiện...là nhóm tăng giá nhiều nhất trong ngày. Đà tăng được dẫn dắt bởi các cổ phiếu DSP, OCH, VNG, VEF, VHM, VIC, VRE, KDH, PDR, SSI, VCI, HCM, CAB, SSI, HCM, VCI, VND, CSM, SRC... Các điểm cần lưu ý ở những nhóm ngành này:

(i) VHM tăng giá trong ngày:

- ✓ Mẫu hình nền giao dịch là: “White Opening Marubozu”;
- ✓ Giá tăng khối lượng tăng – Tín hiệu tăng giá có sự hỗ trợ bởi khối lượng;
- ✓ Hiện MA(200) đang là kháng cự của cổ phiếu tương ứng với vùng giá 40.6 – Cổ phiếu cần vượt kháng cự này để xác nhận xu hướng tăng giá dài hạn đã quay trở lại;
- ✓ Xác suất giảm giá ngày mai là 51%;

(ii) VIC tăng giá trong ngày:

- ✓ Mẫu hình nền giao dịch là: “White Opening Marubozu”;
- ✓ Giá tăng khối lượng tăng – Tín hiệu tăng giá có sự hỗ trợ bởi khối lượng;
- ✓ Mô hình đáy vòng đang xuất hiện – Tín hiệu tích cực;
- ✓ Dải băng trên chưa mở ra hỗ trợ giá lên – Tín hiệu cần trở đà tăng;
- ✓ Kháng cự hiện tại là MA(200) tương ứng với vùng giá 43.6;
- ✓ Xác suất tăng giá ngày mai là 60%;

(iii) VCI tăng giá trong ngày:

- ✓ Mẫu hình nền giao dịch là: “White Candle”;
- ✓ Giá tăng khối lượng tăng – Tín hiệu tăng giá có sự hỗ trợ bởi khối lượng;
- ✓ Dải băng trên mở ra hỗ trợ giá lên – Tín hiệu tích cực;
- ✓ Cổ phiếu đã có Break out kênh giảm giá trung hạn thiết lập từ ngày 5/3/2024 – Tín hiệu tích cực;
- ✓ Xác suất giảm giá ngày mai là 51%;

(iv) KDH tăng giá trong ngày:

- ✓ Mẫu hình nền giao dịch là: “Small White Candle”;
- ✓ Giá tăng khối lượng giảm – Tín hiệu tăng giá không có sự hỗ trợ bởi khối lượng;
- ✓ Sau cây nến tăng giá ngày 19/8/2024, KDH đang thiết lập mô hình Rally – Base – Rally. Một điểm đột phá tại ngưỡng kháng cự 38 sẽ thúc đẩy giá tăng mạnh hơn;
- ✓ Xác suất tăng giá ngày mai là 54%;

(2) Bán dẫn, phần cứng, đồ gia dụng và cá nhân, chăm sóc sức khỏe, phân phối và bán lẻ hàng lâu bền, phần mềm, vận tải ...là nhóm giảm giá nhiều nhất trong ngày. Đà giảm được dẫn dắt bởi các cổ phiếu như VBH, POT, LIX, NET, TNH, MWG, PLX, PNJ, FRT, OIL, DGW, HHS, PET, FPT, CMG, ACV, HVN, GMD, PVT, MVN, VGI, FOX, CTR ... Các điểm cần lưu ý ở những nhóm ngành này:

(i) PNJ giảm giá trong ngày:

- ✓ Mẫu hình nền giao dịch là: “Black Closing Marubozu”;
- ✓ Giá giảm khối lượng tăng – Tín hiệu giảm giá có sự hỗ trợ bởi khối lượng;
- ✓ Sau khi chạm vùng giá mục tiêu và vùng quá bán, PNJ đã điều chỉnh giảm mạnh – Tín hiệu bán ngắn hạn đã xuất hiện;
- ✓ Xác suất tăng giá ngày mai là 56%;

(ii) FRT giảm giá trong ngày:

- ✓ Mẫu hình nền giao dịch là: “Black Opening Marubozu”;
- ✓ Giá giảm khối lượng giảm – Tín hiệu giảm giá không có sự hỗ trợ bởi khối lượng;
- ✓ Phân kỳ âm kép cảnh báo sự đảo chiều giữa giá và RSI(14) – Tín hiệu tích cực;
- ✓ FRT đang được trả giá cho sự kỳ vọng vài năm với sự thành công của chuỗi Long Châu. Tuy nhiên, không thể phủ nhận thực tế chuỗi bán lẻ điện máy đang thua lỗ và kéo lùi kết quả kinh doanh của FRT;
- ✓ Xác suất giảm giá ngày mai là 54%;

(iii) FPT giảm giá trong ngày:

- ✓ Mẫu hình nền giao dịch là: “Black Closing Marubozu”;
- ✓ Giá giảm khối lượng giảm – Tín hiệu giảm giá không có sự hỗ trợ bởi khối lượng;
- ✓ Mô hình hai đỉnh có thể xuất hiện – Tín hiệu thận trọng;
- ✓ Xác suất giảm giá ngày mai là 60%;

(iv) ACV giảm giá trong ngày:

- ✓ Mẫu hình nền giao dịch là: “Long Black Candle”;
- ✓ Giá giảm khối lượng tăng – Tín hiệu giảm giá có sự hỗ trợ bởi khối lượng;
- ✓ Giá vận động theo mô hình sóng giảm giá cấu trúc – Tín hiệu tiêu cực;
- ✓ Xác suất giảm giá ngày mai là 51%;

(v) HVN giảm giá trong ngày:

- ✓ Mẫu hình nền giao dịch là: “Long Black Candle”;
- ✓ Giá giảm khối lượng tăng – Tín hiệu giảm giá có sự hỗ trợ bởi khối lượng;
- ✓ Giá vận động theo mô hình sóng giảm giá cấu trúc – Tín hiệu tiêu cực;
- ✓ Xác suất giảm giá ngày mai là 58%;

VN-Index dưới góc nhìn kỹ thuật

VN-Index đóng cửa giao dịch tạo thành mẫu hình giao dịch “Long Black Candle”. Khối lượng giao dịch tăng và nằm trên mức trung bình 20 ngày. Theo lý thuyết, thì giá giảm khối lượng giao dịch tăng là mô hình giảm giá có sự hỗ trợ bởi khối lượng – Tín hiệu tiêu cực;

Các điểm cần lưu ý:

(i) NĐT nước ngoài bán ròng hơn 419 tỷ đồng. Tốp mua ròng khớp lệnh của nước ngoài gồm các mã: HCM, VCI, FPT, FUEVFNVD, VHC, SIP, VIC, PDR, FRT, SSI... Tốp bán ròng khớp lệnh của nước ngoài gồm các mã: HPG, HSG, VPB, PVD, CTG, MSN, TCB, AAA, VHM, PVS... Khối ngoại vẫn duy trì áp lực bán ròng lớn dù tỷ giá đã giảm nhiệt tương đối. Có lẽ đợt rút vốn của họ vẫn tiếp tục duy trì chưa tới hồi kết dù quy mô giao dịch đã giảm nhiều. Tuy nhiên, gần đây họ có xu hướng mua ròng xoay tua và bán ròng tập trung. Hiện giờ, dòng thép đang là nhóm chịu áp lực bán ròng nhiều nhất (Trước đó là MWG, VHM, VJC...).

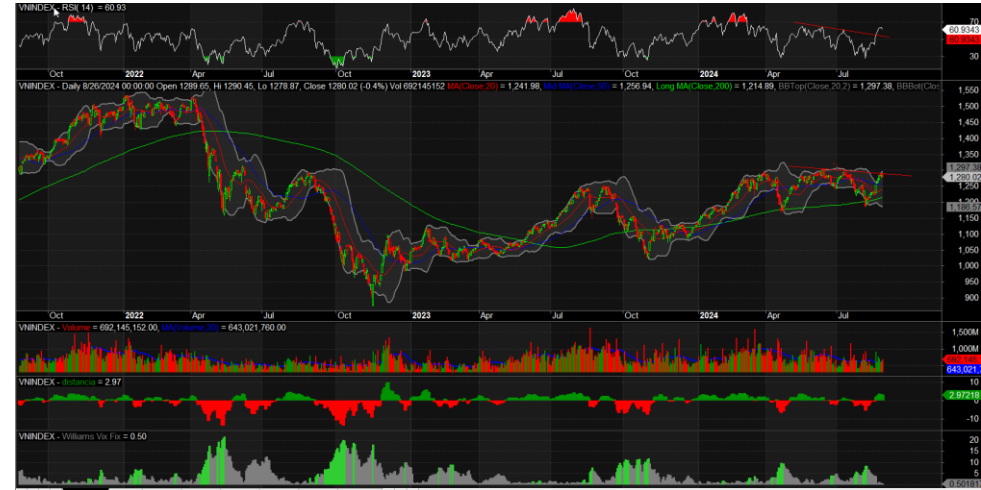
(ii) VN-Index đang đối mặt với đường kháng cự nổi hai đỉnh 12/06/2024 và 09/07/2024. Việc xuất hiện nền đồ điều chỉnh ở khu vực này là điều có thể hiểu được. Ngoài ra, VN-Index vẫn còn một khoảng trống giá ngày 19/08/2024 chưa lấp lại do vậy chúng tôi cho rằng có thể chỉ số xuất hiện một nhịp chỉnh trong 2-3 phiên tới để lấp đầy khoảng trống giá tạo ra. Về cơ bản mẫu hình cốc tay cầm có thể hình thành với đơn vị tính theo tuần. Điều này phù hợp với chu kỳ tái tích lũy do đợt phục hồi chữ V của thị trường.

(iii) Về dòng tiền, hôm nay chúng tôi thấy nhóm chứng khoán với HCM vẫn là cổ phiếu giao dịch tốt nhất trong nhóm dòng chứng khoán khi thiết lập mốc cao mới trong 52 tuần. Xu hướng này đang lặp lại hình ảnh trong quá khứ khi mỗi nhịp thị trường bắt đầu sóng tăng giá HCM và VCI là những cổ phiếu nổi trội nhất trong nhóm ngành chứng khoán

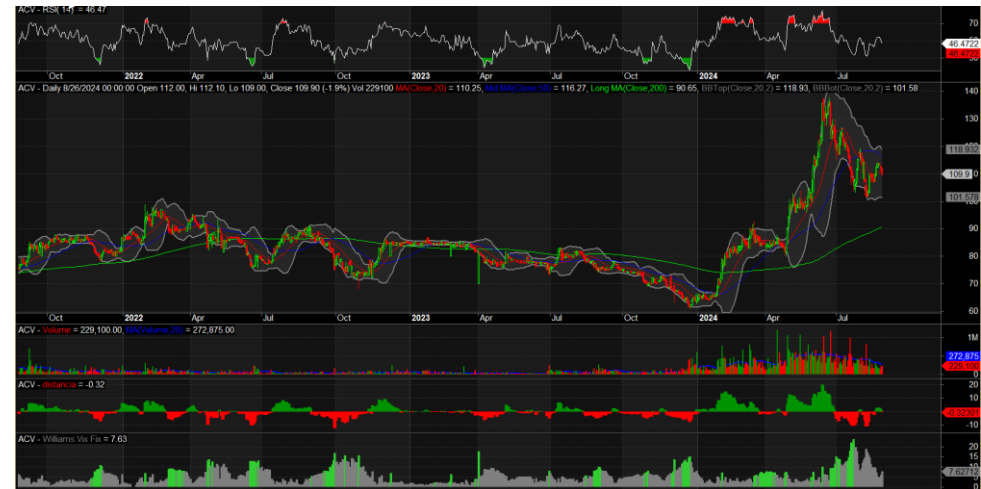
Theo phương pháp phân tích “Price Action” với VN30 chúng ta có 08 mã cho tín hiệu mua, 15 mã cho tín hiệu bán, 07 mã cho tín hiệu đi ngang. VRE, VPB, SSI, BVH, VHM... cho tín hiệu tích cực.

Theo thống kê định lượng, với mẫu hình hôm nay thì phiên giao dịch tiếp theo, VN-Index có xác suất tăng điểm là 50% và 42.85% giá đóng cửa cao hơn giá mở cửa. Dựa trên thống kê, chỉ số giao dịch không rõ tăng hay giảm điểm với giá đóng cửa cao thấp giá mở cửa vào phiên giao dịch ngày thứ 3. Hỗ trợ là 1,256 điểm và kháng cự là 1,300 điểm.

Biểu đồ chỉ số VN-Index



Biểu đồ kỹ thuật cổ phiếu ACV



HỖ TRỢ VÀ KHÁNG CỰ CỔ PHIẾU TRONG NGÀY

Ticker	Pivot	BC	TC	NarrowRange	R1	R2	R3	R4	S1	S2	S3	S4
HNX30	530.09	531.95	528.23	NO	533.81	541.25	544.97	552.41	522.65	518.93	511.49	507.77
HNXINDEX	239.86	240.31	239.42	NO	240.89	242.8	243.83	245.74	237.95	236.92	235.01	233.98
UPIINDEX	94.27	94.32	94.21	YES	94.64	95.12	95.49	95.97	93.79	93.42	92.94	92.57
VN30	1320.55	1321.52	1319.57	YES	1324.9	1331.21	1335.56	1341.87	1314.24	1309.89	1303.58	1299.23
VNINDEX	1283.11	1284.66	1281.57	NO	1287.36	1294.69	1298.94	1306.27	1275.78	1271.53	1264.2	1259.95
VNXALL	2105.58	2108.01	2103.14	NO	2113.53	2126.36	2134.31	2147.14	2092.75	2084.8	2071.97	2064.02
VN30FIM	1318.77	1319.65	1317.88	YES	1321.33	1325.67	1328.23	1332.57	1314.43	1311.87	1307.53	1304.97
VN30FIQ	1314.33	1316	1312.67	NO	1317.67	1324.33	1327.67	1334.33	1307.67	1304.33	1297.67	1294.33
VN30F2M	1320.37	1321.25	1319.48	YES	1322.63	1326.67	1328.93	1332.97	1316.33	1314.07	1310.03	1307.77
VN30F2Q	1319.63	1319.1	1320.17	YES	1321.77	1322.83	1324.97	1326.03	1318.57	1316.43	1315.37	1313.23
BCM	71.53	71.85	71.22	NO	72.17	73.43	74.07	75.33	70.27	69.63	68.37	67.73
ACB	24.47	24.47	24.46	YES	24.53	24.62	24.68	24.77	24.38	24.32	24.23	24.17
BID	50.4	50.5	50.3	NO	50.7	51.2	51.5	52	49.9	49.6	49.1	48.8
BVH	45.95	46.03	45.88	NO	46.25	46.7	47	47.45	45.5	45.2	44.75	44.45
CTG	34.67	34.7	34.63	YES	34.93	35.27	35.53	35.87	34.33	34.07	33.73	33.47
FPT	132.17	132.5	131.83	NO	132.83	134.17	134.83	136.17	130.83	130.17	128.83	128.17
GVR	35.43	35.63	35.24	NO	35.82	36.58	36.97	37.73	34.67	34.28	33.52	33.13
GAS	84.47	84.6	84.33	NO	85.03	85.87	86.43	87.27	83.63	83.07	82.23	81.67
HDB	27.05	27.03	27.08	YES	27.25	27.4	27.6	27.75	26.9	26.7	26.55	26.35
HPG	26.12	26.17	26.06	NO	26.28	26.57	26.73	27.02	25.83	25.67	25.38	25.22
MBB	24.52	24.55	24.48	NO	24.73	25.02	25.23	25.52	24.23	24.02	23.73	23.52
MSN	76.87	77.2	76.53	NO	77.53	78.87	79.53	80.87	75.53	74.87	73.53	72.87
MWG	70.07	70.2	69.93	NO	70.53	71.27	71.73	72.47	69.33	68.87	68.13	67.67
PLX	48.83	48.97	48.69	NO	49.12	49.68	49.97	50.53	48.27	47.98	47.42	47.13
POW	13.5	13.55	13.45	NO	13.6	13.8	13.9	14.1	13.3	13.2	13	12.9
SAB	57.03	57.2	56.87	NO	57.37	58.03	58.37	59.03	56.37	56.03	55.37	55.03
SSB	19.82	19.8	19.83	YES	19.93	20.02	20.13	20.22	19.73	19.62	19.53	19.42
SHB	10.67	10.7	10.63	NO	10.73	10.87	10.93	11.07	10.53	10.47	10.33	10.27
SSI	33.95	33.95	33.95	YES	34.3	34.65	35	35.35	33.6	33.25	32.9	32.55
STB	29.9	29.98	29.82	NO	30.05	30.35	30.5	30.8	29.6	29.45	29.15	29
TCB	22.52	22.52	22.51	YES	22.63	22.77	22.88	23.02	22.38	22.27	22.13	22.02
TPB	17.93	18	17.87	NO	18.07	18.33	18.47	18.73	17.67	17.53	17.27	17.13
VHM	40.37	40.3	40.43	NO	40.88	41.27	41.78	42.17	39.98	39.47	39.08	38.57
VCB	92.07	92.1	92.03	YES	92.53	93.07	93.53	94.07	91.53	91.07	90.53	90.07
VIB	18.4	18.42	18.38	NO	18.45	18.55	18.6	18.7	18.3	18.25	18.15	18.1
VJC	104.5	104.5	104.5	YES	105	105.5	106	106.5	104	103.5	103	102.5
VIC	42.05	42	42.1	NO	42.45	42.75	43.15	43.45	41.75	41.35	41.05	40.65
VPB	19.03	19.05	19.02	YES	19.27	19.53	19.77	20.03	18.77	18.53	18.27	18.03
VNM	73.9	74.15	73.65	NO	74.5	75.6	76.2	77.3	72.8	72.2	71.1	70.5
VRE	19.85	19.85	19.85	YES	20.1	20.35	20.6	20.85	19.6	19.35	19.1	18.85

- Resistance và Support: Là các hỗ trợ và kháng cự trong ngày của cổ phiếu. Nhà đầu tư khi mua bán thì cần theo các vùng giá hỗ trợ hay kháng cự.
- Pivot: Là nơi xác nhận xu hướng đảo chiều của cổ phiếu.

CỔ PHIẾU CÓ KHỐI LƯỢNG GIAO DỊCH ĐỘT BIẾN

Ticker	Volume	AvgVolume 10 Days	Change %	Daily Returns %
VPB	39,610,000	16,404,770	241	1.33
HCM	22,833,200	9,841,380	232	3.3
AAA	12,219,400	5,160,440	237	-3.38
VCI	7,159,700	3,338,150	214	2.11
PNJ	5,634,400	1,836,980	306.72	-5.79
AAV	2,172,000	557,050	390	6.35
ABB	1,567,900	728,380	215	1.28
MST	1,372,000	254,550	538.99	8.33
DC4	1,126,800	307,080	367	6.81
TCD	1,073,600	468,830	229	2.13
VHC	1,069,000	485,260	220.29	1.22
SIP	1,031,900	388,420	266	0.27
ITC	1,012,300	403,060	251	-0.43
TVS	849,100	273,300	311	3.37
HHP	633,000	165,750	382	3.81
BOT	631,600	179,990	350.91	8
PPT	558,900	211,890	264	0.87
AAT	515,200	54,670	942	3.87
SRA	468,700	146,220	321	-2.5
BNA	452,900	117,040	387	8.94
VC2	450,700	43,940	1025.72	9.46
SGP	402,000	113,820	353	5.69
VTD	398,400	35,720	1,115	8.33
TIS	380,900	83,500	456	1.61
KDM	227,300	4,230	5,374	0.59
AGM	203,400	81,160	250.62	-2.33
PHC	177,900	59,670	298	-0.17
BMS	128,900	60,110	214	0
PTV	111,200	29,690	375	-4.17
VOC	105,200	20,040	525	2.22
PTL	103,700	40,350	257	0
FUEIP100	100,200	940	10,660	0
LDP	98,400	60	164,000	1.63
FOC	96,400	23,380	412	6.7
SDT	87,800	5,860	1,498	5.56
BLT	86,900	32,260	269	5.39
HD6	83,500	22,470	372	0
VNA	82,300	30,660	268	-5.79
UDC	75,500	32,620	231	5.56
ICT	66,100	28,340	233	0.4

- Lưu ý: VPB, HCM...có khối lượng giao dịch đột biến lớn

DANH MỤC KHUYẾN NGHỊ MUA BÁN CỦA SMART INVEST

Ngày khuyến nghị	Mã CK	Khuyến nghị hành động	Giá mua/bán	Hiệu suất sinh lời	Ghi chú
21-Aug	VCB	Mua	≤ 94	10% -20%	Buy Kumo Break out/Nên mua khi điều chỉnh tái tích lũy
21-Aug	BID	Mua	≤ 51	10% -20%	Buy Kumo Break out/Nên mua khi điều chỉnh tái tích lũy
21-Aug	CTG	Mua	≤ 35	10% -20%	Buy Kumo Break out/Nên mua khi điều chỉnh tái tích lũy
21-Aug	LCG	Mua	≤ 12	10% -20%	Buy Kumo Break out

Các lưu ý cần chú ý:

- Hôm nay chúng tôi **KHÔNG MỞ MUA CỔ PHIẾU MỚI**;

Tin tức kinh tế, vĩ mô

- Thị trường ngoại tệ:** Trong tuần từ 19/08 - 23/08, tỷ giá trung tâm được NHNN điều chỉnh tăng – giảm nhẹ. Chốt ngày 23/08, tỷ giá trung tâm được niêm yết ở mức 24.250 VND/USD, giảm 04 đồng so với phiên cuối tuần trước đó. NHNN tiếp tục niêm yết tỷ giá mua giao ngay ở mức 23.400 VND/USD, tỷ giá bán giao ngay ở mức 25.450 VND/USD ở tất cả các phiên. Tỷ giá LNH trong tuần từ 19/08 - 23/08 biến động theo xu hướng giảm. Kết thúc phiên 23/08, tỷ giá LNH đóng cửa tại 24.977 VND/USD, giảm mạnh 84 đồng so với phiên cuối tuần trước đó. Tỷ giá trên thị trường tự do cũng giảm trong tuần qua. Chốt phiên 23/08, tỷ giá tự do giảm 250 đồng ở cả hai chiều mua vào và bán ra so với phiên cuối tuần trước đó, giao dịch tại 25.200 VND/USD và 25.280 VND/USD.
- Thị trường tiền tệ LNH:** Tuần từ 19/08 - 23/08, lãi suất VND LNH giảm ở tất cả các kỳ hạn từ 1M trở xuống. Chốt ngày 23/08, lãi suất VND LNH giao dịch quanh mức: ON 4,46% (-0,11 đpt); 1W 4,56% (-0,08 đpt); 2W 4,66% (-0,03 đpt); 1M 4,72% (-0,04 đpt). Lãi suất USD LNH trong tuần qua tăng nhẹ ở hầu hết các kỳ hạn. Phiên 23/08, lãi suất USD LNH đóng cửa ở mức: ON 5,32% (+0,01 đpt); 1W 5,36% (+0,02 đpt); 2W 5,39% (không đổi) và 1M 5,44% (+0,03 đpt).
- Thị trường mở:** Trên thị trường mở tuần qua từ 19/08 - 23/08, ở kênh cầm cố, NHNN chào thầu kỳ hạn 7 ngày với khối lượng là 45.000 tỷ đồng, lãi suất giữ ở mức 4,25%. Có 38.447 tỷ đồng trúng thầu, có 50.926 tỷ đồng hạn trong tuần qua. NHNN chào thầu tín phiếu NHNN kỳ hạn 14 ngày, đấu thầu lãi suất ở tất cả các phiên. Hết tuần, có tổng cộng 22.999,7 tỷ đồng trúng thầu, lãi suất trúng thầu giảm từ mức 4,25% xuống còn 4,15%; có 35.749,5 tỷ đồng hạn trong tuần qua. Như vậy, NHNN bơm ròng 1.271,44 tỷ đồng ra thị trường trong tuần qua bằng kênh thị trường mở. Khối lượng lưu hành trên kênh cầm cố ở mức 38.447,49 tỷ, khối lượng tín phiếu lưu hành ở mức 46.799,7 tỷ đồng.

Các thức chốt lời và dừng lỗ

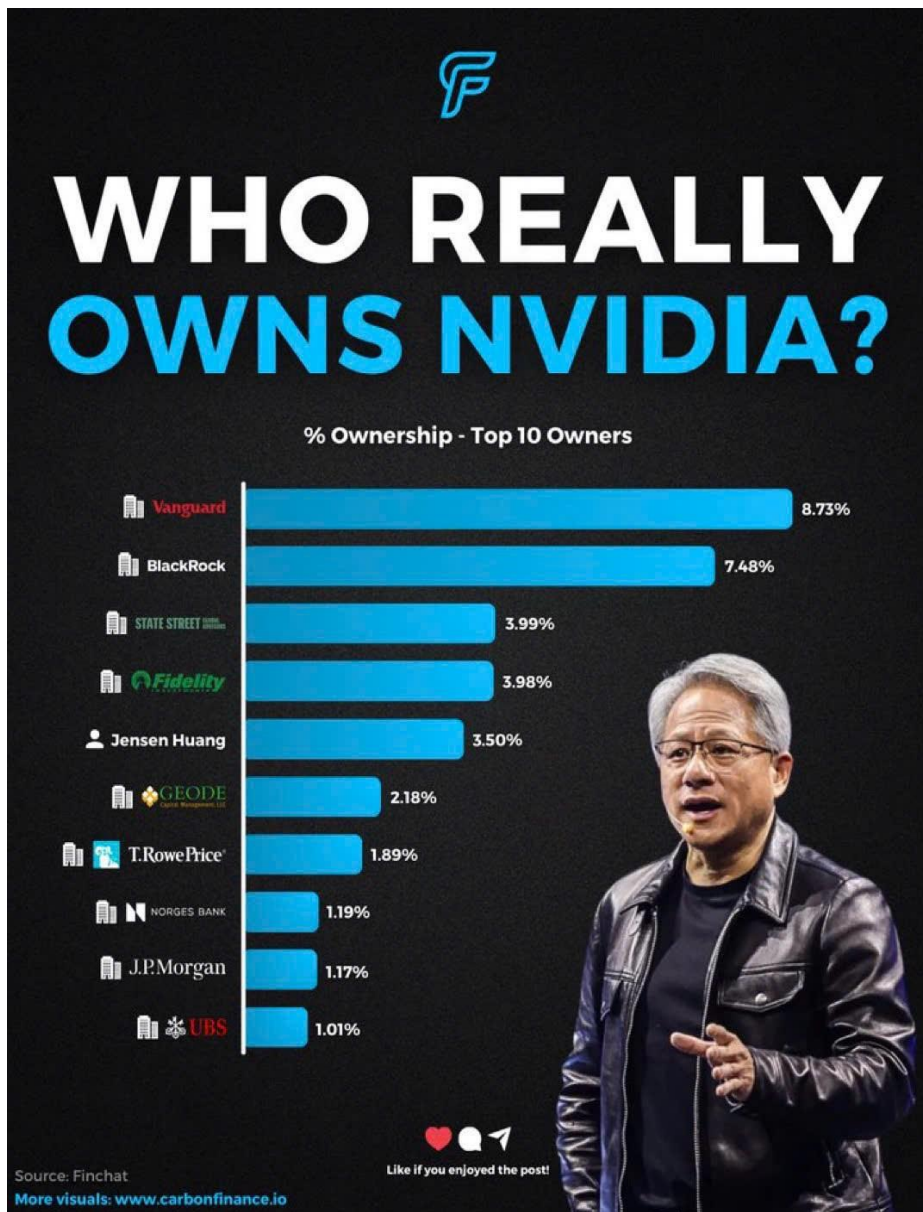
- Các mã trong danh mục chúng tôi khuyến nghị khi đạt hiệu suất sinh lời kỳ vọng nhà đầu tư có thể chốt lời hoặc đặt Trailing Stop (Các lệnh duy trì mức lãi mong muốn để đảm bảo tỷ lãi khi thị trường đảo chiều sau khi đã có lãi đạt kỳ vọng và để tài khoản nuôi lãi chạy).

Nguyên tắc dừng lỗ. Nhà đầu tư có thể lựa chọn các nguyên tắc dừng lỗ sau tùy theo quan điểm lựa chọn:

- Đặt mức dừng lỗ bằng ½ mức lợi nhuận trung bình mà mình kiếm được hàng năm;
- Đặt mức dừng lỗ theo điểm “Uncle”: Ngưỡng mà bản thân không thể chịu đựng được;
- Đặt mức dừng lỗ 10% ;

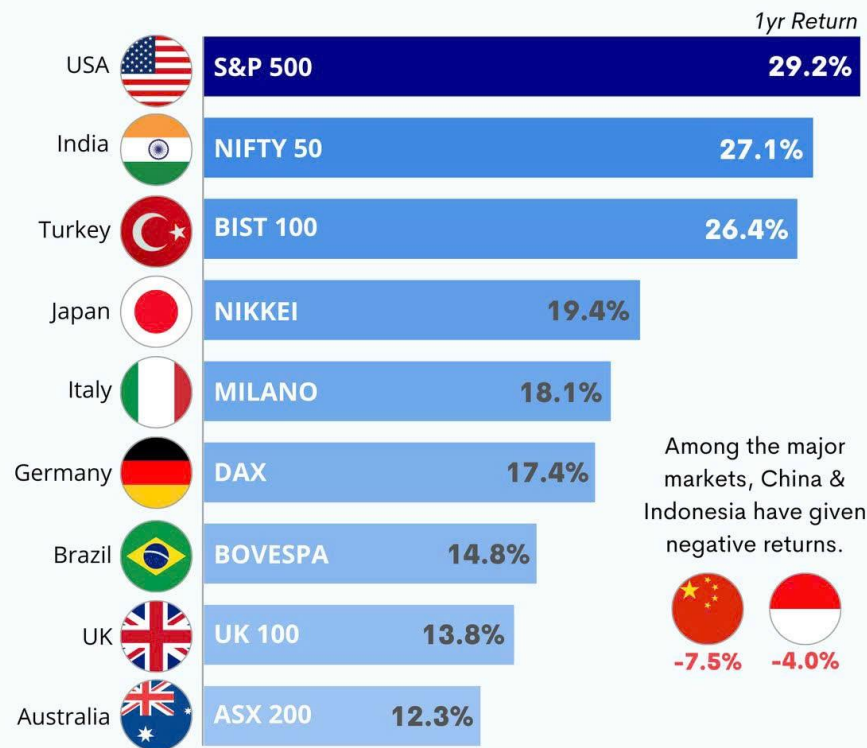


Ai đang sở hữu NVIDIA ?



Các thị trường chứng khoán có suất sinh lợi tốt nhất thế giới 1 năm qua

BEST PERFORMING MARKETS AROUND THE WORLD



INW InvestyWise
@investywise

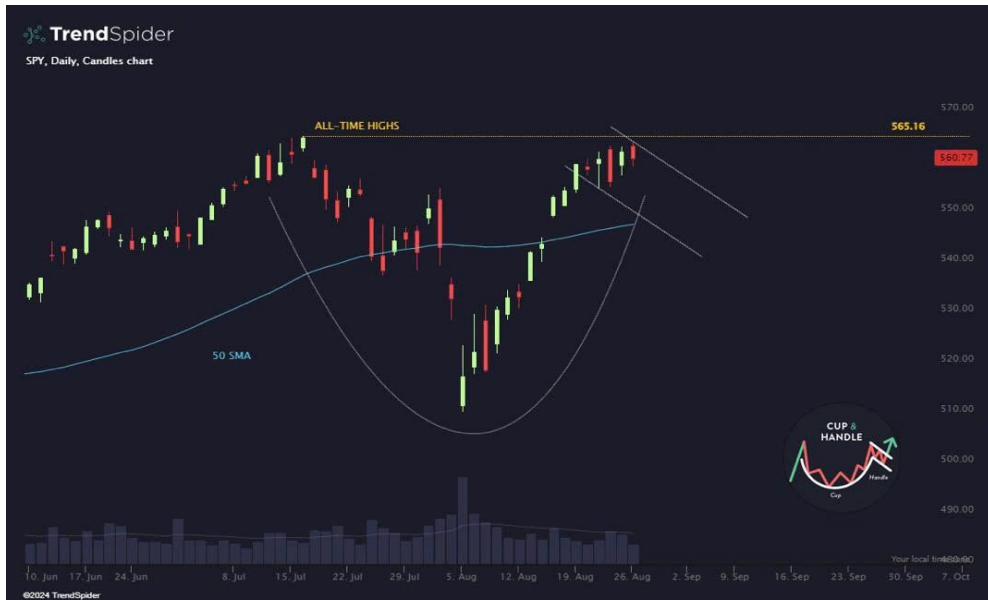
As on August 23, 2024
Source: Tradingview.com



Nhóm cổ phiếu có tín hiệu vượt MA(200)



S&P 500 sẽ vận động theo mô hình cốc tay cầm với MA(50) là vùng hỗ trợ ?

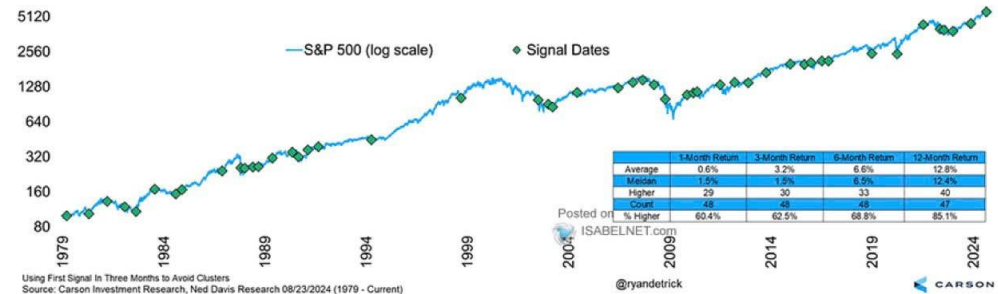


SOXX đang thiết lập mô hình vai đầu vai đảo chiều ở đỉnh



Các tín hiệu thiết lập cho thấy đây vẫn là xu hướng tăng trung hạn của chỉ số

Friday Saw Historic Volume In Advancing Issues, This Isn't Bearish
NYSE Daily Advancing Volume 10x More Than Daily Declining Volume



Kết luận: Dự báo các chỉ số chính sẽ giảm điểm vào tối nay.

(*)**Bản quyền:** Bản tin này được bảo vệ bản quyền Công ty Cổ phần Chứng Khoán Smart Invest bởi luật pháp Việt Nam và các luật lệ, công ước khác. Mọi hình thức sao chép, tái bản, sử dụng trên các phương tiện truyền thông đối với Bản tin này cần được sự đồng thuận của Công ty cổ phần chứng khoán Smart Invest

Tuyên bố miễn trách nhiệm: Những dữ liệu trong Bản tin này được dựa trên và dẫn xuất từ những nguồn thông tin đại chúng và được cho là đáng tin cậy; tuy nhiên chúng tôi không bảo đảm và cam kết về tính chính xác và thích hợp của các thông tin đó đối với mọi đối tượng người dùng Dữ liệu trong Bản tin có thể thay đổi mà không cần báo trước Bản tin được viết cho mục đích cung cấp thông tin, không bao gồm bất cứ một khuyến nghị mua bán nào hướng tới mọi loại công cụ tài chính và cam kết trong bất kỳ chiến lược giao dịch nào Công ty cổ phần chứng khoán Smart Invest miễn trách đối với mọi hình thức hiểu và sử dụng Bản tin.



CTCP CHỨNG KHOÁN SMART INVEST (AAS)

 <https://www.aas.com.vn>

 Tổng đài: 1900 1811

 trungtamcskh@aas.com.vn

Mở tài khoản ngay

