



MARKET INSIGHTS REPORTS

24.02.2025

KỶ NGUYÊN MỚI, VẬN HỘI MỚI



NỘI DUNG CHÍNH

03 - 04 CHUYỂN ĐỘNG THỊ TRƯỜNG

05 TTCK VIỆT NAM – GÓC NHÌN GIAO DỊCH THỊ TRƯỜNG

06 PHÂN TÍCH KỸ THUẬT

Chỉ số đã có Break out kháng cự 1,300 điểm lần thứ 8 trong hơn 1 năm

07 HỖ TRỢ VÀ KHÁNG CỰ CỔ PHIẾU TRONG NGÀY

07 CỔ PHIẾU CÓ KHỐI LƯỢNG GIAO DỊCH ĐỘT BIẾN

08 DANH MỤC KHUYẾN NGHỊ MUA BÁN CỦA SMART INVEST

08 TIN TỨC KINH TẾ VĨ MÔ

09 BIỂU ĐỒ TRONG NGÀY

Sẽ có đợt sa thải công chức chính phủ lớn nhất trong lịch sử Mỹ ?

GS cho rằng thị trường mới nổi sẽ tăng giá mạnh trong 2025 ?

10 TTCK MỸ

Dự báo các chỉ số chính sẽ có phản ứng giằng co tại khu vực hỗ trợ động MA(50).

CHUYỂN ĐỘNG THỊ TRƯỜNG

THỊ TRƯỜNG TRONG NGÀY



ĐỘ RỘNG THỊ TRƯỜNG

HOSE

Tổng số cổ phiếu giao dịch	537
Số cổ phiếu không có giao dịch	0
Số cổ phiếu tăng giá	260
Số cổ phiếu giảm giá	194
Số cổ phiếu giữ nguyên giá	83

HNX

Tổng số cổ phiếu giao dịch	227
Số cổ phiếu không có giao dịch	0
Số cổ phiếu tăng giá	79
Số cổ phiếu giảm giá	91
Số cổ phiếu giữ nguyên giá	57

UPCOM

Tổng số cổ phiếu giao dịch	401
Số cổ phiếu không có giao dịch	0
Số cổ phiếu tăng giá	160
Số cổ phiếu giảm giá	150
Số cổ phiếu giữ nguyên giá	91

GIAO DỊCH NHÀ ĐẦU TƯ NƯỚC NGOÀI

HOSE

	Mua	Bán	Mua-Bán
Khối lượng	53,744.61	56,583.89	(2,839.27)
% KL toàn thị trường	6.02%	6.34%	
Giá trị	1,873,701	2,132,587	(258,886)
% GT toàn thị trường	8.88%	10.11%	

HNX

	Mua	Bán	Mua-Bán
Khối lượng	2,195.31	1,557.04	638.27
% KL toàn thị trường	6.02%	6.34%	
Giá trị	38,714	35,106	3,607
% GT toàn thị trường	3.36%	3.04%	

UPCOM

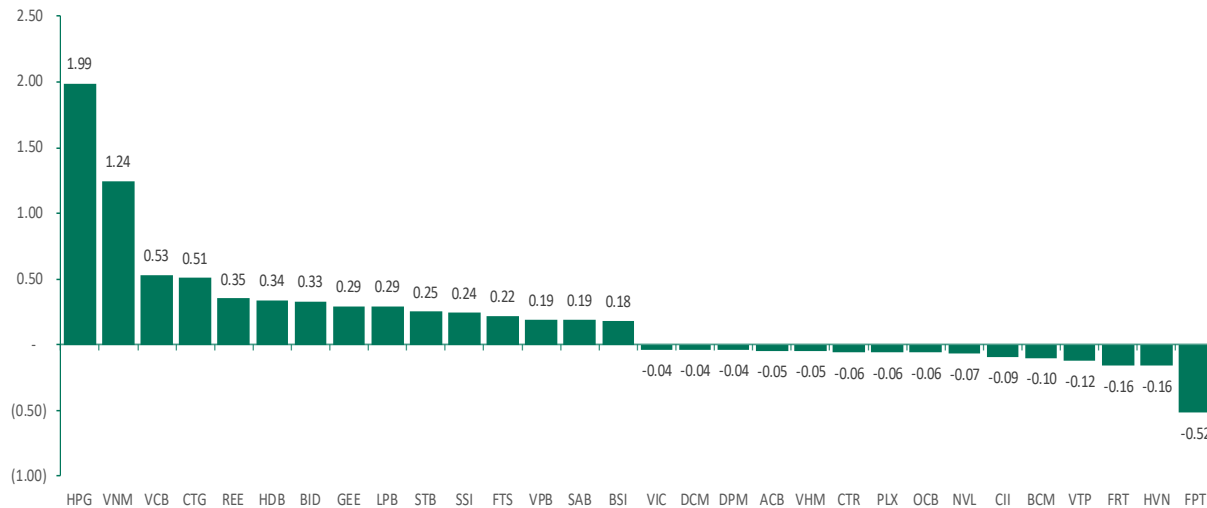
	Mua	Bán	Mua-Bán
Khối lượng	1,118.90	1,171.01	(52.11)
% KL toàn thị trường	1.61%	1.69%	
Giá trị	26,579	52,974	(26,395)
% GT toàn thị trường	2.55%	5.08%	

CHUYỂN ĐỘNG THỊ TRƯỜNG

TOP 10 VỐN HÓA

STT	Mã CK	KL	Giá	Thay đổi	P/E	P/B	EPS	Vốn hóa
1	VCB	1,956,000	93,500	400 (0.43%)	15.45	2.63	6,053	522,580
2	BID	4,168,600	41,100	200 (0.49%)	9.50	1.62	4,326	283,488
3	CTG	6,764,800	41,900	400 (0.96%)	8.88	1.50	4,719	225,003
4	FPT	7,497,900	140,500	-1,500 (-1.06%)	24.66	5.77	5,697	206,685
5	TCB	11,762,200	26,500	0 (0%)	6.44	1.27	4,116	187,219
6	HPG	73,891,100	27,700	1,250 (4.73%)	14.20	1.55	1,951	177,176
7	VHM	4,771,900	40,250	-50 (-0.12%)	5.61	0.75	7,176	165,323
8	GAS	1,066,000	68,600	200 (0.29%)	15.24	2.61	4,502	160,707
9	VIC	1,540,100	40,600	-50 (-0.12%)	13.29	1.01	3,055	155,241
10	VPB	22,721,400	19,550	100 (0.51%)	9.83	1.05	1,988	155,108

TỔP CÁC CỔ PHIẾU ẢNH HƯỞNG TỚI VN-INDEX



TĂNG GIẢM CHỈ SỐ NGÀNH

Ngành	% Index (D)	% Index (YTD)	Số mã
Tất cả	+0.12%	+3.30%	1,600
Tài chính	+0.74%	+6.13%	104
> Tổ chức tín dụng	+0.56%	+6.01%	29
> Dịch vụ tài chính	+2.28%	+5.19%	62
> Bảo hiểm	+0.83%	+12.61%	13
Công nghiệp	-0.71%	+3.84%	388
> Vận tải	-0.96%	+1.22%	132
> Tư liệu sản xuất	-0.35%	+11.10%	212
> Dịch vụ chuyên biệt và thương mại	+1.19%	+6.93%	44
Bất động sản	+0.02%	+1.99%	142
Nguyên vật liệu	-0.05%	+10.03%	261
Tiêu dùng thiết yếu	+0.86%	-2.10%	163
> Thực phẩm, đồ uống và thuốc lá	+0.90%	-2.14%	156
> Đồ gia dụng và cá nhân	+0.96%	+1.86%	6
Tiện ích	+0.45%	+2.44%	149
Tiêu dùng không thiết yếu	+0.39%	+5.62%	261
> Phân phối và bán lẻ hàng lâu bền	+0.16%	+2.83%	124
> Hàng tiêu dùng và trang trí	+1.10%	+14.13%	93
> Dịch vụ tiêu dùng	-0.45%	-0.35%	32
> Xe và linh kiện	-0.07%	+5.27%	12
Viễn thông	-3.19%	-10.84%	48
> Viễn thông	-3.30%	-11.31%	22
> Truyền thông giải trí	-0.91%	-0.19%	26
Công nghệ thông tin	-1.06%	-7.83%	14
> Phần mềm	-1.05%	-7.89%	7
> Phần cứng	-3.04%	+11.38%	5
> Bán dẫn	0%	+1.77%	2
Năng lượng	+0.33%	-5.69%	21
Chăm sóc sức khỏe	-0.65%	+0.93%	49
> Dược phẩm - sinh học	-0.52%	+0.59%	44
> Chăm sóc sức khỏe	-2.41%	+6.10%	5

Góc nhìn giao dịch thị trường

Chỉ số VN-Index đóng cửa tăng 7.81 (+ 0.60%) trong ngày hôm nay. Hôm nay có vài điểm đáng lưu ý như sau:

(1) Dịch vụ tài chính, dịch vụ chuyên biệt và thương mại, hàng tiêu dùng và trang trí, đồ gia dụng và cá nhân, thực phẩm đồ uống và thuốc lá, bảo hiểm, tổ chức tín dụng, tiện ích, năng lượng, phân phối bán lẻ hàng lâu bền ... là nhóm tăng giá nhiều nhất trong ngày. Đà tăng được dẫn dắt bởi các cổ như SSI, HCM, VIX, BSI, VCI, CTS, FTS, VEF, TV2, GEE, GEX, MSH, STK, GIL, LIX, NET, XPH, VNM, SAB, HAG, MML, DBC, BAF, BVH, MIG, VNR, VCB, CTG, LPB, VPB, MBB, STB, GAS, REE, GEG, PVS, PVD, PVC, MWG, DGW, OIL... Các điểm cần lưu ý ở những nhóm ngành này:

(i) VIX tăng giá trong ngày:

- ✓ Mẫu hình nền giao dịch là: “Long White Candle”;
- ✓ Giá tăng khối lượng tăng – Tín hiệu tăng giá có sự hỗ trợ bởi khối lượng;
- ✓ Dải băng trên mở ra hỗ trợ giá lên – Tín hiệu tích cực;
- ✓ Cổ phiếu đang trong sóng 5 tăng giá với mục tiêu 13 – 15;
- ✓ Cổ phiếu đang trong vùng quá mua nhưng với chu kỳ sóng thường quá mua mới là vùng bắt đầu mua vào;
- ✓ Xác suất tăng giá ngày mai là 68%;

(ii) GEX tăng giá trong ngày:

- ✓ Mẫu hình nền giao dịch là: “White Opening Marubozu”;
- ✓ Giá tăng khối lượng tăng – Tín hiệu tăng giá có sự hỗ trợ bởi khối lượng;
- ✓ GEX đang trong sóng 3 tăng giá với mục tiêu 24 – 28 và sóng 5 có giá mục tiêu 30;
- ✓ Hỗ trợ khi sóng 4 đối kháng hiện tại là vùng giá 22 – NĐT cần nhắc mua cổ phiếu khi chính;
- ✓ Xác suất tăng giá ngày mai là 54%;

(iii) TV2 tăng giá trong ngày:

- ✓ Mẫu hình nền giao dịch là: “Long White Candle”;
- ✓ Giá tăng khối lượng tăng – Tín hiệu tăng giá có sự hỗ trợ bởi khối lượng;
- ✓ Dải băng chưa mở ra hỗ trợ giá lên – Tín hiệu cản trở đà tăng giá;
- ✓ Giá Break out kháng cự động MA(200) – Tín hiệu tích cực;
- ✓ Chính phủ đang điều chỉnh quy hoạch điện VIII và do vậy với TV2 cần thêm thời gian để có thể gia tăng lợi nhuận đột biến từ việc làm FS các dự án điện để đầu tư xây dựng;
- ✓ Xác suất tăng giá ngày mai là 63%;

(iv) LPB tăng giá trong ngày:

- ✓ Mẫu hình nền giao dịch là: “White Candle”;
- ✓ Giá tăng khối lượng tăng – Tín hiệu tăng giá có sự hỗ trợ bởi khối lượng;

- ✓ Giá chạm MA(20) và tăng trở lại – Tín hiệu tích cực;
- ✓ Vận động của LPB vẫn theo mô hình thất chặt – Sau một nhịp tăng khoảng 30% -40% là nhịp chỉnh nhẹ rồi tiếp tục xu hướng tăng giá;
- ✓ Hỗ trợ cho đà tăng giá của LPB chúng tôi ước tính lợi nhuận năm 2025 có thể tăng từ 40 - 60% vẫn nằm trong những nhóm tăng trưởng lợi nhuận cao nhất ngành ngân hàng;
- ✓ Xác suất tăng giá ngày mai là 57%;

(v) MML tăng giá trong ngày:

- ✓ Mẫu hình nền giao dịch là: “White Opening Marubozu”;
- ✓ Giá tăng khối lượng tăng – Tín hiệu tăng giá có sự hỗ trợ bởi khối lượng;
- ✓ Cổ phiếu vận động theo mô hình Rally – Base – Rally. NĐT đã mua cổ phiếu này theo khuyến nghị của chúng tôi nên đặt lệnh Trailing Stop;
- ✓ Giá lộn hơi đang tăng mạnh là thông tin hỗ trợ cổ phiếu này;
- ✓ Xác suất tăng giá ngày mai là 60%;

(vi) PVD tăng giá trong ngày:

- ✓ Mẫu hình nền giao dịch là: “White Closing Marubozu”;
- ✓ Giá tăng khối lượng tăng – Tín hiệu tăng giá có sự hỗ trợ bởi khối lượng;
- ✓ Cổ phiếu đang trong sóng 5 tăng giá với mục tiêu 28 – 30;
- ✓ Liên danh PVD - POS và PVEP - POC triển khai dự án hủy mỏ Sông Đốc – Đây là lần đầu tiên Việt Nam triển khai dịch vụ này và lễ Kick off đã diễn ra tại trụ sở PVD;
- ✓ Xác suất tăng giá ngày mai là 51%;

(2) Viễn thông, chăm sóc sức khỏe, phần mềm, vận tải, truyền thông giải trí, dược phẩm sinh học, tư liệu sản xuất... là nhóm giảm giá nhiều nhất trong ngày. Đà giảm được dẫn dắt bởi các cổ phiếu VGI, FOX, CTR, TNH, FPT, CMG, ACV, MVN, HVN, VTP, PHP, PVT, HAH, VSC, GMD, VNZ, YEG, VNB, HUT, PC1, CII, BCG, HHV, LCG... Các điểm cần lưu ý ở những nhóm ngành này:

(i) VTP giảm giá trong ngày:

- ✓ Mẫu hình nền giao dịch là: “Black Opening Marubozu”;
- ✓ Giá giảm khối lượng tăng – Tín hiệu giảm giá có sự hỗ trợ bởi khối lượng;
- ✓ Cổ phiếu đã phá vỡ MA(50) bằng khối lượng lớn – Tín hiệu rủi ro giảm giá trung hạn về mặt kỹ thuật đang hình thành – NĐT nên thận trọng dò đáy cổ phiếu này;
- ✓ Xác suất giảm giá ngày mai là 54%;

(ii) PC1 giảm giá trong ngày:

- ✓ Mẫu hình nền giao dịch là: “White Candle”;
- ✓ Giá giảm khối lượng tăng – Tín hiệu giảm giá có sự hỗ trợ bởi khối lượng;
- ✓ MA(200) vẫn là kháng cự của cổ phiếu này – Tín hiệu quan sát;
- ✓ Xác suất giảm giá ngày mai là 54%;

PHÂN TÍCH KỸ THUẬT: Chỉ số đã có Break out kháng cự 1,300 điểm lần thứ 8 trong hơn 1 năm

VN-Index dưới góc nhìn kỹ thuật

VN-Index đóng cửa giao dịch tạo thành mẫu hình giao dịch “White Closing Marubozu”. Khối lượng giao dịch tăng và nằm trên mức trung bình 20 ngày. Theo lý thuyết, thì giá tăng khối lượng giao dịch tăng là mô hình tăng giá có sự hỗ trợ của khối lượng – Tín hiệu tích cực.

Các điểm cần lưu ý:

(i) NĐT nước ngoài bán ròng hơn 392 tỷ đồng (Tính cả 3 sàn). Tốp mua ròng khớp lệnh của nước ngoài gồm các mã: VNM, MWG, SHB, GEX, HDB, EIB, VND, DXG, VIX, VPI... Tốp bán ròng khớp lệnh của nước ngoài gồm các mã: FPT, HPG, FRT, CTG, CII, HAH, VTP, MSN, VCB, NLG... Khối ngoại vẫn tiếp tục chuỗi bán ròng chưa có điểm dừng của mình.

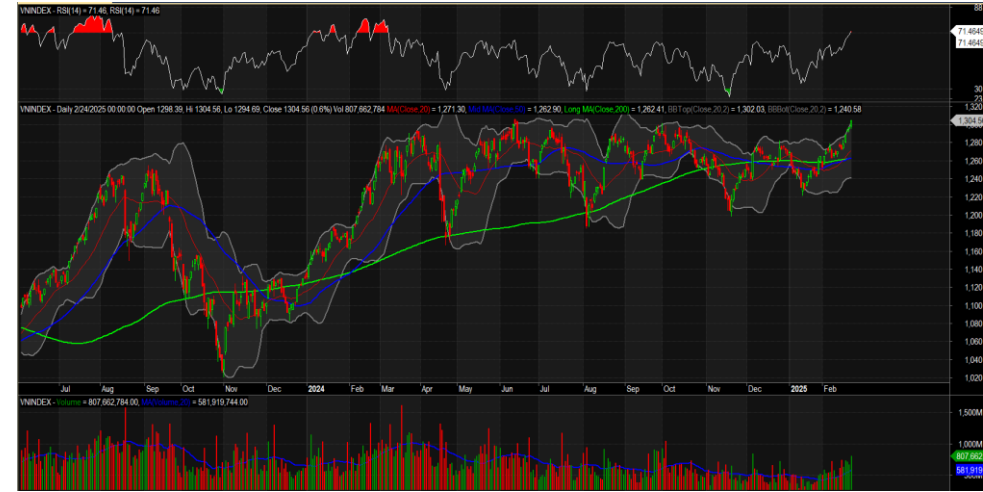
(ii) Với cây nến xanh thứ 5 tăng điểm đã giúp dải băng trên mở ra và giá bắt đầu bám biên dải băng trên cho thấy triển vọng tăng giá tích cực đang hình thành. Với phiên tăng điểm vượt kháng cự 1,300 điểm lần thứ 8 trong hơn 1 năm qua chúng ta đang thấy sự trở lại của khối lượng giao dịch rất tích cực như kỳ vọng. Đây cũng là lần đầu tiên chúng ta thấy nền tảng điểm kèm theo khối lượng khi vượt 1,300 điểm (Trong những lần trước hoặc là nền rút đầu hoặc là khối lượng không tăng tương ứng như kỳ vọng). Một lần nữa thị trường cho thấy triển vọng sóng chu kỳ đã hình thành như kỳ vọng của chúng tôi.

(iii) Về dòng tiền, vẫn liên tục xoay tua với nhóm ngân hàng, thép, chứng khoán... Bất kỳ một dòng nào suy yếu sẽ luôn có dòng tăng điểm tiếp theo và đây là điều rất quan trọng với thị trường. Chừng nào vòng quay rủi ro vẫn tiếp tục chúng ta kỳ vọng xu hướng là tích cực. Trong bối cảnh hiện tại, NĐT nên mở rộng danh mục ra với nhiều mã thuộc nhóm ngành khác nhau để đảm bảo ngày nào chúng ta cũng có danh mục tăng giá tránh bối cảnh chúng ta chỉ giữ một mã cổ phiếu mà chờ mãi chưa tới lượt tăng sẽ khiến chúng ta sốt ruột và hành động thiếu hiệu quả.

Theo phương pháp phân tích “Price Action” với VN30 chúng ta có 21 mã cho tín hiệu mua, 05 mã cho tín hiệu bán, 04 mã cho tín hiệu đi ngang. BCM, BVH, CTG, GAS, GVR ... cho tín hiệu tích cực.

Theo thống kê định lượng, với mẫu hình hôm nay thì phiên giao dịch tiếp theo, VN-Index có xác suất tăng điểm là 51% và 54.90% giá đóng cửa cao hơn giá mở cửa. Dựa trên thống kê, chỉ số giao dịch sẽ tăng điểm với giá đóng cửa cao hơn giá mở cửa vào phiên giao dịch ngày thứ 3. Hỗ trợ là 1,280 điểm và kháng cự là 1,325 điểm.

Biểu đồ chỉ số VN-Index



Biểu đồ cổ phiếu GEX



HỖ TRỢ VÀ KHÁNG CỰ CỔ PHIẾU TRONG NGÀY

Ticker	Pivot	BC	TC	NarrowRange	R1	R2	R3	R4	S1	S2	S3	S4
HNX30	498.28	496.26	500.3	NO	506.54	510.75	519.01	523.22	494.07	485.81	481.6	473.34
HNXINDEX	237.58	237.13	238.04	NO	239.4	240.3	242.12	243.02	236.68	234.86	233.96	232.14
UPINDEX	100.4	100.5	100.31	YES	100.99	101.76	102.35	103.12	99.63	99.04	98.27	97.68
VN30	1360.52	1358.52	1362.52	NO	1368.52	1372.52	1380.52	1384.52	1356.52	1348.52	1344.52	1336.52
VNINDEX	1301.27	1299.63	1302.92	NO	1307.85	1311.14	1317.72	1321.01	1297.98	1291.4	1288.11	1281.53
VNXALL	2168.53	2165.67	2171.38	NO	2179.95	2185.67	2197.09	2202.81	2162.81	2151.39	2145.67	2134.25
VN30F1M	1361.07	1358.45	1363.68	NO	1372.03	1377.77	1388.73	1394.47	1355.33	1344.37	1338.63	1327.67
VN30F1Q	1363.2	1361.55	1364.85	NO	1371.3	1376.1	1384.2	1389	1358.4	1350.3	1345.5	1337.4
VN30F2M	1361.37	1359.25	1363.48	NO	1371.13	1376.67	1386.43	1391.97	1355.83	1346.07	1340.53	1330.77
VN30F2Q	1364	1362	1366	NO	1372	1376	1384	1388	1360	1352	1348	1340
ACB	26.15	26.15	26.15	YES	26.25	26.35	26.45	26.55	26.05	25.95	25.85	25.75
BCM	75	75.25	74.75	NO	75.7	76.9	77.6	78.8	73.8	73.1	71.9	71.2
BID	41.07	41.05	41.08	YES	41.43	41.77	42.13	42.47	40.73	40.37	40.03	39.67
BVH	58.17	57.9	58.43	NO	59.43	60.17	61.43	62.17	57.43	56.17	55.43	54.17
CTG	41.73	41.65	41.82	NO	42.12	42.33	42.72	42.93	41.52	41.13	40.92	40.53
FPT	140.67	140.75	140.58	YES	141.83	143.17	144.33	145.67	139.33	138.17	136.83	135.67
GAS	68.4	68.3	68.5	NO	69	69.4	70	70.4	68	67.4	67	66.4
GVR	32.32	32.25	32.38	NO	32.73	33.02	33.43	33.72	32.03	31.62	31.33	30.92
HDB	23.28	23.2	23.37	NO	23.67	23.88	24.27	24.48	23.07	22.68	22.47	22.08
HPG	27.85	27.92	27.78	NO	28.15	28.6	28.9	29.35	27.4	27.1	26.65	26.35
LPB	36.63	36.55	36.72	NO	37.12	37.43	37.92	38.23	36.32	35.83	35.52	35.03
MBB	22.95	22.92	22.97	NO	23.1	23.2	23.35	23.45	22.85	22.7	22.6	22.45
MSN	67.37	67.25	67.48	NO	67.93	68.27	68.83	69.17	67.03	66.47	66.13	65.57
MWG	58.07	57.9	58.23	NO	58.83	59.27	60.03	60.47	57.63	56.87	56.43	55.67
PLX	42.93	42.9	42.97	YES	43.22	43.43	43.72	43.93	42.72	42.43	42.22	41.93
SAB	52.2	52.1	52.3	NO	52.6	52.8	53.2	53.4	52	51.6	51.4	51
SHB	11.12	11.1	11.13	NO	11.23	11.32	11.43	11.52	11.03	10.92	10.83	10.72
SSB	19.48	19.4	19.57	NO	19.82	19.98	20.32	20.48	19.32	18.98	18.82	18.48
SSI	25.65	25.55	25.75	NO	26.05	26.25	26.65	26.85	25.45	25.05	24.85	24.45
STB	39.23	39.15	39.32	NO	39.77	40.13	40.67	41.03	38.87	38.33	37.97	37.43
TCB	26.48	26.47	26.49	YES	26.67	26.83	27.02	27.18	26.32	26.13	25.97	25.78
TPB	17.03	17.02	17.04	YES	17.17	17.28	17.42	17.53	16.92	16.78	16.67	16.53
VCB	93.23	93.1	93.37	NO	93.77	94.03	94.57	94.83	92.97	92.43	92.17	91.63
VHM	40.17	40.13	40.21	NO	40.38	40.52	40.73	40.87	40.03	39.82	39.68	39.47
VIB	20.82	20.83	20.81	YES	21.13	21.47	21.78	22.12	20.48	20.17	19.83	19.52
VIC	40.53	40.5	40.57	YES	40.72	40.83	41.02	41.13	40.42	40.23	40.12	39.93
VJC	96.3	96.15	96.45	NO	96.9	97.2	97.8	98.1	96	95.4	95.1	94.5
VNM	63.1	62.75	63.45	NO	64.6	65.4	66.9	67.7	62.3	60.8	60	58.5
VPB	19.43	19.38	19.49	NO	19.67	19.78	20.02	20.13	19.32	19.08	18.97	18.73
VRE	17.27	17.23	17.31	NO	17.43	17.52	17.68	17.77	17.18	17.02	16.93	16.77

- Resistance và Support: Là các hỗ trợ và kháng cự trong ngày của cổ phiếu. Nhà đầu tư khi mua bán thì cần theo các vùng giá hỗ trợ hay kháng cự.
- Pivot: Là nơi xác nhận xu hướng đảo chiều của cổ phiếu.

CỔ PHIẾU CÓ KHỐI LƯỢNG GIAO DỊCH ĐỘT BIẾN

Ticker	Volume	AvgVolume 10 Days	Change %	Daily Returns %
HPG	73,891,104	20,765,960	356	4.73
CII	31,962,400	7,435,510	430	-4.84
VIB	17,450,900	6,813,250	256	0.97
VNM	11,512,800	3,422,810	336.36	3.91
HSG	11,065,900	5,436,490	204	1.99
NKG	10,876,000	5,388,330	202	2.49
LDG	9,531,300	1,976,840	482.15	6.8
FPT	7,497,900	3,695,940	203	-1.06
FTS	5,347,200	1,625,530	329	6.64
TVN	2,769,300	658,520	420.53	6.82
REE	2,330,900	899,680	259	4.17
GEE	2,094,600	924,680	227	6.96
GEG	1,985,300	863,440	230	3.5
BSI	1,963,900	260,330	754	6.9
CTS	1,872,000	701,210	266.97	4.55
TV2	1,736,800	471,450	368	5.47
PSD	1,636,400	217,140	754	9.63
VGI	1,557,000	603,580	258	-4.05
VGS	1,556,400	683,080	228	6.27
AGR	1,220,800	535,490	227.98	2.93
FRT	1,066,900	457,790	233	-2.83
BVS	938,300	424,700	221	3.91
TVC	810,500	303,540	267	2.13
BMS	785,100	376,190	209	4.96
TLH	734,600	243,800	301.31	6.8
LSG	730,900	363,130	201	0.82
VLC	682,700	316,800	216	2.15
EIVFVN30	652,400	260,590	250	0.85
PVP	630,300	312,520	202	2.7
TIS	606,000	204,380	297	6.06
L18	523,500	88,900	589	9.2
PAS	476,100	151,330	315	6.06
HSV	463,900	99,210	468	6.98
PTC	403,500	30,990	1,302	6.84
FUESSVFL	352,900	150,220	235	0.53
VTV	317,000	119,510	265	9.32
GDA	289,000	139,240	208	1.66
PSL	205,200	34,490	595	13.73
CBS	197,100	28,390	694	7.48
TDS	187,100	7,140	2,620	14.56

- Lưu ý: HPG, CII...có khối lượng giao dịch đột biến lớn

DANH MỤC KHUYẾN NGHỊ MUA BÁN CỦA SMART INVEST

Ngày khuyến nghị	Mã CK	Khuyến nghị hành động	Giá mua/bán	Hiệu suất sinh lời	Ghi chú
21-Feb	VIX	Mua	≤ 11.6	10% -20%	Cổ phiếu hình thành sóng tăng giá mới - Nên mua khi giá giảm về quanh vùng 10 - 11
21-Feb	BCM	Mua	≤ 76	10% -20%	Mô hình cốc tay cầm - Nên mua khi giá giảm kiểm tra lại vùng giá 74

Các lưu ý cần chú ý:

- Hôm nay chúng tôi **KHÔNG MỞ MUA CỔ PHIẾU MỚI**;

Tin tức kinh tế, vĩ mô

- Thị trường ngoại tệ:** Trong tuần từ 17/02 - 21/02, tỷ giá trung tâm được NHNN điều chỉnh tăng mạnh 4 phiên đầu tuần rồi giảm nhẹ ở phiên cuối tuần. Chốt ngày 21/02, tỷ giá trung tâm được niêm yết ở mức 24.638 VND/USD, tăng 76 đồng so với phiên cuối tuần trước đó. NHNN niêm yết tỷ giá mua giao ngay ở mức 23.457 VND/USD, cao hơn 50 đồng so với tỷ giá sàn; tỷ giá bán giao ngay được niêm yết mức 25.819 VND/USD, thấp hơn 50 đồng so với tỷ giá trần. Tỷ giá LNH trong tuần từ 17/02 - 21/02 tăng khá mạnh qua các phiên. Kết thúc phiên 21/02, tỷ giá LNH đóng cửa tại 25.525, tăng mạnh 135 đồng so với phiên cuối tuần trước đó. Tỷ giá trên thị trường tự do tuần qua ít biến động. Chốt phiên 21/02, tỷ giá tự do tăng 05 đồng ở cả hai chiều mua vào và bán ra so với phiên cuối tuần trước đó, giao dịch tại 25.615 VND/USD và 25.715 VND/USD.
- Thị trường tiền tệ LNH:** Tuần từ 17/02 - 21/02, lãi suất VND LNH các kỳ hạn từ 1M trở xuống tăng – giảm đan xen qua các phiên. Chốt ngày 21/02, lãi suất VND LNH giao dịch ở mức: ON 4,07% (+0,05 đpt); 1W 4,42% (+0,07 đpt); 2W 4,58% (-0,05 đpt); 1M 4,78% (-0,02 đpt). Lãi suất USD LNH giảm nhẹ ở tất cả các kỳ hạn trong tuần qua. Phiên 21/02, lãi suất USD LNH, giao dịch tại: ON 4,31% (-0,02 đpt); 1W 4,38% (-0,02 đpt); 2W 4,45% (-0,03 đpt) và 1M 4,51% (-0,02 đpt).
- Thị trường mở:** Trên thị trường mở tuần qua từ 17/02 - 21/02, ở kênh cầm cố, NHNN chào thầu 51.000 tỷ đồng với kỳ hạn 7 ngày, lãi suất giữ ở mức 4,0%. Có 37.058,8 tỷ trúng thầu và có 69.114,37 tỷ đồng đáo hạn trong tuần qua trên kênh cầm cố. NHNN chào thầu tín phiếu NHNN ở kỳ hạn 7 ngày, đấu thầu lãi suất. Có 21.699,3 tỷ đồng trúng thầu. Lãi suất trúng thầu dao động quanh mức 3,8 - 4,0%. Có 19.599,6 tỷ đồng tín phiếu đáo hạn trong tuần qua. Như vậy, NHNN hút ròng 34.155,27 tỷ đồng khỏi thị trường trong tuần qua bằng kênh thị trường mở. Có 87.480,19 tỷ đồng lưu hành trên kênh cầm cố, có 21.699,3 tỷ đồng tín phiếu NHNN lưu hành trên thị trường.

Cách thức chốt lời và dừng lỗ

- Các mã trong danh mục chúng tôi khuyến nghị khi đạt hiệu suất sinh lời kỳ vọng nhà đầu tư có thể chốt lời hoặc đặt Trailing Stop (Các lệnh duy trì mức lãi mong muốn để đảm bảo tỷ lãi khi thị trường đảo chiều sau khi đã có lãi đạt kỳ vọng và để tài khoản nuôi lãi chạy).

Nguyên tắc dừng lỗ. Nhà đầu tư có thể lựa chọn các nguyên tắc dừng lỗ sau tùy theo quan điểm lựa chọn:

- Đặt mức dừng lỗ bằng ½ mức lợi nhuận trung bình mà mình kiếm được hàng năm;
- Đặt mức dừng lỗ theo điểm “Uncle”: Ngưỡng mà bản thân không thể chịu đựng được;
- Đặt mức dừng lỗ 10% ;

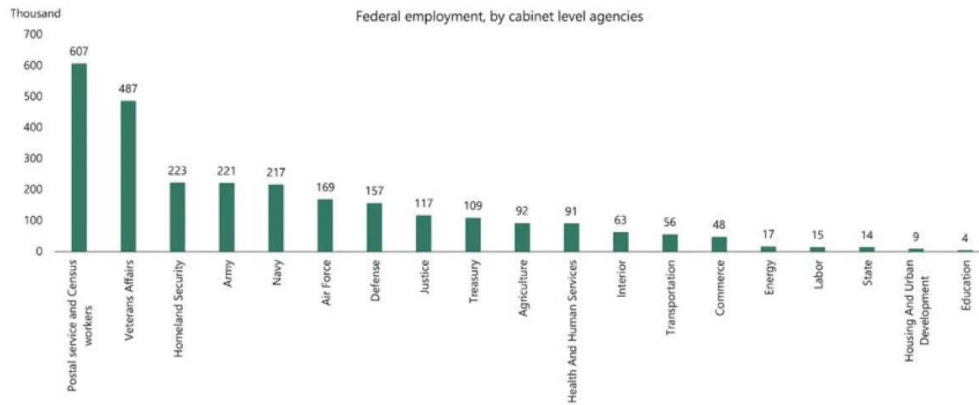
BIỂU ĐỒ TRONG NGÀY



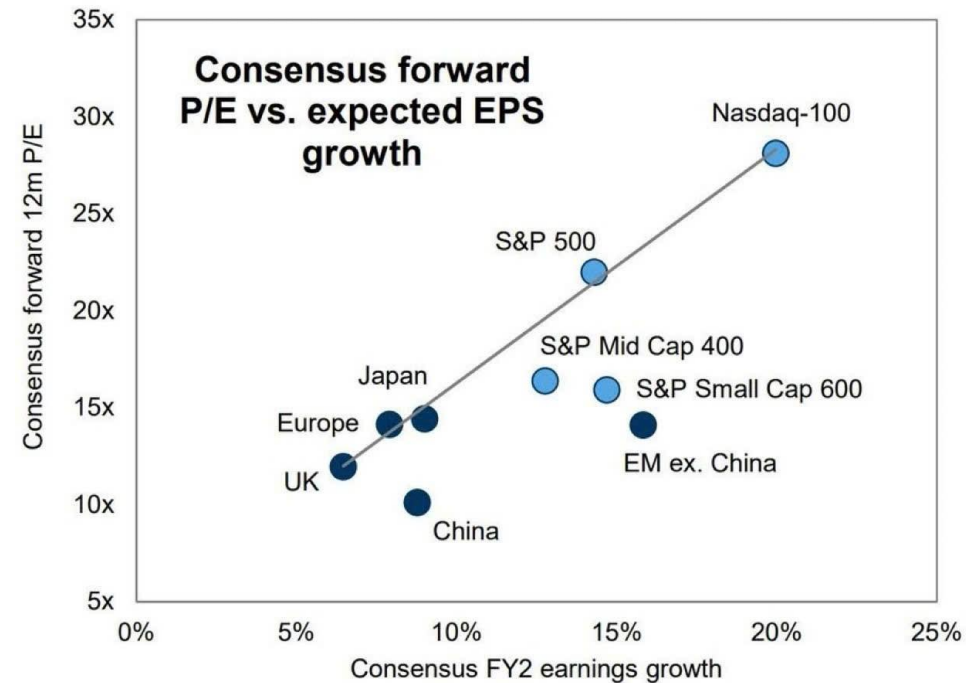
Sẽ có đợt sa thải công chức chính phủ lớn nhất trong lịch sử Mỹ ?

Hiện có 2,7 TRIỆU người đang làm việc cho chính quyền liên bang. Con số này phản ánh 400 TỶ ĐÔ LA tiền lương mỗi năm. Liệu chúng ta sắp chứng kiến đợt sa thải hàng loạt lớn nhất trong lịch sử Hoa Kỳ không?

2.7 million people work in the federal government



GS cho rằng thị trường mới nổi sẽ tăng giá mạnh trong 2025 ?



(*)**Bản quyền:** Bản tin này được bảo vệ bản quyền Công ty Cổ phần Chứng Khoán Smart Invest bởi luật pháp Việt Nam và các luật lệ, công ước khác. Mọi hình thức sao chép, tái bản, sử dụng trên các phương tiện truyền thông đối với Bản tin này cần được sự đồng thuận của Công ty cổ phần chứng khoán Smart Invest

Tuyên bố miễn trách nhiệm: Những dữ liệu trong Bản tin này được dựa trên và dẫn xuất từ những nguồn thông tin đại chúng và được cho là đáng tin cậy; tuy nhiên chúng tôi không bảo đảm và cam kết về tính chính xác và thích hợp của các thông tin đó đối với mọi đối tượng người dùng Dữ liệu trong Bản tin có thể thay đổi mà không cần báo trước Bản tin được viết cho mục đích cung cấp thông tin, không bao gồm bất cứ một khuyến nghị mua bán nào hướng tới mọi loại công cụ tài chính và cam kết trong bất kỳ chiến lược giao dịch nào Công ty cổ phần chứng khoán Smart Invest miễn trách đối với mọi hình thức hiểu và sử dụng Bản tin.



CTCP CHỨNG KHOÁN SMART INVEST (AAS)

 <https://www.aas.com.vn>

 Tổng đài: 1900 1811

 trungtamcskh@aas.com.vn

Mở tài khoản ngay

