



# MARKET INSIGHTS REPORTS

21.02.2025

CTG, BCM, CTD THIẾT LẬP MỐC CAO MỚI



# NỘI DUNG CHÍNH

- 03 - 04** CHUYỂN ĐỘNG THỊ TRƯỜNG
- 05** TTCK VIỆT NAM – GÓC NHÌN GIAO DỊCH THỊ TRƯỜNG
- 06** PHÂN TÍCH KỸ THUẬT  
*Xu hướng luân phiên kéo chỉ số vẫn tiếp tục*
- 07** HỖ TRỢ VÀ KHÁNG CỰ CỔ PHIẾU TRONG NGÀY
- 07** CỔ PHIẾU CÓ KHỐI LƯỢNG GIAO DỊCH ĐỘT BIẾN
- 08** DANH MỤC KHUYẾN NGHỊ MUA BÁN CỦA SMART INVEST
- 08** TIN TỨC KINH TẾ VĨ MÔ
- 09** BIỂU ĐỒ TRONG NGÀY  
*Sẽ có đợt sa thải công chức chính phủ lớn nhất trong lịch sử Mỹ ?*  
*GS cho rằng thị trường mới nổi sẽ tăng giá mạnh trong 2025 ?*
- 10** TTCK MỸ  
*Dự báo các chỉ số chính sẽ giảm điểm vào phiên giao dịch tới nay.*

# CHUYỂN ĐỘNG THỊ TRƯỜNG

## THỊ TRƯỜNG TRONG NGÀY



## ĐỘ RỘNG THỊ TRƯỜNG

### HOSE

Tổng số cổ phiếu giao dịch	536
Số cổ phiếu không có giao dịch	0
Số cổ phiếu tăng giá	202
Số cổ phiếu giảm giá	258
Số cổ phiếu giữ nguyên giá	76

### HNX

Tổng số cổ phiếu giao dịch	237
Số cổ phiếu không có giao dịch	0
Số cổ phiếu tăng giá	89
Số cổ phiếu giảm giá	93
Số cổ phiếu giữ nguyên giá	55

### UPCOM

Tổng số cổ phiếu giao dịch	481
Số cổ phiếu không có giao dịch	0
Số cổ phiếu tăng giá	195
Số cổ phiếu giảm giá	179
Số cổ phiếu giữ nguyên giá	107

## GIAO DỊCH NHÀ ĐẦU TƯ NƯỚC NGOÀI

### HOSE

	Mua	Bán	Mua-Bán
Khối lượng	48,172.91	44,368.25	3,804.66
% KL toàn thị trường	6.51%	5.99%	
Giá trị	1,313,897	1,506,291	(192,394)
% GT toàn thị trường	8.24%	9.45%	

### HNX

	Mua	Bán	Mua-Bán
Khối lượng	2,028.70	1,246.14	782.56
% KL toàn thị trường	6.51%	5.99%	
Giá trị	39,149	27,376	11,772
% GT toàn thị trường	3.57%	2.50%	

### UPCOM

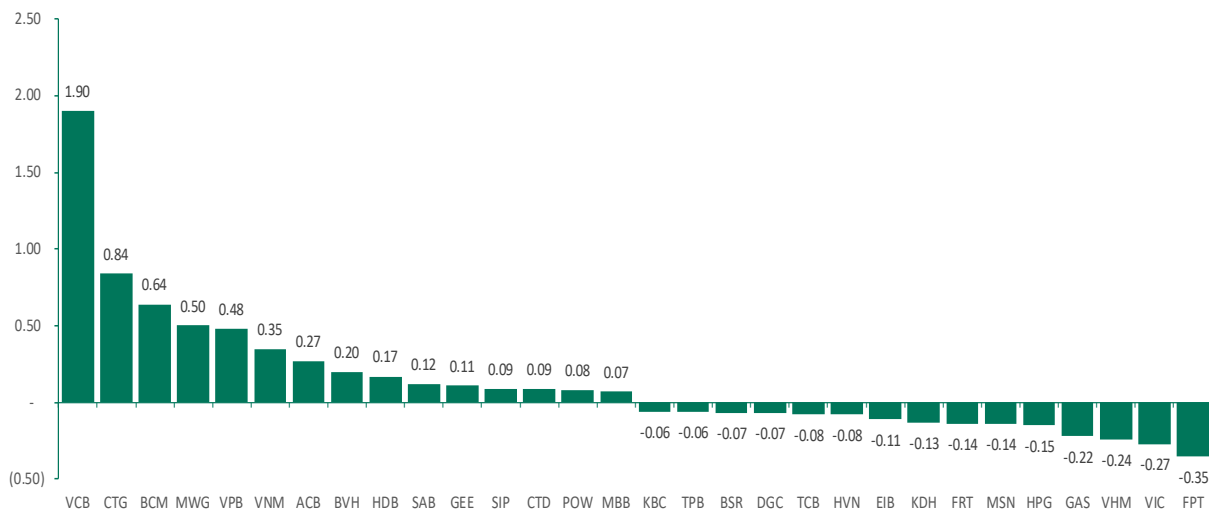
	Mua	Bán	Mua-Bán
Khối lượng	275.65	913.58	(637.93)
% KL toàn thị trường	0.37%	1.23%	
Giá trị	8,233	19,563	(11,330)
% GT toàn thị trường	0.99%	2.34%	

# CHUYỂN ĐỘNG THỊ TRƯỜNG

## TOP 10 VỐN HÓA

STT	Mã CK	KL	Giá	Thay đổi	P/E	P/B	EPS	Vốn hóa
1	VCB	2,513,400	93,100	1,400 (1.53%)	15.38	2.62	6,053	520,344
2	BID	2,988,800	40,900	0 (0%)	9.45	1.61	4,326	282,108
3	CTG	7,710,600	41,500	650 (1.59%)	8.79	1.49	4,719	222,855
4	FPT	5,312,600	142,000	-1,000 (-0.7%)	24.93	5.84	5,697	208,892
5	TCB	8,800,600	26,500	-50 (-0.19%)	6.44	1.27	4,116	187,219
6	HPG	11,063,800	26,450	-100 (-0.38%)	13.56	1.48	1,951	169,181
7	VHM	3,893,300	40,300	-250 (-0.62%)	5.62	0.75	7,176	165,529
8	GAS	767,500	68,400	-400 (-0.58%)	15.19	2.60	4,502	160,239
9	VIC	1,332,100	40,650	-300 (-0.73%)	13.31	1.01	3,055	155,432
10	VPB	42,288,600	19,450	250 (1.3%)	9.78	1.05	1,988	154,315

## TỔP CÁC CỔ PHIẾU ẢNH HƯỞNG TỚI VN-INDEX



## TĂNG GIẢM CHỈ SỐ NGÀNH

Ngành	% Index (D)	% Index (YTD)	Số mã
<b>Tất cả</b>	<b>+0.15%</b>	<b>+3.15%</b>	<b>1,600</b>
<b>Tài chính</b>	<b>+0.57%</b>	<b>+5.35%</b>	<b>104</b>
> Tổ chức tín dụng	+0.64%	+5.42%	29
> Dịch vụ tài chính	-0.12%	+2.84%	62
> Bảo hiểm	+0.71%	+11.68%	13
<b>Công nghiệp</b>	<b>-0.03%</b>	<b>+4.58%</b>	<b>388</b>
> Vận tải	-0.41%	+2.20%	132
> Tư liệu sản xuất	+0.94%	+11.49%	212
> Dịch vụ chuyên biệt và thương mại	+0.62%	+5.67%	44
> Bất động sản	+0.07%	+1.97%	142
> Nguyên vật liệu	-0.52%	+10.08%	261
<b>Tiêu dùng thiết yếu</b>	<b>+0.25%</b>	<b>-2.93%</b>	<b>163</b>
> Thực phẩm, đồ uống và thuốc lá	+0.22%	-3.01%	156
> Đồ gia dụng và cá nhân	-1.16%	+0.89%	6
> Tiện ích	-0.23%	+1.98%	149
<b>Tiêu dùng không thiết yếu</b>	<b>+0.60%</b>	<b>+5.21%</b>	<b>261</b>
> Phân phối và bán lẻ hàng lâu bền	+0.58%	+2.67%	124
> Hàng tiêu dùng và trang trí	+0.82%	+12.88%	93
> Dịch vụ tiêu dùng	-0.73%	+0.10%	32
> Xe và linh kiện	-0.25%	+5.34%	12
<b>Viễn thông</b>	<b>-0.43%</b>	<b>-7.90%</b>	<b>48</b>
> Viễn thông	-0.47%	-8.28%	22
> Truyền thông giải trí	+0.28%	+0.73%	26
<b>Công nghệ thông tin</b>	<b>-0.68%</b>	<b>-6.85%</b>	<b>14</b>
> Phần mềm	-0.68%	-6.91%	7
> Phần cứng	+0.08%	+14.87%	5
> Bán dẫn	0%	+1.77%	2
> Năng lượng	-0.63%	-6.00%	21
<b>Chăm sóc sức khỏe</b>	<b>-0.12%</b>	<b>+1.58%</b>	<b>49</b>
> Dược phẩm - sinh học	-0.18%	+1.12%	44
> Chăm sóc sức khỏe	+0.77%	+8.74%	5

### Góc nhìn giao dịch thị trường

Chỉ số VN-Index đóng cửa tăng 3.77 (+ 0.29%) trong ngày hôm nay. Hôm nay có vài điểm đáng lưu ý như sau:

**(1) Tư liệu sản xuất, hàng tiêu dùng và trang trí, chăm sóc sức khỏe, bảo hiểm, tổ chức tín dụng, dịch vụ chuyên biệt và thương mại, phân phối và bán lẻ hàng lâu bền, truyền thông giải trí, thực phẩm đồ uống và thuốc lá, ... là nhóm tăng giá nhiều nhất trong ngày.** Đà tăng được dẫn dắt bởi các cổ như VEA, HUT, CC1, CTD, HHV, FCN, LCG, CTI, GEE, TLG, TNG, RAL, AMV, BVH, MIG, CTG, VCB, VPB, LPB, HDB, VIB, STB, VEF, TV2, MWG, PLX, PNJ, VNZ, VNM, VHC, DBC, BAF, HAG... Các điểm cần lưu ý ở những nhóm ngành này:

(i) FCN tăng giá trong ngày:

- ✓ Mẫu hình nến giao dịch là: “Long White Candle”;
- ✓ Giá tăng khối lượng tăng – Tín hiệu tăng giá có sự hỗ trợ bởi khối lượng;
- ✓ Dải băng trên mở ra hỗ trợ giá lên – Tín hiệu tích cực;
- ✓ Cổ phiếu đang trong sóng 5 tăng giá với mục tiêu 17 – 19;
- ✓ FCN dự nhận được nhiều hợp đồng thi công xây lắp lớn nhưng nợ/ tổng tài sản có xu hướng tăng nhanh trong khi đó biên lãi gộp lại đi xuống khiến lợi nhuận doanh nghiệp bị bào mòn đẩy mức định giá doanh nghiệp ở mức P/E rất cao nên NĐT chỉ nên đầu cơ cổ phiếu này;
- ✓ Xác suất giảm giá ngày mai là 53%;

(ii) VHC tăng giá trong ngày:

- ✓ Mẫu hình nến giao dịch là: “Small White Candle”;
- ✓ Giá tăng khối lượng tăng – Tín hiệu tăng giá có sự hỗ trợ bởi khối lượng;
- ✓ VHC có nỗ lực thoát khỏi vùng giá đi ngang nhưng nền đóng cửa là một nền tiêu cực với phe bán vẫn chi phối nên chúng ta tiếp tục quan sát thêm;
- ✓ Cổ phiếu đang trong sóng 3 tăng giá với mục tiêu 80;
- ✓ Hỗ trợ khi điều chỉnh là 71;
- ✓ Xác suất tăng giá ngày mai là 55%;

(iii) LCG tăng giá trong ngày:

- ✓ Mẫu hình nến giao dịch là: “Small White Candle”;
- ✓ Giá tăng khối lượng tăng – Tín hiệu tăng giá có sự hỗ trợ bởi khối lượng;
- ✓ Dải băng chưa mở ra hỗ trợ giá lên – Tín hiệu cản trở đà tăng giá;
- ✓ Cổ phiếu đang trong sóng 3 tăng giá với mục tiêu 12 – 13;
- ✓ LCG vận động khá giống mẫu hình trong quá khứ với xu hướng tăng tạo thành các bậc thang đi lên. Do vậy, NĐT chỉ nên cầm lâu cổ phiếu này chứ không nên đưa mua vào phiên xanh (Nếu lướt sóng những phiên xanh mạnh nên bán);
- ✓ Xác suất tăng giá ngày mai là 54%;

(iv) VPB tăng giá trong ngày:

- ✓ Mẫu hình nến giao dịch là: “White Candle”;
- ✓ Giá tăng khối lượng tăng – Tín hiệu tăng giá có sự hỗ trợ bởi khối lượng;
- ✓ Dải băng mở ra hỗ trợ giá lên – Tín hiệu tích cực;
- ✓ Giá đang trong sóng 3 tăng giá với mục tiêu 21;
- ✓ Xác suất tăng giá ngày mai là 50%;

(v) DBC tăng giá trong ngày:

- ✓ Mẫu hình nến giao dịch là: “Small Black Candle”;
- ✓ Giá tăng khối lượng tăng – Tín hiệu tăng giá có sự hỗ trợ bởi khối lượng;
- ✓ Cổ phiếu đang ở kháng cự động MA(200) – Về cơ bản cũng trùng với kênh kháng cự giảm giá trung hạn – NĐT nên quan sát thận trọng;
- ✓ Xác suất giảm giá ngày mai là 58%;

(vi) BAF tăng giá trong ngày:

- ✓ Mẫu hình nến giao dịch là: “Long White Candle”;
- ✓ Giá tăng khối lượng tăng – Tín hiệu tăng giá có sự hỗ trợ bởi khối lượng;
- ✓ Cổ phiếu đang trong sóng 5 tăng giá với mục tiêu 33 – 36;
- ✓ Chúng tôi lưu ý với các doanh nghiệp chăn nuôi rất khó lượng lợi nhuận do việc hoạch toán dựa vào chi phí mua giống, thức ăn chăn nuôi, chi phí lao động để nuôi con lợn tới khi xuất chuồng. Doanh nghiệp sau đó mới chia bình quân khối lượng và việc giấu chi phí cho con lợn xuất chuồng đó khá dễ;
- ✓ Xác suất giảm giá ngày mai là 62%;

**(2) Đồ gia dụng và cá nhân, phần mềm, năng lượng, nguyên vật liệu, viễn thông, vận tải... là nhóm giảm giá nhiều nhất trong ngày.** Đà giảm được dẫn dắt bởi các cổ phiếu LIX, FPT, CMG, PVS, PVC, PVB, PVD, HPG, KSV, DGC, BMP, NKG, PTB, VCS, CSV, DHC, VGI, SGT, FOC, ACV, MVN, HVN, VJC... Các điểm cần lưu ý ở những nhóm ngành này:

(i) HPG giảm giá trong ngày:

- ✓ Mẫu hình nến giao dịch là: “Black Candle”;
- ✓ Giá giảm khối lượng giảm - Tín hiệu giảm giá không có sự hỗ trợ bởi khối lượng;
- ✓ HPG vận động theo kênh tăng giá thoái từ tháng 8/2024 trở lại đây với đáy quanh 25 và đỉnh quanh 29;
- ✓ Xác suất tăng giá ngày mai là 60%;

(ii) HVN giảm giá trong ngày:

- ✓ Mẫu hình nến giao dịch là: “Black Candle”;
- ✓ Giá giảm khối lượng giảm - Tín hiệu giảm giá không có sự hỗ trợ bởi khối lượng;
- ✓ Cổ phiếu vận động theo kênh giảm giá trung hạn với giá mục tiêu 24;
- ✓ Xác suất giảm giá ngày mai là 56%;

## VN-Index dưới góc nhìn kỹ thuật

VN-Index đóng cửa giao dịch tạo thành mẫu hình giao dịch “Small White Candle”. Khối lượng giao dịch giảm nhưng vẫn nằm trên mức trung bình 20 ngày. Theo lý thuyết, thì giá tăng khối lượng giao dịch giảm là mô hình tăng giá có sự hỗ trợ của khối lượng – Tín hiệu không quá tích cực.

Các điểm cần lưu ý:

(i) NĐT nước ngoài bán ròng hơn 193 tỷ đồng (Tính cả 3 sàn). Tốp mua ròng khớp lệnh của nước ngoài gồm các mã: GVR, SHB, DPM, VCI, GEX, VCB, BID, POW, EIB, SSI... Tốp bán ròng khớp lệnh của nước ngoài gồm các mã: FPT, KDH, STB, MWG, FRT, VPB, TCB, CTG, DGC, MSN... Tính từ đầu năm tới giờ, FPT là mã bị nước ngoài bán ròng nhiều nhất.

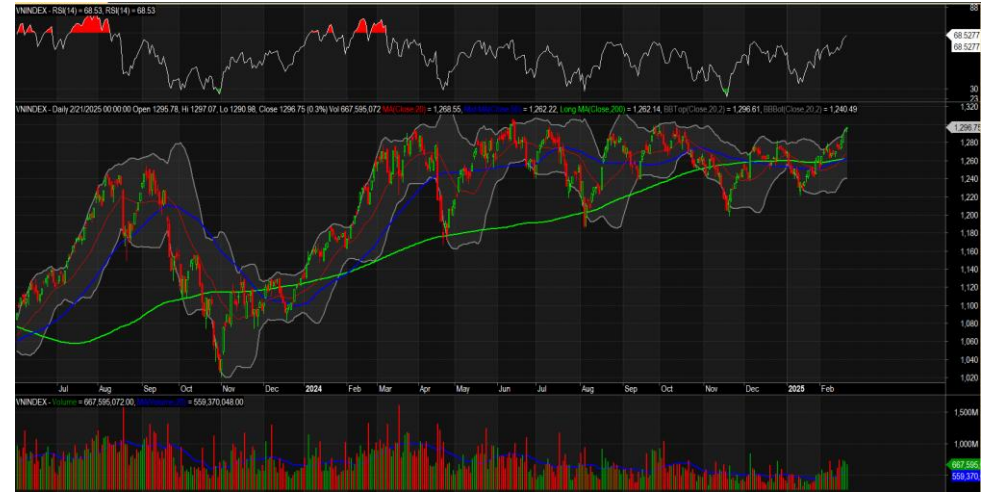
(ii) Với cây nến xanh thứ 4 tăng điểm đã giúp dải băng trên mở ra và giá bắt đầu bám biên dải băng trên. Điều này cho thấy xu hướng tích cực vẫn tiếp tục duy trì. Tuy nhiên có vẻ ngưỡng kháng cự 1,300 điểm vẫn khiến nhiều NĐT ngập ngừng và xu hướng bán chốt lời vẫn đang là chiến thuật phổ biến của nhiều NĐT. Đây là lần thứ 8 chúng ta chạm mốc này trong năm qua khi di chuyển cơ bản trong khung 1,200 – 1,300 điểm trong hơn 1 năm qua. Thông thường một sự phá vỡ biên độ này kèm theo khối lượng lớn có thể thúc đẩy xu hướng dao động với biên độ mạnh hơn.

(iii) Về dòng tiền, sự xoay tua vẫn tiếp diễn khi một dòng nào đó suy yếu sẽ có một dòng khác thay thế tăng điểm. Hôm nay, nhóm ngân hàng đóng vai trò dẫn dắt chính với CTG thiết lập mốc cao mới. Ngoài ra, BCM, CTD cũng thiết lập mốc cao mới một lần nữa cho thấy xu hướng tăng giá trên diện rộng của thị trường lúc này.

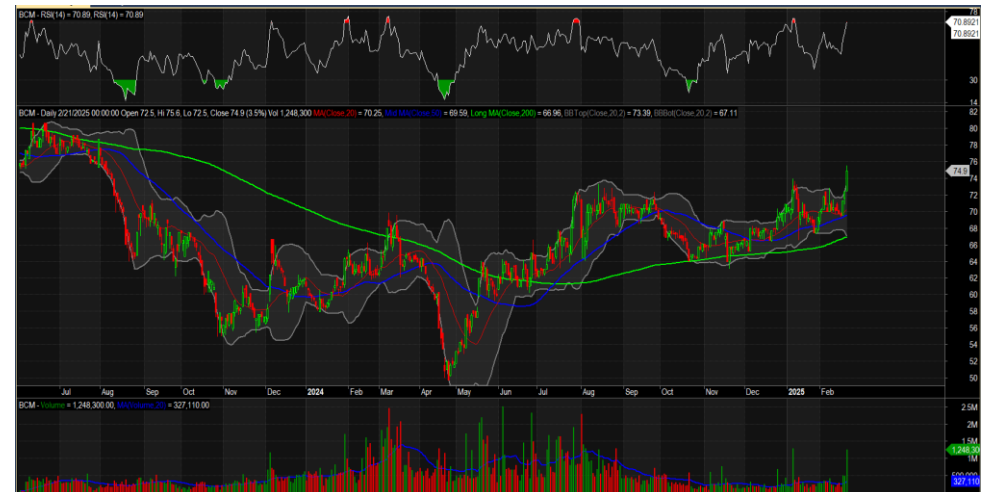
Theo phương pháp phân tích “Price Action” với VN30 chúng ta có 16 mã cho tín hiệu mua, 06 mã cho tín hiệu bán, 08 mã cho tín hiệu đi ngang. BCM, BVH, CTG, GAS, GVR ... cho tín hiệu tích cực.

Theo thống kê định lượng, với mẫu hình hôm nay thì phiên giao dịch tiếp theo, VN-Index có xác suất giảm điểm là 54% và 38.46% giá đóng cửa cao hơn giá mở cửa. Dựa trên thống kê, chỉ số giao dịch sẽ giảm điểm với giá đóng cửa thấp hơn giá mở cửa vào phiên giao dịch ngày thứ 2. Tuy nhiên, chúng tôi kỳ vọng chỉ số sẽ tiếp tục tăng điểm và có thể Break out kháng cự 1,300 điểm. Hỗ trợ là 1,250 điểm và kháng cự là 1,280 điểm – 1,305 điểm.

## Biểu đồ chỉ số VN-Index



## Biểu đồ cổ phiếu BCM



## HỖ TRỢ VÀ KHÁNG CỰ CỔ PHIẾU TRONG NGÀY

Ticker	Pivot	BC	TC	NarrowRange	R1	R2	R3	R4	S1	S2	S3	S4
HNX30	498.61	498.85	498.36	YES	501.93	505.76	509.08	512.91	494.78	491.46	487.63	484.31
HNXINDEX	237.65	237.69	237.61	YES	238.76	239.95	241.06	242.25	236.46	235.35	234.16	233.05
UPINDEX	100.42	100.33	100.52	YES	100.85	101.08	101.51	101.74	100.19	99.76	99.53	99.1
VN30	1352.69	1352.18	1353.21	YES	1356.13	1358.52	1361.96	1364.35	1350.3	1346.86	1344.47	1341.03
VNINDEX	1294.93	1294.02	1295.84	YES	1298.89	1301.02	1304.98	1307.11	1292.8	1288.84	1286.71	1282.75
VNXALL	2160.3	2160.3	2160.3	YES	2160.3	2160.3	2160.3	2160.3	2160.3	2160.3	2160.3	2160.3
VN30F1M	1351.5	1350.35	1352.65	YES	1358.7	1363.6	1370.8	1375.7	1346.6	1339.4	1334.5	1327.3
VN30F1Q	1355.2	1354.5	1355.9	YES	1360.4	1364.2	1369.4	1373.2	1351.4	1346.2	1342.4	1337.2
VN30F2M	1351.87	1350.8	1352.93	YES	1358.63	1363.27	1370.03	1374.67	1347.23	1340.47	1335.83	1329.07
VN30F2Q	1356.83	1357	1356.67	YES	1359.67	1362.83	1365.67	1368.83	1353.67	1350.83	1347.67	1344.83
BCM	74.33	74.05	74.62	NO	76.17	77.43	79.27	80.53	73.07	71.23	69.97	68.13
ACB	26.17	26.15	26.18	YES	26.38	26.57	26.78	26.97	25.98	25.77	25.58	25.37
BID	40.87	40.85	40.88	YES	41.08	41.27	41.48	41.67	40.68	40.47	40.28	40.07
BVH	57.5	57.25	57.75	NO	58.8	59.6	60.9	61.7	56.7	55.4	54.6	53.3
CTG	41.17	41	41.33	NO	41.83	42.17	42.83	43.17	40.83	40.17	39.83	39.17
FPT	142.13	142.2	142.07	YES	142.77	143.53	144.17	144.93	141.37	140.73	139.97	139.33
GAS	68.47	68.5	68.43	YES	68.73	69.07	69.33	69.67	68.13	67.87	67.53	67.27
GVR	32.22	32.13	32.31	NO	32.68	32.97	33.43	33.72	31.93	31.47	31.18	30.72
HDB	23.02	23	23.03	YES	23.23	23.42	23.63	23.82	22.83	22.62	22.43	22.22
HPG	26.48	26.5	26.47	YES	26.57	26.68	26.77	26.88	26.37	26.28	26.17	26.08
LPB	36.48	36.53	36.44	NO	36.67	36.93	37.12	37.38	36.22	36.03	35.77	35.58
MBB	22.95	22.97	22.92	NO	23.1	23.3	23.45	23.65	22.75	22.6	22.4	22.25
MSN	67.6	67.6	67.6	YES	68	68.4	68.8	69.2	67.2	66.8	66.4	66
MWG	57.67	57.45	57.88	NO	58.73	59.37	60.43	61.07	57.03	55.97	55.33	54.27
PLX	43.13	43.1	43.17	YES	43.57	43.93	44.37	44.73	42.77	42.33	41.97	41.53
SAB	51.8	51.8	51.8	YES	52.2	52.6	53	53.4	51.4	51	50.6	50.2
SSB	19.48	19.45	19.52	NO	19.67	19.78	19.97	20.08	19.37	19.18	19.07	18.88
SHB	11.02	11.02	11.01	YES	11.08	11.17	11.23	11.32	10.93	10.87	10.78	10.72
SSI	25.3	25.27	25.33	YES	25.45	25.55	25.7	25.8	25.2	25.05	24.95	24.8
TCB	26.5	26.5	26.5	YES	26.6	26.7	26.8	26.9	26.4	26.3	26.2	26.1
STB	38.7	38.63	38.78	NO	39.1	39.35	39.75	40	38.45	38.05	37.8	37.4
TPB	17.02	17.02	17.01	YES	17.13	17.27	17.38	17.52	16.88	16.77	16.63	16.52
VHM	40.42	40.47	40.36	NO	40.58	40.87	41.03	41.32	40.13	39.97	39.68	39.52
VCB	92.77	92.6	92.93	NO	93.43	93.77	94.43	94.77	92.43	91.77	91.43	90.77
VIB	20.6	20.6	20.6	YES	20.7	20.8	20.9	21	20.5	20.4	20.3	20.2
VIC	96.57	96.55	96.58	YES	96.93	97.27	97.63	97.97	96.23	95.87	95.53	95.17
VIC	40.75	40.8	40.7	NO	40.85	41.05	41.15	41.35	40.55	40.45	40.25	40.15
VPB	19.37	19.33	19.41	NO	19.68	19.92	20.23	20.47	19.13	18.82	18.58	18.27
VNM	61.37	61.35	61.38	YES	62.13	62.87	63.63	64.37	60.63	59.87	59.13	58.37
VRE	17.25	17.25	17.25	YES	17.4	17.55	17.7	17.85	17.1	16.95	16.8	16.65

- Resistance và Support: Là các hỗ trợ và kháng cự trong ngày của cổ phiếu. Nhà đầu tư khi mua bán thì cần theo các vùng giá hỗ trợ hay kháng cự.
- Pivot: Là nơi xác nhận xu hướng đảo chiều của cổ phiếu.

## CỔ PHIẾU CÓ KHỐI LƯỢNG GIAO DỊCH ĐỘT BIẾN

Ticker	Volume	AvgVolume 10 Days	Change %	Daily Returns %
VPB	42,288,600	12,851,420	329	1.3
LDG	6,447,100	1,389,130	464	6.74
VOS	5,007,800	2,467,130	203	3.03
<b>FCN</b>	<b>4,619,400</b>	<b>1,629,940</b>	<b>283.41</b>	<b>5.88</b>
NRC	3,171,100	1,018,910	311	8.33
DC4	3,058,900	1,071,370	286	-0.4
<b>AMV</b>	<b>2,949,100</b>	<b>246,680</b>	<b>1195.52</b>	<b>5.56</b>
ST8	2,437,900	711,300	343	6.92
ACM	2,212,800	552,420	401	12.5
<b>VIP</b>	<b>1,817,400</b>	<b>765,130</b>	<b>237.53</b>	<b>3.92</b>
KPF	1,557,200	245,360	635	-6.71
VHC	1,361,900	604,890	225	0.85
VHE	1,267,300	359,390	353	9.37
BCM	1,248,300	297,210	420	3.45
<b>DSE</b>	<b>1,190,000</b>	<b>558,840</b>	<b>212.94</b>	<b>1.98</b>
PVX	1,182,200	304,900	388	-4.76
POM	1,161,600	154,640	751	0
FID	1,158,500	137,770	841	6.25
PV2	1,156,600	266,730	434	7.69
<b>FTM</b>	<b>1,000,400</b>	<b>76,890</b>	<b>1301.08</b>	<b>12.5</b>
DVG	961,000	68,520	1,403	12.5
VLC	945,600	250,720	377	2.76
DCS	892,100	141,890	629	10
ADS	855,600	331,300	258	2
<b>HTP</b>	<b>848,700</b>	<b>208,210</b>	<b>407.62</b>	<b>0</b>
TV2	848,000	418,600	203	4
SDA	830,300	158,460	524	8.62
LMH	800,500	43,660	1,833	10
ACC	792,800	120,440	658	-0.34
NSH	787,800	218,080	361	8.62
HKB	766,600	6,690	11,459	0
CTP	628,600	172,020	365	9.5
TST	614,300	20	3,071,500	-1.89
PGN	591,400	105,120	563	-9.46
PVV	581,800	15,160	3,838	14.29
LTG	522,400	52,360	998	5.26
IPA	453,900	166,670	272	2.4
VST	401,500	61,810	650	0
ATA	376,600	69,840	539	20
AGM	354,900	164,380	216	4.1

- Lưu ý: VPB, LDG...có khối lượng giao dịch đột biến lớn

# DANH MỤC KHUYẾN NGHỊ MUA BÁN CỦA SMART INVEST

Ngày khuyến nghị	Mã CK	Khuyến nghị hành động	Giá mua/bán	Hiệu suất sinh lời	Ghi chú
21-Feb	VIX	Mua	≤ 11.6	10% -20%	Cổ phiếu hình thành sóng tăng giá mới - Nên mua khi giá giảm về quanh vùng 10 - 11
21-Feb	BCM	Mua	≤ 76	10% -20%	Mô hình cốc tay cầm - Nên mua khi giá giảm kiểm tra lại vùng giá 74

## Các lưu ý cần chú ý:

- Hôm nay chúng tôi **MỞ MUA 02 CỔ PHIẾU MỚI**;

## Tin tức kinh tế, vĩ mô

- Thị trường ngoại tệ:** Phiên 20/02, NHNN niêm yết tỷ giá trung tâm ở mức 24.643 VND/USD, tăng tiếp 10 đồng so với phiên trước đó. Tỷ giá mua giao ngay được niêm yết ở mức 23.461 VND/USD, cao hơn 50 đồng so với tỷ giá sàn; tỷ giá bán giao ngay được niêm yết ở mức 25.825 VND/USD, thấp hơn 50 đồng so với tỷ giá trần. Trên thị trường LNH, tỷ giá chốt phiên với mức 25.527 VND/USD, tăng 12 đồng so với phiên 19/02. Tỷ giá trên thị trường tự do tăng 05 đồng ở cả hai chiều mua vào và bán ra, giao dịch tại 25.615 VND/USD và 25.715 VND/USD.
- Thị trường tiền tệ LNH:** Ngày 20/02, lãi suất chào bình quân LNH VND giảm 0,08 - 0,15 đpt ở tất cả các kỳ hạn từ 1M trở xuống, cụ thể: ON 4,18%; 1W 4,45%; 2W 4,62% và 1M 4,80%. Lãi suất chào bình quân LNH USD tăng 0,01 ở kỳ hạn ON, giảm 0,01 ở kỳ hạn 2W trong khi đi ngang ở kỳ hạn 1W và 1M, giao dịch tại: ON 4,32%; 1W 4,38%; 2W 4,43%, 1M 4,50%. Lợi suất TPCP trên thị trường thứ cấp không thay đổi ở các kỳ hạn 3Y và 15Y trong khi giảm ở các kỳ hạn còn lại, chốt phiên với mức: 3Y 2,18%; 5Y 2,43%; 7Y 2,86%; 10Y 3,12%; 15Y 3,29%.
- Nghiệp vụ thị trường mở:** Trên kênh cầm cố, NHNN chào thầu 5.000 tỷ đồng ở kỳ hạn 7 ngày, lãi suất ở mức 4,0%. Không có khối lượng trúng thầu và đáo hạn. NHNN chào thầu tín phiếu NHNN kỳ hạn 07 ngày, đấu thầu lãi suất. Có 4.999,7 tỷ đồng tín phiếu trúng thầu, lãi suất giảm xuống mức 3,9%; có 5.000 tỷ đồng đáo hạn. Như vậy, NHNN bơm ròng 0,3 tỷ đồng ra thị trường thông qua nghiệp vụ thị trường mở trong phiên hôm qua.

## Cách thức chốt lời và dừng lỗ

- Các mã trong danh mục chúng tôi khuyến nghị khi đạt hiệu suất sinh lời kỳ vọng nhà đầu tư có thể chốt lời hoặc đặt Trailing Stop (Các lệnh duy trì mức lãi mong muốn để đảm bảo tỷ lãi khi thị trường đảo chiều sau khi đã có lãi đạt kỳ vọng và đề tài khoản nuôi lãi chạy).

## Nguyên tắc dừng lỗ. Nhà đầu tư có thể lựa chọn các nguyên tắc dừng lỗ sau tùy theo quan điểm lựa chọn:

- Đặt mức dừng lỗ bằng ½ mức lợi nhuận trung bình mà mình kiếm được hàng năm;
- Đặt mức dừng lỗ theo điểm "Uncle": Ngưỡng mà bản thân không thể chịu đựng được;
- Đặt mức dừng lỗ 10% ;

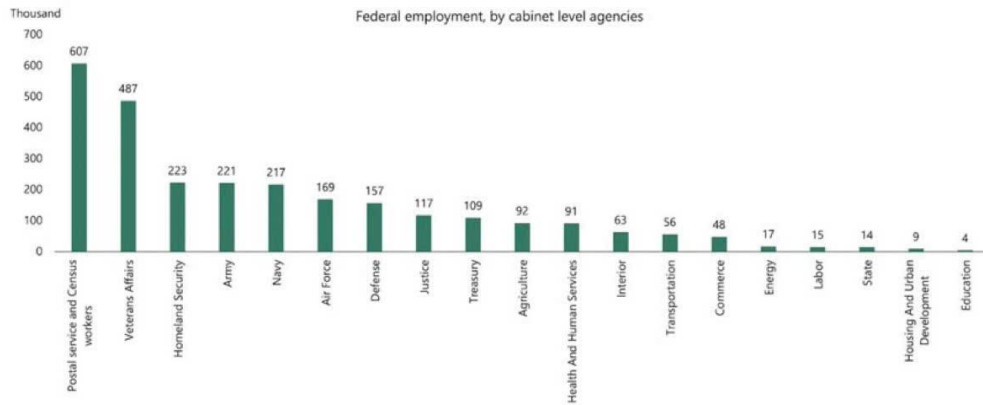
# BIỂU ĐỒ TRONG NGÀY



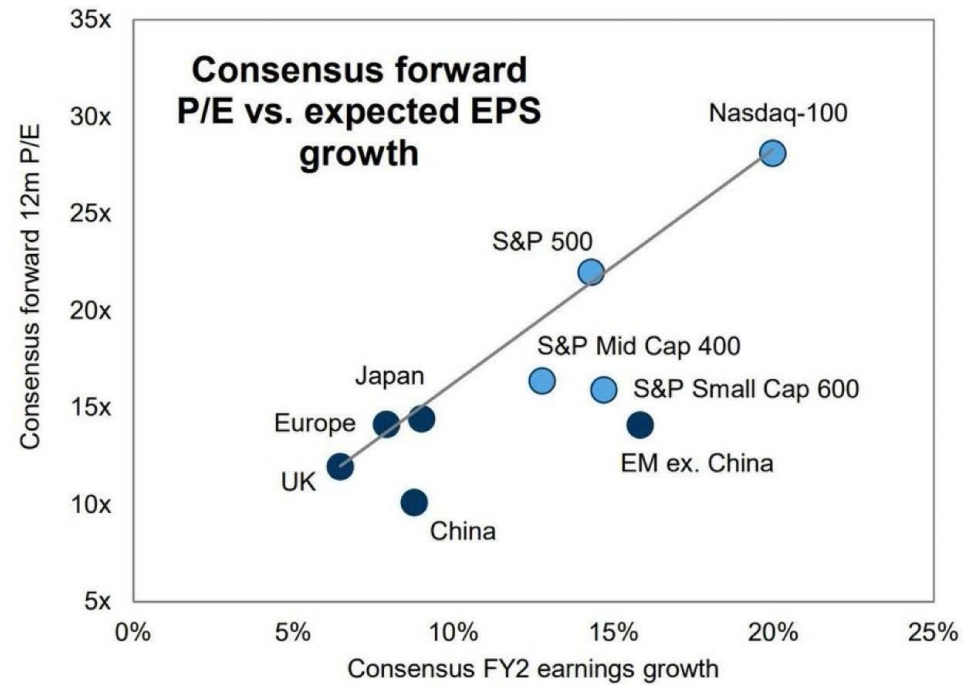
## Sẽ có đợt sa thải công chức chính phủ lớn nhất trong lịch sử Mỹ ?

Hiện có 2,7 TRIỆU người đang làm việc cho chính quyền liên bang. Con số này phản ánh 400 TỶ ĐÔ LA tiền lương mỗi năm. Liệu chúng ta sắp chứng kiến đợt sa thải hàng loạt lớn nhất trong lịch sử Hoa Kỳ không?

2.7 million people work in the federal government



## GS cho rằng thị trường mới nổi sẽ tăng giá mạnh trong 2025 ?





XLE đang thiết lập mẫu hình tam giác tăng giá ?



Robinhood đang rẽ trở lại dù giá cổ phiếu liên tục tăng cao



AMZN phá vỡ kênh tăng giá trung hạn – Tín hiệu tiêu cực



S&P 500 gặp áp lực điều chỉnh giảm trên đồ thị tuần ?



**Kết luận:** Dự báo các chỉ số chính sẽ giảm điểm vào phiên giao dịch tới nay.

(\*)**Bản quyền:** Bản tin này được bảo vệ bản quyền Công ty Cổ phần Chứng Khoán Smart Invest bởi luật pháp Việt Nam và các luật lệ, công ước khác. Mọi hình thức sao chép, tái bản, sử dụng trên các phương tiện truyền thông đối với Bản tin này cần được sự đồng thuận của Công ty cổ phần chứng khoán Smart Invest

**Tuyên bố miễn trách nhiệm:** Những dữ liệu trong Bản tin này được dựa trên và dẫn xuất từ những nguồn thông tin đại chúng và được cho là đáng tin cậy; tuy nhiên chúng tôi không bảo đảm và cam kết về tính chính xác và thích hợp của các thông tin đó đối với mọi đối tượng người dùng Dữ liệu trong Bản tin có thể thay đổi mà không cần báo trước Bản tin được viết cho mục đích cung cấp thông tin, không bao gồm bất cứ một khuyến nghị mua bán nào hướng tới mọi loại công cụ tài chính và cam kết trong bất kỳ chiến lược giao dịch nào Công ty cổ phần chứng khoán Smart Invest miễn trách đối với mọi hình thức hiểu và sử dụng Bản tin.



## CTCP CHỨNG KHOÁN SMART INVEST (AAS)

 <https://www.aas.com.vn>

 Tổng đài: 1900 1811

 [trungtamcskh@aas.com.vn](mailto:trungtamcskh@aas.com.vn)

Mở tài khoản ngay

