



MARKET INSIGHTS REPORTS

19.08.2025

NHÓM TĂNG NÓNG NHƯ GEX, VIX,
VSC...CÓ ÁP LỰC CHỐT LỜI

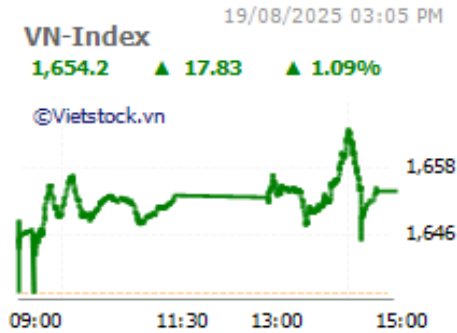


NỘI DUNG CHÍNH

- 03 - 04** CHUYỂN ĐỘNG THỊ TRƯỜNG
- 05** TTCK VIỆT NAM – GÓC NHÌN GIAO DỊCH THỊ TRƯỜNG
- 06** PHÂN TÍCH KỸ THUẬT
Thị trường chịu đôi chút áp lực nhưng dòng tiền vẫn có sự xoay tua
- 07** HỖ TRỢ VÀ KHÁNG CỰ CỔ PHIẾU TRONG NGÀY
- 07** CỔ PHIẾU CÓ KHỐI LƯỢNG GIAO DỊCH ĐỘT BIẾN
- 08** DANH MỤC KHUYẾN NGHỊ MUA BÁN CỦA SMART INVEST
- 08** TIN TỨC KINH TẾ VĨ MÔ
- 09** BIỂU ĐỒ TRONG NGÀY
Ai sẽ giành chiến thắng trong cuộc đua đốt tiền này ?
Thương mại của EU với Mỹ và Trung Quốc
- 10** TTCK MỸ
Dự báo các chỉ số chính sẽ giảm vào phiên tới nay.

CHUYỂN ĐỘNG THỊ TRƯỜNG

THỊ TRƯỜNG TRONG NGÀY



ĐỘ RỘNG THỊ TRƯỜNG

HOSE

Tổng số cổ phiếu giao dịch	377
Số cổ phiếu không có giao dịch	0
Số cổ phiếu tăng giá	189
Số cổ phiếu giảm giá	144
Số cổ phiếu giữ nguyên giá	44

HNX

Tổng số cổ phiếu giao dịch	246
Số cổ phiếu không có giao dịch	0
Số cổ phiếu tăng giá	103
Số cổ phiếu giảm giá	65
Số cổ phiếu giữ nguyên giá	78

UPCOM

Tổng số cổ phiếu giao dịch	416
Số cổ phiếu không có giao dịch	0
Số cổ phiếu tăng giá	197
Số cổ phiếu giảm giá	104
Số cổ phiếu giữ nguyên giá	115

GIAO DỊCH NHÀ ĐẦU TƯ NƯỚC NGOÀI

HOSE

	Mua	Bán	Mua-Bán
Khối lượng	116,113.36	141,068.01	(24,954.66)
% KL toàn thị trường	6.01%	7.30%	
Giá trị	3,517,796	5,008,223	(1,490,426)
% GT toàn thị trường	6.47%	9.21%	

HNX

	Mua	Bán	Mua-Bán
Khối lượng	10,149.60	8,063.13	2,086.47
% KL toàn thị trường	6.01%	7.30%	
Giá trị	240,380	226,449	13,930
% GT toàn thị trường	5.66%	5.33%	

UPCOM

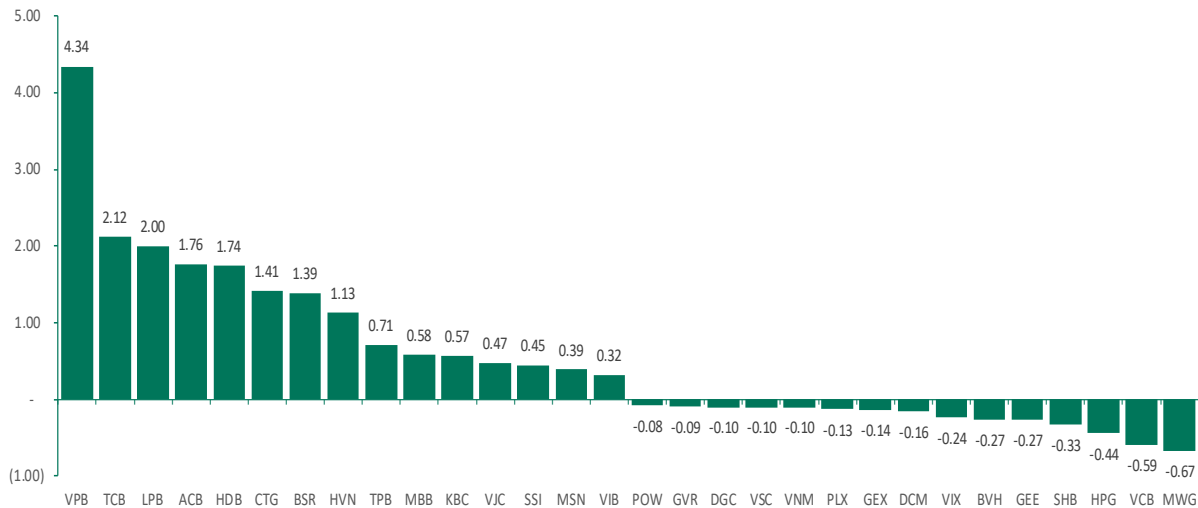
	Mua	Bán	Mua-Bán
Khối lượng	487.67	1,010.65	(522.99)
% KL toàn thị trường	0.48%	0.99%	
Giá trị	12,680	54,529	(41,849)
% GT toàn thị trường	0.99%	4.27%	

CHUYỂN ĐỘNG THỊ TRƯỜNG

TOP 10 VỐN HÓA

STT	Mã CK	KL	Giá	Thay đổi	P/E	P/B	EPS	Vốn hóa
1	VCB	9,191,400	64,200	-300 (-0.47%)	11.67	2.51	5,501	536,434
2	VIC	5,290,800	118,200	0 (0%)	33.42	2.89	3,537	458,449
3	VHM	4,158,500	93,900	0 (0%)	13.34	1.67	7,039	385,686
4	BID	9,924,300	40,850	50 (0.12%)	10.28	1.76	3,972	286,823
5	TCB	37,483,600	39,200	1,250 (3.29%)	12.75	1.71	3,075	276,942
6	VPB	21,644,900	34,200	2,200 (6.88%)	15.60	1.78	2,193	271,340
7	CTG	11,749,300	49,600	1,100 (2.27%)	8.85	1.63	5,606	266,352
8	HPG	63,021,900	28,150	-250 (-0.88%)	13.40	1.47	2,100	216,064
9	MBB	54,011,900	28,200	400 (1.44%)	6.51	1.35	4,331	172,084
10	GAS	1,326,000	69,900	-100 (-0.14%)	13.50	2.38	5,177	163,753

TỔP CÁC CỔ PHIẾU ẢNH HƯỞNG TỚI VN-INDEX



TĂNG GIẢM CHỈ SỐ NGÀNH

Ngành	% Index (D)	% Index (YTD)	Số mã
Tất cả	+0.94%	+33.25%	1,604
Tài chính	+2.01%	+37.33%	104
> Tổ chức tín dụng	+2.20%	+35.37%	29
> Dịch vụ tài chính	+1.51%	+59.22%	62
> Bảo hiểm	-1.35%	+21.27%	13
Bất động sản	+0.57%	+83.27%	133
Công nghiệp	+0.74%	+29.39%	402
> Vận tải	+1.08%	+23.93%	117
> Hàng hóa công nghiệp	+0.44%	+41.38%	232
> Dịch vụ thương mại và chuyên nghiệp	-1.39%	+34.30%	53
Tiêu dùng thiết yếu	+0.42%	-0.10%	169
> Thực phẩm, đồ uống và thuốc lá	+0.43%	-0.04%	156
> Thương mại hàng thiết yếu	+0.25%	0%	9
> Sản phẩm chăm sóc cá nhân và gia đình	-0.55%	+9.41%	4
Nguyên vật liệu	-0.54%	+18.74%	284
Tiện ích	-0.18%	+9.77%	154
Tiêu dùng không thiết yếu	-0.46%	+19.65%	188
> Thương mại hàng không thiết yếu	-0.96%	+12.85%	65
> Dịch vụ tiêu dùng	-0.10%	+4.02%	37
> Thời trang và hàng lâu bền	+0.58%	+60.85%	73
> Xe và linh kiện	+0.14%	-4.93%	13
Dịch vụ truyền thông	+0.02%	-14.25%	42
> Dịch vụ viễn thông	0%	-15.47%	18
> Truyền thông và giải trí	+0.37%	+10.49%	24
Năng lượng	+2.47%	+4.57%	53
Công nghệ thông tin	-0.24%	-22.73%	17
> Phần mềm và dịch vụ	-0.27%	-23.03%	10
> Phần cứng và thiết bị	+2.22%	+27.30%	7
Chăm sóc sức khỏe	+0.26%	+3.39%	58
> Dược phẩm, công nghệ sinh học và khoa học sự sống	+0.36%	+6.37%	47
> Thiết bị và dịch vụ chăm sóc sức khỏe	-0.73%	-29.55%	11

Góc nhìn giao dịch thị trường

Chỉ số VN-Index đóng cửa tăng 17.83 điểm (+ 1.09%) trong ngày hôm nay. Hôm nay có vài điểm đáng lưu ý như sau:

(1) Năng lượng, tổ chức tín dụng, dịch vụ tài chính, vận tải, thời trang và hàng lâu bền, bất động sản, hàng hóa công nghiệp, truyền thông và giải trí, thực phẩm đồ uống và thuốc lá...là nhóm tăng giá nhiều nhất trong ngày. Đà tăng được dẫn dắt bởi các cổ như BSR, PVD, VPB, LPB, HDB, CTG, BSI, DSE, DSC, VDS, VND, HCM, VND, FTS, VJC, CII, HVN, KBC, DIG, DXG, CEO, HDC, NLG, DXS, HPX, DPG, VEA, VGC, LCG, SAM, PC1, CDC, YEG, MVN, BAF, ANV...Các điểm cần lưu ý ở những nhóm ngành này:

(i) LPB tăng giá trong ngày:

- ✓ Mẫu hình nền giao dịch là: “Long White Candle”;
- ✓ Giá tăng khối lượng tăng – Tín hiệu tăng giá có sự hỗ trợ bởi khối lượng;
- ✓ Giá bám biên dải băng trên và dải băng mở ra hỗ trợ giá lên – Tín hiệu tăng giá mạnh;
- ✓ Giá hình thành sóng 3 mở rộng tăng giá với mục tiêu 58;
- ✓ Xác suất giảm giá ngày mai là 55%;

(ii) HDB tăng giá trong ngày:

- ✓ Mẫu hình nền giao dịch là: “Long White Candle”;
- ✓ Giá tăng khối lượng tăng – Tín hiệu tăng giá có sự hỗ trợ bởi khối lượng;
- ✓ Dải băng trên đang mở ra hỗ trợ giá lên – Tín hiệu tích cực;
- ✓ Cổ phiếu đang hình thành sóng 53 mở rộng tăng giá với mục tiêu là 36 - 43;
- ✓ Xác suất tăng giá ngày mai là 54%;

(iii) VDS tăng giá trong ngày:

- ✓ Mẫu hình nền giao dịch là: “White Closing Marubozu”;
- ✓ Giá tăng khối lượng tăng – Tín hiệu tăng giá có sự hỗ trợ bởi khối lượng;
- ✓ Cổ phiếu đang hình thành sóng 5 tăng giá với mục tiêu 30;
- ✓ Xác suất tăng giá ngày mai là 66%;

(iv) CII tăng giá trong ngày:

- ✓ Mẫu hình nền giao dịch là: “White Closing Marubozu”;
- ✓ Giá tăng khối lượng tăng – Tín hiệu tăng giá có sự hỗ trợ bởi khối lượng;
- ✓ Cổ phiếu đang trong chuỗi Parabol tăng giá;
- ✓ Sóng 3 tăng giá có mục tiêu 29 -32;
- ✓ Hỗ trợ khi xuất hiện sóng 4 giảm giá là 20 – 23;
- ✓ Xác suất giảm giá ngày mai là 65%;

(v) HPX tăng giá trong ngày:

- ✓ Mẫu hình nền giao dịch là: “White Closing Marubozu”;
- ✓ Giá tăng khối lượng tăng – Tín hiệu tăng giá có sự hỗ trợ bởi khối lượng;
- ✓ Dải băng mở ra hỗ trợ giá lên – Tín hiệu tích cực;
- ✓ Mô hình đáy vòng với mục tiêu giá tối thiểu 8;
- ✓ VPB đã mua lại 75% lượng trái phiếu của HPX mà VPB nắm giữ trước đây và phân phối cho NĐT cá nhân – Đây có thể là dấu hiệu cho thấy các tài sản đảm bảo của HPX có thể sẽ được xử lý tốt hoặc VPB sẽ tái cơ cấu cho HPX các khoản vay;
- ✓ Xác suất tăng giá ngày mai là 66%;

(v) LCG tăng giá trong ngày:

- ✓ Mẫu hình nền giao dịch là: “GAP UP”;
- ✓ Giá tăng khối lượng tăng – Tín hiệu tăng giá có sự hỗ trợ bởi khối lượng;
- ✓ Dải băng mở ra hỗ trợ giá lên – Tín hiệu tích cực;
- ✓ Cổ phiếu đang trong sóng 5 tăng giá với mục tiêu 14 – 17;
- ✓ Xác suất tăng giá ngày mai là 57%;

(2) Dịch vụ chuyên biệt và thương mại, bảo hiểm, nguyên vật liệu, phần mềm và dịch vụ, tiện ích ...là nhóm giảm giá nhiều nhất trong ngày. Đà giảm được dẫn dắt bởi các cổ như VEF, BVH, BIC, MIG, HPG, GVR, DGC, DCM, DPM, NTP, HSG, FPT, CMG, ELC, GAS, POW, REE, HDG ...Các điểm cần lưu ý ở những nhóm ngành này:

(i) HPG giảm giá trong ngày:

- ✓ Mẫu hình nền giao dịch là: “Long Black Candle”;
- ✓ Giá giảm khối lượng giảm - Tín hiệu giảm giá không có sự hỗ trợ bởi khối lượng;
- ✓ Phân kỳ âm cảnh báo sự đảo chiều giảm giá giữa giá và RSI(14) – Tín hiệu thận trọng;
- ✓ HPG có vẻ đang lặp lại hình ảnh tái tích lũy đi ngang quanh khu vực giá hiện tại với biên độ 2 giá. NĐT nếu nắm giữ có thể chú ý SWING TRADE đối với cổ phiếu này;
- ✓ Xác suất giảm giá ngày mai là 56%;

(ii) GVR giảm giá trong ngày:

- ✓ Mẫu hình nền giao dịch là: “Black Candle”;
- ✓ Giá giảm khối lượng giảm - Tín hiệu giảm giá không có sự hỗ trợ bởi khối lượng;
- ✓ Cổ phiếu đang trong sóng 4 điều chỉnh giảm giá với hỗ trợ quanh 29 – 32;
- ✓ Xác suất giảm giá ngày mai là 53%;

(iii) DCM giảm giá trong ngày:

- ✓ Mẫu hình nền giao dịch là: “Black Closing Marubozu”;
- ✓ Giá giảm khối lượng giảm - Tín hiệu giảm giá không có sự hỗ trợ bởi khối lượng;
- ✓ Cổ phiếu đang trong vùng giá mục tiêu sóng 5 – Có thể vận động tạo đỉnh ngắn quanh đây;
- ✓ Xác suất giảm giá ngày mai là 57%;

VN-Index dưới góc nhìn kỹ thuật

VN-Index đóng cửa giao dịch tạo thành mẫu hình giao dịch “Small White Candle”. Khối lượng giao dịch tăng và nằm trên mức trung bình 20 ngày. Theo lý thuyết, thì giá tăng khối lượng giao dịch tăng là mô hình tăng giá có sự hỗ trợ của khối lượng – Tín hiệu tích cực.

Các điểm cần lưu ý:

(i) NĐT nước ngoài bán ròng hơn 1.532 tỷ đồng (Tính cả 3 sản). Tốp mua ròng khớp lệnh của nước ngoài gồm các mã: SSI, DIG, SHS, BAF, CIL, GEX, VCI, EIB, DXG, HDC... Tốp bán ròng khớp lệnh của nước ngoài gồm các mã: MWG, KDH, HPG, FPT, VIC, VPB, VIX, FUEVFNVD, VHM, VSC... Các NĐT cá nhân vẫn tiếp tục là người đóng vai trò mua ròng để duy trì lửa cho cuộc chơi hiện tại trong khi NĐT ngoại dường như đã bán hết lượng họ mua vào khi thị trường vượt 1,400 điểm.

(ii) VN-Index tiếp tục tăng điểm với thân nến xanh nhỏ màu đỏ – Hiện thị trường giao dịch phân hóa với các nhóm cổ phiếu tăng giảm đan xen nhau. Về mặt kỹ thuật, phe bò vẫn kiểm soát rất tốt. Tuy nhiên, có một vài dấu hiệu cho thấy nhóm tăng nóng giai đoạn vừa qua như VIX, GEX, VSC... có thể xuất hiện nhịp điều chỉnh trong một vài phiên tới khi áp lực chốt lời bắt đầu tăng lên và cầu đáp ứng không đủ. Vấn đề điểm số sẽ suy giảm hay đi ngang sẽ nằm ở điểm khi nhóm tăng nóng bị chốt lời liệu dòng tiền có xoay tua sang nhóm cổ phiếu chưa tăng nhiều hoặc đi ngang giai đoạn vừa qua hay là cả hai nhóm này cùng hòa vào giảm điểm. Chúng tôi lưu ý về mặt chu kỳ, những ngày cuối tháng 8 thường thị trường có hiệu suất không tốt cũng là một điểm trừ lúc này do vậy có lẽ NĐT cần duy trì một tỷ trọng tiền mặt nhất định để dự phòng sự điều chỉnh nếu có xảy ra.

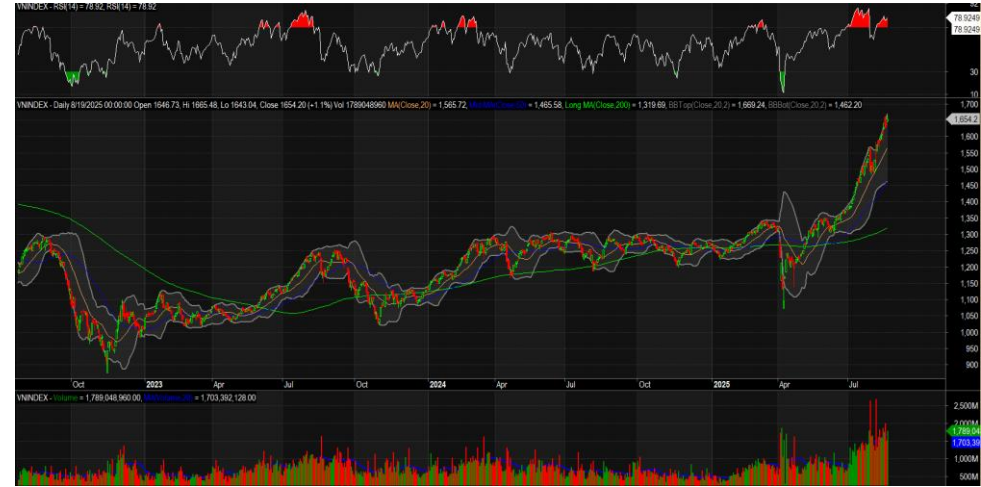
Các cổ phiếu có dòng tiền vào mạnh trong phiên hôm nay là HBC, IJC, BSI, HDC, HPX, ACB, DPG, BAF, L14, TIG, LSS...

Các cổ phiếu mua tích lũy trong phiên hôm nay là CKG, QTP, VPI...

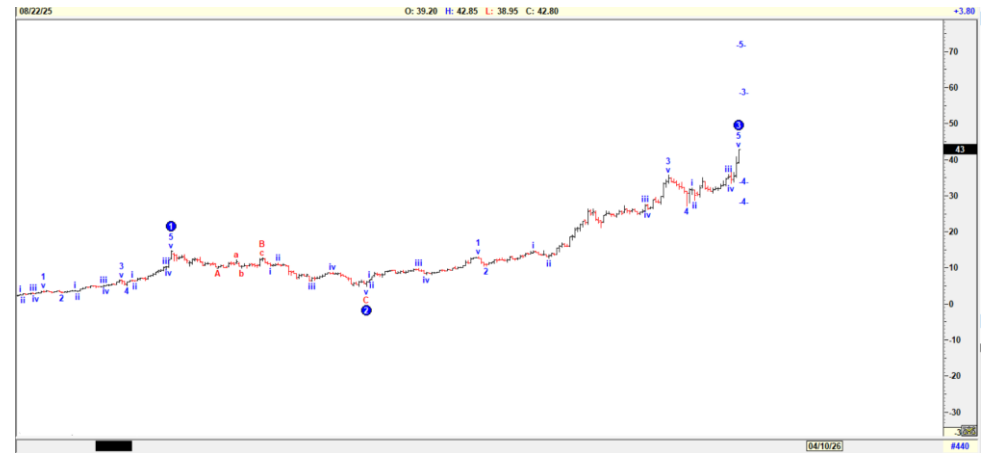
Theo phương pháp phân tích “Price Action” với VN30 chúng ta có 09 mã cho tín hiệu mua, 11 mã cho tín hiệu bán, 10 mã cho tín hiệu đi ngang. Các mã LPB, ACB, VPB, VJC... cho tín hiệu tích cực.

Theo thống kê định lượng, với mẫu hình hôm nay thì phiên giao dịch tiếp theo, VN-Index có xác suất giảm điểm là 53% và 42.37% giá đóng cửa cao hơn giá mở cửa. Dựa trên thống kê, chỉ số giao dịch sẽ giảm điểm với giá đóng cửa thấp hơn giá mở cửa vào phiên giao dịch ngày thứ 4. Gần đây các thống kê có tỷ lệ sai nhiều hơn vì giai đoạn này đang là pha tham gia mạnh mẽ của công chúng trong thị trường. Hỗ trợ là 1,550 điểm và kháng cự trung hạn là 1,800 điểm.

Biểu đồ chỉ số VN-Index



Biểu đồ cổ LPB



HỖ TRỢ VÀ KHÁNG CỰ CỔ PHIẾU TRONG NGÀY

Ticker	Pivot	BC	TC	NarrowRange	R1	R2	R3	R4	S1	S2	S3	S4
HNX30	636.88	637.96	635.79	NO	642.74	650.78	656.64	664.68	628.84	622.98	614.94	609.08
HNXINDEX	286.53	286.57	286.49	YES	288.61	290.78	292.86	295.03	284.36	282.28	280.11	278.03
UPIINDEX	109.61	109.52	109.69	YES	110.42	111.07	111.88	112.53	108.96	108.15	107.5	106.69
VN30	1808.75	1807.89	1809.6	YES	1826.52	1842.59	1860.36	1876.43	1792.68	1774.91	1758.84	1741.07
VNINDEX	1654.24	1654.26	1654.22	YES	1665.44	1676.68	1687.88	1699.12	1643	1631.8	1620.56	1609.36
VNXALL	2850.56	2847.44	2853.67	NO	2884.72	2912.65	2946.81	2974.74	2822.63	2788.47	2760.54	2726.38
VN30FIM	1812.33	1810.55	1814.12	YES	1842.57	1869.23	1899.47	1926.13	1785.67	1755.43	1728.77	1698.53
VN30FIQ	1785.53	1783.25	1787.82	NO	1808.97	1827.83	1851.27	1870.13	1766.67	1743.23	1724.37	1700.93
VN30F2M	1805.6	1799.9	1811.3	NO	1834.9	1852.8	1882.1	1900	1787.7	1758.4	1740.5	1711.2
VN30F2Q	1788.27	1787.4	1789.13	YES	1817.53	1845.07	1874.33	1901.87	1760.73	1731.47	1703.93	1674.67
BCM	70.2	70.05	70.35	NO	70.8	71.1	71.7	72	69.9	69.3	69	68.4
ACB	28.05	27.85	28.25	NO	29.1	29.75	30.8	31.45	27.4	26.35	25.7	24.65
BID	41.02	41.1	40.93	NO	41.33	41.82	42.13	42.62	40.53	40.22	39.73	39.42
BVH	61.7	61.95	61.45	NO	62.4	63.6	64.3	65.5	60.5	59.8	58.6	57.9
CTG	49.42	49.32	49.51	NO	49.98	50.37	50.93	51.32	49.03	48.47	48.08	47.52
GAS	70.17	70.3	70.03	NO	70.53	71.17	71.53	72.17	69.53	69.17	68.53	68.17
FPT	100.6	100.75	100.45	NO	101.2	102.1	102.7	103.6	99.7	99.1	98.2	97.6
GVR	31.82	31.9	31.73	NO	32.08	32.52	32.78	33.22	31.38	31.12	30.68	30.42
HDB	31.92	31.63	32.21	NO	33.18	33.87	35.13	35.82	31.23	29.97	29.28	28.02
HPG	28.32	28.4	28.23	NO	28.53	28.92	29.13	29.52	27.93	27.72	27.33	27.12
LPB	41.95	41.53	42.38	NO	43.7	44.6	46.35	47.25	41.05	39.3	38.4	36.65
MBB	28.5	28.65	28.35	NO	29.1	30	30.6	31.5	27.6	27	26.1	25.5
MSN	84.9	84.85	84.95	YES	86.6	88.2	89.9	91.5	83.3	81.6	80	78.3
MWG	68.67	69	68.33	NO	69.33	70.67	71.33	72.67	67.33	66.67	65.33	64.67
PLX	38.67	38.82	38.51	NO	38.98	39.62	39.93	40.57	38.03	37.72	37.08	36.77
SAB	47.18	47.2	47.17	YES	47.32	47.48	47.62	47.78	47.02	46.88	46.72	46.58
SSB	20.6	20.55	20.65	NO	20.9	21.1	21.4	21.6	20.4	20.1	19.9	19.6
SHB	18.67	18.75	18.58	NO	18.93	19.37	19.63	20.07	18.23	17.97	17.53	17.27
SSI	36.52	36.4	36.63	NO	37.53	38.32	39.33	40.12	35.73	34.72	33.93	32.92
TCB	38.92	38.78	39.06	NO	39.73	40.27	41.08	41.62	38.38	37.57	37.03	36.22
STB	53.13	53.1	53.17	YES	53.97	54.73	55.57	56.33	52.37	51.53	50.77	49.93
TPB	20.88	20.7	21.07	NO	21.62	21.98	22.72	23.08	20.52	19.78	19.42	18.68
VHM	93.53	93.35	93.72	NO	94.87	95.83	97.17	98.13	92.57	91.23	90.27	88.93
VCB	64.6	64.8	64.4	NO	65	65.8	66.2	67	63.8	63.4	62.6	62.2
VIB	20.4	20.35	20.45	NO	20.7	20.9	21.2	21.4	20.2	19.9	19.7	19.4
VJC	147.53	148.3	146.77	NO	150.77	155.53	158.77	163.53	142.77	139.53	134.77	131.53
VIC	118.6	118.8	118.4	NO	120.7	123.2	125.3	127.8	116.1	114	111.5	109.4
VPB	33.7	33.45	33.95	NO	34.7	35.2	36.2	36.7	33.2	32.2	31.7	30.7
VRE	29.7	29.58	29.83	NO	30.2	30.45	30.95	31.2	29.45	28.95	28.7	28.2
VNM	60.7	60.8	60.6	NO	61	61.5	61.8	62.3	60.2	59.9	59.4	59.1

- Resistance và Support: Là các hỗ trợ và kháng cự trong ngày của cổ phiếu. Nhà đầu tư khi mua bán thì cần theo các vùng giá hỗ trợ hay kháng cự.
- Pivot: Là nơi xác nhận xu hướng đảo chiều của cổ phiếu.

CỔ PHIẾU CÓ KHỐI LƯỢNG GIAO DỊCH ĐỘT BIẾN

Ticker	Volume	AvgVolume 10 Days	Change %	Daily Returns %
HQC	39,930,800	13,814,020	289	5.79
HPX	16,491,700	6,086,800	271	6.98
IJC	13,663,400	5,454,290	251	1.71
DFF	12,437,000	634,730	1959.42	-5.88
TIG	8,202,800	2,397,160	342	9.28
DSE	5,590,100	1,642,840	340	6.99
PPC	3,046,300	1,323,440	230.18	-0.89
FUEVFVND	2,665,000	1,309,740	203	1.74
PFL	2,632,100	576,480	457	9.68
DSC	2,026,100	347,320	583.35	6.94
CCL	1,872,500	904,240	207	3.34
LSS	1,748,700	748,140	234	3.45
PV2	1,523,300	343,520	443	3.23
TTH	1,327,000	619,500	214	3.33
SGR	1,292,900	311,770	414.7	6.97
L14	1,256,700	598,330	210	10
TCI	1,175,200	565,430	208	5.31
TLD	1,114,900	411,650	271	4.38
AMS	1,073,300	200,150	536	7.69
BCC	1,061,600	482,360	220.08	2.15
TIP	1,022,300	273,050	374	4.08
SVN	1,015,800	481,510	211	2.38
HSV	999,800	191,860	521	9.3
VTD	851,900	201,490	423	10
TRC	533,200	148,680	358.62	4.97
DS3	527,000	9,170	5,747	8.62
DTI	447,500	217,790	205	12.12
NSH	418,600	175,710	238	-3.92
PIV	384,500	145,860	264	10.71
RYG	374,800	173,240	216	4.17
OCH	354,600	61,840	573	9.68
HWS	335,900	39,210	857	-5.44
DVN	318,400	66,170	481	6.17
KSQ	290,900	131,590	221	4.76
LSG	287,600	126,530	227	5.94
BTP	271,600	42,560	638	-0.88
CSC	271,000	126,410	214	2.12
DDB	260,700	95,410	273	0
VTR	256,600	123,160	208	0.57
FUESSVFL	204,300	81,340	251	2.55

- Lưu ý: HQC, HPX...có khối lượng giao dịch đột biến lớn

DANH MỤC KHUYẾN NGHỊ MUA BÁN CỦA SMART INVEST

Ngày khuyến nghị	Mã CK	Khuyến nghị hành động	Giá mua/bán	Hiệu suất sinh lời	Ghi chú
19-Aug	HPX	Mua	≤ 6.7	10% -20%	Buy Kumo Break Out

Các lưu ý cần chú ý:

- Hôm nay chúng tôi **MỞ MUA 01 CỔ PHIẾU MỚI**;

Tin tức kinh tế, vĩ mô

- Thị trường ngoại tệ:** Phiên 18/08, NHNN niêm yết tỷ giá trung tâm ở mức 25.245 VND/USD, giảm 04 đồng so với phiên cuối tuần trước. Tỷ giá mua giao ngay được niêm yết ở mức 24.033 VND/USD, cao hơn 50 đồng so với tỷ giá sàn; tỷ giá bán giao ngay được niêm yết ở mức 26.457 VND/USD, thấp hơn 50 đồng so với tỷ giá trần. Trên thị trường LNH, tỷ giá chốt phiên với mức 26.297 VND/USD, tăng 25 đồng so với phiên 15/08. Tỷ giá trên thị trường tự do tăng 30 đồng ở chiều mua vào và 45 đồng ở chiều bán ra, giao dịch tại 26.480 VND/USD và 26.550 VND/USD.
- Thị trường tiền tệ LNH:** Ngày 18/08, lãi suất chào bình quân LNH VND giảm 0,06 đpt ở kỳ hạn ON trong khi tăng 0,06 – 0,14 đpt ở các kỳ hạn còn lại từ 1M trở xuống so với phiên cuối tuần trước, cụ thể: ON 4,50%; 1W 4,78%; 2W 4,90% và 1M 5,30%. Lãi suất chào bình quân LNH USD giữ nguyên ở hầu hết các kỳ hạn ngoại trừ giảm 0,01 đpt ở kỳ hạn 1M, giao dịch tại: ON 4,30%; 1W 4,36%; 2W 4,41%, 1M 4,44%. Lợi suất TPCP trên thị trường thứ cấp tăng ở các kỳ hạn 3Y và 15Y trong khi giảm ở các kỳ hạn còn lại, chốt phiên ở mức: 3Y 2,60%; 5Y 2,83%; 7Y 3,11%; 10Y 3,43%; 15Y 3,52%.
- Nghiệp vụ thị trường mở:** Trên kênh cầm cố, NHNN chào thầu 5.000 tỷ đồng ở mỗi kỳ hạn 7 ngày và 14 ngày, 3.000 tỷ đồng ở mỗi kỳ hạn 28 ngày và 91 ngày, lãi suất đều ở mức 4,0%. Có 1.849,1 tỷ đồng trúng thầu ở kỳ hạn 7 ngày, 1.914,49 tỷ đồng trúng thầu ở kỳ hạn 14 ngày, 1.356,38 tỷ đồng trúng thầu ở kỳ hạn 28 ngày, không có khối lượng trúng thầu ở kỳ hạn 91 ngày. Có 13.725,58 tỷ đồng đáo hạn. NHNN không chào thầu tín phiếu NHNN. Như vậy, hôm qua NHNN hút ròng 8.605,61 tỷ đồng từ thị trường qua nghiệp vụ thị trường mở. Có 187.436,37 tỷ đồng lưu hành trên kênh cầm cố.

Cách thức chốt lời và dừng lỗ

- Các mã trong danh mục chúng tôi khuyến nghị khi đạt hiệu suất sinh lời kỳ vọng nhà đầu tư có thể chốt lời hoặc đặt Trailing Stop (Các lệnh duy trì mức lãi mong muốn để đảm bảo tỷ lãi khi thị trường đảo chiều sau khi đã có lãi đạt kỳ vọng và đề tài khoản nuôi lãi chạy).

Nguyên tắc dừng lỗ. Nhà đầu tư có thể lựa chọn các nguyên tắc dừng lỗ sau tùy theo quan điểm lựa chọn:

- Đặt mức dừng lỗ bằng ½ mức lợi nhuận trung bình mà mình kiếm được hàng năm;
- Đặt mức dừng lỗ theo điểm “Uncle”: Ngưỡng mà bản thân không thể chịu đựng được;
- Đặt mức dừng lỗ 10% ;



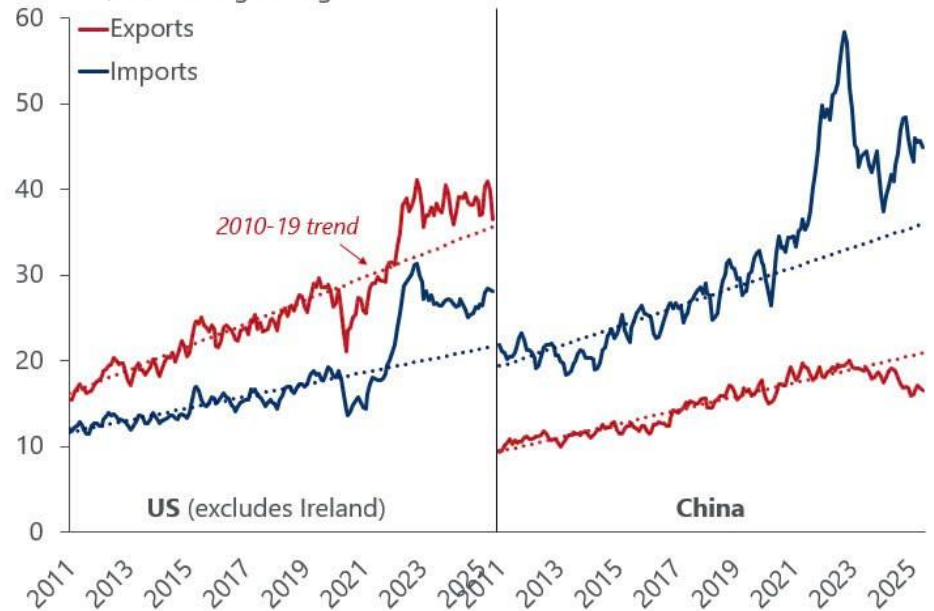
Ai sẽ giành chiến thắng trong cuộc đua đột tiến này?

Để tìm ra ai sẽ chiến thắng trong bất kỳ cuộc đua công nghệ nào, chỉ cần nhìn vào tốc độ tăng tốc của đổi mới và tăng trưởng



Thương mại của EU với Mỹ và Trung Quốc

EU27: Goods trade with US and China versus trend
EUR bln, 3m moving average



Source: Oxford Economics/Haver Analytics



Tesla đang vận động theo mô hình củng cố để tiếp tục tăng giá ?



Intel và cả năm đi ngang – Liệu có bứt phá ?



BerkshireHathaway liệu có tìm thấy hỗ trợ trên đồ thị tuần ?



S&P 500 và VIX ?



Kết luận: Dự báo các chỉ số chính sẽ giảm vào phiên tới nay.

(*)**Bản quyền:** Bản tin này được bảo vệ bản quyền Công ty Cổ phần Chứng Khoán Smart Invest bởi luật pháp Việt Nam và các luật lệ, công ước khác. Mọi hình thức sao chép, tái bản, sử dụng trên các phương tiện truyền thông đối với Bản tin này cần được sự đồng thuận của Công ty cổ phần chứng khoán Smart Invest

Tuyên bố miễn trách nhiệm: Những dữ liệu trong Bản tin này được dựa trên và dẫn xuất từ những nguồn thông tin đại chúng và được cho là đáng tin cậy; tuy nhiên chúng tôi không bảo đảm và cam kết về tính chính xác và thích hợp của các thông tin đó đối với mọi đối tượng người dùng Dữ liệu trong Bản tin có thể thay đổi mà không cần báo trước Bản tin được viết cho mục đích cung cấp thông tin, không bao gồm bất cứ một khuyến nghị mua bán nào hướng tới mọi loại công cụ tài chính và cam kết trong bất kỳ chiến lược giao dịch nào Công ty cổ phần chứng khoán Smart Invest miễn trách đối với mọi hình thức hiểu và sử dụng Bản tin.



CTCP CHỨNG KHOÁN SMART INVEST (AAS)

 <https://www.aas.com.vn>

 Tổng đài: 1900 1811

 trungtamcskh@aas.com.vn

Mở tài khoản ngay

