



MARKET INSIGHTS REPORTS

13.12.2024

KIỂU GIAO DỊCH ĐI NGANG TIẾP TỤC LÀ
XU HƯỚNG CHỦ ĐẠO



NỘI DUNG CHÍNH

03 - 04 CHUYỂN ĐỘNG THỊ TRƯỜNG

05 TTCK VIỆT NAM – GÓC NHÌN GIAO DỊCH THỊ TRƯỜNG

06 PHÂN TÍCH KỸ THUẬT

Tái tích lũy sau khi vượt kênh giảm giá

07 HỖ TRỢ VÀ KHÁNG CỰ CỔ PHIẾU TRONG NGÀY

07 CỔ PHIẾU CÓ KHỐI LƯỢNG GIAO DỊCH ĐỘT BIẾN

08 DANH MỤC KHUYẾN NGHỊ MUA BÁN CỦA SMART INVEST

08 TIN TỨC KINH TẾ VĨ MÔ

09 BIỂU ĐỒ TRONG NGÀY

Định giá các ngành trong S&P 500

Trung Quốc đang thống lĩnh thị trường ô tô thế giới

10 TTCK MỸ

Dự báo các chỉ số chính giao dịch sẽ giảm điểm vào phiên giao dịch tới nay.

CHUYỂN ĐỘNG THỊ TRƯỜNG

THỊ TRƯỜNG TRONG NGÀY



ĐỘ RỘNG THỊ TRƯỜNG

HOSE

Tổng số cổ phiếu giao dịch	458
Số cổ phiếu không có giao dịch	0
Số cổ phiếu tăng giá	105
Số cổ phiếu giảm giá	280
Số cổ phiếu giữ nguyên giá	73

HNX

Tổng số cổ phiếu giao dịch	219
Số cổ phiếu không có giao dịch	0
Số cổ phiếu tăng giá	61
Số cổ phiếu giảm giá	98
Số cổ phiếu giữ nguyên giá	60

UPCOM

Tổng số cổ phiếu giao dịch	443
Số cổ phiếu không có giao dịch	0
Số cổ phiếu tăng giá	164
Số cổ phiếu giảm giá	153
Số cổ phiếu giữ nguyên giá	126

GIAO DỊCH NHÀ ĐẦU TƯ NƯỚC NGOÀI

HOSE

	Mua	Bán	Mua-Bán
Khối lượng	36,763.74	39,340.23	(2,576.49)
% KL toàn thị trường	7.68%	8.22%	
Giá trị	1,345,128	1,374,048	(28,920)
% GT toàn thị trường	11.78%	12.03%	

HNX

	Mua	Bán	Mua-Bán
Khối lượng	1,343.20	2,416.98	(1,073.78)
% KL toàn thị trường	7.68%	8.22%	
Giá trị	39,799	65,591	(25,792)
% GT toàn thị trường	5.46%	8.99%	

UPCOM

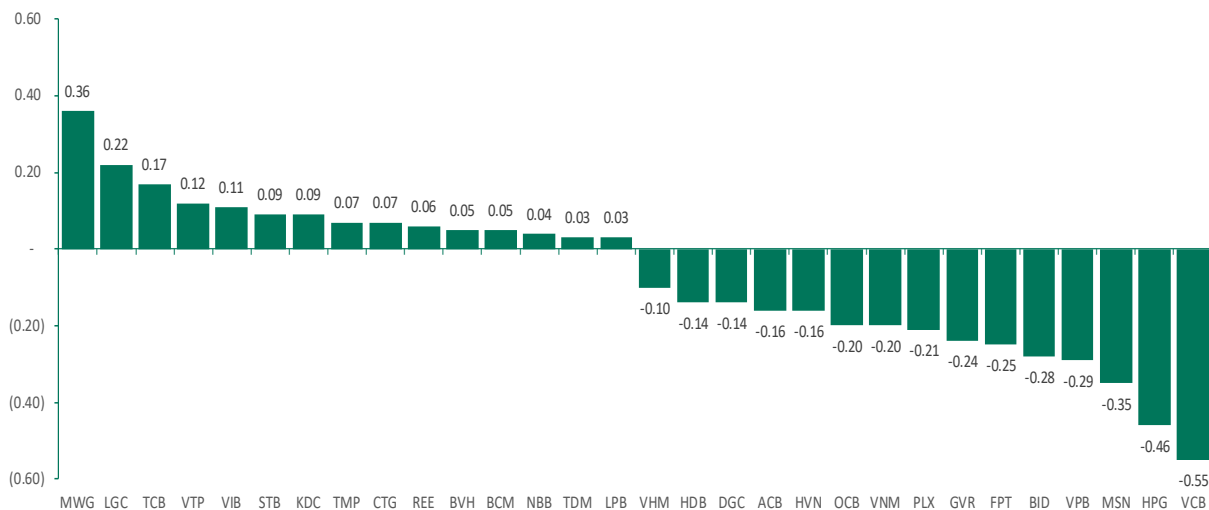
	Mua	Bán	Mua-Bán
Khối lượng	1,043.76	832.60	211.16
% KL toàn thị trường	1.92%	1.53%	
Giá trị	98,157	86,339	11,818
% GT toàn thị trường	9.29%	8.17%	

CHUYỂN ĐỘNG THỊ TRƯỜNG

TOP 10 VỐN HÓA

STT	Mã CK	KL	Giá	Thay đổi	P/E	P/B	EPS	Vốn hóa
1	VCB	1,227,700	93,100	-400 (-0.43%)	15.03	2.73	6,194	520,344
2	BID	1,382,900	46,400	-200 (-0.43%)	11.04	1.91	4,201	264,500
3	FPT	3,379,800	149,500	-700 (-0.47%)	26.45	6.17	5,652	219,925
4	CTG	4,180,300	36,350	50 (0.14%)	8.81	1.38	4,128	195,199
5	HPG	17,265,900	27,200	-300 (-1.09%)	13.41	1.56	2,028	173,978
6	TCB	11,020,400	24,350	100 (0.41%)	4.63	1.19	5,254	172,029
7	VHM	3,126,900	40,650	-100 (-0.25%)	8.67	0.82	4,691	166,966
8	GAS	348,000	68,400	-100 (-0.15%)	14.16	2.69	4,831	160,239
9	VIC	1,952,200	40,800	-100 (-0.24%)	16.37	0.95	2,492	156,005
10	VPB	7,750,600	19,150	-150 (-0.78%)	11.41	1.07	1,679	151,935

TỔP CÁC CỔ PHIẾU ẢNH HƯỞNG TỚI VN-INDEX



TĂNG GIẢM CHỈ SỐ NGÀNH

Ngành	% Index (D)	% Index (YTD)	Số mã
Tất cả	-0.27%	+45.04%	1,601
▼ Tài chính	-0.30%	+20.32%	104
▶ Tổ chức tín dụng	-0.29%	+22.02%	29
▶ Dịch vụ tài chính	-0.63%	+4.92%	62
▶ Bảo hiểm	+0.74%	+31.88%	13
▼ Công nghiệp	-0.03%	+91.52%	389
▶ Vận tải	-0.17%	+129.44%	132
▶ Tư liệu sản xuất	+0.50%	+21.72%	213
▶ Dịch vụ chuyên biệt và thương mại	-0.67%	+135.76%	44
▶ Bất động sản	-0.28%	-1.70%	142
▼ Tiêu dùng thiết yếu	-0.06%	+46.82%	162
▶ Thực phẩm, đồ uống và thuốc lá	-0.04%	+47.29%	155
▶ Đồ gia dụng và cá nhân	-0.06%	+28.52%	6
▶ Nguyên vật liệu	-0.97%	+19.91%	259
▶ Tiện ích	-0.09%	+3.82%	148
▼ Tiêu dùng không thiết yếu	+0.04%	+28.80%	264
▶ Phân phối và bán lẻ hàng lâu bền	+0.20%	+33.90%	126
▶ Hàng tiêu dùng và trang trí	-0.31%	+23.82%	93
▶ Dịch vụ tiêu dùng	-0.97%	-8.13%	33
▶ Xe và linh kiện	-0.16%	-10.11%	12
▼ Viễn thông	-1.01%	+302.65%	49
▶ Viễn thông	-1.02%	+375.27%	22
▶ Truyền thông giải trí	-0.88%	-28.68%	27
▼ Công nghệ thông tin	-0.56%	+77.19%	14
▶ Phần mềm	-0.57%	+77.60%	7
▶ Phần cứng	+3.15%	+8.02%	5
▶ Bán dẫn	0%	+1.59%	2
▶ Năng lượng	+2.68%	+39.85%	21
▼ Chăm sóc sức khỏe	-0.51%	+29.77%	49

Góc nhìn giao dịch thị trường

Chỉ số VN-Index đóng cửa giảm 4.78 điểm (- 0.38%) trong ngày hôm nay. Hôm nay có vài điểm đáng lưu ý như sau:

(1) Năng lượng, bảo hiểm, tư liệu sản xuất, phân phối bán lẻ hàng lâu bền...là nhóm tăng giá nhiều nhất trong ngày. Đà tăng được dẫn dắt bởi các cổ như BSR, PVI, BIC, MIG, BMI, MWG, PNJ... Các điểm cần lưu ý ở những nhóm ngành này:

(i) MWG tăng giá trong ngày:

- ✓ Mẫu hình nền giao dịch là: “White Closing Marubozu”;
- ✓ Giá tăng khối lượng tăng – Tín hiệu tăng giá có sự hỗ trợ bởi khối lượng;
- ✓ Hiện tại, MWG vẫn vận động theo mô hình sóng đối kháng với kháng cự là MA(50) quanh mốc 63. Chừng nào chưa phá vỡ ngưỡng kháng cự này đây vẫn là mẫu hình sóng xuống giá theo cấu trúc của MWG. NĐT nên quan sát cổ phiếu này;
- ✓ Xác suất giảm giá ngày mai là 60%;

(ii) BVH tăng giá trong ngày:

- ✓ Mẫu hình nền giao dịch là: “White Candle”;
- ✓ Giá tăng khối lượng giảm – Tín hiệu tăng giá không có sự hỗ trợ bởi khối lượng;
- ✓ Giá vận động theo mô hình Rally – Base – Rally. Cổ phiếu đã cố gắng xuất hiện đợt Rally trong phiên hôm nay nhưng giá đóng cửa vẫn chưa vượt khỏi khu vực tạo Base. Đây vẫn chưa hẳn là tín hiệu tiêu cực và xu hướng tạo Rally có thể vẫn tiếp diễn;
- ✓ Dải băng trên mở ra hỗ trợ giá lên – Tín hiệu tích cực;
- ✓ Xác suất tăng giá ngày mai là 55%;

(iii) PNJ tăng giá trong ngày:

- ✓ Mẫu hình nền giao dịch là: “Small White Candle”;
- ✓ Giá tăng khối lượng giảm – Tín hiệu tăng giá không có sự hỗ trợ bởi khối lượng;
- ✓ Cổ phiếu đã hoàn thành 5 sóng giảm và đang hình thành mô hình đáy vòng – Tín hiệu quan sát. Nhà đầu tư có thể mở lệnh mua nếu giá đóng cửa vượt mốc 100,000 đ/cp;
- ✓ Xác suất tăng giá ngày mai là 55%;

(iv) BIC tăng giá trong ngày:

- ✓ Mẫu hình nền giao dịch là: “White Closing Marubozu”;
- ✓ Giá tăng khối lượng tăng – Tín hiệu tăng giá có sự hỗ trợ bởi khối lượng;
- ✓ Cổ phiếu đang vận động theo mô hình lá cờ tăng giá với kháng cự hiện tại là mốc 35. Một Break out sẽ xác nhận xu hướng tăng giá sẽ tiếp tục;
- ✓ Xác suất tăng giá ngày mai là 60%;

(2) Viễn thông, nguyên vật liệu, dịch vụ tài chính, phần mềm,, tổ chức tín dụng, bất động sản...là nhóm giảm giá nhiều nhất trong ngày. Đà giảm được dẫn dắt bởi các cổ phiếu như VGI, FOX, CTR, HPG, GVR, DGC, VGC, DCM, DPM, MSR, HSG, BMP, SSI, VND, VIX, VDS, FPT, CMG, VCB, BID, VPB, TPB, EIB, VHM, VIC, NVL, KBC, DXG, TCH... Các điểm cần lưu ý ở những nhóm ngành này:

(i) VGI giảm giá trong ngày:

- ✓ Mẫu hình nền giao dịch là: “Black Candle”;
- ✓ Giá giảm khối lượng giảm - Tín hiệu giảm giá không có sự hỗ trợ bởi khối lượng;
- ✓ Rising Wedge với phân kỳ âm cảnh báo sự đảo chiều – Tín hiệu tiêu cực;
- ✓ Hỗ trợ hiện tại là 87 – Một Break Down sẽ khiến VGI bước vào chu kỳ giảm giá ngắn hạn;
- ✓ Xác suất giảm giá ngày mai là 56%;

(ii) VGC giảm giá trong ngày:

- ✓ Mẫu hình nền giao dịch là: “Black Candle”;
- ✓ Giá giảm khối lượng giảm - Tín hiệu giảm giá không có sự hỗ trợ bởi khối lượng;
- ✓ Cổ phiếu vẫn vận động trong khung đi ngang với hỗ trợ 38 và kháng cự 45;
- ✓ Xác suất giảm giá ngày mai là 57%;

(iii) VCB giảm giá trong ngày:

- ✓ Mẫu hình nền giao dịch là: “Black Closing Marubozu”;
- ✓ Giá giảm khối lượng tăng - Tín hiệu giảm giá có sự hỗ trợ bởi khối lượng;
- ✓ Giá vận động theo kênh tăng giá dốc thoải thiết lập từ tháng 7/2024 với hỗ trợ hiện tại là 92 và kháng cự là 96;
- ✓ Xác suất giảm giá ngày mai là 53%;

(iv) VND giảm giá trong ngày:

- ✓ Mẫu hình nền giao dịch là: “Black Candle”;
- ✓ Giá giảm khối lượng tăng - Tín hiệu giảm giá có sự hỗ trợ bởi khối lượng;
- ✓ Cổ phiếu vận động theo sóng giảm giá cấu trúc – Tín hiệu tiêu cực;
- ✓ Xác suất giảm giá ngày mai là 58%;

(v) DGC giảm giá trong ngày:

- ✓ Mẫu hình nền giao dịch là: “Small Black Candle”;
- ✓ Giá giảm khối lượng tăng - Tín hiệu giảm giá có sự hỗ trợ bởi khối lượng;
- ✓ Cổ phiếu vận động theo mô hình Rally – Base – Rally;
- ✓ Hỗ trợ hiện tại là vùng giá 110;
- ✓ Xác suất tăng giá ngày mai là 54%;

VN-Index dưới góc nhìn kỹ thuật

VN-Index đóng cửa giao dịch tạo thành mẫu hình giao dịch “Black Candle”. Khối lượng giao dịch giảm nhưng vẫn nằm trên mức trung bình 20 ngày. Theo lý thuyết, thì giá giảm khối lượng giao dịch giảm không phải là mô hình giảm giá có sự hỗ trợ của khối lượng – Tín hiệu không quá tiêu cực.

Các điểm cần lưu ý:

(i) NĐT nước ngoài bán ròng hơn 65 tỷ đồng (Tính cả 3 sản). Tốp mua ròng khớp lệnh của nước ngoài gồm các mã: ACV, HDB, CTG, SSI, PVD, PDR, VTP, TCB, BSI, VDS... Tốp bán ròng khớp lệnh của nước ngoài gồm các mã: MCH, VCB, HPG, CMG, VPB, EIB, OCB, GMD, IDC, VNS... Vẫn chưa có nhiều điểm nhấn trong các giao dịch mua bán ròng của khối ngoại lúc này. Xu thế bán ròng vẫn chưa chấm dứt dù quy mô cũng đã giảm nhiều so với cách đây mấy tháng.

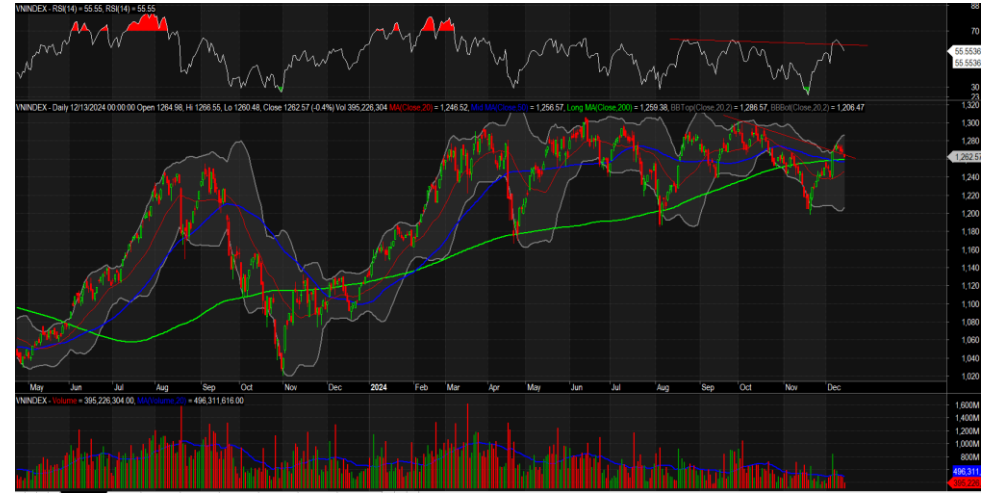
(ii) Xét trong ngắn hạn, có thể nói ngày bùng nổ theo đà 6/12/2024 đã thất bại. Tuy nhiên, các phiên giảm điểm gần đây dù khá tiêu cực nhưng vẫn chưa có cây nến giảm mạnh xóa hoàn toàn cây nến xanh ngày bùng nổ theo đà. Với kiểu giao dịch như hiện tại, có lẽ chúng ta vẫn đang lặp lại mô hình cuối năm 2013 là nửa cuối năm vẫn là xu hướng đi ngang tăng giảm nhẹ.

(iii) Về xu hướng dòng tiền chúng ta thấy dòng tiền đổ vào vốn hóa nhỏ như DST, AGM, JVC...Hầu hết các nhóm cổ phiếu còn lại có xu hướng đi ngang tăng giảm nhẹ.

Theo phương pháp phân tích “Price Action” với VN30 chúng ta có 06 mã cho tín hiệu mua, 14 mã cho tín hiệu bán, 10 mã cho tín hiệu đi ngang. TCB, BCM, VPB, HDB, GVR...cho tín hiệu tích cực.

Theo thống kê định lượng, với mẫu hình hôm nay thì phiên giao dịch tiếp theo, VN-Index có xác suất tăng điểm là 51% và 30.71% giá đóng cửa cao hơn giá mở cửa. Dựa trên thống kê, chỉ số giao dịch sẽ tăng điểm với giá đóng cửa cao thấp giá mở cửa vào phiên giao dịch ngày thứ 2. Hỗ trợ là 1,230 điểm và kháng cự là 1,300 điểm.

Biểu đồ chỉ số VN-Index



Biểu đồ cổ phiếu CSM



HỖ TRỢ VÀ KHÁNG CỰ CỔ PHIẾU TRONG NGÀY

Ticker	Pivot	BC	TC	NarrowRange	R1	R2	R3	R4	S1	S2	S3	S4
HNX30	484.09	483.76	484.41	YES	488.26	491.79	495.96	499.49	480.56	476.39	472.86	468.69
HNXINDEX	227.95	227.93	227.97	YES	228.98	229.97	231	231.99	226.96	225.93	224.94	223.91
UPINDEX	92.71	92.73	92.69	YES	92.98	93.28	93.55	93.85	92.41	92.14	91.84	91.57
VN30	1337.79	1338.91	1336.67	YES	1342.13	1348.71	1353.05	1359.63	1331.21	1326.87	1320.29	1315.95
VNINDEX	1269.66	1270.81	1268.51	YES	1273.33	1279.31	1282.98	1288.96	1263.68	1260.01	1254.03	1250.36
VNXALL	2051.79	2051.79	2051.79	YES	2051.79	2051.79	2051.79	2051.79	2051.79	2051.79	2051.79	2051.79
VN30FIM	1342.5	1344	1341	NO	1348.6	1357.7	1363.8	1372.9	1333.4	1327.3	1318.2	1312.1
VN30F1Q	1346.53	1348.25	1344.82	NO	1350.57	1358.03	1362.07	1369.53	1339.07	1335.03	1327.57	1323.53
VN30F2M	1347.5	1349.25	1345.75	NO	1352.5	1361	1366	1374.5	1339	1334	1325.5	1320.5
VN30F2Q	1349.67	1350.2	1349.13	YES	1354.33	1360.07	1364.73	1370.47	1343.93	1339.27	1333.53	1328.87
ACB	25.35	25.38	25.33	YES	25.45	25.6	25.7	25.85	25.2	25.1	24.95	24.85
BCM	67.3	67.2	67.4	NO	67.9	68.3	68.9	69.3	66.9	66.3	65.9	65.3
BID	46.78	46.88	46.69	NO	46.97	47.33	47.52	47.88	46.42	46.23	45.87	45.68
BVH	52.53	52.35	52.72	NO	53.37	53.83	54.67	55.13	52.07	51.23	50.77	49.93
CTG	36.43	36.5	36.37	NO	36.67	37.03	37.27	37.63	36.07	35.83	35.47	35.23
FPT	150.43	150.55	150.32	YES	151.67	153.13	154.37	155.83	148.97	147.73	146.27	145.03
GAS	68.67	68.75	68.58	NO	68.83	69.17	69.33	69.67	68.33	68.17	67.83	67.67
GVR	31.82	31.9	31.73	NO	32.03	32.42	32.63	33.02	31.43	31.22	30.83	30.62
HDB	23.83	23.8	23.87	NO	24.02	24.13	24.32	24.43	23.72	23.53	23.42	23.23
HPG	27.58	27.63	27.54	NO	27.82	28.13	28.37	28.68	27.27	27.03	26.72	26.48
MBB	24.38	24.42	24.34	NO	24.47	24.63	24.72	24.88	24.22	24.13	23.97	23.88
MSN	72.3	72.4	72.2	NO	72.5	72.9	73.1	73.5	71.9	71.7	71.3	71.1
MWG	60.13	60.2	60.07	NO	60.37	60.73	60.97	61.33	59.77	59.53	59.17	58.93
PLX	39.65	39.78	39.53	NO	39.9	40.4	40.65	41.15	39.15	38.9	38.4	38.15
POW	12.38	12.43	12.34	NO	12.47	12.63	12.72	12.88	12.22	12.13	11.97	11.88
SAB	57.7	57.8	57.6	NO	57.9	58.3	58.5	58.9	57.3	57.1	56.7	56.5
SHB	10.57	10.6	10.53	NO	10.63	10.77	10.83	10.97	10.43	10.37	10.23	10.17
SSB	17.32	17.27	17.36	NO	17.48	17.57	17.73	17.82	17.23	17.07	16.98	16.82
SSI	26.15	26.23	26.07	NO	26.3	26.6	26.75	27.05	25.85	25.7	25.4	25.25
STB	33.85	33.88	33.83	YES	34.05	34.3	34.5	34.75	33.6	33.4	33.15	32.95
TCB	24.3	24.33	24.28	NO	24.45	24.65	24.8	25	24.1	23.95	23.75	23.6
TPB	16.42	16.45	16.38	NO	16.58	16.82	16.98	17.22	16.18	16.02	15.78	15.62
VCB	93.8	93.95	93.65	NO	94.1	94.7	95	95.6	93.2	92.9	92.3	92
VHM	40.88	40.95	40.82	NO	41.02	41.28	41.42	41.68	40.62	40.48	40.22	40.08
VIB	19.15	19.17	19.13	NO	19.2	19.3	19.35	19.45	19.05	19	18.9	18.85
VIC	41.05	41.13	40.97	NO	41.2	41.5	41.65	41.95	40.75	40.6	40.3	40.15
VJC	102.8	102.75	102.85	YES	103.6	104.3	105.1	105.8	102.1	101.3	100.6	99.8
VNM	64.57	64.55	64.58	YES	64.93	65.27	65.63	65.97	64.23	63.87	63.53	63.17
VPB	19.33	19.35	19.32	YES	19.52	19.73	19.92	20.13	19.12	18.93	18.72	18.53
VRE	17.37	17.4	17.33	NO	17.43	17.57	17.63	17.77	17.23	17.17	17.03	16.97

- Resistance và Support: Là các hỗ trợ và kháng cự trong ngày của cổ phiếu. Nhà đầu tư khi mua bán thì cần theo các vùng giá hỗ trợ hay kháng cự.
- Pivot: Là nơi xác nhận xu hướng đảo chiều của cổ phiếu.

CỔ PHIẾU CÓ KHỐI LƯỢNG GIAO DỊCH ĐỘT BIẾN

Ticker	Volume	AvgVolume 10 Days	Change %	Daily Returns %
BCG	18,701,600	8,985,870	208	2.02
TCB	18,543,300	8,975,440	207	0.41
TPB	17,357,400	7,866,570	221	0.31
EIB	8,513,700	3,639,450	233.93	2.6
TNG	4,095,200	2,021,190	203	1.98
DDV	3,560,700	1,252,700	284	3.83
SMC	2,500,300	534,380	467.89	-1.53
HVH	1,408,400	601,260	234	1.12
DRI	1,406,600	586,120	240	3.85
JVC	1,304,300	180,180	723.89	6.88
FRT	1,168,400	534,760	218	0.55
ABS	1,136,700	550,330	207	5.1
MSH	1,073,300	251,920	426	4.77
NTP	1,029,700	475,230	217	3.62
VTV	1,010,100	85,860	1176.45	-4.17
DST	914,100	142,830	640	8.57
GDA	613,200	143,280	428	0.74
AFX	504,300	36,930	1,366	12.33
CRE	426,000	188,630	226	-2.75
TTH	399,200	85,490	466.96	0
AGM	398,800	88,030	453	6.81
TEG	383,900	45,900	836	-0.9
ACC	375,700	145,720	258	0
GEE	326,700	83,490	391	-6.69
SGR	320,300	106,090	301.91	2.82
PVG	285,800	47,400	603	8.96
SKG	284,700	108,510	262	0
IVS	265,700	73,320	362	1.1
VCA	263,500	70,550	373	6.99
PAC	257,800	128,350	201	0.8
HMR	204,900	64,850	316	9.82
BCA	203,200	20,010	1,015	8.59
KLB	199,500	39,940	500	-3.36
TS3	176,700	230	76,826	1.96
MCO	169,600	29,410	577	9.8
MCG	152,500	40,730	374	0
EVS	127,400	38,780	329	-1.82
KCB	119,100	27,260	437	1.98
TXM	108,200	22,870	473	8.89
DHA	105,100	48,680	216	0.57

- Lưu ý: BCG, TPB...có khối lượng giao dịch đột biến lớn

DANH MỤC KHUYẾN NGHỊ MUA BÁN CỦA SMART INVEST

Ngày khuyến nghị	Mã CK	Khuyến nghị hành động	Giá mua/bán	Hiệu suất sinh lời	Ghi chú
9-Dec	VHC	Mua	≤ 74.5	10% -20%	Buy Kumo Break out/Xuất khẩu cá tra tăng mạnh về sản lượng và giá trị
9-Dec	HQC	Mua	≤ 3.4	10% -20%	Phân kỳ dương cảnh báo sự đảo chiều/Mô hình đáy vòng/Cổ phiếu có tính đầu cơ cao

Các lưu ý cần chú ý:

- Hôm nay chúng tôi **KHÔNG MỞ MUA CỔ PHIẾU MỚI**;

Tin tức kinh tế, vĩ mô

- Thị trường ngoại tệ:** Phiên 12/12, NHNN niêm yết tỷ giá trung tâm ở mức 24.259 VND/USD, tăng 06 đồng so với phiên trước đó. Tỷ giá mua giao ngay và tỷ giá bán giao ngay được giữ nguyên niêm yết lần lượt ở mức 23.400 VND/USD và 25.450 VND/USD. Trên thị trường LNH, tỷ giá chốt phiên với mức 25.397 VND/USD, tăng nhẹ 04 đồng so với phiên 11/12. Tỷ giá trên thị trường tự do giảm 20 đồng ở chiều mua vào và đi ngang ở chiều bán ra, giao dịch tại 25.550 VND/USD và 25.650 VND/USD.
- Thị trường tiền tệ LNH:** Ngày 12/12, lãi suất chào bình quân LNH VND đi ngang ở kỳ hạn ON, tăng nhẹ 0,02 – 0,05 đpt ở các kỳ hạn 1W và 2W trong khi giảm nhẹ 0,01 đpt ở kỳ hạn 1M; cụ thể: ON 4,52%; 1W 4,70%; 2W 4,80 và 1M 5,06%. Lãi suất chào bình quân LNH USD giảm nhẹ 0,01 đpt ở các kỳ hạn ngắn trong khi không thay đổi ở kỳ hạn 1M, giao dịch tại: ON 4,60%; 1W 4,65%; 2W 4,70%, 1M 4,76%. Lợi suất TPCP trên thị trường thứ cấp tăng ở tất cả kỳ hạn, chốt phiên ở mức: 3Y 1,88%; 5Y 2,13%; 7Y 2,37%; 10Y 2,84%; 15Y 3,01%.
- Nghị quyết vụ thị trường mở:** Trên kênh cầm cố, NHNN chào thầu 20.000 tỷ đồng, kỳ hạn 07 ngày, lãi suất ở mức 4,0%. Toàn bộ khối lượng trên đều trúng thầu và có 1.000 tỷ đồng đảo hạn. NHNN chào thầu tín phiếu NHNN ở 2 kỳ hạn 14 ngày và 28 ngày, đấu thầu lãi suất. Chỉ có 200 tỷ đồng trúng thầu ở kỳ hạn 28 ngày với lãi suất 4,0%. Kỳ hạn 14 ngày không có khối lượng trúng thầu. Có 1.450 tỷ đồng tín phiếu đảo hạn. Như vậy, NHNN bơm ròng 20.250 tỷ đồng ra thị trường qua kênh thị trường mở phiên hôm qua. Có 50.999,89 tỷ đồng lưu hành trên kênh cầm cố, có 43.905 tỷ đồng tín phiếu lưu hành trên thị trường.

Các thức chốt lời và dừng lỗ

- Các mã trong danh mục chúng tôi khuyến nghị khi đạt hiệu suất sinh lời kỳ vọng nhà đầu tư có thể chốt lời hoặc đặt Trailing Stop (Các lệnh duy trì mức lãi mong muốn để đảm bảo tỷ lãi khi thị trường đảo chiều sau khi đã có lãi đạt kỳ vọng và để tài khoản nuôi lãi chạy).

Nguyên tắc dừng lỗ. Nhà đầu tư có thể lựa chọn các nguyên tắc dừng lỗ sau tùy theo quan điểm lựa chọn:

- Đặt mức dừng lỗ bằng ½ mức lợi nhuận trung bình mà mình kiếm được hàng năm;
- Đặt mức dừng lỗ theo điểm “Uncle”: Ngưỡng mà bản thân không thể chịu đựng được;
- Đặt mức dừng lỗ 10% ;



Định giá các ngành trong S&P 500

Current aggregate valuation metrics - absolute

	EV/ Sales	EV/ EBITDA	Price/ Book	FCF Yield	PEG Ratio	NTM P/E
S&P 500	3.4x	16.7x	5.4x	2.9 %	1.2x	22.4x
Energy	1.6	7.3	2.3	6.1	4.9	13.9
Financials	NM	NM	2.5	NM	1.2	17.0
Health Care	1.8	14.5	4.9	3.5	0.8	17.1
Utilities	NM	11.7	2.3	(3.3)	2.2	17.6
Real Estate	NM	NM	3.2	NM	2.7	18.1
Materials	2.7	12.4	2.9	2.5	1.9	19.4
Comm Services	4.6	12.5	5.1	4.0	1.1	20.3
Cons Staples	1.8	14.8	6.7	3.7	3.0	21.7
Industrials	3.0	16.0	6.7	3.0	1.8	22.6
Info Tech	9.2	27.0	13.7	2.4	1.2	29.3
Cons Discr	3.3	19.0	11.2	2.4	1.8	29.8

Current relative valuation vs. historical average (Z-score)

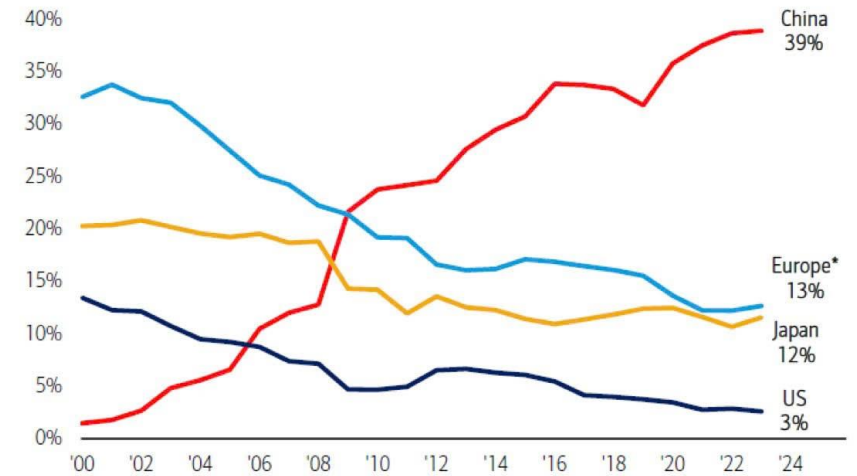
	10-year						30-year	
	EV/ Sales	EV/ EBITDA	Price/ Book	FCF Yield	PEG Ratio	P/E	Median Z-Score	Median Z-Score
S&P 500	2.1	1.3	2.2	2.7	(0.5)	1.5	1.8	1.9
Health Care	(2.3)	(1.3)	(2.5)	0.9	(1.9)	(1.5)	(1.7)	(1.6)
Real Estate	NM	NM	(1.9)	NM	2.2	(1.7)	(1.7)	(0.9)
Cons Staples	(1.5)	(1.3)	(1.5)	(0.8)	1.3	(1.2)	(1.2)	(1.5)
Comm Services	(1.1)	(1.6)	(0.6)	(1.1)	0.3	(1.4)	(1.1)	(1.0)
Materials	(1.6)	(1.0)	(1.2)	0.7	1.3	(0.8)	(0.9)	(0.9)
Energy	(1.1)	(0.9)	(0.8)	(0.7)	0.3	(0.7)	(0.8)	(1.2)
Utilities	NM	(1.8)	(1.7)	(0.2)	(0.6)	(0.4)	(0.6)	(0.1)
Industrials	(1.4)	(0.4)	(1.4)	(0.7)	0.2	0.5	(0.6)	0.3
Financials	NM	NM	(0.4)	NM	0.2	(0.9)	(0.4)	(0.6)
Cons Discr	0.3	(0.4)	(0.2)	(0.8)	1.3	(0.2)	(0.2)	0.8
Info Tech	1.7	1.8	1.0	1.0	(0.6)	1.4	1.2	1.1

Source: FactSet, IB/E/S, FirstCall, and Goldman Sachs Global Investment Research.

Trung Quốc đang thống lĩnh thị trường ô tô thế giới

Chart 7: China car production share from 1% to 39% past 20 years

Global share of automotive car production by country/region



Source: Bloomberg, International Organization of Motor Vehicle Manufacturers. *Europe 'Big 5' = Germany, Spain, France, Italy, UK.

BofA GLOBAL RESEARCH



Rivian thiết lập Break out mẫu hình Bullish Falling Wedge



Robinhood tiếp tục có Break out mẫu hình lá cờ



AMD có Break Down kênh tăng giá dài hạn



Nasdaq có Break out trên đồ thị tháng



Kết luận: Dự báo các chỉ số chính giao dịch sẽ giảm điểm vào phiên giao dịch tới nay.

(*)**Bản quyền:** Bản tin này được bảo vệ bản quyền Công ty Cổ phần Chứng Khoán Smart Invest bởi luật pháp Việt Nam và các luật lệ, công ước khác. Mọi hình thức sao chép, tái bản, sử dụng trên các phương tiện truyền thông đối với Bản tin này cần được sự đồng thuận của Công ty cổ phần chứng khoán Smart Invest

Tuyên bố miễn trách nhiệm: Những dữ liệu trong Bản tin này được dựa trên và dẫn xuất từ những nguồn thông tin đại chúng và được cho là đáng tin cậy; tuy nhiên chúng tôi không bảo đảm và cam kết về tính chính xác và thích hợp của các thông tin đó đối với mọi đối tượng người dùng Dữ liệu trong Bản tin có thể thay đổi mà không cần báo trước Bản tin được viết cho mục đích cung cấp thông tin, không bao gồm bất cứ một khuyến nghị mua bán nào hướng tới mọi loại công cụ tài chính và cam kết trong bất kỳ chiến lược giao dịch nào Công ty cổ phần chứng khoán Smart Invest miễn trách đối với mọi hình thức hiểu và sử dụng Bản tin.



CTCP CHỨNG KHOÁN SMART INVEST (AAS)

 <https://www.aas.com.vn>

 Tổng đài: 1900 1811

 trungtamcskh@aas.com.vn

Mở tài khoản ngay

