



MARKET INSIGHTS REPORTS

10.02.2025

“TRADE WORLD” LÀM THỊ TRƯỜNG BIẾN
ĐỘNG MẠNH



NỘI DUNG CHÍNH

- 03 - 04** CHUYỂN ĐỘNG THỊ TRƯỜNG
- 05** TTCK VIỆT NAM – GÓC NHÌN GIAO DỊCH THỊ TRƯỜNG
- 06** PHÂN TÍCH KỸ THUẬT
Hỗ trợ hiện tại là vùng 1,240 – 1,250 điểm
- 07** HỖ TRỢ VÀ KHÁNG CỰ CỔ PHIẾU TRONG NGÀY
- 07** CỔ PHIẾU CÓ KHỐI LƯỢNG GIAO DỊCH ĐỘT BIẾN
- 08** DANH MỤC KHUYẾN NGHỊ MUA BÁN CỦA SMART INVEST
- 08** TIN TỨC KINH TẾ VĨ MÔ
- 09** BIỂU ĐỒ TRONG NGÀY
Thâm hụt ngân sách Q1 trong niên độ 2024 – 2025 của Mỹ đạt mức cao kỷ lục
Biên lợi nhuận doanh nghiệp Mỹ đạt mức cao kỷ lục/GDP
- 10** TTCK MỸ
Dự báo các chỉ số chính sẽ tăng điểm vào phiên tới nay.

CHUYỂN ĐỘNG THỊ TRƯỜNG

THỊ TRƯỜNG TRONG NGÀY



ĐỘ RỘNG THỊ TRƯỜNG

HOSE

Tổng số cổ phiếu giao dịch	530
Số cổ phiếu không có giao dịch	0
Số cổ phiếu tăng giá	119
Số cổ phiếu giảm giá	355
Số cổ phiếu giữ nguyên giá	56

HNX

Tổng số cổ phiếu giao dịch	235
Số cổ phiếu không có giao dịch	0
Số cổ phiếu tăng giá	89
Số cổ phiếu giảm giá	91
Số cổ phiếu giữ nguyên giá	55

UPCOM

Tổng số cổ phiếu giao dịch	388
Số cổ phiếu không có giao dịch	0
Số cổ phiếu tăng giá	141
Số cổ phiếu giảm giá	157
Số cổ phiếu giữ nguyên giá	90

GIAO DỊCH NHÀ ĐẦU TƯ NƯỚC NGOÀI

HOSE

	Mua	Bán	Mua-Bán
Khối lượng	56,837.17	65,373.58	(8,536.41)
% KL toàn thị trường	7.15%	8.22%	
Giá trị	1,718,026	2,159,991	(441,965)
% GT toàn thị trường	9.10%	11.44%	

HNX

	Mua	Bán	Mua-Bán
Khối lượng	2,003.90	1,685.53	318.37
% KL toàn thị trường	7.15%	8.22%	
Giá trị	36,214	35,470	745
% GT toàn thị trường	3.76%	3.68%	

UPCOM

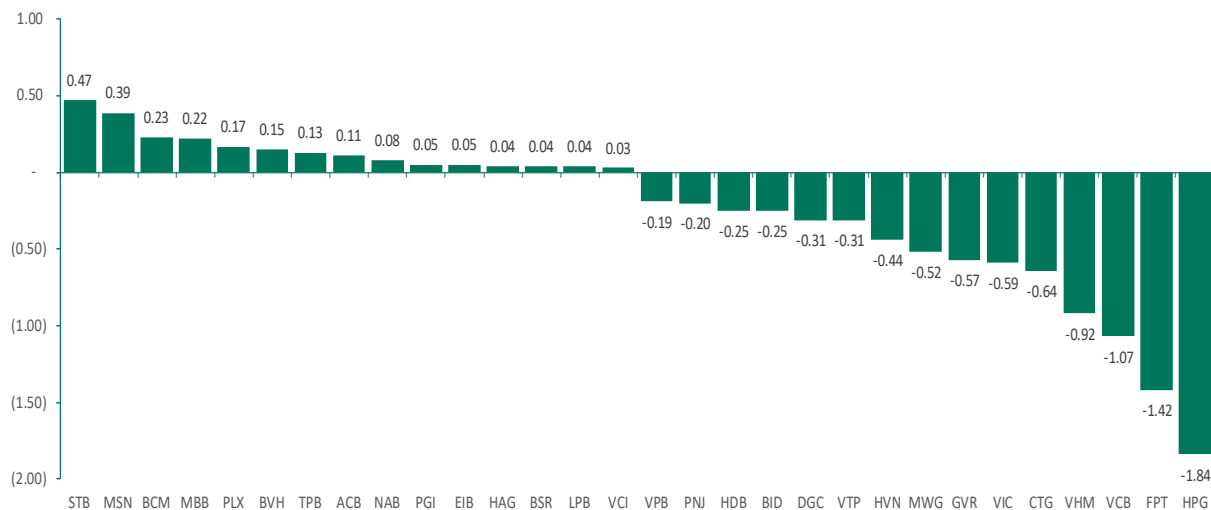
	Mua	Bán	Mua-Bán
Khối lượng	859.74	403.45	456.30
% KL toàn thị trường	1.27%	0.59%	
Giá trị	22,987	28,572	(5,585)
% GT toàn thị trường	1.93%	2.40%	

CHUYỂN ĐỘNG THỊ TRƯỜNG

TOP 10 VỐN HÓA

STT	Mã CK	KL	Giá	Thay đổi	P/E	P/B	EPS	Vốn hóa
1	VCB	2,298,100	92,200	-800 (-0.86%)	15.23	2.59	6,053	515,314
2	BID	4,596,700	40,350	-150 (-0.37%)	9.33	1.59	4,326	278,315
3	CTG	9,535,800	40,300	-500 (-1.23%)	8.54	1.44	4,719	216,411
4	FPT	7,749,600	142,000	-4,100 (-2.81%)	24.93	5.84	5,697	208,892
5	TCB	22,152,900	25,750	0 (0%)	6.26	1.23	4,116	181,920
6	HPG	61,096,500	25,400	-1,250 (-4.69%)	13.02	1.42	1,951	162,465
7	GAS	732,900	67,300	0 (0%)	14.95	2.56	4,502	157,662
8	VHM	5,850,900	37,800	-950 (-2.45%)	5.27	0.70	7,176	155,260
9	VIC	1,534,300	40,000	-650 (-1.6%)	13.09	1.00	3,055	152,946
10	VPB	13,500,000	18,850	-100 (-0.53%)	9.48	1.02	1,988	149,554

TỔP CÁC CỔ PHIẾU ẢNH HƯỞNG TỚI VN-INDEX



TĂNG GIẢM CHỈ SỐ NGÀNH

Ngành	% Index (D)	% Index (YTD)	Số mã
Tất cả	-1.11%	+0.89%	1,599
Tài chính	-0.25%	+2.89%	104
> Tổ chức tín dụng	-0.29%	+3.27%	29
> Dịch vụ tài chính	-0.32%	-1.09%	62
> Bảo hiểm	+1.16%	+5.57%	13
Công nghiệp	-2.75%	+5.64%	389
> Vận tải	-3.34%	+6.43%	132
> Tư liệu sản xuất	-1.15%	+4.28%	213
> Dịch vụ chuyên biệt và thương mại	-1.37%	+0.17%	44
> Bất động sản	-1.37%	-2.12%	141
Tiêu dùng thiết yếu	-0.06%	-3.17%	163
> Thực phẩm, đồ uống và thuốc lá	-0.07%	-3.13%	156
> Đồ gia dụng và cá nhân	-1.12%	+1.15%	6
> Nguyên vật liệu	-1.42%	+2.73%	261
> Tiện ích	-0.12%	+0.14%	149
Tiêu dùng không thiết yếu	-1.08%	+1.88%	260
> Phân phối và bán lẻ hàng lâu bền	-1.05%	+0.53%	124
> Hàng tiêu dùng và trang trí	-1.34%	+5.62%	92
> Dịch vụ tiêu dùng	+1.27%	+2.83%	32
> Xe và linh kiện	-1.35%	+1.84%	12
Viễn thông	-4.74%	-7.26%	48
> Viễn thông	-4.93%	-7.47%	22
> Truyền thông giải trí	-0.46%	-2.44%	26
Công nghệ thông tin	-2.75%	-6.94%	14
> Phần mềm	-2.77%	-6.98%	7
> Phần cứng	+4.63%	+4.93%	5
> Bán dẫn	0%	-3.29%	2
Năng lượng	+0.21%	-6.20%	21
Chăm sóc sức khỏe	+0.11%	+0.51%	49
> Dược phẩm - sinh học	+0.09%	+0.21%	44
> Chăm sóc sức khỏe	+0.51%	+5.25%	5

“Trade World” làm thị trường biến động mạnh

Góc nhìn giao dịch thị trường

Chỉ số VN-Index đóng cửa giảm 11.94 điểm (- 0.94%) trong ngày hôm nay. Hôm nay có vài điểm đáng lưu ý như sau:

(1) Dịch vụ tiêu dùng, bảo hiểm, chăm sóc sức khỏe, năng lượng, dược phẩm sinh học, ...là nhóm tăng giá nhiều nhất trong ngày. Đã tăng được dẫn dắt bởi các cổ như OCH, NVT, DAH, BVH, PVI, PGI, TNH, TMB, CST, PVC, NBC, PVB, PVC, DVN, DMC, OPC... Các điểm cần lưu ý ở những nhóm ngành này:

(i) PVB tăng giá trong ngày:

- ✓ Mẫu hình nền giao dịch là: “White Candle”;
- ✓ Giá tăng khối lượng tăng – Tín hiệu tăng giá có sự hỗ trợ bởi khối lượng;
- ✓ Giá tiệm cận mốc cao mới trong 52 tuần – Tín hiệu tích cực;
- ✓ Giá đang trong sóng 5 tăng giá với mục tiêu 43 – 48;
- ✓ KQKD năm 2024 của PVB không tốt nhưng NĐT kỳ vọng hợp đồng bọc ống Dự án EPC Đường ống dẫn khí Lô B - Ô Môn với Tổng Công ty Cổ phần Dịch vụ Kỹ thuật Dầu khí Việt Nam (mã cổ phiếu PVS) có giá trị gần 426 tỷ đồng (chưa bao gồm VAT), có thời gian thực hiện trong vòng 282 ngày là động lực tăng trưởng trong năm 2025 của công ty (EPS²⁰²⁵ có thể đạt mức 4,000 – 5,000 đ);
- ✓ Xác suất tăng giá ngày mai là 57%;

(ii) TNH tăng giá trong ngày:

- ✓ Mẫu hình nền giao dịch là: “White Opening Marubozu”;
- ✓ Giá tăng khối lượng tăng – Tín hiệu tăng giá có sự hỗ trợ bởi khối lượng;
- ✓ Cổ phiếu chưa vượt kháng cự vùng đỉnh ngày 5/09/2024 và dải băng chưa mở ra – NĐT tiếp tục quan sát khả năng bứt phá của cổ phiếu này trong ngắn hạn;
- ✓ Xác suất giảm giá ngày mai là 54%;

(2) Một số mã cổ phiếu đơn lẻ giao dịch tốt trong ngày như STB, HCM, MSN, BCM, PLX, VCI... Các điểm cần lưu ý ở những nhóm ngành này:

(i) VCI tăng giá trong ngày:

- ✓ Mẫu hình nền giao dịch là: “White Opening Marubozu”;
- ✓ Giá tăng khối lượng tăng – Tín hiệu tăng giá có sự hỗ trợ bởi khối lượng;
- ✓ Giá đang thử thách MA(200) – Một Break out sẽ xác nhận xu hướng tăng giá dài hạn;
- ✓ VCI đã đầu tư khoảng 150 tỷ vào STB và với mức tăng giá STB giai đoạn vừa qua NĐT kỳ vọng VCI có khoản lợi nhuận tốt từ cổ phiếu này đây giá cổ phiếu tăng;
- ✓ Xác suất giảm giá ngày mai là 51%;

(ii) PLX tăng giá trong ngày:

- ✓ Mẫu hình nền giao dịch là: “White Candle”;
- ✓ Giá tăng khối lượng tăng – Tín hiệu tăng giá có sự hỗ trợ bởi khối lượng;
- ✓ Phân kỳ dương giữa giá và RSI(14) – Tín hiệu tích cực;
- ✓ Giá đang ở khu vực kháng cự 41 và NĐT nên thận trọng nếu đưa mua cổ phiếu này bởi chúng tôi cho rằng nghị định kinh doanh xăng dầu 2025 có nhiều điểm mới giúp PLX, OIL kinh doanh tốt hơn nhưng không tạo ra mức lợi nhuận đột biến như các phân tích gần đây. Về cơ bản, mức lãi của các doanh nghiệp như PLX, OIL phụ thuộc nhiều vào khả năng quản trị hàng tồn kho trong bối cảnh giá dầu tăng hay giảm với yêu cầu phải dự trữ hàng tồn kho ở mức tối thiểu theo quy định và thường chỉ có lợi khi giá dầu tăng giá;
- ✓ Xác suất giảm giá ngày mai là 55%;

(3) Viễn thông, vận tải, phần mềm, nguyên vật liệu, dịch vụ chuyên biệt và thương mại, bất động sản, xe và linh kiện, hàng tiêu dùng và trang trí, phân phối bán lẻ hàng lâu bền...là nhóm giảm giá nhiều nhất trong ngày. Đã giảm được dẫn dắt bởi các cổ phiếu như VGI, FOX, CTR, ACV, MVN, HVN, VJC, GMD, VTP, PHP, HPG, HSG, NKG, HSG, BMP, DGC, VHM, VIC, VRE, KDH, KBC, NLG, TCH, DRC, CSM, VEF, TV2, GEX, VGT, MSH, VGG, SAM, RAL, MWG, PNJ, DGW... Các điểm cần lưu ý ở những nhóm ngành này:

(i) VTP giảm giá trong ngày:

- ✓ Mẫu hình nền giao dịch là: “Black Closing Marubozu”;
- ✓ Giá giảm khối lượng tăng - Tín hiệu giảm giá không có sự hỗ trợ bởi khối lượng;
- ✓ Cổ phiếu chạm mục tiêu sóng 5 tăng giá và bắt đầu chu kỳ giảm – NĐT nên thận trọng;
- ✓ VTP về cơ bản sẽ tăng trưởng lợi nhuận trong năm 2025 nhưng mức tăng giá trong thời gian vừa qua đã vượt quá định giá của chúng tôi rất xa và điều này khiến chúng tôi cho rằng đây không phải là cổ phiếu để đầu tư trong giai đoạn hiện tại mà chỉ là đầu cơ theo dòng tiền;
- ✓ Xác suất giảm giá ngày mai là 65%;

(ii) MWG giảm giá trong ngày:

- ✓ Mẫu hình nền giao dịch là: “Black Closing Marubozu”;
- ✓ Giá giảm khối lượng tăng - Tín hiệu giảm giá có sự hỗ trợ bởi khối lượng;
- ✓ Với việc không vượt qua kháng cự 63, cổ phiếu tiếp tục mô hình sóng 5 giảm giá với mục tiêu 47 – 53. Chúng tôi vẫn bị quan với mẫu hình đồ thị hiện tại của MWG;
- ✓ Xác suất giảm giá ngày mai là 58%;

(iii) HSG giảm giá trong ngày:

- ✓ Mẫu hình nền giao dịch là: “Black Closing Marubozu”;
- ✓ Giá giảm khối lượng tăng - Tín hiệu giảm giá có sự hỗ trợ bởi khối lượng;
- ✓ Phân kỳ dương cảnh báo sự đảo chiều giữa giá và RSI(14) – Tín hiệu quan sát;
- ✓ Chúng tôi lưu ý thuế nhập khẩu thép Việt Nam đang chịu là 25% từ nhiệm kỳ 1 của Tổng Thống Trump lên mức áp thuế mới về cơ bản không thay đổi với Việt Nam;
- ✓ Xác suất giảm giá ngày mai là 51%;

PHÂN TÍCH KỸ THUẬT: Hỗ trợ hiện tại là vùng 1,240 – 1,250 điểm

VN-Index dưới góc nhìn kỹ thuật

VN-Index đóng cửa giao dịch tạo thành mẫu hình giao dịch “Black Closing Marubozu”. Khối lượng giao dịch tăng và nằm trên mức trung bình 20 ngày. Theo lý thuyết, thì giá giảm khối lượng giao dịch tăng là mô hình giảm giá có sự hỗ trợ của khối lượng – Tín hiệu tiêu cực.

Các điểm cần lưu ý:

(i) NĐT nước ngoài bán ròng hơn 447 tỷ đồng (Tính cả 3 sàn). Tốp mua ròng khớp lệnh của nước ngoài gồm các mã: STB, MSN, OCB, SSI, FUEVFVND, VCI, TCH, BID, VCG, VPB... Tốp bán ròng khớp lệnh của nước ngoài gồm các mã: HPG, MWG, VCB, CTG, VHM, VTP, DGC, VRE, VNM, DXG...Khối ngoại vẫn tiếp tục bán ròng với quy mô 300 – 400 tỷ/phiên giao dịch. Có lẽ lo ngại chiến tranh thương mại có thể gây bất ổn định nền kinh tế thế giới trong đó Việt Nam là nước nền kinh tế có độ mở cao có thể ảnh hưởng khiến họ vẫn tiếp tục duy trì xu hướng bán ròng trong bối cảnh hiện tại. Thành thực mà nói câu hỏi bao giờ khối ngoại quay trở lại vẫn đang là câu hỏi khó lúc này với chúng tôi hay với các quỹ lớn, các nhà đầu tư...Điều may mắn là quy mô bán ròng đã giảm xuống và điều này chỉ có tác động vừa phải tới thị trường trong ngắn hạn.

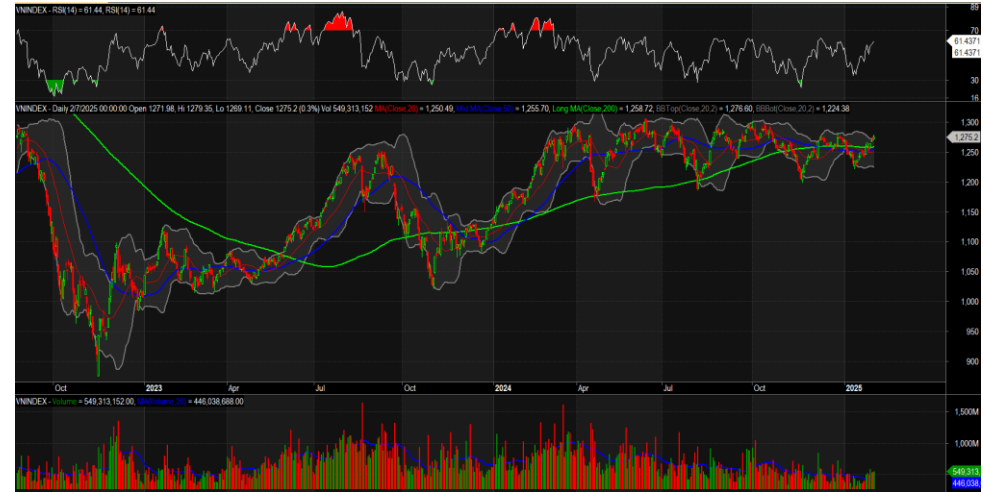
(ii) Với cây nến giảm mạnh hôm nay, một lần nữa chỉ số lại ngập ngừng khi tiến về vùng kháng cự 1,280 điểm và tạo ra tâm lý không mấy tích cực khi không thể vượt lên kháng cự giảm giá trung hạn. Với thông tin về việc Tổng Thống Trump có thể đánh thuế lên ngành thép và nhôm khiến nhóm ngành thép đã điều chỉnh giảm mạnh và kéo thị trường đi xuống. Chúng tôi lưu ý rằng mức thuế nhập khẩu thép của Việt Nam đang ở mức 25% trong khi một số nước như Mexico, EU, Canada, Mexico và Brazil, Anh, Nhật Bản...được miễn thuế. Ngoài ra, về cơ bản ngành sản xuất thép hay nhôm của Mỹ về cơ bản không thể đáp ứng được lượng thiếu hụt nhu cầu nhập khẩu (Chiếm 21% tổng lượng tiêu dùng của Mỹ) trong ngắn hạn. Nước Mỹ hiện tại cũng không đủ năng lực cho chạy các chương trình AI nên việc tăng công suất ngành thép hay nhôm để bù đắp thiếu hụt sản lượng tiêu dùng không thể xảy ra sớm ngay. Do vậy, NĐT nên thận trọng trong việc bán tháo cổ phiếu.

(iii) Về dòng tiền, nhóm ngân hàng vẫn có giao dịch tốt với sự xoay tua tăng giá khi STB hôm nay đã thiết lập mốc cao mới. Với việc VCI mua vào 150 tỷ STB đã khiến nhà đầu tư kỳ vọng nhiều vào xu hướng tăng giá của cổ phiếu này trong giai đoạn tới.

Theo phương pháp phân tích “Price Action” với VN30 chúng ta có 08 mã cho tín hiệu mua, 10 mã cho tín hiệu bán, 12 mã cho tín hiệu đi ngang. BCM, POW, BVH, STB...cho tín hiệu tích cực.

Theo thống kê định lượng, với mẫu hình hôm nay thì phiên giao dịch tiếp theo, VN-Index có xác suất giảm điểm là 52% và 35.7% giá đóng cửa cao hơn giá mở cửa. Dựa trên thống kê, chỉ số giao dịch giảm điểm với giá đóng cửa thấp hơn giá mở cửa vào phiên giao dịch ngày thứ 2. Hỗ trợ là 1,250 điểm và kháng cự là 1,280 điểm.

Biểu đồ chỉ số VN-Index



Biểu đồ cổ phiếu CTG



HỖ TRỢ VÀ KHÁNG CỰ CỔ PHIẾU TRONG NGÀY

CỔ PHIẾU CÓ KHỐI LƯỢNG GIAO DỊCH ĐỘT BIẾN

Ticker	Pivot	BC	TC	NarrowRange	R1	R2	R3	R4	S1	S2	S3	S4
HNX30	471.87	472.86	470.88	NO	473.94	477.98	480.05	484.09	467.83	465.76	461.72	459.65
HNXINDEX	228.5	228.77	228.24	NO	229.07	230.16	230.73	231.82	227.41	226.84	225.75	225.18
UPIINDEX	96.83	96.93	96.73	NO	97.2	97.76	98.13	98.69	96.27	95.9	95.34	94.97
VN30	1333.71	1335.12	1332.29	NO	1340.26	1349.65	1356.2	1365.59	1324.32	1317.77	1308.38	1301.83
VNINDEX	1267	1268.86	1265.13	NO	1270.73	1278.21	1281.94	1289.42	1259.52	1255.79	1248.31	1244.58
VNXALL	2117.01	2117.01	2117.01	YES	2117.01	2117.01	2117.01	2117.01	2117.01	2117.01	2117.01	2117.01
VN30FIM	1331.1	1331.4	1330.8	YES	1337.1	1343.7	1349.7	1356.3	1324.5	1318.5	1311.9	1305.9
VN30F1Q	1340.37	1340.95	1339.78	YES	1346.63	1354.07	1360.33	1367.77	1332.93	1326.67	1319.23	1312.97
VN30F2M	1335.53	1336.25	1334.82	YES	1339.87	1345.63	1349.97	1355.73	1329.77	1325.43	1319.67	1315.33
VN30F2Q	1340.5	1341.3	1339.7	YES	1345.4	1351.9	1356.8	1363.3	1334	1329.1	1322.6	1317.7
ACB	25.82	25.83	25.81	YES	26.13	26.47	26.78	27.12	25.48	25.17	24.83	24.52
BCM	71.27	71.45	71.08	NO	72.53	74.17	75.43	77.07	69.63	68.37	66.73	65.47
BID	40.55	40.65	40.45	NO	41	41.65	42.1	42.75	39.9	39.45	38.8	38.35
BVH	52.63	52.5	52.77	NO	53.67	54.43	55.47	56.23	51.87	50.83	50.07	49.03
CTG	40.48	40.57	40.39	NO	40.92	41.53	41.97	42.58	39.87	39.43	38.82	38.38
FPT	143.17	143.75	142.58	NO	144.33	146.67	147.83	150.17	140.83	139.67	137.33	136.17
GVR	29	29.1	28.9	NO	29.2	29.6	29.8	30.2	28.6	28.4	28	27.8
GAS	67.27	67.25	67.28	YES	67.63	67.97	68.33	68.67	66.93	66.57	66.23	65.87
HDB	22.65	22.67	22.63	NO	22.8	23	23.15	23.35	22.45	22.3	22.1	21.95
HPG	25.77	25.95	25.58	NO	26.13	26.87	27.23	27.97	25.03	24.67	23.93	23.57
MBB	22.87	22.85	22.88	YES	23.28	23.67	24.08	24.47	22.48	22.07	21.68	21.27
MSN	68.77	68.75	68.78	YES	69.73	70.67	71.63	72.57	67.83	66.87	65.93	64.97
MWG	57.7	57.85	57.55	NO	58	58.6	58.9	59.5	57.1	56.8	56.2	55.9
PLX	40.25	40.17	40.33	NO	40.9	41.4	42.05	42.55	39.75	39.1	38.6	37.95
POW	11.87	11.9	11.83	NO	11.93	12.07	12.13	12.27	11.73	11.67	11.53	11.47
SAB	52.2	52.2	52.2	YES	52.4	52.6	52.8	53	52	51.8	51.6	51.4
SHB	10.55	10.55	10.55	YES	10.6	10.65	10.7	10.75	10.5	10.45	10.4	10.35
SSB	18.5	18.4	18.6	NO	18.9	19.1	19.5	19.7	18.3	17.9	17.7	17.3
SSI	24.9	24.9	24.9	YES	25.15	25.4	25.65	25.9	24.65	24.4	24.15	23.9
STB	38.17	38.03	38.31	NO	39.13	39.82	40.78	41.47	37.48	36.52	35.83	34.87
TCB	25.82	25.85	25.78	NO	26.18	26.62	26.98	27.42	25.38	25.02	24.58	24.22
TPB	16.65	16.6	16.7	NO	16.95	17.15	17.45	17.65	16.45	16.15	15.95	15.65
VCB	92.33	92.4	92.27	YES	92.77	93.33	93.77	94.33	91.77	91.33	90.77	90.33
VHM	38.12	38.28	37.96	NO	38.43	39.07	39.38	40.02	37.48	37.17	36.53	36.22
VIB	20.58	20.63	20.54	NO	20.92	21.33	21.67	22.08	20.17	19.83	19.42	19.08
VIC	40.12	40.17	40.06	NO	40.23	40.47	40.58	40.82	39.88	39.77	39.53	39.42
VJC	97.17	97.35	96.98	NO	97.63	98.47	98.93	99.77	96.33	95.87	95.03	94.57
VNM	60.8	60.9	60.7	NO	61	61.4	61.6	62	60.4	60.2	59.8	59.6
VPB	18.9	18.92	18.88	NO	19.05	19.25	19.4	19.6	18.7	18.55	18.35	18.2
VRE	16.63	16.65	16.62	NO	16.72	16.83	16.92	17.03	16.52	16.43	16.32	16.23

Ticker	Volume	AvgVolume 10 Days	Change %	Daily Returns %
HPG	61,096,500	13,142,780	465	-4.69
STB	21,128,100	8,147,770	259	2.67
TPB	17,700,200	7,947,300	223	1.21
HCM	14,471,800	5,678,470	254.85	0.52
VCI	14,434,300	6,499,550	222	0.58
ACB	14,032,400	5,756,330	244	0.39
HSG	13,198,800	3,123,190	422.61	-4.52
NKG	10,231,800	4,335,880	236	-3.57
ORS	8,672,600	4,057,180	214	2.79
MSR	8,333,400	1,042,310	799.51	7.48
IJC	3,781,100	1,860,120	203	2.11
SMC	3,755,600	948,730	396	-6.8
HDC	3,144,600	1,185,830	265	-1.03
VTP	2,652,400	633,830	418	-6.98
OIL	2,317,400	890,320	260.29	1.57
DGC	2,288,800	1,025,960	223	-3.15
SVN	2,147,000	151,270	1,419	8.33
NRC	2,133,300	730,110	292	9.3
FUEVFNVD	2,085,400	684,740	305	-0.09
PLX	2,002,500	667,030	300.21	1.38
VGT	1,888,300	920,210	205	-4.96
PVC	1,864,400	478,470	390	0.92
CMG	1,854,100	872,990	212	-2
TTF	1,758,500	837,190	210	0
VGI	1,734,900	856,840	202.48	-5.12
GIL	1,698,100	420,420	404	-6.44
TNG	1,685,000	805,790	209	-2.93
TNH	1,533,200	747,520	205	0.76
GKM	1,529,100	609,730	251	9.52
JVC	1,493,500	622,360	240	2.53
DFF	1,239,100	323,850	383	-5
DDG	1,225,600	591,750	207	9.68
DST	1,035,900	190,090	545	8.77
DGT	999,900	235,380	425	6.9
NBC	970,100	102,940	942	9.43
TSC	961,000	238,300	403	2.77
AAV	956,200	281,960	339	1.45
TTN	952,200	372,610	256	-3.96
BMC	920,900	249,790	369	5.81
QTP	876,900	134,170	654	1.47

- Resistance và Support: Là các hỗ trợ và kháng cự trong ngày của cổ phiếu. Nhà đầu tư khi mua bán thì cần theo các vùng giá hỗ trợ hay kháng cự.
- Pivot: Là nơi xác nhận xu hướng đảo chiều của cổ phiếu.

- Lưu ý: TCB, ORS... có khối lượng giao dịch đột biến lớn

DANH MỤC KHUYẾN NGHỊ MUA BÁN CỦA SMART INVEST

Ngày khuyến nghị	Mã CK	Khuyến nghị hành động	Giá mua/bán	Hiệu suất sinh lời	Ghi chú
6-Feb	MSH	Mua	≤ 55	10% -20%	Sóng 5 tăng giá hình thành
6-Feb	MSR	Mua	≤ 14	10% -20%	Kết thúc 5 sóng giảm, hình thành sóng tăng giá/ Cổ phiếu mang tính đầu cơ
6-Feb	MML	Mua	≤ 31.4	10% -20%	Mô hình đáy vòng

Các lưu ý cần chú ý:

- Hôm nay chúng tôi **KHÔNG MỞ MUA CỔ PHIẾU MỚI**;

Tin tức kinh tế, vĩ mô

- Thị trường ngoại tệ:** Trong tuần từ 03/02 - 07/02, tỷ giá trung tâm được NHNN điều chỉnh tăng mạnh ở hầu hết các phiên. Chốt ngày 07/02, tỷ giá trung tâm được niêm yết ở mức 24.462 VND/USD, tăng tới 137 đồng so với phiên cuối tuần trước đó. NHNN tiếp tục niêm yết tỷ giá mua giao ngay ở mức 23.400 VND/USD và tỷ giá bán giao ngay ở mức 25.450 VND/USD. Tỷ giá LNH trong tuần từ 03/02 - 07/02 biến động tăng – giảm đan xen qua các phiên. Kết thúc phiên 07/02, tỷ giá LNH đóng cửa tại 25.310, tăng mạnh 210 đồng so với phiên cuối tuần trước đó. Tỷ giá trên thị trường tự do tuần qua tăng mạnh phiên đầu tuần rồi giảm dần trở lại. Chốt phiên 07/02, tỷ giá tự do tăng 130 đồng ở cả hai chiều mua vào và bán ra so với phiên cuối tuần trước đó, giao dịch tại 25.580 VND/USD và 25.680 VND/USD.
- Thị trường tiền tệ LNH:** Tuần từ 03/02 - 07/02, lãi suất VND LNH biến động tăng – giảm mạnh ở tất cả các kỳ hạn. Chốt ngày 07/02, lãi suất VND LNH giao dịch ở mức: ON 4,50% (-0,32 đpt); 1W 4,68% (-0,19 đpt); 2W 4,80% (-0,13 đpt); 1M 4,90% (-0,20 đpt). Lãi suất USD LNH giảm ở tất cả các kỳ hạn trong tuần qua. Phiên 07/02, lãi suất USD LNH, giao dịch tại: ON 4,37% (-0,01 đpt); 1W 4,42% (-0,05 đpt); 2W 4,51% (-0,03 đpt) và 1M 4,58% (-0,02 đpt).
- Thị trường mở:** Trên thị trường mở tuần qua từ 03/02 - 07/02, ở kênh cầm cố, NHNN chào thầu kỳ hạn 7 ngày với khối lượng là 109.000 tỷ đồng, lãi suất giữ ở mức 4,0%. Có 95.073,92 tỷ trúng thầu và có 73.613,26 tỷ đồng đáo hạn trong tuần qua trên kênh cầm cố. NHNN chào thầu tín phiếu NHNN đầu thầu lãi suất ở kỳ hạn 7 ngày. Có 16.999,8 tỷ đồng trúng thầu, lãi suất ở mức 4,0%. Có 29.849,6 tỷ đồng tín phiếu đáo hạn trong tuần qua. Như vậy, NHNN bơm ròng 34.310,46 tỷ đồng ra thị trường trong tuần qua bằng kênh thị trường mở. Có 155.040,62 tỷ đồng lưu hành trên kênh cầm cố, có 16.999,8 tỷ đồng tín phiếu NHNN lưu hành trên thị trường.

Cách thức chốt lời và dừng lỗ

- Các mã trong danh mục chúng tôi khuyến nghị khi đạt hiệu suất sinh lời kỳ vọng nhà đầu tư có thể chốt lời hoặc đặt Trailing Stop (Các lệnh duy trì mức lãi mong muốn để đảm bảo tỷ lãi khi thị trường đảo chiều sau khi đã có lãi đạt kỳ vọng và để tài khoản nuôi lãi chạy).

Nguyên tắc dừng lỗ. Nhà đầu tư có thể lựa chọn các nguyên tắc dừng lỗ sau tùy theo quan điểm lựa chọn:

- Đặt mức dừng lỗ bằng ½ mức lợi nhuận trung bình mà mình kiếm được hàng năm;
- Đặt mức dừng lỗ theo điểm “Uncle”: Ngưỡng mà bản thân không thể chịu đựng được;
- Đặt mức dừng lỗ 10% ;



Thâm hụt ngân sách Q1 trong niên độ 2024 – 2025 của Mỹ đạt mức cao kỷ lục

Budget Totals, October–January

Billions of Dollars

	Actual, FY 2024	Preliminary, FY 2025	Estimated Change
Receipts	1,585	1,596	11
Outlays	<u>2,117</u>	<u>2,434</u>	<u>317</u>
Deficit (-)	-532	-838	-306

Data sources: Congressional Budget Office; Department of the Treasury. Based on the *Monthly Treasury Daily Treasury Statements* for January 2025.

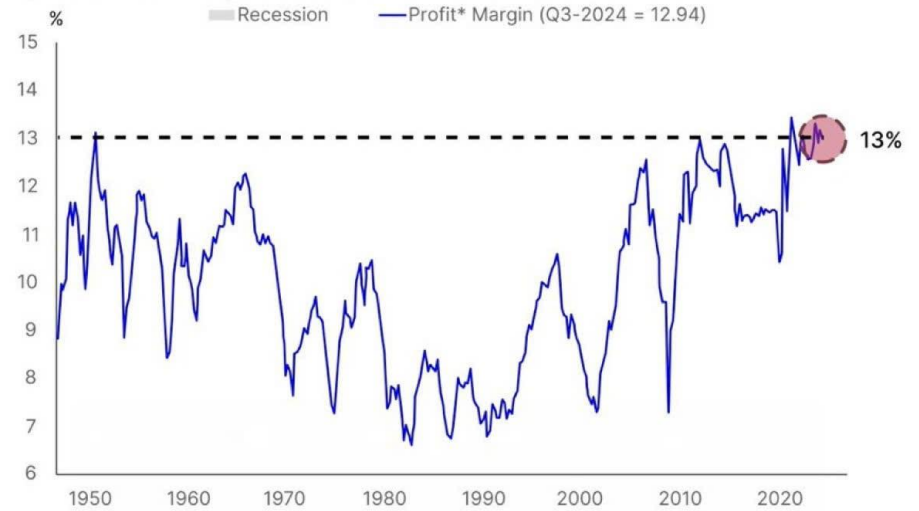
FY = fiscal year.

Biên lợi nhuận doanh nghiệp Mỹ đạt mức cao kỷ lục/GDP

US Corporate Profit Margin



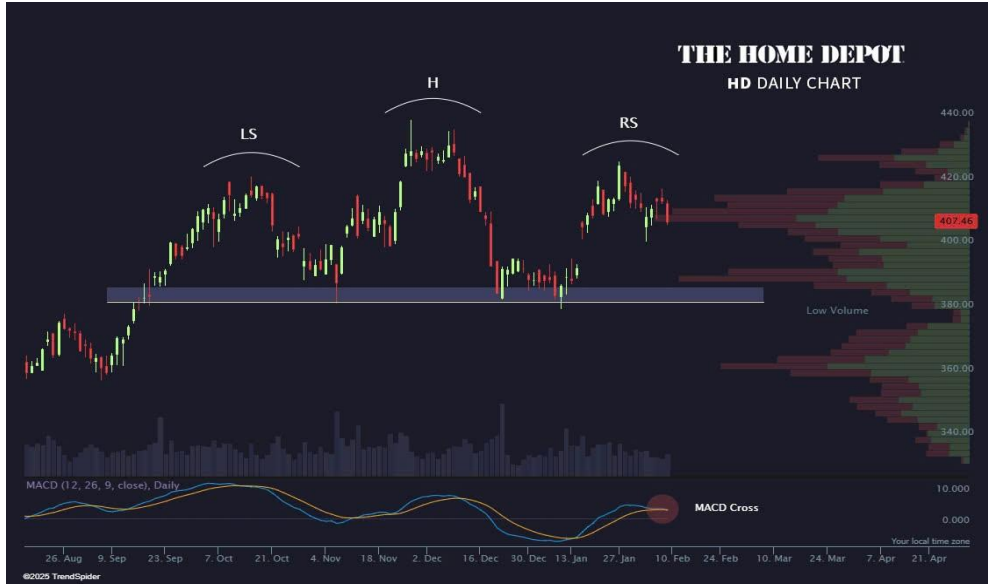
Corporate Profit Margins as % of GDP



Date: 1947 Through 31st January 2025.
Source: LSEG Datastream, Yardeni Research, Bureau of Economic Analysis, Bravos Research.



Mô hình vai đầu vai đảo chiều ở đỉnh hình thành với Home Depot



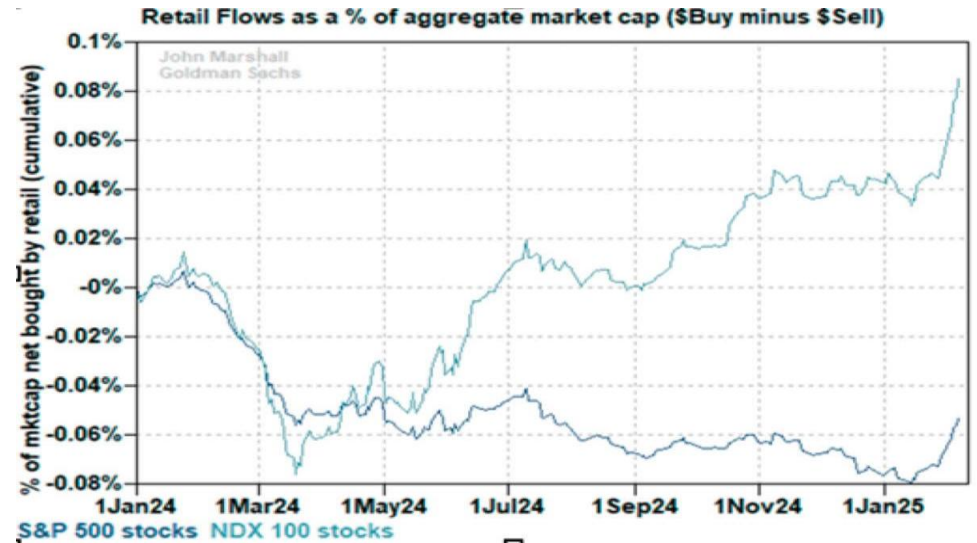
S&P 500 sẽ có Break out hay Break Down trước ?



Instacart sẽ hình thành mốc cao mới ?



Các nhà đầu tư cá nhân tiếp tục giao dịch sôi động khi dò đáy cổ phiếu công nghệ



Kết luận: Dự báo các chỉ số chính sẽ tăng điểm vào phiên tới nay.

(*)**Bản quyền:** Bản tin này được bảo vệ bản quyền Công ty Cổ phần Chứng Khoán Smart Invest bởi luật pháp Việt Nam và các luật lệ, công ước khác. Mọi hình thức sao chép, tái bản, sử dụng trên các phương tiện truyền thông đối với Bản tin này cần được sự đồng thuận của Công ty cổ phần chứng khoán Smart Invest

Tuyên bố miễn trách nhiệm: Những dữ liệu trong Bản tin này được dựa trên và dẫn xuất từ những nguồn thông tin đại chúng và được cho là đáng tin cậy; tuy nhiên chúng tôi không bảo đảm và cam kết về tính chính xác và thích hợp của các thông tin đó đối với mọi đối tượng người dùng Dữ liệu trong Bản tin có thể thay đổi mà không cần báo trước Bản tin được viết cho mục đích cung cấp thông tin, không bao gồm bất cứ một khuyến nghị mua bán nào hướng tới mọi loại công cụ tài chính và cam kết trong bất kỳ chiến lược giao dịch nào Công ty cổ phần chứng khoán Smart Invest miễn trách đối với mọi hình thức hiểu và sử dụng Bản tin.



CTCP CHỨNG KHOÁN SMART INVEST (AAS)

 <https://www.aas.com.vn>

 Tổng đài: 1900 1811

 trungtamcskh@aas.com.vn

Mở tài khoản ngay

