



MARKET INSIGHTS REPORTS

09.12.2024

GIAO DỊCH THẬN TRỌNG VỚI BIÊN ĐỘ
HẸP



NỘI DUNG CHÍNH

03 - 04 CHUYÊN ĐỘNG THỊ TRƯỜNG

05 TTCK VIỆT NAM – GÓC NHÌN GIAO DỊCH THỊ TRƯỜNG

06 PHÂN TÍCH KỸ THUẬT

Tái tích lũy sau khi vượt kênh giảm giá

07 HỖ TRỢ VÀ KHÁNG CỰ CỔ PHIẾU TRONG NGÀY

07 CỔ PHIẾU CÓ KHỐI LƯỢNG GIAO DỊCH ĐỘT BIẾN

08 DANH MỤC KHUYẾN NGHỊ MUA BÁN CỦA SMART INVEST

08 TIN TỨC KINH TẾ VĨ MÔ

09 BIỂU ĐỒ TRONG NGÀY

Mỗi khi CNBC gọi S&P 500 là khủng hoảng thị trường đều tăng giá dữ dội

Chính sách tiền tệ của Trung Quốc trong 30 năm qua

10 TTCK MỸ

Dự báo các chỉ số chính giao dịch sẽ giảm điểm vào phiên giao dịch tới nay.

CHUYỂN ĐỘNG THỊ TRƯỜNG

THỊ TRƯỜNG TRONG NGÀY



ĐỘ RỘNG THỊ TRƯỜNG

HOSE

Tổng số cổ phiếu giao dịch	466
Số cổ phiếu không có giao dịch	0
Số cổ phiếu tăng giá	235
Số cổ phiếu giảm giá	146
Số cổ phiếu giữ nguyên giá	85

HNX

Tổng số cổ phiếu giao dịch	226
Số cổ phiếu không có giao dịch	0
Số cổ phiếu tăng giá	95
Số cổ phiếu giảm giá	69
Số cổ phiếu giữ nguyên giá	62

UPCOM

Tổng số cổ phiếu giao dịch	372
Số cổ phiếu không có giao dịch	0
Số cổ phiếu tăng giá	157
Số cổ phiếu giảm giá	108
Số cổ phiếu giữ nguyên giá	107

GIAO DỊCH NHÀ ĐẦU TƯ NƯỚC NGOÀI

HOSE

	Mua	Bán	Mua-Bán
Khối lượng	34,971.07	35,816.61	(845.55)
% KL toàn thị trường	4.60%	4.71%	
Giá trị	1,001,048	1,482,145	(481,097)
% GT toàn thị trường	5.97%	8.83%	

HNX

	Mua	Bán	Mua-Bán
Khối lượng	1,388.70	1,713.12	(324.42)
% KL toàn thị trường	4.60%	4.71%	
Giá trị	36,933	41,105	(4,172)
% GT toàn thị trường	3.51%	3.90%	

UPCOM

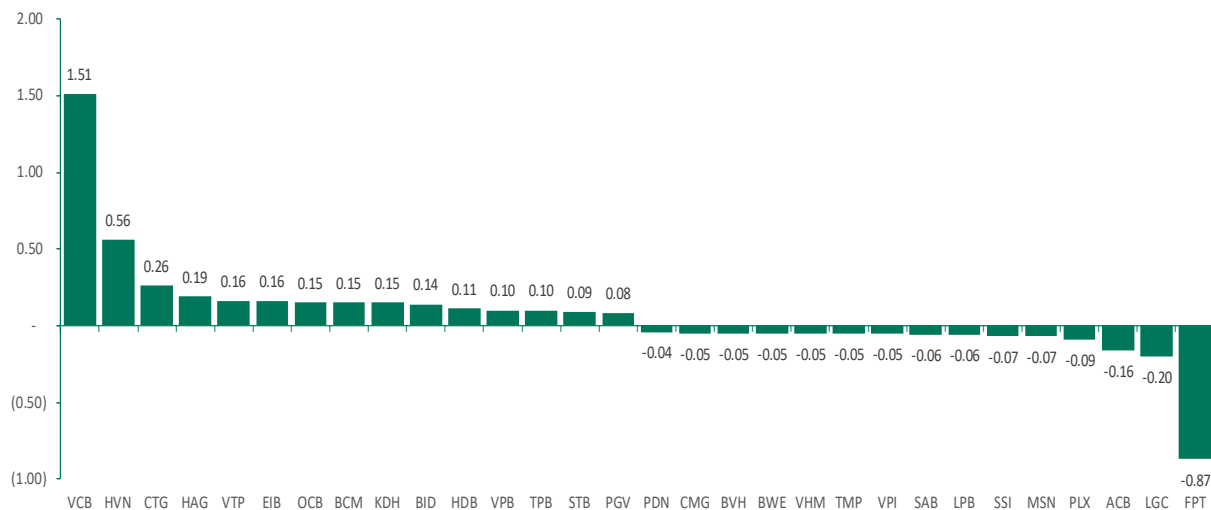
	Mua	Bán	Mua-Bán
Khối lượng	471.60	826.71	(355.11)
% KL toàn thị trường	1.15%	2.02%	
Giá trị	23,307	25,568	(2,261)
% GT toàn thị trường	3.33%	3.65%	

CHUYỂN ĐỘNG THỊ TRƯỜNG

TOP 10 VỐN HÓA

STT	Mã CK	KL	Giá	Thay đổi	P/E	P/B	EPS	Vốn hóa
1	VCB	1,957,500	95,300	1,100 (1.17%)	15.39	2.80	6,194	532,640
2	BID	1,717,700	46,700	100 (0.21%)	11.12	1.92	4,201	266,210
3	FPT	4,539,000	147,000	-2,500 (-1.67%)	26.01	6.07	5,652	216,247
4	CTG	4,392,500	36,450	200 (0.55%)	8.83	1.39	4,128	195,736
5	HPG	15,948,700	27,650	50 (0.18%)	13.63	1.58	2,028	176,856
6	TCB	7,597,400	24,150	0 (0%)	4.60	1.18	5,254	170,616
7	VHM	3,619,100	41,450	-50 (-0.12%)	8.84	0.84	4,691	170,252
8	GAS	395,900	69,300	100 (0.14%)	14.34	2.72	4,831	162,347
9	VIC	3,341,600	41,850	0 (0%)	16.79	0.97	2,492	160,020
10	VPB	19,955,200	19,400	50 (0.26%)	11.55	1.08	1,679	153,918

TỔP CÁC CỔ PHIẾU ẢNH HƯỞNG TỚI VN-INDEX



TĂNG GIẢM CHỈ SỐ NGÀNH

Ngành	% Index (D)	% Index (YTD)	Số mã
Tất cả	+0.37%	+46.03%	1,600
▼ Tài chính	+0.41%	+21.19%	104
▶ Tổ chức tín dụng	+0.49%	+22.92%	29
▶ Dịch vụ tài chính	-0.01%	+6.40%	62
▶ Bảo hiểm	-0.22%	+29.00%	13
▶ Bất động sản	+0.44%	-0.15%	142
▼ Công nghiệp	+0.37%	+92.79%	388
▶ Vận tải	+0.49%	+131.25%	132
▶ Tư liệu sản xuất	+0.35%	+21.78%	212
▶ Dịch vụ chuyên biệt và thương mại	-1.51%	+140.74%	44
▼ Tiêu dùng thiết yếu	+0.51%	+46.11%	162
▶ Thực phẩm, đồ uống và thuốc lá	+0.51%	+46.49%	155
▶ Đồ gia dụng và cá nhân	+1.19%	+30.66%	6
▶ Nguyên vật liệu	+0.39%	+21.13%	259
▶ Tiện ích	+0.25%	+5.33%	148
▼ Tiêu dùng không thiết yếu	+0.03%	+30.15%	264
▶ Phân phối và bán lẻ hàng lâu bền	-0.03%	+35.17%	126
▶ Hàng tiêu dùng và trang trí	+0.09%	+25.49%	93
▶ Dịch vụ tiêu dùng	+0.39%	-7.19%	33
▶ Xe và linh kiện	+0.75%	-9.29%	12
▼ Viễn thông	+1.16%	+311.14%	49
▶ Viễn thông	+1.20%	+385.57%	22
▶ Truyền thông giải trí	+0.30%	-28.03%	27
▼ Công nghệ thông tin	-1.67%	+74.77%	14
▶ Phần mềm	-1.68%	+75.14%	7
▶ Phần cứng	+2.66%	+13.26%	5
▶ Bán dẫn	0%	+1.59%	2
▶ Năng lượng	+2.17%	+33.79%	21
▼ Chăm sóc sức khỏe	-0.99%	+28.21%	49
▶ Dược phẩm - sinh học	-1.01%	+31.07%	44

Góc nhìn giao dịch thị trường

Chỉ số VN-Index đóng cửa tăng 3.70 điểm (+ 0.29%) trong ngày hôm nay. Hôm nay có vài điểm đáng lưu ý như sau:

(1) Năng lượng, viễn thông, xe và linh kiện, thực phẩm đồ uống và thuốc lá, vận tải, tổ chức tín dụng, bất động sản, nguyên vật liệu, tư liệu sản xuất, tiện ích... là nhóm tăng giá nhiều nhất trong ngày. Đà tăng được dẫn dắt bởi các cổ như BSR, PVD, PVS, VGI, DRC, CSM, MCH, QNS, HAG, VHC, ANV, MPC, HVN, PHT, VTP, VOS, VCB, BID, CTG, VIB, VPB, STB, HDB, DXG, KDH, BCM, HDG, TCH, CEO, DIG, HPG, GVR, DGC, MSR, HSG, VEA, LCG, VCG, CTD, DPG, CTI, GAS, POW, QTP... Các điểm cần lưu ý ở những nhóm ngành này:

(i) PVD tăng giá trong ngày:

- ✓ Mẫu hình nền giao dịch là: “White Opening Marubozu”;
- ✓ Giá tăng khối lượng giảm – Tín hiệu tăng giá không có sự hỗ trợ bởi khối lượng;
- ✓ RSI(14) thiết lập mốc cao mới gợi ý khả năng giá tiếp tục đi lên;
- ✓ Dải băng trên chưa mở vẫn cản trở đà tăng của giá – Tín hiệu cần thêm thời gian;
- ✓ Mô hình hai đáy với phân kỳ dương cảnh báo sự đảo chiều – Tín hiệu tích cực;
- ✓ Xác suất tăng giá ngày mai là 54%;

(ii) HAG tăng giá trong ngày:

- ✓ Mẫu hình nền giao dịch là: “Long White Candle”;
- ✓ Giá tăng khối lượng tăng – Tín hiệu tăng giá có sự hỗ trợ bởi khối lượng;
- ✓ Giá đóng cửa vượt lên kháng cự MA(200) – Tín hiệu tích cực;
- ✓ Giá thiết lập mốc cao mới trong 3 tháng qua – Tín hiệu tích cực;
- ✓ Giá đang trong sóng 5 tăng giá với mục tiêu 13 – 15;
- ✓ Xác suất giảm giá ngày mai là 53%;

(iii) VHC tăng giá trong ngày:

- ✓ Mẫu hình nền giao dịch là: “White Opening Marubozu”;
- ✓ Giá tăng khối lượng giảm – Tín hiệu tăng giá không có sự hỗ trợ bởi khối lượng;
- ✓ Dải băng trên mở ra hỗ trợ giá tăng – Tín hiệu tích cực;
- ✓ *Xuất khẩu thủy sản vừa quay trở lại mốc 1 tỷ USD/tháng sau hơn 2 năm và xuất khẩu cá tra tiếp tục bứt phá mạnh với sản lượng đạt 98 ngàn tấn tăng 21% YoY về sản lượng và 17.1% YoY về giá trị. Riêng xuất khẩu cá tra sang Mỹ tăng 65.1% về giá trị;*
- ✓ Xác suất giảm giá ngày mai là 61%;

(iv) DXG tăng giá trong ngày:

- ✓ Mẫu hình nền giao dịch là: “White Opening Marubozu”;
- ✓ Giá tăng khối lượng tăng – Tín hiệu tăng giá có sự hỗ trợ bởi khối lượng;
- ✓ Dải băng trên mở ra hỗ trợ giá lên – Tín hiệu tích cực;

- ✓ Cổ phiếu vẫn trong sóng 5 tăng giá với mục tiêu 19 -21;
- ✓ Xác suất giảm giá ngày mai là 61%;

(v) VIB tăng giá trong ngày:

- ✓ Mẫu hình nền giao dịch là: “Doji”;
- ✓ Giá tăng khối lượng giảm – Tín hiệu tăng giá không có sự hỗ trợ bởi khối lượng;
- ✓ Cổ phiếu trong sóng 5 tăng giá với mục tiêu 21 – 24;
- ✓ Giá đang tái tích lũy trước kháng cự ngắn hạn thiết lập từ tháng 10/2024 – Tín hiệu quan sát;
- ✓ Xác suất tăng giá ngày mai là 62%;

(vi) CTD tăng giá trong ngày:

- ✓ Mẫu hình nền giao dịch là: “White Candle”;
- ✓ Giá tăng khối lượng tăng – Tín hiệu tăng giá có sự hỗ trợ bởi khối lượng;
- ✓ Dải băng thắt chặt cảnh báo sự biến động mạnh sắp diễn ra – Tín hiệu quan sát;
- ✓ Xác suất tăng giá ngày mai là 56%;

(vii) VCG tăng giá trong ngày:

- ✓ Mẫu hình nền giao dịch là: “Bullish Harami”;
- ✓ Giá tăng khối lượng giảm – Tín hiệu tăng giá không có sự hỗ trợ bởi khối lượng;
- ✓ Cổ phiếu đang trong sóng 3 tăng giá với mục tiêu 20;
- ✓ Xác suất giảm giá ngày mai là 56%;

(2) Phần mềm, dược phẩm, chăm sóc sức khỏe, bảo hiểm, phân phối bán lẻ hàng lâu bền, dịch vụ tài chính ... là nhóm giảm giá nhiều nhất trong ngày. Đà giảm được dẫn dắt bởi các cổ phiếu như FPT, CMG, DVN, TNH, PLX, DGW, SSI, VND, BSI, MBS... Các điểm cần lưu ý ở những nhóm ngành này:

(i) DGW giảm giá trong ngày:

- ✓ Mẫu hình nền giao dịch là: “Long Black Candle”;
- ✓ Giá giảm khối lượng giảm - Tín hiệu giảm giá không có sự hỗ trợ bởi khối lượng;
- ✓ Dải băng trên chưa mở cản trở đà tăng của giá;
- ✓ MA(50) vẫn đóng vai trò là ngưỡng kháng cự mạnh lúc này tương ứng với mốc giá 44;
- ✓ Xác suất tăng giá ngày mai là 54%;

(ii) PLX giảm giá trong ngày:

- ✓ Mẫu hình nền giao dịch là: “Black Opening Marubozu”;
- ✓ Giá giảm khối lượng giảm - Tín hiệu giảm giá không có sự hỗ trợ bởi khối lượng;
- ✓ PLX vẫn là mô hình vận động tiêu cực với Break Down MA(200) sau đó có PullBack chạm lại kháng cự MA(200) và tiếp tục điều chỉnh giảm – Tín hiệu đứng ngoài quan sát cổ phiếu;
- ✓ Xác suất tăng giá ngày mai là 50%;

PHÂN TÍCH KỸ THUẬT: Tái tích lũy sau khi vượt kênh giảm giá

VN-Index dưới góc nhìn kỹ thuật

VN-Index đóng cửa giao dịch tạo thành mẫu hình giao dịch “Small White Candle”. Khối lượng giao dịch giảm nhưng vẫn nằm trên mức trung bình 20 ngày. Theo lý thuyết, thì giá tăng khối lượng giao dịch giảm không phải là mô hình tăng giá có sự hỗ trợ của khối lượng – Tín hiệu không quá tích cực.

Các điểm cần lưu ý:

(i) NĐT nước ngoài bán ròng hơn 488 tỷ đồng (Tính cả 3 sàn). Tốp mua ròng khớp lệnh của nước ngoài gồm các mã: MSN, DXG, TCB, SIP, VHC, VCI, KDH, HDG, PDR, NKG... Tốp bán ròng khớp lệnh của nước ngoài gồm các mã: FPT, KBC, CMG, VNM, DGC, MWG, SSI, VND, VCB, VRE... Về cơ bản khối ngoại vẫn mua bán ròng đan xen chứ không tạo thành xu thế mua ròng trong bối cảnh hiện tại.

(ii) VN-Index có phiên tăng giá và đóng cửa vượt ngưỡng kháng cự trung hạn thiết lập từ tháng 10/2024 tuy nhiên nền giao dịch lại là một cây nến đỏ với áp lực tăng mạnh về cuối giờ. Về cơ bản đây không phải là cây nến vượt kháng cự hoàn hảo. Như đã chia sẻ trong báo cáo ngày hôm qua, vẫn có khoảng 33% FTD vẫn giao dịch thất bại và chúng ta cần chờ từ 1-5 phiên sau ngày FTD để đánh giá xung lực thị trường. Tuy nhiên, ngay cả khi FTD có lẽ xu hướng Sideway Up vẫn là xu hướng chủ đạo của thị trường trong giai đoạn hiện tại.

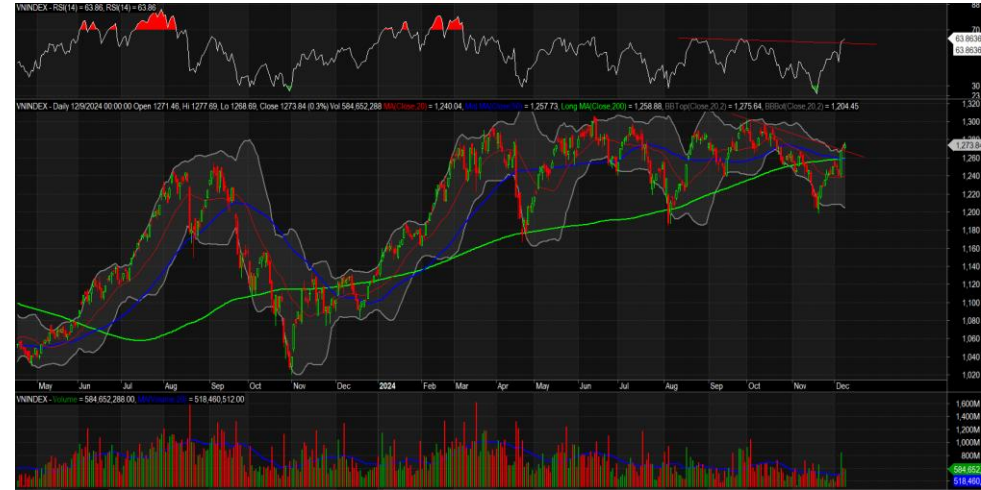
(iii) Xét ngắn hạn, VN-Index vẫn đang giao dịch theo kiểu tái tích lũy sau khi vượt kháng cự thiết lập từ tháng 10/2024. Về cơ bản chúng ta tiếp tục chờ đợi.

(iv) Về xu hướng dòng tiền chúng ta thấy dòng tiền đổ vào nhóm ngành bất động sản. Kiểu giao dịch một phiên vẫn tiếp tục tiếp diễn. Như chia sẻ, chúng ta chứng kiến sự xoay tua nhanh, phân hoá cao không phù hợp các nhà đầu tư giao dịch T+ vẫn là xu hướng chủ đạo lúc này. Phần lớn các cổ phiếu trên sàn vẫn tăng giá sau 2-3 tháng (tức đáy sau cao hơn đáy trước và đỉnh sau cao hơn đỉnh trước).

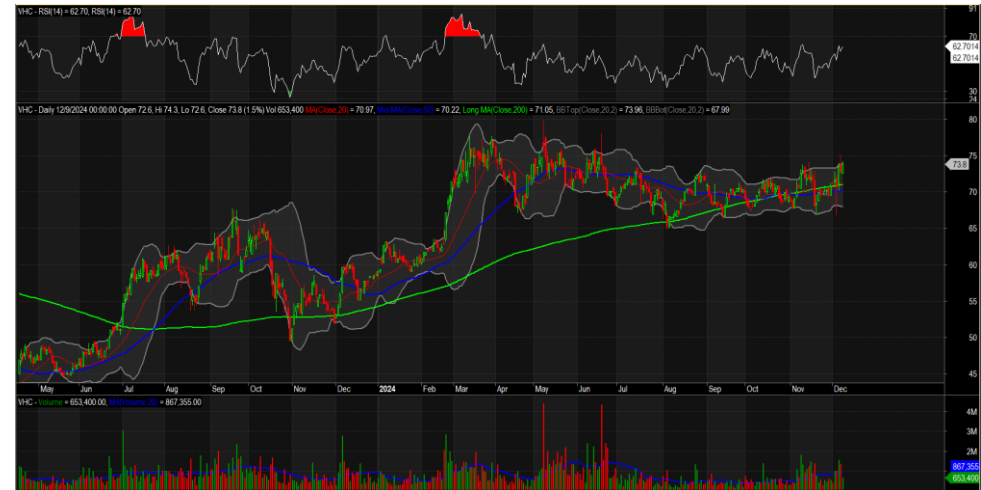
Theo phương pháp phân tích “Price Action” với VN30 chúng ta có 13 mã cho tín hiệu mua, 06 mã cho tín hiệu bán, 11 mã cho tín hiệu đi ngang. SAB, BCM, BID, VCB, CTG... cho tín hiệu tích cực.

Theo thống kê định lượng, với mẫu hình hôm nay thì phiên giao dịch tiếp theo, VN-Index có xác suất giảm điểm là 52% và 66.67% giá đóng cửa cao hơn giá mở cửa. Dựa trên thống kê, chỉ số giao dịch sẽ giảm điểm với giá đóng cửa cao hơn giá mở cửa vào phiên giao dịch ngày thứ 3. Hỗ trợ là 1,230 điểm và kháng cự là 1,300 điểm.

Biểu đồ chỉ số VN-Index



Biểu đồ cổ phiếu VHC



HỖ TRỢ VÀ KHÁNG CỰ CỔ PHIẾU TRONG NGÀY

Ticker	Pivot	BC	TC	NarrowRange	R1	R2	R3	R4	S1	S2	S3	S4
HNX30	490.14	490.82	489.47	NO	491.73	494.65	496.24	499.16	487.22	485.63	482.71	481.12
HNXINDEX	229.28	229.32	229.25	YES	230.06	230.91	231.69	232.54	228.43	227.65	226.8	226.02
UPIINDEX	92.78	92.71	92.85	YES	93.13	93.35	93.7	93.92	92.56	92.21	91.99	91.64
VN30	1336.58	1336.79	1336.38	YES	1342.65	1349.11	1355.18	1361.64	1330.12	1324.05	1317.59	1311.52
VNINDEX	1273.41	1273.19	1273.62	YES	1278.12	1282.41	1287.12	1291.41	1269.12	1264.41	1260.12	1255.41
VNXALL	2051.79	2051.79	2051.79	YES	2051.79	2051.79	2051.79	2051.79	2051.79	2051.79	2051.79	2051.79
VN30FIM	1342.57	1343.9	1341.23	YES	1349.23	1358.57	1365.23	1374.57	1333.23	1326.57	1317.23	1310.57
VN30F1Q	1347.77	1348.1	1347.43	YES	1354.33	1361.57	1368.13	1375.37	1340.53	1333.97	1326.73	1320.17
VN30F2M	1347.77	1349	1346.53	YES	1354.03	1362.77	1369.03	1377.77	1339.03	1332.77	1324.03	1317.77
VN30F2Q	1348.37	1350.05	1346.68	NO	1358.13	1371.27	1381.03	1394.17	1335.23	1325.47	1312.33	1302.57
BCM	67.67	67.55	67.78	NO	68.23	68.57	69.13	69.47	67.33	66.77	66.43	65.87
BID	46.77	46.8	46.73	YES	46.93	47.17	47.33	47.57	46.53	46.37	46.13	45.97
ACB	25.5	25.5	25.5	YES	25.65	25.8	25.95	26.1	25.35	25.2	25.05	24.9
BVH	51.5	51.4	51.6	NO	52.1	52.5	53.1	53.5	51.1	50.5	50.1	49.5
CTG	36.33	36.28	36.39	NO	36.62	36.78	37.07	37.23	36.17	35.88	35.72	35.43
FPT	147.53	147.8	147.27	NO	148.97	150.93	152.37	154.33	145.57	144.13	142.17	140.73
GVR	32.13	32.15	32.12	YES	32.27	32.43	32.57	32.73	31.97	31.83	31.67	31.53
GAS	69.33	69.35	69.32	YES	69.47	69.63	69.77	69.93	69.17	69.03	68.87	68.73
HDB	26.93	26.9	26.97	NO	27.17	27.33	27.57	27.73	26.77	26.53	26.37	26.13
HPG	27.68	27.7	27.67	YES	27.87	28.08	28.27	28.48	27.47	27.28	27.07	26.88
MBB	24.4	24.4	24.4	YES	24.55	24.7	24.85	25	24.25	24.1	23.95	23.8
MSN	73.3	73.35	73.25	YES	73.5	73.8	74	74.3	73	72.8	72.5	72.3
MWG	61.17	61.2	61.13	YES	61.53	61.97	62.33	62.77	60.73	60.37	59.93	59.57
PLX	40.2	40.22	40.18	YES	40.4	40.65	40.85	41.1	39.95	39.75	39.5	39.3
POW	12.47	12.45	12.48	NO	12.58	12.67	12.78	12.87	12.38	12.27	12.18	12.07
SAB	57.53	57.55	57.52	YES	57.87	58.23	58.57	58.93	57.17	56.83	56.47	56.13
SSB	17.23	17.2	17.27	NO	17.47	17.63	17.87	18.03	17.07	16.83	16.67	16.43
SHB	10.35	10.35	10.35	YES	10.4	10.45	10.5	10.55	10.3	10.25	10.2	10.15
SSI	26.2	26.2	26.2	YES	26.4	26.6	26.8	27	26	25.8	25.6	25.4
TCB	24.13	24.13	24.14	YES	24.32	24.48	24.67	24.83	23.97	23.78	23.62	23.43
STB	33.9	33.85	33.95	NO	34.2	34.4	34.7	34.9	33.7	33.4	33.2	32.9
TPB	16.38	16.38	16.39	YES	16.52	16.63	16.77	16.88	16.27	16.13	16.02	15.88
VHM	41.58	41.65	41.52	NO	41.77	42.08	42.27	42.58	41.27	41.08	40.77	40.58
VCB	94.83	94.6	95.07	NO	95.77	96.23	97.17	97.63	94.37	93.43	92.97	92.03
VIB	19.28	19.28	19.29	YES	19.37	19.43	19.52	19.58	19.22	19.13	19.07	18.98
VJC	102.57	102.5	102.63	YES	103.63	104.57	105.63	106.57	101.63	100.57	99.63	98.57
VIC	42.18	42.35	42.02	NO	42.52	43.18	43.52	44.18	41.52	41.18	40.52	40.18
VNM	64.2	64.25	64.15	YES	64.4	64.7	64.9	65.2	63.9	63.7	63.4	63.2
VPB	19.38	19.38	19.39	YES	19.57	19.73	19.92	20.08	19.22	19.03	18.87	18.68
VRE	17.75	17.78	17.73	NO	17.8	17.9	17.95	18.05	17.65	17.6	17.5	17.45

- Resistance và Support: Là các hỗ trợ và kháng cự trong ngày của cổ phiếu. Nhà đầu tư khi mua bán thì cần theo các vùng giá hỗ trợ hay kháng cự.
- Pivot: Là nơi xác nhận xu hướng đảo chiều của cổ phiếu.

CỔ PHIẾU CÓ KHỐI LƯỢNG GIAO DỊCH ĐỘT BIẾN

Ticker	Volume	AvgVolume 10 Days	Change %	Daily Returns %
HAG	29,879,700	6,057,610	493	5.88
ORS	15,148,400	5,717,600	265	4.83
SCR	8,114,100	1,256,730	646	6.11
HQC	6,817,700	2,486,640	274.17	3.23
NKG	6,569,700	3,140,530	209	3.42
OCB	6,175,800	2,939,900	210	2.3
LDG	4,063,000	892,640	455.17	6.99
KDH	4,053,200	2,013,890	201	1.78
IJC	3,709,600	1,168,890	317	3.32
NTL	3,670,800	1,469,520	249.8	4.05
HPX	3,073,200	1,501,850	205	3.92
KSB	3,069,300	996,930	308	4.26
TTA	2,982,400	1,355,390	220	6.72
BCR	2,593,900	1,039,280	250	2
IDJ	1,933,700	806,330	239.81	1.64
DC4	1,819,000	800,370	227	-4.21
TDC	1,798,100	377,530	476	6.8
HTN	1,722,100	367,040	469	6.95
CTI	1,643,400	605,310	272	6.74
DLG	1,360,500	572,440	237.67	1.57
AGG	1,356,900	469,210	289	4.42
TCĐ	1,306,100	534,720	244	2.15
ABS	1,302,000	271,590	479	6.99
HAX	1,192,900	431,470	276	1.25
TVC	1,051,100	431,840	243.4	2.88
QTP	1,017,200	139,500	729	2.84
ITC	795,600	147,520	539	1.86
GEG	687,000	201,910	340	-2.23
S99	608,100	175,160	347	9.59
VCS	589,500	210,720	280	-2.4
L14	576,900	262,400	220	4.55
PHR	554,300	171,860	323	1.71
E1VFVN30	491,400	169,010	291	0
PSB	366,400	176,980	207	0
PAS	348,300	59,560	585	-3.13
HAR	344,500	134,320	256	2.13
VHE	310,000	146,540	212	0
CMS	285,300	93,150	306	3.85
HCD	276,300	31,790	869	6.96
DST	222,600	65,460	340	0

- Lưu ý: HAG, ORS...có khối lượng giao dịch đột biến lớn

DANH MỤC KHUYẾN NGHỊ MUA BÁN CỦA SMART INVEST

Ngày khuyến nghị	Mã CK	Khuyến nghị hành động	Giá mua/bán	Hiệu suất sinh lời	Ghi chú
9-Dec	VHC	Mua	≤ 74.5	10% -20%	Buy Kumo Break out/Xuất khẩu cá tra tăng mạnh về sản lượng và giá trị
9-Dec	HQC	Mua	≤ 3.4	10% -20%	Phân kỳ dương cảnh báo sự đảo chiều/Mô hình đáy vòng/Cổ phiếu có tính đầu cơ cao

Các lưu ý cần chú ý:

- Hôm nay chúng tôi **MỞ MUA 02 CỔ PHIẾU MỚI**;

Tin tức kinh tế, vĩ mô

- Thị trường ngoại tệ:** Trong tuần từ 02/12 - 06/12, tỷ giá trung tâm được NHNN điều chỉnh giảm 2 phiên đầu và cuối tuần, các phiên còn lại tăng. Chốt ngày 06/12, tỷ giá trung tâm được niêm yết ở mức 24.255 VND/USD, tăng nhẹ 04 đồng so với phiên cuối tuần trước đó. NHNN tiếp tục niêm yết tỷ giá mua giao ngay ở mức 23.400 VND/USD và tỷ giá bán giao ngay ở mức 25.450 VND/USD. Tỷ giá LNH trong tuần từ 02/12 - 06/12 biến động tăng – giảm nhẹ qua các phiên. Kết thúc phiên 06/12, tỷ giá LNH đóng cửa tại 25.389, tăng 17 đồng so với phiên cuối tuần trước đó. Tỷ giá trên thị trường tự do tăng mạnh phiên đầu tuần rồi giảm nhẹ trở lại. Chốt phiên 06/12, tỷ giá tự do tăng 40 đồng ở cả hai chiều mua vào và bán ra so với phiên cuối tuần trước đó, giao dịch tại 25.690 VND/USD và 25.790 VND/USD.
- Thị trường tiền tệ LNH:** Tuần từ 02/12 - 06/12, lãi suất VND LNH tăng mạnh phiên đầu tuần rồi giảm dần trở lại. Chốt ngày 06/12, lãi suất VND LNH giao dịch ở mức: ON 4,0% (+0,87 đpt); 1W 4,27% (+0,37 đpt); 2W 4,47% (-0,02 đpt); 1M 4,77% (-0,02 đpt). Lãi suất USD LNH biến động nhẹ ở tất cả các kỳ hạn trong tuần qua. Phiên 06/12, lãi suất USD LNH, giao dịch tại: ON 4,60% (không thay đổi); 1W 4,66% (-0,01 đpt); 2W 4,71% (không đổi) và 1M 4,76% (không thay đổi).
- Thị trường mở:** Trên thị trường mở tuần qua từ 02/12 - 06/12, ở kênh cầm cố, NHNN chào thầu kỳ hạn 7 ngày với khối lượng là 30.000 tỷ đồng, lãi suất giữ ở mức 4,0%. Có 30.000 tỷ đồng trúng thầu, có 53.999,85 tỷ đồng đảo hạn trong tuần qua trên kênh cầm cố. NHNN chào thầu tín phiếu NHNN đầu thầu lãi suất ở 2 kỳ hạn 14 ngày và 28 ngày. Có 12.375 tỷ đồng trúng thầu ở kỳ hạn 14 ngày, lãi suất từ 3,95-4,0%, có 8.100 tỷ đồng trúng thầu ở kỳ hạn 28 ngày, lãi suất giữ ở mức 4,0% 4 phiên đầu tuần, phiên cuối tuần giảm nhẹ xuống mức 3,99%. Có 3.950 tỷ đồng tín phiếu đảo hạn trong tuần qua. Như vậy, NHNN hút ròng 40.524,85 tỷ đồng từ thị trường trong tuần qua bằng kênh thị trường mở. Có 30.000 tỷ đồng lưu hành trên kênh cầm cố, có 36.605 tỷ đồng tín phiếu NHNN lưu hành trên thị trường.

Các thức chốt lời và dừng lỗ

- Các mã trong danh mục chúng tôi khuyến nghị khi đạt hiệu suất sinh lời kỳ vọng nhà đầu tư có thể chốt lời hoặc đặt Trailing Stop (Các lệnh duy trì mức lãi mong muốn để đảm bảo tỷ lãi khi thị trường đảo chiều sau khi đã có lãi đạt kỳ vọng và để tài khoản nuôi lãi chạy).

Nguyên tắc dừng lỗ. Nhà đầu tư có thể lựa chọn các nguyên tắc dừng lỗ sau tùy theo quan điểm lựa chọn:

- Đặt mức dừng lỗ bằng ½ mức lợi nhuận trung bình mà mình kiếm được hàng năm;
- Đặt mức dừng lỗ theo điểm “Uncle”: Ngưỡng mà bản thân không thể chịu đựng được;
- Đặt mức dừng lỗ 10% ;

BIỂU ĐỒ TRONG NGÀY



Mỗi khi CNBC gọi S&P 500 là khủng hoảng thị trường đều tăng giá dữ dội

Chính sách tiền tệ của Trung Quốc trong 30 năm qua

China's Monetary Policy Stance Over Past Three Decades

S&P 500 Forward Total Returns following CNBC "Markets in Turmoil" Specials											
Markets in Turmoil	S&P 500 Close	1-Year Forward Return	Total Returns Since	Markets in Turmoil	S&P 500 Close	1-Year Forward Return	Total Returns Since	Markets in Turmoil	S&P 500 Close	1-Year Forward Return	Total Returns Since
5/6/2010	1128	21%	367%	3/5/2020	3024	29%	42%	4/23/2020	2798	52%	53%
5/7/2010	1111	24%	374%	3/6/2020	2972	33%	44%	4/24/2020	2837	50%	51%
5/9/2010	1111	24%	374%	3/8/2020	2972	33%	44%	4/27/2020	2878	48%	49%
6/4/2010	1065	23%	393%	3/9/2020	2747	44%	56%	4/28/2020	2863	50%	49%
8/4/2011	1200	19%	328%	3/10/2020	2882	39%	49%	4/29/2020	2940	45%	45%
8/7/2011	1199	19%	328%	3/11/2020	2741	46%	56%	4/30/2020	2912	46%	47%
8/8/2011	1119	28%	359%	3/12/2020	2481	63%	73%	5/1/2020	2831	50%	51%
8/9/2011	1173	22%	338%	3/13/2020	2711	49%	58%	5/4/2020	2843	49%	50%
8/10/2011	1121	28%	358%	3/15/2020	2711	49%	58%	5/5/2020	2868	49%	49%
8/11/2011	1173	22%	338%	3/16/2020	2386	69%	80%	5/6/2020	2848	51%	50%
8/12/2011	1179	22%	335%	3/17/2020	2529	58%	69%	5/7/2020	2881	48%	48%
8/14/2011	1179	22%	335%	3/18/2020	2398	66%	79%	5/8/2020	2930	44%	46%
8/18/2011	1141	27%	350%	3/19/2020	2409	66%	78%	5/11/2020	2930	41%	46%
9/22/2011	1130	32%	353%	3/20/2020	2305	73%	86%	5/12/2020	2870	46%	49%
6/3/2012	1278	30%	294%	3/23/2020	2237	77%	91%	5/13/2020	2820	50%	52%
8/23/2015	1971	13%	139%	3/24/2020	2447	63%	75%	5/14/2020	2853	48%	50%
8/24/2015	1893	18%	149%	3/25/2020	2476	63%	73%	5/15/2020	2864	47%	49%
8/25/2015	1868	19%	152%	3/26/2020	2630	54%	63%	5/18/2020	2954	42%	45%
8/26/2015	1941	14%	142%	3/27/2020	2541	58%	69%	5/19/2020	2923	45%	46%
9/1/2015	1914	16%	146%	3/30/2020	2627	54%	63%	5/20/2020	2972	42%	44%
1/18/2016	1880	24%	148%	3/31/2020	2585	58%	66%	5/21/2020	2949	45%	45%
2/5/2018	2649	4%	69%	4/1/2020	2471	68%	73%	5/22/2020	2955	44%	44%
2/8/2018	2581	9%	73%	4/2/2020	2527	64%	69%	5/25/2020	2955	44%	44%
10/11/2018	2728	11%	62%	4/3/2020	2489	67%	72%	5/26/2020	2992	43%	43%
10/24/2018	2656	16%	66%	4/6/2020	2664	56%	61%	5/27/2020	3036	41%	41%
12/27/2018	2489	32%	76%	4/7/2020	2659	58%	61%	5/28/2020	3030	41%	41%
8/5/2019	2845	16%	53%	4/8/2020	2750	53%	56%	5/29/2020	3044	40%	40%
8/14/2019	2841	21%	53%	4/9/2020	2790	51%	53%	6/1/2020	3056	40%	40%
2/24/2020	3226	24%	33%	4/10/2020	2790	51%	53%	6/2/2020	3081	38%	38%
2/25/2020	3128	25%	37%	4/13/2020	2762	52%	55%	6/3/2020	3123	38%	37%
2/26/2020	3116	25%	38%	4/14/2020	2846	49%	50%	6/4/2020	3112	38%	37%
2/27/2020	2979	33%	44%	4/15/2020	2783	53%	54%	5/5/2022	4147	?	?
2/28/2020	2954	33%	45%	4/16/2020	2800	51%	53%				
3/1/2020	2954	33%	45%	4/17/2020	2875	46%	49%				
3/2/2020	3090	26%	39%	4/20/2020	2823	50%	52%				
3/3/2020	3003	28%	43%	4/21/2020	2737	54%	56%				
3/4/2020	3130	25%	37%	4/22/2020	2799	52%	53%				

Year	Stance	What prompted the change
2011-2024	Prudent	Rising inflation
Nov. 2008-2010	Moderately loose	Global Financial Crisis
Jan. 2008-Nov. 2008	Tight	Rising inflation
1998-2007	Prudent	Asia Financial Crisis
1993-1997	Moderately tight	Rising inflation

Source: Government websites, Bloomberg

Bloomberg



Disney đang nằm trên kênh hỗ trợ dài hạn ?



Nvidia đang ở kháng cự ngắn hạn

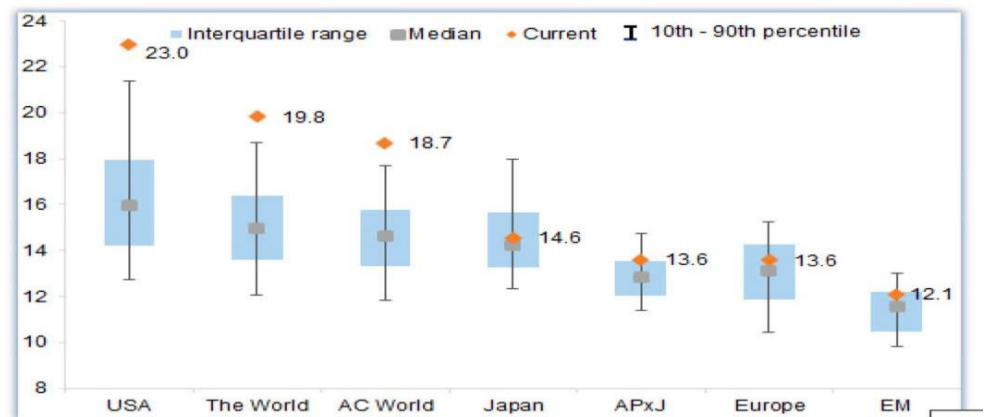


Boeing có Failed Break Down



Định giá của TTCK đang cao gần gấp đôi so với thị trường mới nổi

Exhibit 26: MSCI Regions valuations
 12-month forward P/E's relative to the last 20 years



Source: FactSet, Goldman Sachs Global Investment Research

Kết luận: Dự báo các chỉ số chính giao dịch sẽ giảm điểm vào phiên giao dịch tới nay.

(*)**Bản quyền:** Bản tin này được bảo vệ bản quyền Công ty Cổ phần Chứng Khoán Smart Invest bởi luật pháp Việt Nam và các luật lệ, công ước khác. Mọi hình thức sao chép, tái bản, sử dụng trên các phương tiện truyền thông đối với Bản tin này cần được sự đồng thuận của Công ty cổ phần chứng khoán Smart Invest

Tuyên bố miễn trách nhiệm: Những dữ liệu trong Bản tin này được dựa trên và dẫn xuất từ những nguồn thông tin đại chúng và được cho là đáng tin cậy; tuy nhiên chúng tôi không bảo đảm và cam kết về tính chính xác và thích hợp của các thông tin đó đối với mọi đối tượng người dùng Dữ liệu trong Bản tin có thể thay đổi mà không cần báo trước Bản tin được viết cho mục đích cung cấp thông tin, không bao gồm bất cứ một khuyến nghị mua bán nào hướng tới mọi loại công cụ tài chính và cam kết trong bất kỳ chiến lược giao dịch nào Công ty cổ phần chứng khoán Smart Invest miễn trách đối với mọi hình thức hiểu và sử dụng Bản tin.



CTCP CHỨNG KHOÁN SMART INVEST (AAS)

 <https://www.aas.com.vn>

 Tổng đài: 1900 1811

 trungtamcskh@aas.com.vn

Mở tài khoản ngay

