



MARKET INSIGHTS REPORTS

08.07.2024

HÓA CHẤT ĐỒNG LOẠT TĂNG TRẦN



NỘI DUNG CHÍNH

- 03 - 04** CHUYỂN ĐỘNG THỊ TRƯỜNG
- 05** TTCK VIỆT NAM – GÓC NHÌN GIAO DỊCH THỊ TRƯỜNG
- 06** PHÂN TÍCH KỸ THUẬT
Chờ đợi phiên Break out của chỉ số ?
- 07** HỖ TRỢ VÀ KHÁNG CỰ CỔ PHIẾU TRONG NGÀY
- 07** CỔ PHIẾU CÓ KHỐI LƯỢNG GIAO DỊCH ĐỘT BIẾN
- 08** DANH MỤC KHUYẾN NGHỊ MUA BÁN CỦA SMART INVEST
- 08** TIN TỨC KINH TẾ VĨ MÔ
- 09** BIỂU ĐỒ TRONG NGÀY
Một số chỉ tiêu kinh tế vĩ mô 6T/2024
- 10** TTCK MỸ
Dự báo chỉ số chính sẽ tăng điểm vào phiên giao dịch tối nay.

CHUYỂN ĐỘNG THỊ TRƯỜNG

THỊ TRƯỜNG TRONG NGÀY



ĐỘ RỘNG THỊ TRƯỜNG

HOSE

Tổng số cổ phiếu giao dịch	505
Số cổ phiếu không có giao dịch	0
Số cổ phiếu tăng giá	243
Số cổ phiếu giảm giá	214
Số cổ phiếu giữ nguyên giá	48

HNX

Tổng số cổ phiếu giao dịch	232
Số cổ phiếu không có giao dịch	0
Số cổ phiếu tăng giá	88
Số cổ phiếu giảm giá	70
Số cổ phiếu giữ nguyên giá	74

UPCOM

Tổng số cổ phiếu giao dịch	384
Số cổ phiếu không có giao dịch	0
Số cổ phiếu tăng giá	161
Số cổ phiếu giảm giá	137
Số cổ phiếu giữ nguyên giá	86

GIAO DỊCH NHÀ ĐẦU TƯ NƯỚC NGOÀI

HOSE

	Mua	Bán	Mua-Bán
Khối lượng	49,185.29	117,571.25	(68,385.96)
% KL toàn thị trường	6.41%	15.33%	
Giá trị	1,634,861	3,899,736	(2,264,874)
% GT toàn thị trường	8.22%	19.61%	

HNX

	Mua	Bán	Mua-Bán
Khối lượng	1,622.36	1,392.75	229.61
% KL toàn thị trường	6.41%	15.33%	
Giá trị	58,197	57,861	335
% GT toàn thị trường	4.07%	4.04%	

UPCOM

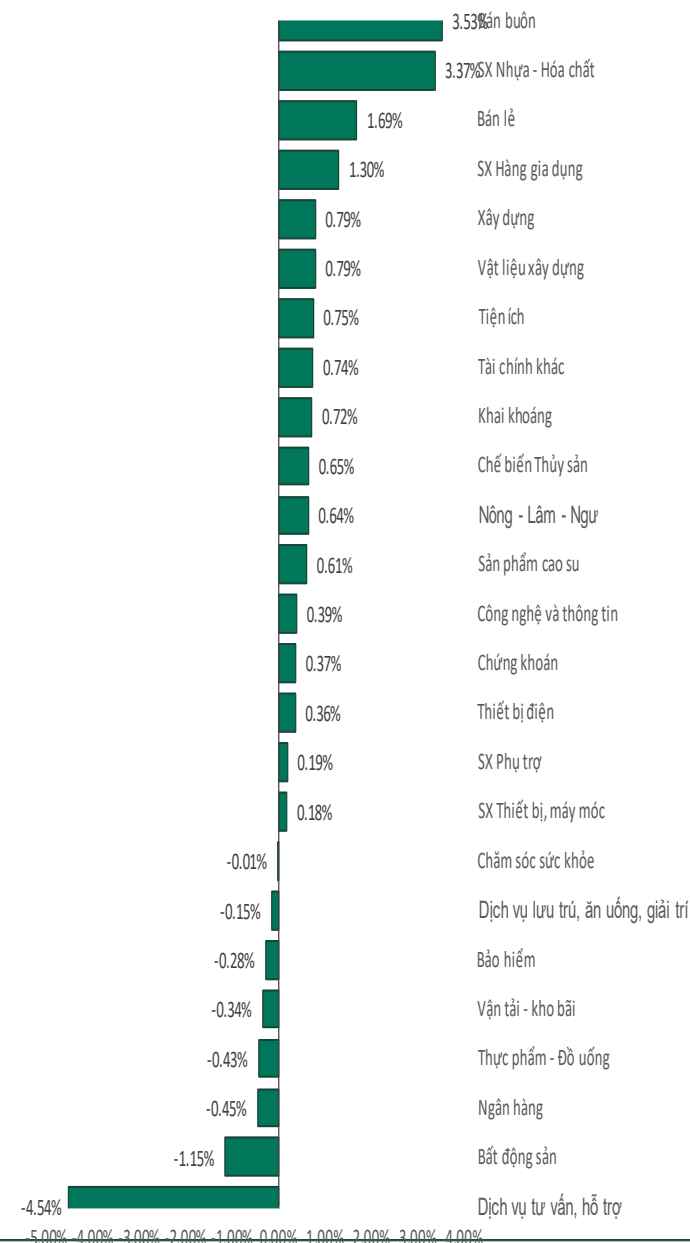
	Mua	Bán	Mua-Bán
Khối lượng	2,940.80	4,524.10	(1,583.30)
% KL toàn thị trường	4.85%	7.47%	
Giá trị	152,131	327,376	(175,246)
% GT toàn thị trường	10.46%	22.50%	

CHUYỂN ĐỘNG THỊ TRƯỜNG

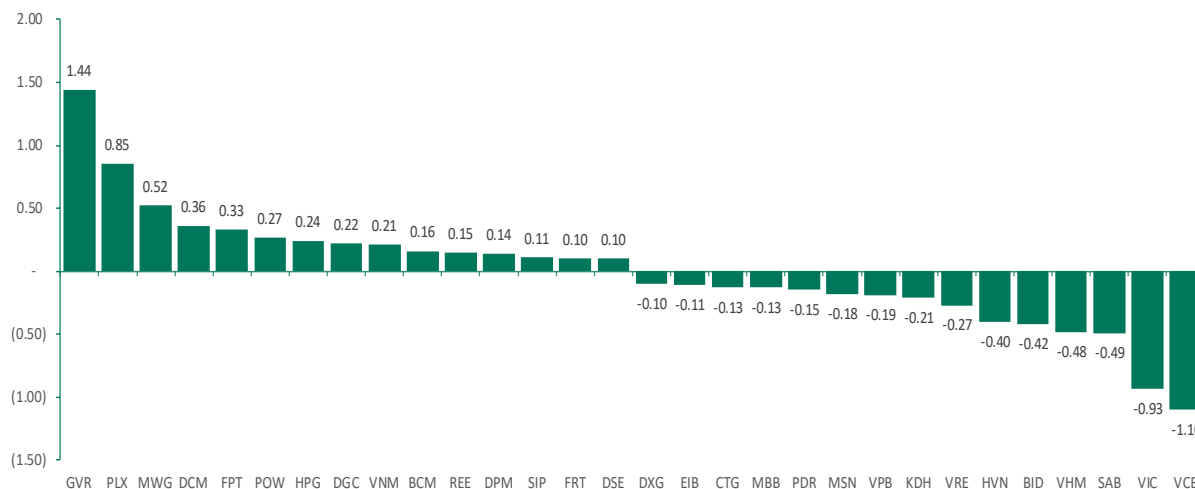
TOP 10 VỐN HÓA

STT	Mã CK	KL	Giá	Thay đổi	P/E	P/B	EPS	Vốn hóa
1	VCB	1,143,800	87,200	-800 (-0.91%)	14.11	2.81	6,180	487,369
2	BID	1,981,700	47,000	-300 (-0.63%)	11.27	2.08	4,171	267,920
3	FPT	5,865,700	139,600	900 (0.65%)	25.19	5.59	5,541	203,879
4	HPG	18,430,100	28,800	150 (0.52%)	17.99	1.59	1,601	184,212
5	GAS	793,300	78,700	100 (0.13%)	15.35	2.66	5,127	180,753
6	CTG	3,851,700	32,600	-100 (-0.31%)	8.04	1.34	4,056	175,062
7	VHM	7,921,400	38,000	-450 (-1.17%)	7.48	0.84	5,081	165,466
8	VIC	3,503,600	40,400	-1,000 (-2.42%)	17.47	0.98	2,313	154,476
9	VPB	16,156,200	19,050	-100 (-0.52%)	12.44	1.06	1,531	151,141
10	GVR	6,637,100	36,500	1,400 (3.99%)	58.21	2.61	627	146,000

TĂNG GIẢM CHỈ SỐ NGÀNH



TỔP CÁC CỔ PHIẾU ẢNH HƯỞNG TỚI VN-INDEX



Góc nhìn giao dịch thị trường

Chỉ số VN-Index đóng tăng 0.52 điểm (+ 0.04%) trong ngày hôm nay. Hôm nay có vài điểm đáng lưu ý như sau:

(1) Bán buôn, sản xuất nhựa hóa chất, bán lẻ, sản xuất hàng gia dụng, xây dựng, vật liệu xây dựng, tiện ích, tài chính khác, khai khoáng... là nhóm tăng giá nhiều nhất trong ngày. Đà tăng được dẫn dắt bởi các cổ phiếu như PLX, DGW, PET, VPG, GVR, DGC, DCM, DPM, NTP, LAS, CSV, BFC, MWG, PNJ, FRT, TCM, MSH, STK, TNG, HTG, GDT, REE, PC1, CTD, BCG, DPG, LCG, HPG, VGC, HSG, NKG, VCS, HT1, GAS, POW, SIP, GEG, IPA, TVC, PVS, PVD, PVC... Các điểm cần lưu ý ở những nhóm ngành này:

(i) PLX tăng giá trong ngày:

- ✓ Mẫu hình nền giao dịch là: “White Opening Marubozu”;
- ✓ Giá tăng khối lượng tăng – Tín hiệu tăng giá có sự hỗ trợ bởi khối lượng;
- ✓ Giá trong sóng 5 tăng giá với mục tiêu 48 – 53;
- ✓ Xác suất tăng giá ngày mai là 50%;

(ii) DGW tăng giá trong ngày:

- ✓ Mẫu hình nền giao dịch là: “Black Candle”;
- ✓ Giá tăng khối lượng tăng – Tín hiệu tăng giá có sự hỗ trợ bởi khối lượng;
- ✓ Dải băng trên chưa mở ra hỗ trợ giá tăng – Tín hiệu cản trở đà tăng giá;
- ✓ Vùng giá mục tiêu sóng 5 là 67 - 71;
- ✓ Xác suất tăng giá ngày mai là 52%;

(iii) DCM tăng giá trong ngày:

- ✓ Mẫu hình nền giao dịch là: “White Opening Marubozu”;
- ✓ Giá tăng khối lượng tăng – Tín hiệu tăng giá có sự hỗ trợ bởi khối lượng;
- ✓ Giá thiết lập mốc cao mới kể từ tháng 11/2023 – Tín hiệu tích cực;
- ✓ Dải băng trên mở ra hỗ trợ giá lên – Tín hiệu tích cực;
- ✓ Giá trong sóng 5 tăng giá với mục tiêu 42 – 45;
- ✓ Xác suất giảm giá ngày mai là 55%;

(iv) BFC tăng giá trong ngày:

- ✓ Mẫu hình nền giao dịch là: “White Closing Marubozu”;
- ✓ Giá tăng khối lượng tăng – Tín hiệu tăng giá có sự hỗ trợ bởi khối lượng;
- ✓ Dải băng trên mở ra hỗ trợ giá lên – Tín hiệu tích cực;
- ✓ Giá trong sóng 5 tăng giá với mục tiêu 51;
- ✓ Xác suất giảm giá ngày mai là 54%;

(v) GEG tăng giá trong ngày:

- ✓ Mẫu hình nền giao dịch là: “White Opening Marubozu”;
- ✓ Giá tăng khối lượng tăng – Tín hiệu tăng giá có sự hỗ trợ bởi khối lượng;
- ✓ Dải băng trên mở ra hỗ trợ giá lên – Tín hiệu tích cực;
- ✓ Giá trong sóng 5 tăng giá với mục tiêu 15 – 17;
- ✓ Xác suất tăng giá ngày mai là 62%;

(2) Dịch vụ tư vấn hỗ trợ, bất động sản, ngân hàng, thực phẩm đồ uống, vận tải kho bãi... là nhóm ngành giảm giá nhiều nhất trong ngày. Đà giảm được dẫn dắt bởi các cổ phiếu như TV2, VHM, VRE, VIC, KDH, KBC, PDR, DIG, CEO, DXG, VCB, BID, VPB, CTG, MBB, TCB, SHB, MSN, SAB, HVN, VJC, VTP... Các điểm cần lưu ý ở những nhóm ngành này:

(i) VHM giảm giá trong ngày:

- ✓ Mẫu hình nền giao dịch là: “Small Black Candle”;
- ✓ Giá giảm khối lượng tăng – Tín hiệu giảm giá có hỗ trợ bởi khối lượng;
- ✓ VHM vẫn trong sóng 5 giảm giá với mục tiêu 28 – 37;
- ✓ Xác suất giảm giá ngày mai là 53%;

(ii) DXG giảm giá trong ngày:

- ✓ Mẫu hình nền giao dịch là: “Long Black Candle”;
- ✓ Giá giảm khối lượng tăng – Tín hiệu giảm giá có hỗ trợ bởi khối lượng;
- ✓ Giá thiết lập mốc thấp mới – Tín hiệu tiêu cực;
- ✓ Dải băng dưới mở ra hỗ trợ giá xuống – Tín hiệu tiêu cực;
- ✓ DXG đang thiết lập mô hình giá xuống trung và dài hạn;
- ✓ Xác suất giảm giá ngày mai là 56%;

(iii) HVN giảm giá trong ngày:

- ✓ Mẫu hình nền giao dịch là: “Black Candle”;
- ✓ Giá giảm khối lượng giảm – Tín hiệu giảm giá không có sự hỗ trợ bởi khối lượng;
- ✓ Giá đang tiệm cận mô hình hai đỉnh – Tín hiệu tiêu cực;
- ✓ Xác suất tăng giá ngày mai là 57%;

(iv) SAB giảm giá trong ngày:

- ✓ Mẫu hình nền giao dịch là: “Black Opening Marubozu”;
- ✓ Giá giảm khối lượng tăng – Tín hiệu giảm giá có sự hỗ trợ bởi khối lượng;
- ✓ Vùng hỗ trợ tiếp theo là vùng giá 51;
- ✓ Xác suất giảm giá ngày mai là 56%;

PHÂN TÍCH KỸ THUẬT: Chờ đợi phiên Break out của chỉ số ?

VN-Index dưới góc nhìn kỹ thuật

VN-Index đóng cửa giao dịch tạo thành mẫu hình giao dịch “Small Black Candle”. Khối lượng giao dịch tăng nhưng vẫn nằm thấp hơn mức trung bình 20 ngày. Theo lý thuyết, thì giá tăng khối lượng giao dịch tăng là mô hình tăng giá có sự hỗ trợ bởi khối lượng – Tín hiệu tích cực.

Các điểm cần lưu ý:

(i) NĐT nước ngoài bán ròng hơn 2,426 tỷ đồng. Tốp mua ròng khớp lệnh của nước ngoài gồm các mã: VNM, DCM, MCH, NLG, FRT, TPB, BID, GMD, E1VFN30, PLX... Tốp bán ròng khớp lệnh của nước ngoài gồm các mã: FPT, HDB, STB, ACV, SAB, MWG, MSN, VRE, SCS, VHM... Lũy kế từ đầu năm tới nay, nhà đầu tư nước ngoài đã bán ròng khoảng 56 nghìn tỷ đồng và chúng ta đang tiến gần tới con số kỷ lục của năm 2021 là hơn 62 nghìn tỷ đồng. Với 23 phiên bán ròng liên tiếp thì đây cũng là một trong những chuỗi bán ròng dài nhất của khối ngoại tính tới thời điểm hiện tại. Nhìn chung, dù thế nào chúng tôi cho rằng sang tháng 8, quy mô bán ròng của NĐT nước ngoài sẽ dần thu hẹp lại.

(ii) VN-Index sau khi có Break Down xuống mức thấp 1,250 điểm thì đã tăng quay trở lại vùng hỗ trợ này. Về cơ bản đây cũng là tín hiệu giao dịch tốt. Lực cung cũng suy kiệt và không xuất hiện tình trạng bán tháo cũng là tín hiệu kỹ thuật tích cực. Việc tăng trở lại và xóa cây nến giảm giá ngày 24/6/2024 là một tín hiệu tốt. Chúng ta cần một Break out mạnh mẽ qua cây nến này để xác định mô hình tăng giá trung hạn đã quay trở lại.

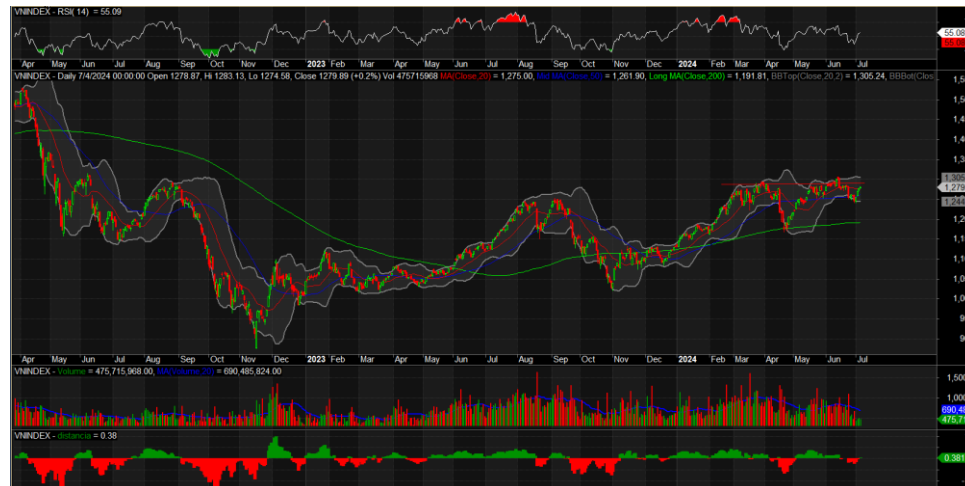
(iii) Chúng tôi đang chú ý tới nhóm ngân hàng với BID, CTG, VCB tăng giá ấn tượng. Đây cũng thường là cổ phiếu tăng sớm mỗi khi VN-Index có đáy trung hạn. Cả BID và VCB nay đối mặt với kháng cự trung hạn thiết lập từ tháng 3/2024 và có thể giao dịch trong những ngày tới sẽ quyết định xu hướng chính của thị trường. Ngoài ra, sự trở lại của nhóm vận tải biển, dệt may, hóa chất cũng là tín hiệu tốt với thị trường. Chúng ta có dòng dẫn dắt lan tỏa sang nhóm cổ phiếu vốn hóa vừa và nhỏ và cho thấy vòng quay rủi ro của thị trường tiếp tục có diễn biến tốt.

(iv) Độ rộng nhóm phá đỉnh đang gia tăng như MWG, PLX, DCM, BFC, LPB, GEG... Chúng tôi cho rằng đây là tín hiệu tốt dù chỉ số chưa có thiết lập Break out.

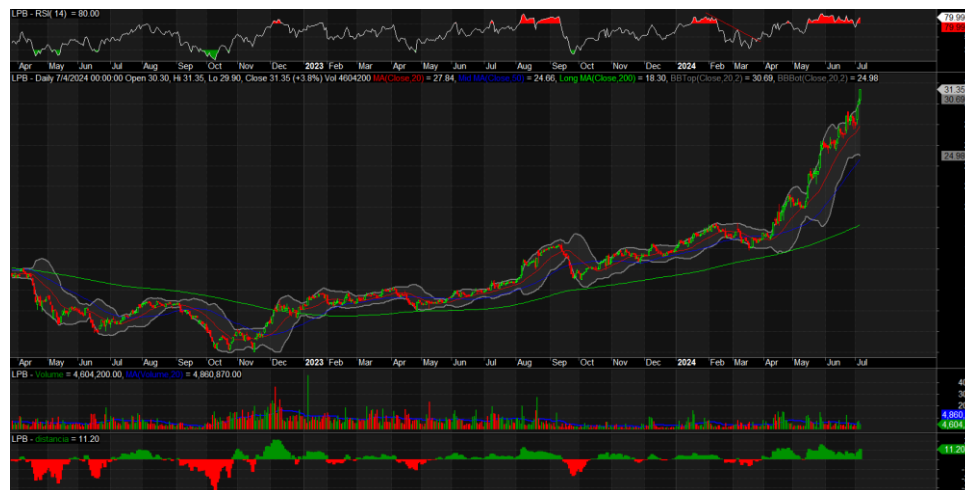
Theo phương pháp phân tích “Price Action” với VN30 chúng ta có 07 mã cho tín hiệu mua, 04 mã cho tín hiệu bán, 19 mã cho tín hiệu đi ngang. VNM, BCM, PLX, MWG, GVR, FPT, TPB... cho tín hiệu tích cực.

Theo thống kê định lượng, với mẫu hình hôm nay thì phiên giao dịch tiếp theo, VN-Index có xác suất tăng điểm là 51% và 55.56% giá đóng cửa cao hơn giá mở cửa. Dựa trên thống kê, chỉ số giao dịch tăng điểm với giá đóng cửa thấp hơn giá mở cửa vào phiên giao dịch ngày thứ 3. Hỗ trợ là 1,250 điểm và kháng cự là 1,300 điểm.

Biểu đồ chỉ số VN-Index



Biểu đồ kỹ thuật cổ phiếu LPB



HỖ TRỢ VÀ KHÁNG CỰ CỔ PHIẾU TRONG NGÀY

Ticker	Pivot	BC	TC	NarrowRange	R1	R2	R3	R4	S1	S2	S3	S4
HNX30	534.26	533.86	534.65	YES	537.33	539.62	542.69	544.98	531.97	528.9	526.61	523.54
HNXINDEX	242.93	242.82	243.04	YES	244.06	244.98	246.11	247.03	242.01	240.88	239.96	238.83
UPIINDEX	98.47	98.41	98.52	YES	98.85	99.12	99.5	99.77	98.2	97.82	97.55	97.17
VN30	1314.88	1314.41	1315.36	YES	1320.22	1324.6	1329.94	1334.32	1310.5	1305.16	1300.78	1295.44
VNINDEX	1282.79	1282.41	1283.18	YES	1287.91	1292.25	1297.37	1301.71	1278.45	1273.33	1268.99	1263.87
VNXALL	2126.99	2126.2	2127.79	YES	2135.46	2142.32	2150.79	2157.65	2120.13	2111.66	2104.8	2096.33
VN30FIM	1312.5	1311.75	1313.25	YES	1319.4	1324.8	1331.7	1337.1	1307.1	1300.2	1294.8	1287.9
VN30F1Q	1313.7	1315.05	1312.35	NO	1317.4	1323.8	1327.5	1333.9	1307.3	1303.6	1297.2	1293.5
VN30F2M	1313.73	1313.25	1314.22	YES	1319.87	1325.03	1331.17	1336.33	1308.57	1302.43	1297.27	1291.13
VN30F2Q	1317.4	1317.65	1317.15	YES	1322.2	1327.5	1332.3	1337.6	1312.1	1307.3	1302	1297.2
BCM	64.67	64.7	64.63	YES	65.33	66.07	66.73	67.47	63.93	63.27	62.53	61.87
ACB	24.23	24.23	24.24	YES	24.37	24.48	24.62	24.73	24.12	23.98	23.87	23.73
BID	47.18	47.28	47.09	NO	47.62	48.23	48.67	49.28	46.57	46.13	45.52	45.08
BVH	46.1	46	46.2	NO	47.2	48.1	49.2	50.1	45.2	44.1	43.2	42.1
CTG	32.55	32.53	32.57	YES	32.8	33	33.25	33.45	32.35	32.1	31.9	31.65
FPT	138.9	138.55	139.25	NO	140.3	141	142.4	143.1	138.2	136.8	136.1	134.7
GVR	36.03	35.8	36.27	NO	36.97	37.43	38.37	38.83	35.57	34.63	34.17	33.23
GAS	78.77	78.8	78.73	YES	79.03	79.37	79.63	79.97	78.43	78.17	77.83	77.57
HDB	24.37	24.35	24.38	YES	24.53	24.67	24.83	24.97	24.23	24.07	23.93	23.77
HPG	28.83	28.85	28.82	YES	29.02	29.23	29.42	29.63	28.62	28.43	28.22	28.03
MBB	22.75	22.78	22.72	NO	22.9	23.1	23.25	23.45	22.55	22.4	22.2	22.05
MSN	76.3	76.35	76.25	YES	76.9	77.6	78.2	78.9	75.6	75	74.3	73.7
MWG	66.67	66.5	66.83	NO	67.73	68.47	69.53	70.27	65.93	64.87	64.13	63.07
PLX	45.7	45.3	46.1	NO	47.4	48.3	50	50.9	44.8	43.1	42.2	40.5
POW	14.9	14.83	14.98	NO	15.2	15.35	15.65	15.8	14.75	14.45	14.3	14
SAB	56.7	56.85	56.55	NO	57.7	59	60	61.3	55.4	54.4	53.1	52.1
SSB	20.75	20.7	20.8	NO	21	21.15	21.4	21.55	20.6	20.35	20.2	19.95
SHB	11.72	11.73	11.71	YES	11.78	11.87	11.93	12.02	11.63	11.57	11.48	11.42
SSI	34.67	34.72	34.61	NO	34.93	35.32	35.58	35.97	34.28	34.02	33.63	33.37
TCB	23.35	23.3	23.4	NO	23.6	23.75	24	24.15	23.2	22.95	22.8	22.55
TPB	17.83	17.88	17.79	NO	17.97	18.18	18.32	18.53	17.62	17.48	17.27	17.13
STB	30.07	30.02	30.11	NO	30.38	30.62	30.93	31.17	29.83	29.52	29.28	28.97
VHM	38.07	38.1	38.03	YES	38.33	38.67	38.93	39.27	37.73	37.47	37.13	36.87
VCB	87.7	87.95	87.45	NO	88.2	89.2	89.7	90.7	86.7	86.2	85.2	84.7
VIB	21.28	21.27	21.29	YES	21.42	21.53	21.67	21.78	21.17	21.03	20.92	20.78
VIC	40.72	40.88	40.56	NO	41.08	41.77	42.13	42.82	40.03	39.67	38.98	38.62
VJC	101.43	101.5	101.37	YES	101.87	102.43	102.87	103.43	100.87	100.43	99.87	99.43
VPB	19.12	19.15	19.08	NO	19.23	19.42	19.53	19.72	18.93	18.82	18.63	18.52
VNM	67.43	67.35	67.52	NO	67.87	68.13	68.57	68.83	67.17	66.73	66.47	66.03
VRE	20.47	20.55	20.38	NO	20.63	20.97	21.13	21.47	20.13	19.97	19.63	19.47

- Resistance và Support: Là các hỗ trợ và kháng cự trong ngày của cổ phiếu. Nhà đầu tư khi mua bán thì căn theo các vùng giá hỗ trợ hay kháng cự.
- Pivot: Là nơi xác nhận xu hướng đảo chiều của cổ phiếu.

CỔ PHIẾU CÓ KHỐI LƯỢNG GIAO DỊCH ĐỘT BIẾN

Ticker	Volume	AvgVolume 10 Days	Change %	Daily Returns %
DXG	28,422,400	5,668,970	501	-4
DCM	17,247,700	4,528,990	381	6.93
TPB	12,782,900	4,267,930	300	0.28
HDG	9,684,100	4,431,680	219	3.73
DPM	7,802,200	2,718,780	286.97	3.74
DDV	7,214,300	1,881,580	383	10.4
DXS	6,810,900	1,289,820	528	-6.92
CII	5,986,100	2,730,290	219.25	2.52
PLX	5,313,900	1,923,460	276	5.8
KDH	5,106,900	2,327,420	219	-2.87
ORS	3,960,900	1,837,370	215.57	1.92
VIC	3,503,600	1,561,170	224	-2.42
CMX	3,385,700	1,097,510	308	0.46
GEG	3,088,000	872,270	354	6.94
LAS	2,975,100	957,450	311	9.79
YEG	2,568,700	816,510	314.6	6.94
CSV	2,369,500	1,077,710	220	6.98
TPP	2,285,100	50	4,570,200	9.9
DTD	2,081,700	926,840	225	5.08
VIP	2,074,200	993,360	209	6.67
PVP	2,063,400	523,410	394.22	3.7
VGS	2,032,600	883,450	230	6.58
VTO	2,018,500	753,300	268	6.72
HT1	1,842,700	341,670	539	4.65
PET	1,729,700	847,790	204	2.17
TIP	1,332,500	534,200	249.44	1.39
CMS	948,900	389,590	244	7.08
LHG	757,000	283,380	267	6.91
BWE	703,600	329,810	213	-1
BCC	676,100	181,060	373	6.9
PVB	634,600	228,990	277	7.69
CRC	631,800	218,850	289	3.77
STK	534,400	144,280	370	6.43
KPF	491,900	103,580	475	6.93
PSW	363,200	57,570	631	8.99
HBS	282,800	105,100	269	4.21
C47	278,000	36,920	753	6.39
TTL	218,600	8,160	2,679	9.88
CRE	211,300	100,020	211	-2.41
GEE	193,500	82,120	236	-7.76

- Lưu ý: EIB, ITA, HAG...có khối lượng giao dịch đột biến lớn

DANH MỤC KHUYẾN NGHỊ MUA BÁN CỦA SMART INVEST

Ngày khuyến nghị	Mã CK	Khuyến nghị hành động	Giá mua/bán	Hiệu suất sinh lời	Ghi chú
8-Jul	VOS	Mua	≤ 21.5	10% -20%	Mô hình thắt chặt tăng giá theo lý thuyết William O'neil
8-Jul	CTG	Mua	≤ 33.5	10% -20%	Phân kỳ cảnh báo sự đảo chiều của MACD và giá/ Lưu ý CTG đang vận động yếu so với BID và VCB
8-Jul	MWG	Mua	≤ 66	10% -20%	Break out và Retest lại thành công/ Mục tiêu giá sóng 5 là 71

Các lưu ý cần chú ý:

- Hôm nay chúng tôi **KHÔNG MỞ MUA CỔ PHIẾU MỚI**;
- Chúng tôi nhận thấy nhóm ngân hàng quốc doanh vẫn duy trì đà tăng giá tốt dù chưa có Break out xác nhận – Một tín hiệu Break out trong tuần tới sẽ mở ra triển vọng trung hạn của nhóm này;
- LPB, PLX, SMC, CSV, VOS, DCM, BFC, DPM...thiết lập mốc cao mới cho thấy trạng thái tích cực đang quay trở lại;
- Các nhà đầu tư nên để các lệnh Trailing Stop với các mã cổ phiếu đã về tài khoản;

Tin tức kinh tế, vĩ mô

- Thị trường ngoại tệ:** Trong tuần từ 01/07 - 05/07, tỷ giá trung tâm được NHNN điều chỉnh tăng - giảm nhẹ. Chốt ngày 05/07, tỷ giá trung tâm được niêm yết ở mức 24.246 VND/USD, giảm 14 đồng so với phiên cuối tuần trước đó. NHNN tiếp tục niêm yết tỷ giá mua giao ngay ở mức 23.400 VND/USD, tỷ giá bán giao ngay ở mức 25.450 VND/USD ở tất cả các phiên. Tỷ giá LNH trong tuần từ 01/07 - 05/07 tiếp tục biến động nhẹ. Kết thúc phiên 05/07, tỷ giá LNH đóng cửa tại 25.450 VND/USD, giảm nhẹ 02 đồng so với phiên cuối tuần trước đó. Tỷ giá trên thị trường tự do giảm khá mạnh trong tuần qua. Chốt phiên 05/07, tỷ giá tự do giảm 195 đồng ở cả hai chiều mua vào và bán ra so với phiên cuối tuần trước đó, giao dịch tại 25.745 VND/USD và 25.825 VND/USD.
- Thị trường tiền tệ LNH:** Tuần từ 01/07 - 05/07, lãi suất VND LNH biến động tăng – giảm đan xen qua các phiên đối với tất cả các kỳ hạn từ 1M trở xuống. Chốt ngày 05/07, lãi suất VND LNH giao dịch quanh mức: ON 4,80% (+0,06 đpt); 1W 4,86% (-0,04 đpt); 2W 4,92% (không thay đổi); 1M 4,94% (-0,06 đpt). Lãi suất USD LNH vẫn ít biến động trong tuần qua. Phiên 05/07, lãi suất USD LNH đóng cửa ở mức: ON 5,30% (không thay đổi); 1W 5,35% (không thay đổi); 2W 5,39% (-0,01 đpt) và 1M 5,42% (-0,02 đpt).
- Thị trường mở:** Trên thị trường mở tuần qua từ 01/07 - 05/07, ở kênh cầm cố, NHNN chào thầu kỳ hạn 7 ngày với khối lượng là 29.000 tỷ đồng, lãi suất giữ ở mức 4,5%. Có 24.758,55 tỷ đồng trúng thầu, có 27.551,55 tỷ đồng đáo hạn tuần qua. NHNN chào thầu tín phiếu NHNN kỳ hạn 14 ngày, đấu thầu lãi suất ở tất cả các phiên. Hết tuần, có tổng cộng 55.650 tỷ đồng trúng thầu, lãi suất trúng thầu giữ ở mức 4,50%; có 37.360 tỷ đồng đáo hạn trong tuần qua. Như vậy, NHNN hút ròng 21.083 tỷ đồng từ thị trường trong tuần qua bằng kênh thị trường mở, khối lượng lưu hành trên kênh cầm cố giảm xuống mức 24.758,55 tỷ, khối lượng tín phiếu lưu hành tăng lên 139.880 tỷ đồng.

Các thức chốt lời và dừng lỗ

- Các mã trong danh mục chúng tôi khuyến nghị khi đạt hiệu suất sinh lời kỳ vọng nhà đầu tư có thể chốt lời hoặc đặt Trailing Stop (Các lệnh duy trì mức lãi mong muốn để đảm bảo tỷ lãi khi thị trường đảo chiều sau khi đã có lãi đạt kỳ vọng và để tài khoản nuôi lãi chạy).

Nguyên tắc dừng lỗ. Nhà đầu tư có thể lựa chọn các nguyên tắc dừng lỗ sau tùy theo quan điểm lựa chọn:

- Đặt mức dừng lỗ bằng ½ mức lợi nhuận trung bình mà mình kiếm được hàng năm;
- Đặt mức dừng lỗ theo điểm “Uncle”: Ngưỡng mà bản thân không thể chịu đựng được;
- Đặt mức dừng lỗ 10% ;

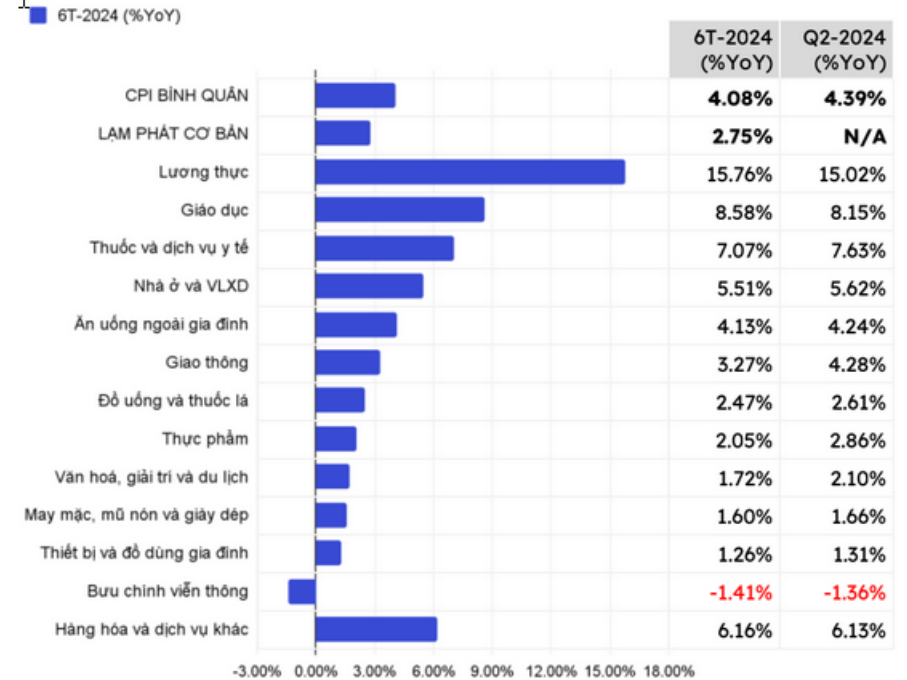
BIỂU ĐỒ TRONG NGÀY



Một số chỉ tiêu kinh tế vĩ mô 6T/2024

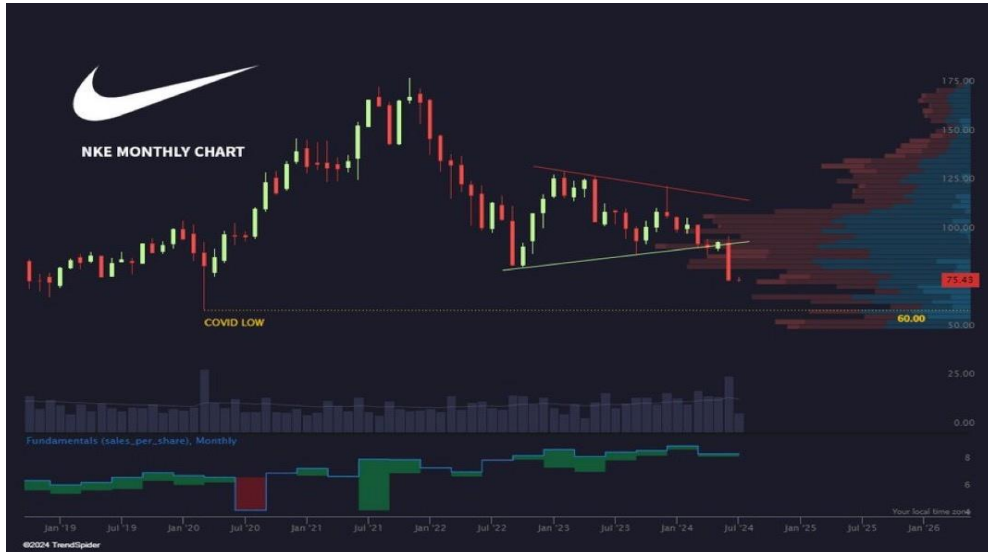
CHỈ TIÊU	1H-2022	1H-2023	1H-2024	Kế hoạch 1H-2024	Kế hoạch 2024Y
GDP	6.58%	3.84%	6.42%	5.5% - 6.0%	6.0% - 6.5%
+ GDP Nông - Lâm - Thủy sản	2.78%	3.07%	3.38%	3.1% - 3.2%	3.1% - 3.2%
+ GDP Công nghiệp	8.32%	0.08%	7.54%	5.4% - 6.1%	6.1% - 6.8%
+ Trong đó: GDP Công nghiệp chế biến chế tạo	9.66%	0.37%	8.67%	6.3% - 6.9%	6.9% - 7.6%
+ GDP Xây dựng	5.63%	4.82%	7.34%	5.0% - 6.1%	6.4% - 7.3%
+ GDP Dịch vụ	6.73%	6.75%	6.64%	6.3% - 6.6%	6.7% - 7.0%
CPI	2.44%	3.29%	4.08%	n/a	4.0% - 4.5%
Lạm phát cơ bản	1.25%	4.74%	2.75%	n/a	n/a
Tăng trưởng tín dụng	9.43%	4.71%	4.45%	n/a	15.0%
Tăng trưởng IIP	8.73%	-1.20%	7.72%	n/a	7.0% - 8.0%
Tăng trưởng xuất khẩu	18.04%	-11.32%	14.51%	n/a	6.0%
Tăng trưởng Tổng mức bán lẻ HHDV	11.83%	4.91%	8.60%	n/a	9.0%
Vốn FDI đăng ký vào VN	-13.94%	-19.91%	43.20%	n/a	n/a
Vốn FDI giải ngân	7.94%	0.47%	8.19%	n/a	n/a
Giải ngân vốn đầu tư công	8.23%	18.68%	3.55%	n/a	n/a

Chỉ số giá tiêu dùng theo nhóm hàng





NKE có Break Down mô hình tam giác – Tín hiệu tiêu cực



Rivian Break out đường trung bình động MA(200) – Tín hiệu tích cực



Palantir thiết lập mô hình đáy vòng – Tín hiệu tích cực



Meta sẽ Retest lại kháng cự nay trở thành hỗ trợ rồi tiếp tục tăng giá ?



Kết luận: Dự báo chỉ số chính sẽ tăng điểm vào phiên giao dịch tối nay.

(*)**Bản quyền:** Bản tin này được bảo vệ bản quyền Công ty Cổ phần Chứng Khoán Smart Invest bởi luật pháp Việt Nam và các luật lệ, công ước khác. Mọi hình thức sao chép, tái bản, sử dụng trên các phương tiện truyền thông đối với Bản tin này cần được sự đồng thuận của Công ty cổ phần chứng khoán Smart Invest

Tuyên bố miễn trách nhiệm: Những dữ liệu trong Bản tin này được dựa trên và dẫn xuất từ những nguồn thông tin đại chúng và được cho là đáng tin cậy; tuy nhiên chúng tôi không bảo đảm và cam kết về tính chính xác và thích hợp của các thông tin đó đối với mọi đối tượng người dùng Dữ liệu trong Bản tin có thể thay đổi mà không cần báo trước Bản tin được viết cho mục đích cung cấp thông tin, không bao gồm bất cứ một khuyến nghị mua bán nào hướng tới mọi loại công cụ tài chính và cam kết trong bất kỳ chiến lược giao dịch nào Công ty cổ phần chứng khoán Smart Invest miễn trách đối với mọi hình thức hiểu và sử dụng Bản tin.



CTCP CHỨNG KHOÁN SMART INVEST (AAS)

 <https://www.aas.com.vn>

 Tổng đài: 1900 1811

 trungtamcskh@aas.com.vn

Mở tài khoản ngay

