

MARKET INSIGHTS REPORTS

08/06/2023

THANH KHOẢN TIỀN GẦN TỚI NGUỒN TỶ ĐỘ



NHỊP ĐẬP THỊ TRƯỜNG

VN-Index đóng cửa giao dịch tạo thành mẫu hình giao dịch “Black Closing Marubozu”. Khối lượng giao dịch tăng và nằm trên trung bình 20 ngày. Giá giảm khối lượng tăng không phải là tín hiệu tốt về mặt kỹ thuật.

Các điểm cần lưu ý: (i) VN-Index đã vượt kháng cự động MA(200) ngày. Đây là tín hiệu tốt về mặt kỹ thuật. Lần gần nhất khi vượt lên trên đường này, VN-Index có đã đợt Uptrend tăng giá 2 năm. (ii) Nhóm chứng khoán bị chốt lời mạnh tạo ra hiệu ứng tiêu cực trong ngày. (iii) Khối lượng giao dịch lên mức hơn 1.2 tỷ cổ phiếu trao tay – Trong lần gần nhất có khối lượng này, chỉ số VN-Index đã giảm khoảng 100 điểm. (iv) Khối ngoại vẫn duy trì đà bán ròng và điều này khiến nhóm vốn hóa lớn không tạo ra động lực bứt phá. (v) Mẫu hình ABCD cũng gợi ý về một sự điều chỉnh. Chúng tôi cho rằng điều chỉnh nếu có cũng là cần thiết với thị trường.

Theo phương pháp phân tích “Price Action” với VN30 chúng ta có 04 mã cho tín hiệu mua, 16 mã cho tín hiệu bán, 10 mã cho tín hiệu đi ngang. VHM, PDR, VCB, HPG...cho tín hiệu tích cực.

Theo thống kê định lượng, với mẫu hình hôm nay thì phiên giao dịch tiếp theo, VN-Index có xác suất giảm điểm là 52% và 37.5% giá đóng cửa cao hơn giá mở cửa. Thống kê cho thấy chỉ số giao dịch giảm điểm với giá đóng cửa thấp hơn giá mở cửa vào phiên tiếp theo. Hỗ trợ là 1,060 điểm và kháng cự là 1,130 điểm.

Hỗ trợ và kháng cự cổ phiếu trong ngày (EOD)

Các cổ phiếu có khối lượng giao dịch đột biến trong ngày

Danh mục cổ phiếu đáng quan tâm vào ngày mai

Biểu đồ trong ngày:

- Ước tính của các nhà kinh tế học của Goldman rằng khoảng hai phần ba số công việc ở Mỹ được tiếp xúc với một mức độ tự động hóa nào đó của AI CHAT;
- Ai phụ thuộc vào thương mại với Đài Loan ?;

TTCK Mỹ: Xu hướng giao dịch giằng co sẽ tiếp tục trong phiên giao dịch tới nay. Về cơ bản nhóm vốn hóa vừa và nhỏ vẫn là tâm điểm giao dịch của thị trường.

CHUYỂN ĐỘNG THỊ TRƯỜNG

THỊ TRƯỜNG TRONG NGÀY



ĐỘ RỘNG THỊ TRƯỜNG

HOSE

Tổng số cổ phiếu giao dịch	446
Số cổ phiếu không có giao dịch	17
Số cổ phiếu tăng giá	139 / 30.02%
Số cổ phiếu giảm giá	269 / 58.10%
Số cổ phiếu giữ nguyên giá	55 / 11.88%

HNX

Tổng số cổ phiếu giao dịch	246
Số cổ phiếu không có giao dịch	87
Số cổ phiếu tăng giá	83 / 24.92%
Số cổ phiếu giảm giá	115 / 34.53%
Số cổ phiếu giữ nguyên giá	135 / 40.54%

UPCOM

Tổng số cổ phiếu giao dịch	372
Số cổ phiếu không có giao dịch	495
Số cổ phiếu tăng giá	153 / 17.65%
Số cổ phiếu giảm giá	151 / 17.42%
Số cổ phiếu giữ nguyên giá	563 / 64.94%

GIAO DỊCH NHÀ ĐẦU TƯ NƯỚC NGOÀI

HOSE

	Mua	Bán	Mua-Bán
Khối lượng	77,067,436	86,204,488	-9,137,052
% KL toàn thị trường	5,82%	6,51%	
Giá trị	2439,50 tỷ	2755,68 tỷ	-316,18 tỷ
% GT toàn thị trường	11,61%	13,12%	

HNX

	Mua	Bán	Mua-Bán
Khối lượng	1,994,900	654,805	1,340,095
% KL toàn thị trường	1,29%	0,42%	
Giá trị	57,60 tỷ	10,85 tỷ	46,74 tỷ
% GT toàn thị trường	14,79%	2,79%	

UPCOM

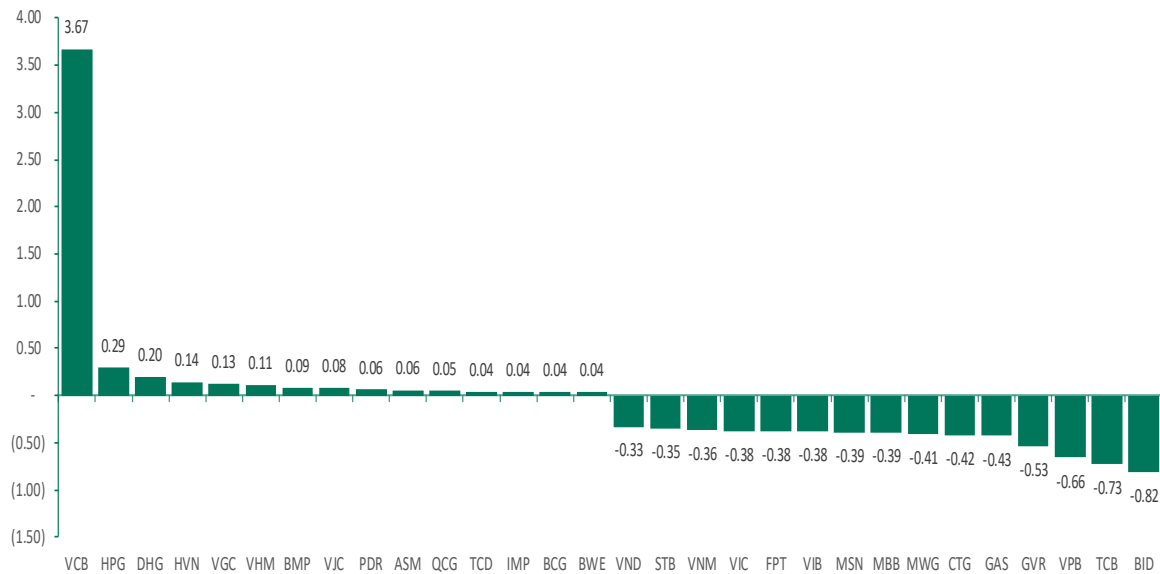
	Mua	Bán	Mua-Bán
Khối lượng	410,020	841,669	-431,649
% KL toàn thị trường	0,48%	0,98%	
Giá trị	7,64 tỷ	18,72 tỷ	-11,09 tỷ
% GT toàn thị trường	0,81%	2,00%	

CHUYỂN ĐỘNG THỊ TRƯỜNG (TT)

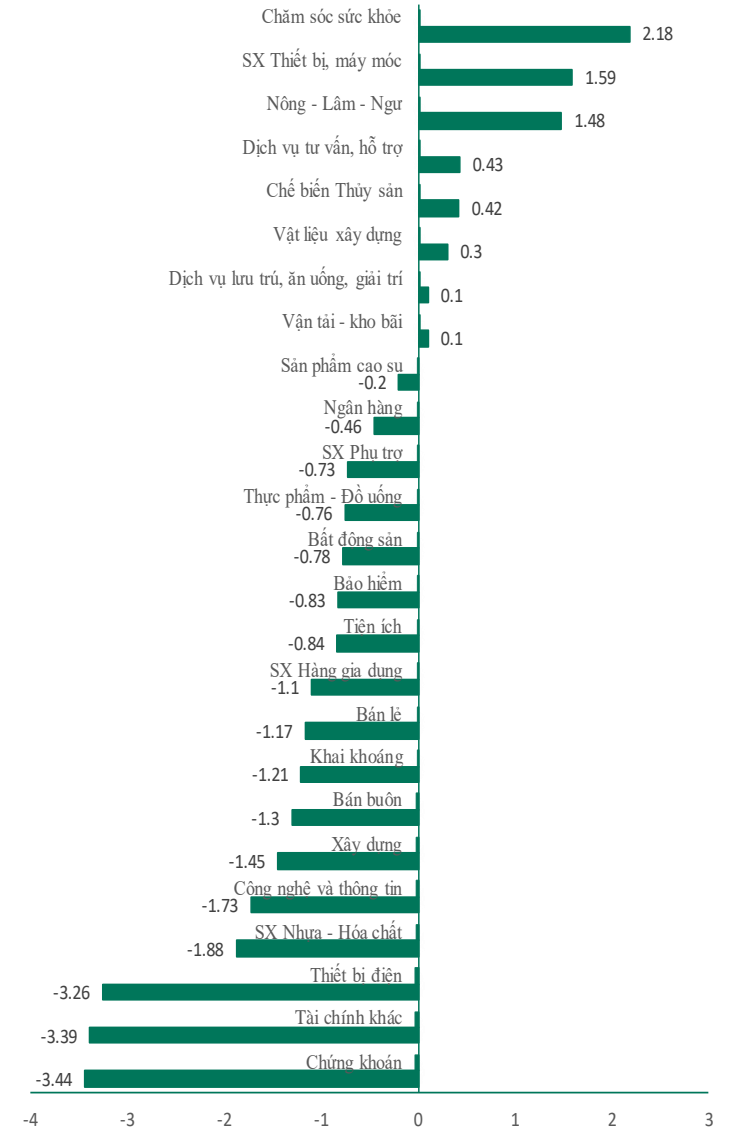
TÓP 10 VỐN HÓA

STT	Mã CK	KL	Giá	Thay đổi	P/E	P/B	EPS	Vốn hóa
1	VCB	1,339,400	100,000	3,000 (3.09%)	17.18	3.27	5,821	473,252
2	VHM	2,325,400	55,400	100 (0.18%)	8.37	1.50	6,621	241,232
3	BID	1,655,400	43,700	-650 (-1.47%)	13.98	2.01	3,125	221,057
4	VIC	1,436,100	52,400	-400 (-0.76%)	22.14	1.47	2,367	199,850
5	GAS	632,000	93,600	-900 (-0.95%)	12.24	2.77	7,649	179,146
6	CTG	5,165,700	28,550	-350 (-1.21%)	8.18	1.21	3,491	137,204
7	VNM	5,036,500	65,500	-700 (-1.06%)	18.03	3.97	3,632	136,892
8	HPG	42,521,400	22,800	200 (0.88%)	15.70	1.37	1,452	132,577
9	VPB	16,595,600	19,500	-400 (-2.01%)	7.17	1.25	2,718	130,907
10	TCB	5,741,200	31,750	-850 (-2.61%)	5.55	0.95	5,725	111,672

TÓP CÁC CỔ PHIẾU ẢNH HƯỞNG TỚI CHỈ SỐ VN-INDEX



TĂNG GIẢM CHỈ SỐ NGÀNH TRONG NGÀY



TTCK VIỆT NAM: Thanh khoản tiến gần tới ngưỡng tỷ đô

Góc nhìn giao dịch thị trường

Chỉ số VN-Index đóng cửa giảm 8.22 điểm (- 0.74%) trong ngày hôm nay. Hôm nay có vài điểm đáng lưu ý như sau:

(1) Chăm sóc sức khỏe, sản xuất thiết bị máy móc, nông lâm ngư, dịch vụ tư vấn hỗ trợ, chế biến thủy sản, vật liệu xây dựng, vận tải kho bãi, dịch vụ lưu trú ăn uống và giải trí ... là nhóm tăng giá nhiều nhất trên sàn trong ngày. Đà tăng được dẫn dắt bởi các cổ phiếu như DHG, DHT, DMC, IMP, TRA, THI, NAG, ASM, VIF, HNG, KFP, SDA, TV3, VHC, ANV, IDI, HPG, DTL, KKC, VJC, HVN ... Các điểm cần lưu ý ở những nhóm ngành này:

(i) DHG tăng giá tốt trong ngày:

- ✓ Mẫu hình nền giao dịch là “White Opening Marubozu”;
- ✓ Giá thiết lập mốc cao mới kể từ tháng 11/2023;
- ✓ Giá tăng kèm theo sự gia tăng của khối lượng là tín hiệu tốt về kỹ thuật;
- ✓ Dải băng mở ra hỗ trợ đà tăng của giá;
- ✓ Giá sau đợt Rally đang tạo Base và tiếp tục Rally – Đây là mẫu hình nền giá tốt;
- ✓ RSI(14) vẫn có tiềm ẩn phân kỳ âm cảnh báo sự đảo chiều;
- ✓ Kháng cự tiếp theo quanh vùng giá 144;
- ✓ Xác suất tăng giá ngày mai là 33%;

(ii) ANV tăng giá trong ngày:

- ✓ Mẫu hình nền giao dịch là “Shorting Star”;
- ✓ Khối lượng giao dịch tăng cao kết hợp với nền tiêu cực nằm ở kháng cự trên của kênh tăng giá thiết lập từ ngày 2/2/2023 không phải là mẫu hình tốt về mặt kỹ thuật;
- ✓ Cổ phiếu chưa có tín hiệu bán thực sự nhưng nếu ngày mai không tăng giá mà lại kết thúc là nền đỏ thì giao dịch sẽ lặp lại hình ảnh như cách đây vài tháng;
- ✓ Phân kỳ âm giữa giá và RSI(14) cảnh báo sự đảo chiều;
- ✓ Xác suất tăng giá ngày mai là 39%;

(iii) IDI tăng giá trong ngày:

- ✓ Mẫu hình nền giao dịch là “White Opening Marubozu”;
- ✓ Giá đang vào vùng quá mua;
- ✓ Khối lượng giao dịch tăng cao kết hợp với nền tiêu cực nằm ở kháng cự quanh MA(200) không phải là mẫu hình tốt về mặt kỹ thuật;
- ✓ Xác suất tăng giá ngày mai là 31%;

(iv) HPG tăng giá tốt trong ngày:

- ✓ Mẫu hình nền giao dịch là “White Opening Marubozu”;
- ✓ Giá bám biên dải băng – Tín hiệu kỹ thuật tốt;

- ✓ Cả giá và RSI(14) đều thiết lập mốc cao mới là tín hiệu tốt;
- ✓ Xác suất tăng giá ngày mai là 54%;

(v) ASM tăng giá tốt trong ngày:

- ✓ Mẫu hình nền giao dịch là “White Opening Marubozu”;
- ✓ Giá thiết lập mốc cao mới và vượt lên trên kháng cự động MA(200);
- ✓ Kháng cự tiếp theo là vùng giá 12;
- ✓ Xác suất tăng giá ngày mai là 56%;

(2) Chứng khoán, tài chính khác, thiết bị điện, sản xuất nhựa hóa chất, công nghệ thông tin, xây dựng, khai khoáng, bán buôn, bán lẻ ... là nhóm giảm giá nhiều nhất trong ngày. Đà giảm được dẫn dắt SSI, VND, VCI, HCM, SHS, BSI, IPA, OGC, GEX, SAM, MBG, GVR, DGC, DPM, DCM, FPT, CTR, REE, VCG, CTD, PC1, HUT, LCG, HTN, PVD, PVS, PVC, PVB, PLX, PET, DGW, MWG, FRT... Các điểm cần lưu ý ở những nhóm ngành này:

(i) VND điều chỉnh giảm giá trong ngày:

- ✓ Mẫu hình nền giao dịch là “Black Closing Marubozu”;
- ✓ Khối lượng giao dịch tăng cho thấy áp lực chốt lời rất lớn ở khu vực kháng cự;
- ✓ Hỗ trợ giá quanh vùng giá 16.8;
- ✓ Xác suất giảm giá ngày mai là 57%;

(ii) BSI điều chỉnh giảm giá trong ngày:

- ✓ Mẫu hình nền giao dịch là “Black Closing Marubozu”;
- ✓ Phân kỳ âm với Rising Wedge là tín hiệu giao dịch tiêu cực. Mai sẽ là phiên giao dịch quan trọng của BSI. Nếu giá vẫn nằm trên vùng hỗ trợ 30.7 thì tín hiệu bán chưa xác nhận. Dù sao với mẫu hình này, nhà đầu tư không nên mua cổ phiếu này lúc này mà nên chờ thời gian xác nhận xu hướng mới;
- ✓ Xác suất giảm giá ngày mai là 58%;

(iii) CTD giảm giá trong ngày:

- ✓ Mẫu hình nền giao dịch là “Small Black Candle”;
- ✓ Giá tiềm ẩn một phân kỳ âm cảnh báo sự đảo chiều nhưng chưa có sự xác nhận bán;
- ✓ Hỗ trợ quanh vùng giá 62;
- ✓ Dải băng thu hẹp cũng cảnh báo về khả năng biến động mạnh sắp xảy ra;
- ✓ Xác suất giảm giá ngày mai là 61%;

(iv) DGC giảm giá trong ngày:

- ✓ Mẫu hình nền giao dịch là “Black Closing Marubozu”;
- ✓ Giá chạm kháng cự động MA(200) và hình thành mẫu hình nền tiêu cực;
- ✓ Hỗ trợ quanh vùng giá 57;
- ✓ Lưu ý về khả năng kết thúc sóng phản kháng tăng giá 4 của mẫu hình Elliott;
- ✓ Xác suất giảm giá ngày mai là 60%;

Phân tích kỹ thuật

VN-Index đóng cửa giao dịch tạo thành mẫu hình giao dịch “Black Closing Marubozu”. Khối lượng giao dịch tăng và nằm trên trung bình 20 ngày. Giá giảm khối lượng tăng không phải là tín hiệu tốt về mặt kỹ thuật.

Các điểm cần lưu ý: (i) VN-Index đã vượt kháng cự động MA(200) ngày. Đây là tín hiệu tốt về mặt kỹ thuật. Lần gần nhất khi vượt lên trên đường này, VN-Index có đã đợt Uptrend tăng giá 2 năm. (ii) Nhóm chứng khoán bị chốt lời mạnh tạo ra hiệu ứng tiêu cực trong ngày. (iii) Khối lượng giao dịch lên mức hơn 1.2 tỷ cổ phiếu trao tay – Trong lần gần nhất có khối lượng này, chỉ số VN-Index đã giảm khoảng 100 điểm. (iv) Khối ngoại vẫn duy trì đà bán ròng và điều này khiến nhóm vốn hóa lớn không tạo ra động lực bứt phá. (v) Mẫu hình ABCD cũng gợi ý về một sự điều chỉnh. Chúng tôi cho rằng điều chỉnh nếu có cũng là cần thiết với thị trường.

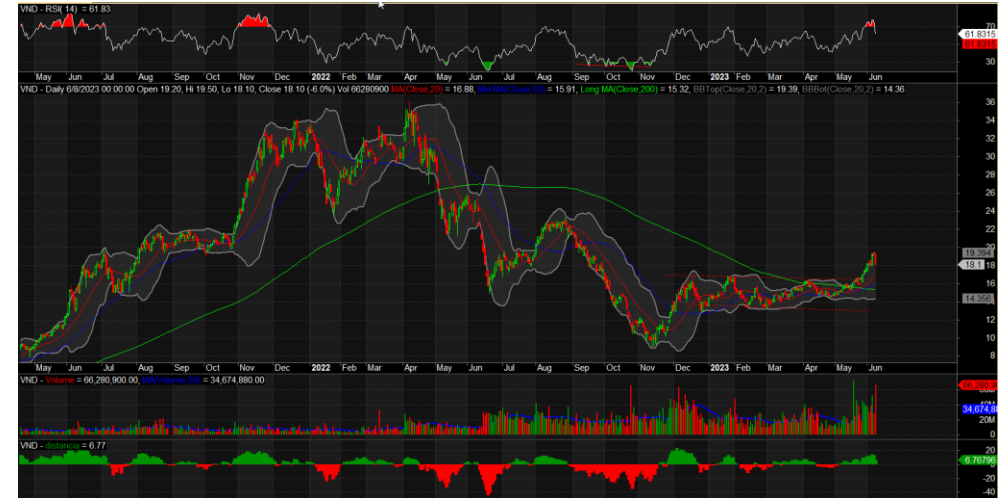
Theo phương pháp phân tích “Price Action” với VN30 chúng ta có 04 mã cho tín hiệu mua, 16 mã cho tín hiệu bán, 10 mã cho tín hiệu đi ngang. VHM, PDR, VCB, HPG... cho tín hiệu tích cực.

Theo thống kê định lượng, với mẫu hình hôm nay thì phiên giao dịch tiếp theo, VN-Index có xác suất giảm điểm là 52% và 37.5% giá đóng cửa cao hơn giá mở cửa. Thống kê cho thấy chỉ số giao dịch giảm điểm với giá đóng cửa thấp hơn giá mở cửa vào phiên tiếp theo. Hỗ trợ là 1,060 điểm và kháng cự là 1,130 điểm.

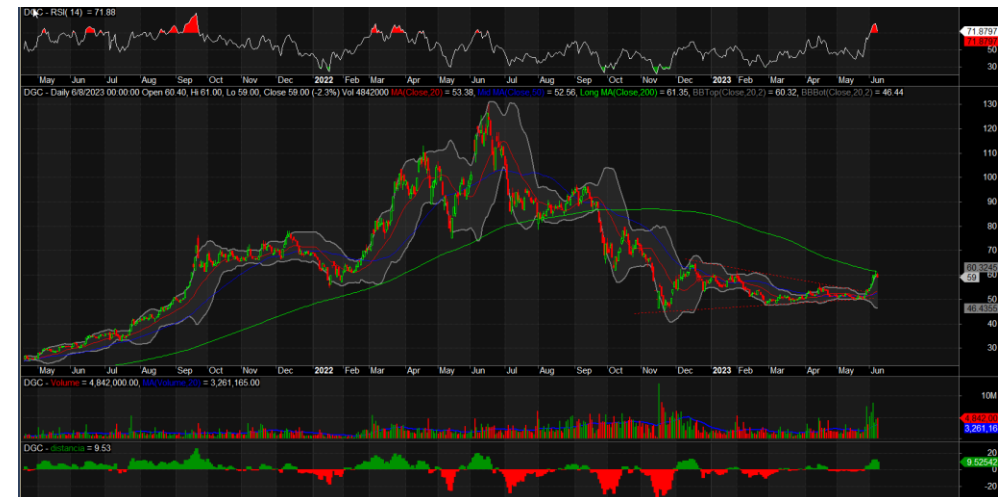
Biểu đồ kỹ thuật chỉ số VN-Index



Đồ thị cổ phiếu VND



Biểu đồ cổ phiếu DGC



HỖ TRỢ VÀ KHÁNG CỰ CỎ PHIẾU TRONG NGÀY

Ticker	Pivot	BC	TC	NarrowRange	R1	R2	R3	R4	S1	S2	S3	S4
HNX30	423.18	425.56	420.8	NO	427.94	437.46	442.22	451.74	413.66	408.9	399.38	394.62
HVNINDEX	228.39	229.2	227.59	NO	230.01	233.23	234.85	238.07	225.17	223.55	220.33	218.71
VN30	1097.9	1100.6	1095.2	NO	1105.4	1118.4	1126	1139	1084.9	1077.4	1064.4	1056.8
UPINDEX	84.23	84.33	84.12	NO	84.56	85.11	85.44	85.99	83.68	83.35	82.8	82.47
VNXALL	1725.4	1730.7	1720	NO	1736.1	1757.5	1768.2	1789.6	1703.9	1693.2	1671.8	1661.1
VNINDEX	1105.9	1108.2	1103.6	NO	1110.5	1119.8	1124.4	1133.6	1096.7	1092.1	1082.9	1078.3
VN30F1M	1092.8	1094.7	1090.9	NO	1096.6	1104.2	1108	1115.6	1085.2	1081.4	1073.8	1070
VN30F1Q	1081.8	1083.8	1079.9	NO	1085.7	1093.3	1097.2	1104.8	1074.2	1070.3	1062.7	1058.8
VN30F2M	1089.1	1091.1	1087.2	NO	1093	1100.6	1104.5	1112.1	1081.5	1077.6	1070	1066.1
VN30F2Q	1075.7	1076.5	1074.8	YES	1079.3	1084.7	1088.3	1093.7	1070.3	1066.7	1061.3	1057.7
BID	43.97	44.1	43.83	NO	44.23	44.77	45.03	45.57	43.43	43.17	42.63	42.37
BVH	44.4	44.55	44.25	NO	44.7	45.3	45.6	46.2	43.8	43.5	42.9	42.6
CTG	28.7	28.77	28.62	NO	28.85	29.15	29.3	29.6	28.4	28.25	27.95	27.8
GAS	94.03	94.25	93.82	NO	94.77	95.93	96.67	97.83	92.87	92.13	90.97	90.23
FPT	84	84.2	83.8	NO	84.5	85.4	85.9	86.8	83.1	82.6	81.7	81.2
GVR	18.43	18.65	18.22	NO	18.87	19.73	20.17	21.03	17.57	17.13	16.27	15.83
HDB	18.83	18.9	18.77	NO	18.97	19.23	19.37	19.63	18.57	18.43	18.17	18.03
HPG	22.88	22.92	22.84	NO	23.07	23.33	23.52	23.78	22.62	22.43	22.17	21.98
KDH	30.7	30.85	30.55	NO	31	31.6	31.9	32.5	30.1	29.8	29.2	28.9
MBB	20.15	20.23	20.07	NO	20.3	20.6	20.75	21.05	19.85	19.7	19.4	19.25
MSN	75.03	75.35	74.72	NO	75.77	77.13	77.87	79.23	73.67	72.93	71.57	70.83
MWG	41.08	41.3	40.87	NO	41.57	42.48	42.97	43.88	40.17	39.68	38.77	38.28
NVL	14.47	14.6	14.33	NO	14.73	15.27	15.53	16.07	13.93	13.67	13.13	12.87
PLX	38.67	38.85	38.48	NO	39.03	39.77	40.13	40.87	37.93	37.57	36.83	36.47
PDR	16.42	16.47	16.36	NO	16.68	17.07	17.33	17.72	16.03	15.77	15.38	15.12
POW	13.92	13.98	13.86	NO	14.08	14.37	14.53	14.82	13.63	13.47	13.18	13.02
SAB	159.83	159.85	159.82	YES	160.17	160.53	160.87	161.23	159.47	159.13	158.77	158.43
SSI	24.67	24.85	24.48	NO	25.03	25.77	26.13	26.87	23.93	23.57	22.83	22.47
STB	27.87	28	27.73	NO	28.13	28.67	28.93	29.47	27.33	27.07	26.53	26.27
TCB	32.08	32.25	31.92	NO	32.42	33.08	33.42	34.08	31.42	31.08	30.42	30.08
TPB	25.85	25.98	25.73	NO	26.1	26.6	26.85	27.35	25.35	25.1	24.6	24.35
VCB	99.57	99.35	99.78	NO	102.13	104.27	106.83	108.97	97.43	94.87	92.73	90.17
VHM	55.5	55.55	55.45	YES	55.9	56.4	56.8	57.3	55	54.6	54.1	53.7
VIB	23.12	23.25	22.98	NO	23.38	23.92	24.18	24.72	22.58	22.32	21.78	21.52
VJC	97.07	97	97.13	YES	98.03	98.87	99.83	100.67	96.23	95.27	94.43	93.47
VIC	52.6	52.7	52.5	NO	52.8	53.2	53.4	53.8	52.2	52	51.6	51.4
VPB	19.68	19.77	19.59	NO	19.87	20.23	20.42	20.78	19.32	19.13	18.77	18.58
VRE	27.07	27.15	26.98	NO	27.23	27.57	27.73	28.07	26.73	26.57	26.23	26.07
VNM	65.83	66	65.67	NO	66.17	66.83	67.17	67.83	65.17	64.83	64.17	63.83
VRE	29.93	29.65	30.22	NO	31.32	32.13	33.52	34.33	29.12	27.73	26.92	25.53

- Resistance và Support: Là các hỗ trợ và kháng cự trong ngày của cổ phiếu. Nhà đầu tư khi mua bán thì cần theo các vùng giá hỗ trợ hay kháng cự.
- Pivot: Là nơi xác nhận xu hướng đảo chiều của cổ phiếu.

CÁC CỔ PHIẾU CÓ KHỐI LƯỢNG GIAO DỊCH ĐỘT BIẾN

Ticker	Volume	AvgVolume 10 Days	Change %	Daily Returns %
GEX	45,727,500	21,501,790	213	-5.79
HPG	42,521,400	18,404,360	231	0.88
BCG	22,495,000	10,502,980	214	2.97
TTF	21,097,200	7,531,880	280	3.11
HPX	15,886,900	4,287,910	370.5	4.17
VIB	14,234,800	7,090,280	201	-3.18
ASM	13,248,200	5,711,660	232	6.6
HNG	10,816,600	4,416,470	244.92	1
VGC	5,340,800	2,465,100	217	2.63
VNM	5,036,500	2,113,990	238	-1.06
HVN	3,471,400	1,651,330	210.22	1.87
IBC	3,461,800	1,327,550	261	6.69
PSH	3,364,400	1,422,780	236	6.99
TTA	2,780,800	888,610	313	0.52
TDH	2,621,600	1,291,770	203	6.95
SZC	2,436,400	1,190,400	204.67	0
CMX	2,322,300	990,120	235	0.31
HTN	2,296,100	1,122,530	205	-0.67
HAX	2,096,600	886,840	236	2.12
QCG	1,909,200	852,350	224	6.9
TVB	1,880,900	820,300	229.29	6.61
KPF	1,821,600	566,250	322	2.46
BID	1,655,400	803,350	206	-1.47
HAP	1,428,800	535,640	267	6.83
PLP	1,343,700	432,830	310	4.58
VCB	1,339,400	661,640	202.44	3.09
GEE	1,325,000	133,810	990	2.22
TDG	1,119,200	422,740	265	6.96
TLD	1,019,600	447,610	228	6.81
KMR	990,500	406,680	244	5.18
CTF	971,900	403,700	241	1.68
VOC	803,900	131,060	613	-4.72
NVB	741,700	331,400	224	-4.37
PHC	717,600	115,940	619	6.98
HSL	671,500	46,770	1,436	6.84
VPH	663,700	326,610	203	3.29
SHI	625,700	251,790	249	-2.92
MIG	526,700	258,010	204	-0.55
ACL	503,300	163,920	307	6.64
TIP	500,100	199,910	250	6.81

- Lưu ý: HPG, GEX, BCG, TTF, HPX... bùng nổ khối lượng giao dịch;

DANH MỤC CỔ PHIẾU ĐÁNG QUAN TÂM VÀO NGÀY MAI

Ngày khuyến nghị	Mã CK	Khuyến nghị hành động	Giá mua/bán	Hiệu suất sinh lời	Ghi chú
6-Jun	HSG	Mua	≤ 16.3	10 % - 20%	Mô hình tam giác/Xuất khẩu và tiêu thụ thép tăng trưởng mạnh trong tháng 5

Các lưu ý cần chú ý:

- Hôm nay chúng tôi **KHÔNG MỞ MUA 01 CỔ PHIẾU MỚI.**

Dự báo về xu hướng

- Thị trường tiến vào khu vực kháng cự mạnh 1,100 – 1,130 điểm và RSI(14) ở quá mua nếu có điều chỉnh về điểm số cũng là bình thường;
- Mẫu hình ABCD cũng đã đạt mục tiêu và do vậy có thể thấy VN-Index đang ở kháng cự mạnh;
- Nhóm chứng khoán, đầu tư công chịu áp lực điều chỉnh;
- HPG là cổ phiếu vốn hóa lớn có tín hiệu giao dịch tốt;
- Nhóm thị giá thấp đã bắt đầu cân bằng và tăng giá trở lại.

Tin tức kinh tế, vĩ mô:

- Số liệu do Tổng Cục hải quan Trung Quốc công bố hôm 7-4 cho thấy, xuất khẩu của Trung Quốc trong tháng 5 giảm 7,5% so với cùng kỳ năm ngoái sau khi tăng 8,5% trong tháng 4. Đây là tháng xuất khẩu suy giảm đầu tiên trong ba tháng qua của Trung Quốc, với mức suy giảm cao hơn mức dự báo suy giảm chỉ 1% của các nhà kinh tế ở Phố Wall. Sự sụt giảm trong xuất khẩu một phần phản ánh nền tảng so sánh cao hơn vào tháng 5 năm ngoái, khi Trung Quốc bắt đầu thoát khỏi tình trạng phong tỏa nghiêm ngặt kéo dài hai tháng ở Thượng Hải. Xuất khẩu của Trung Quốc suy giảm mạnh hơn dự kiến trong tháng 5. Điều này càng thổi bùng lo ngại đã phục hồi của nền kinh tế lớn thứ hai thế giới ở thời kỳ hậu Covid-19 đang mất động lực và cho thấy hoạt động thương mại toàn cầu đang suy yếu nhanh hơn.
- Nghiệp vụ thị trường mở: Hôm qua, trên kênh cầm cố, NHNN chào thầu ở hai kỳ hạn 07 ngày và 28 ngày, khối lượng 10.000 tỷ đồng/ kỳ hạn đều với lãi suất giữ ở mức 4,5%. Không có khối lượng trúng thầu ở cả 2 kỳ hạn; có 112,53 tỷ đồng đảo hạn trong phiên hôm qua. NHNN không chào thầu tín phiếu NHNN, có 6.400 tỷ đồng tín phiếu đảo hạn. Như vậy, NHNN bơm ròng 6.287,47 tỷ đồng ra thị trường, khối lượng lưu hành trên kênh cầm cố giảm xuống mức 703,75 tỷ đồng, khối lượng tín phiếu lưu hành giảm xuống mức 3.500 tỷ đồng.

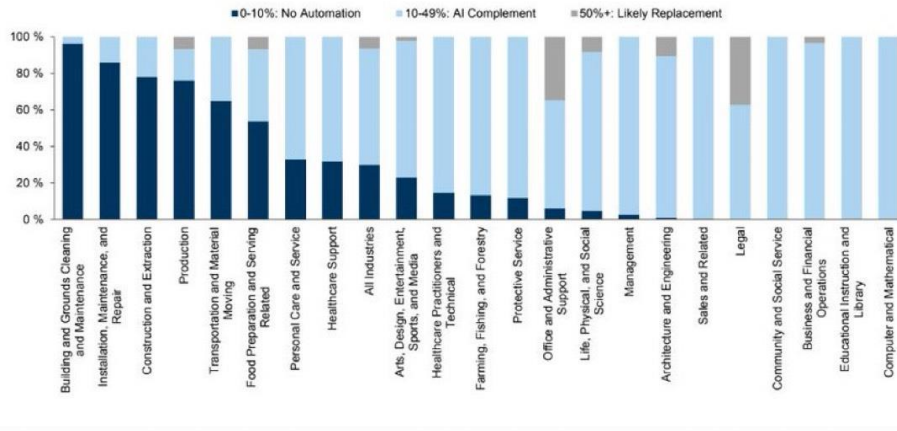
Các thức chốt lời và dừng lỗ

- Các mã trong danh mục chúng tôi khuyến nghị khi đạt hiệu suất sinh lời kỳ vọng nhà đầu tư có thể chốt lời hoặc đặt Trailing Stop (Các lệnh duy trì mức lãi mong muốn để đảm bảo tỷ lãi khi thị trường đảo chiều sau khi đã có lãi đạt kỳ vọng và để tài khoản nuôi lãi chạy).
- Nguyên tắc dừng lỗ. Nhà đầu tư có thể lựa chọn các nguyên tắc dừng lỗ sau tùy theo quan điểm lựa chọn:
- Đặt mức dừng lỗ bằng ½ mức lợi nhuận trung bình mà mình kiếm được hàng năm;
- Đặt mức dừng lỗ theo điểm “Uncle”: Ngưỡng mà bản thân không thể chịu đựng được;
- Đặt mức dừng lỗ 10% ;

BIỂU ĐỒ TRONG NGÀY

Ước tính của các nhà kinh tế học của Goldman rằng khoảng hai phần ba số công việc ở Mỹ được tiếp xúc với một mức độ tự động hóa nào đó của AI CHAT

Exhibit 34: Share of industry employment by relative exposure to automation by AI

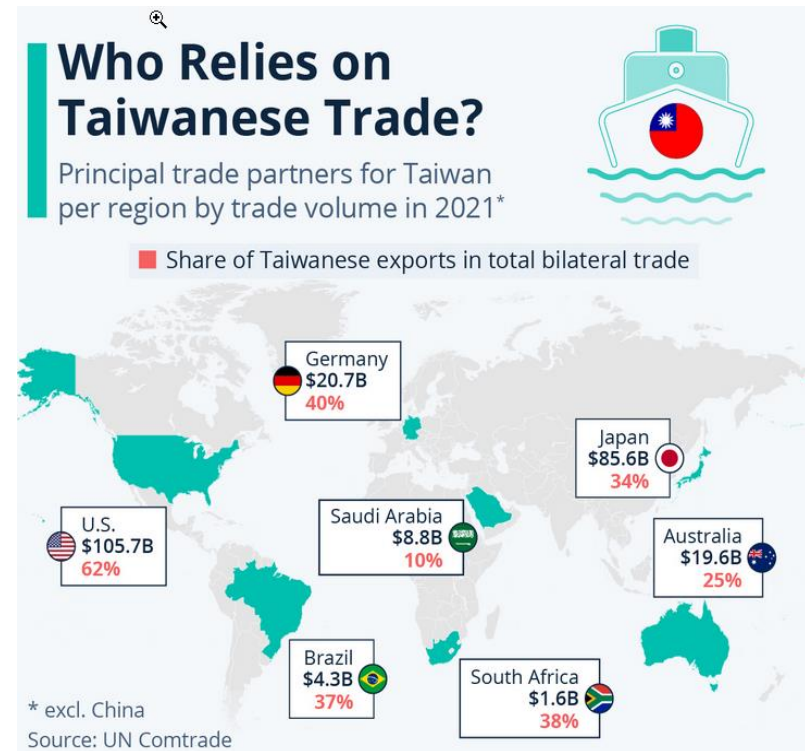


Source: Goldman Sachs Global Investment Research

Ai phụ thuộc vào thương mại với Đài Loan?

Mỹ và Đài Loan đã ký một thỏa thuận thương mại vào thứ Năm tuần trước để tăng cường quan hệ kinh tế của họ, trong bối cảnh căng thẳng gia tăng với Trung Quốc. Sáng kiến Mỹ - Đài Loan về Thương mại Thế kỷ 21 hy vọng sẽ cải thiện thủ tục hải quan và biên giới cũng như các chính sách khác giữa hai nước. Trong khi Washington và Đài Bắc không có quan hệ ngoại giao chính thức, hai chính phủ được kết nối thông qua quan hệ không chính thức và có 105,7 tỷ đô la thương mại hàng năm. Biểu đồ sau đây cho thấy trong số các đối tác thương mại chính của Đài Loan, Mỹ cho đến nay là mối quan hệ sinh lợi nhất, tiếp theo là Nhật Bản (85,6 tỷ USD) và Đức với (20,7 tỷ USD). Như biểu đồ của chúng tôi dựa trên dữ liệu của UN Comtrade cho thấy, 62% tổng khối lượng thương mại của Hoa Kỳ với Đài Loan đến từ hàng nhập khẩu từ quốc đảo này vào năm 2021. Phần lớn số hàng hóa này thuộc lĩnh vực CNTT và điện tử, với các công ty

như Apple, Qualcomm và NVIDIA dựa vào chip được sản xuất tại các xưởng đúc bán dẫn quy mô lớn của Đài Loan. Trong tất cả các quốc gia khác có trên bản đồ này, Đài Loan là nước nhập khẩu ròng hàng hóa. Cơ sở của những căng thẳng giữa Trung Quốc và Đài Loan là vấn đề độc lập cho đến nay vẫn chưa được giải quyết. Sau khi nội chiến Trung Quốc kết thúc vào năm 1949, những người ủng hộ còn lại của Quốc dân đảng bị đánh bại đã rút lui về đảo. Sau khi thành lập ở đó, họ tuyên bố là Trung Hoa Dân Quốc, trong khi Cộng hòa Nhân dân coi hòn đảo này, hiện được quản lý một cách dân chủ, là một tỉnh của riêng mình. Phần lớn bị bỏ qua trong phương trình này là vai trò của người dân bản địa Đài Loan, 16 người trong số họ được chính thức công nhận là dân tộc thiểu số. Sau một lịch sử lâu dài là thuộc địa của Hà Lan, Tây Ban Nha, Trung Quốc và Nhật Bản, họ vẫn chiếm khoảng 2,4% dân số vào năm 2019.



TTCK MỸ: Vốn hóa nhỏ tăng 8% trong vài ngày qua

AMZN đang giảm dần về khu vực hỗ trợ - Giá sẽ tìm được điểm cân bằng



NVDA giảm với khối lượng giảm sau khoảng trống phản ứng thu nhập bùng nổ. Khi bạn nhìn thấy một khoảng trống bùng nổ và giá thắt chặt và giữ, đó là điều cần chú ý

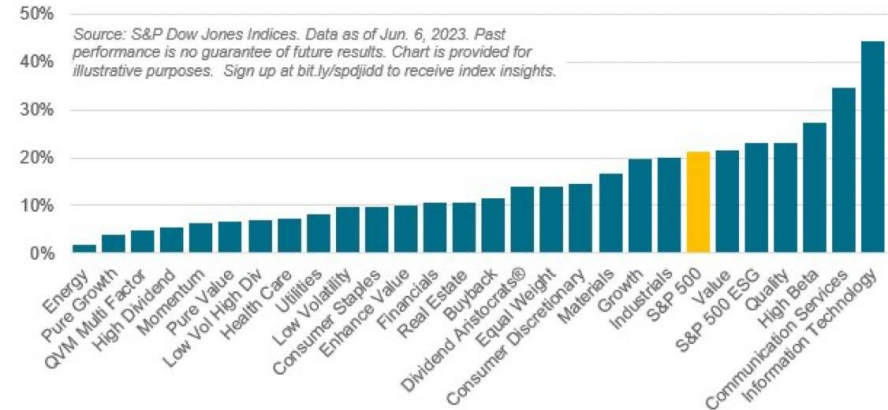


Vốn hóa nhỏ bùng nổ trong mấy phiên giao dịch gần đây



Hiệu suất sinh lời các ngành trong S&P 500 kể từ đáy ngày 12/10/2023

S&P 500® Segments
Total return since October 12, 2022



Kết luận: Xu hướng giao dịch giằng co sẽ tiếp tục trong phiên giao dịch tối nay. Về cơ bản nhóm vốn hóa vừa và nhỏ vẫn là tâm điểm giao dịch của thị trường.

KHUYẾN CÁO SỬ DỤNG

(*)Bản quyền: Bản tin này được bảo vệ bản quyền Công ty Cổ phần Chứng Khoán Smart Invest bởi luật pháp Việt Nam và các luật lệ, công ước khác Mọi hình thức sao chép, tái bản, sử dụng trên các phương tiện truyền thông đối với Bản tin này cần được sự đồng thuận của Công ty cổ phần chứng khoán Smart Invest

Tuyên bố miễn trách nhiệm: Những dữ liệu trong Bản tin này được dựa trên và dẫn xuất từ những nguồn thông tin đại chúng và được cho là đáng tin cậy; tuy nhiên chúng tôi không bảo đảm và cam kết về tính chính xác và thích hợp của các thông tin đó đối với mọi đối tượng người dùng Dữ liệu trong Bản tin có thể thay đổi mà không cần báo trước Bản tin được viết cho mục đích cung cấp thông tin, không bao gồm bất cứ một khuyến nghị mua bán nào hướng tới mọi loại công cụ tài chính và cam kết trong bất kỳ chiến lược giao dịch nào Công ty cổ phần chứng khoán Smart Invest miễn trách đối với mọi hình thức hiểu và sử dụng Bản tin.



CÔNG TY CP CHỨNG KHOÁN SMART INVEST

Trung tâm nghiên cứu và phân tích

TRỤ SỞ CHÍNH:

Toà nhà Smart Invest, Số 222 Nguyễn Lương Bằng, P.Quang Trung , Q. Đống Đa, TP. Hà Nội

Tel: 0243 – 5739779

Fax: 0243 – 5739769