



MARKET INSIGHTS REPORTS

08.04.2024

NGÂN HÀNG TÌM ĐIỂM CÂN BẰNG SAU
NHỊP CHỈNH



NỘI DUNG CHÍNH

03 - 04 CHUYÊN ĐỘNG THỊ TRƯỜNG

05 TTCK VIỆT NAM – GÓC NHÌN GIAO DỊCH THỊ TRƯỜNG

06 PHÂN TÍCH KỸ THUẬT

Chu kỳ điều chỉnh sơ cấp nếu có cũng chỉ là 2-5 tuần

07 HỖ TRỢ VÀ KHÁNG CỰ CỔ PHIẾU TRONG NGÀY

07 CỔ PHIẾU CÓ KHỐI LƯỢNG GIAO DỊCH ĐỘT BIẾN

08 DANH MỤC KHUYẾN NGHỊ MUA BÁN CỦA SMART INVEST

08 TIN TỨC KINH TẾ VĨ MÔ

09 BIỂU ĐỒ TRONG NGÀY

Cán cân thanh toán của Việt Nam

Xuất khẩu thép 3T/2024 vẫn duy trì đà tăng khá (Số liệu lũy kế)

10 TTCK MỸ

Dự báo chỉ số chính giao dịch giảm cơ nhưng đóng cửa sẽ tăng điểm vào tối nay.

CHUYỂN ĐỘNG THỊ TRƯỜNG

THỊ TRƯỜNG TRONG NGÀY



ĐỘ RỘNG THỊ TRƯỜNG

HOSE

Tổng số cổ phiếu giao dịch	548
Số cổ phiếu không có giao dịch	0
Số cổ phiếu tăng giá	112
Số cổ phiếu giảm giá	355
Số cổ phiếu giữ nguyên giá	81

HNX

Tổng số cổ phiếu giao dịch	226
Số cổ phiếu không có giao dịch	0
Số cổ phiếu tăng giá	47
Số cổ phiếu giảm giá	121
Số cổ phiếu giữ nguyên giá	58

UPCOM

Tổng số cổ phiếu giao dịch	374
Số cổ phiếu không có giao dịch	0
Số cổ phiếu tăng giá	119
Số cổ phiếu giảm giá	159
Số cổ phiếu giữ nguyên giá	96

GIAO DỊCH NHÀ ĐẦU TƯ NƯỚC NGOÀI

HOSE

	Mua	Bán	Mua-Bán
Khối lượng	47,627.25	56,840.81	(9,213.56)
% KL toàn thị trường	5.44%	6.49%	
Giá trị	1,414,388	1,568,817	(154,429)
% GT toàn thị trường	6.93%	7.69%	

HNX

	Mua	Bán	Mua-Bán
Khối lượng	2,824.83	1,284.90	1,539.93
% KL toàn thị trường	5.44%	6.49%	
Giá trị	101,210	27,303	73,907
% GT toàn thị trường	4.46%	1.20%	

UPCOM

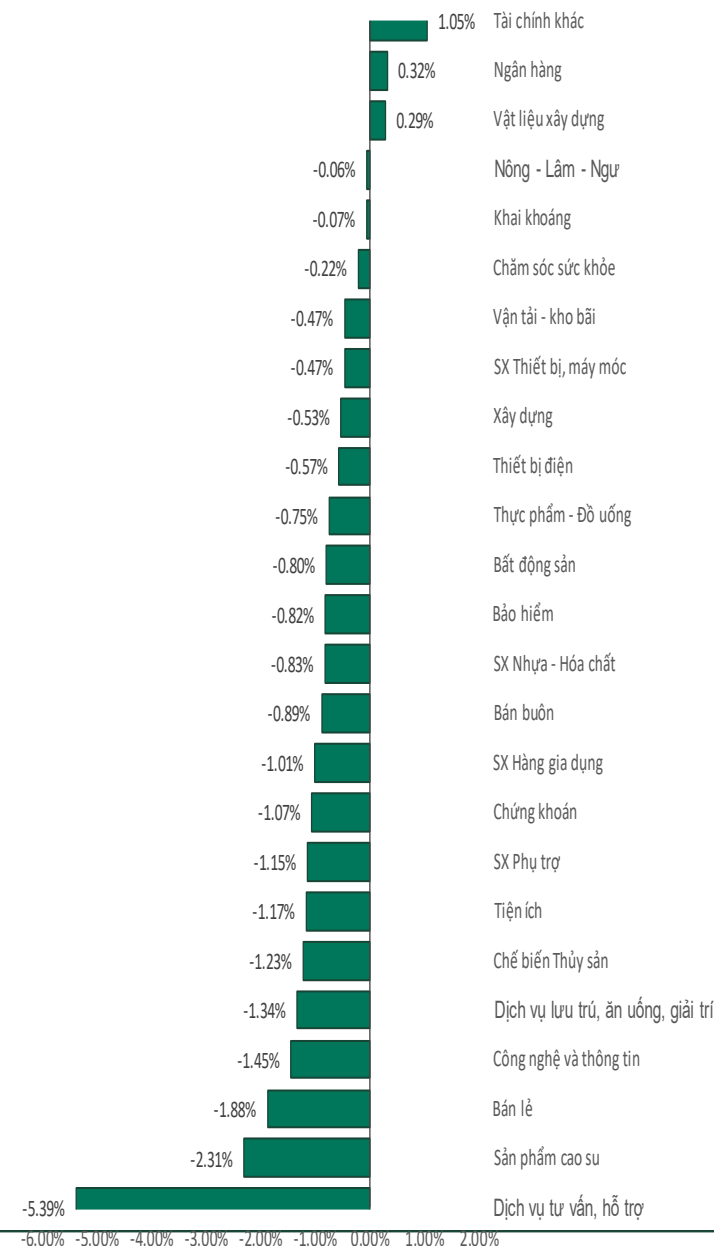
	Mua	Bán	Mua-Bán
Khối lượng	475.50	823.58	(348.08)
% KL toàn thị trường	0.98%	1.69%	
Giá trị	16,708	16,992	(284)
% GT toàn thị trường	2.31%	2.35%	

CHUYỂN ĐỘNG THỊ TRƯỜNG

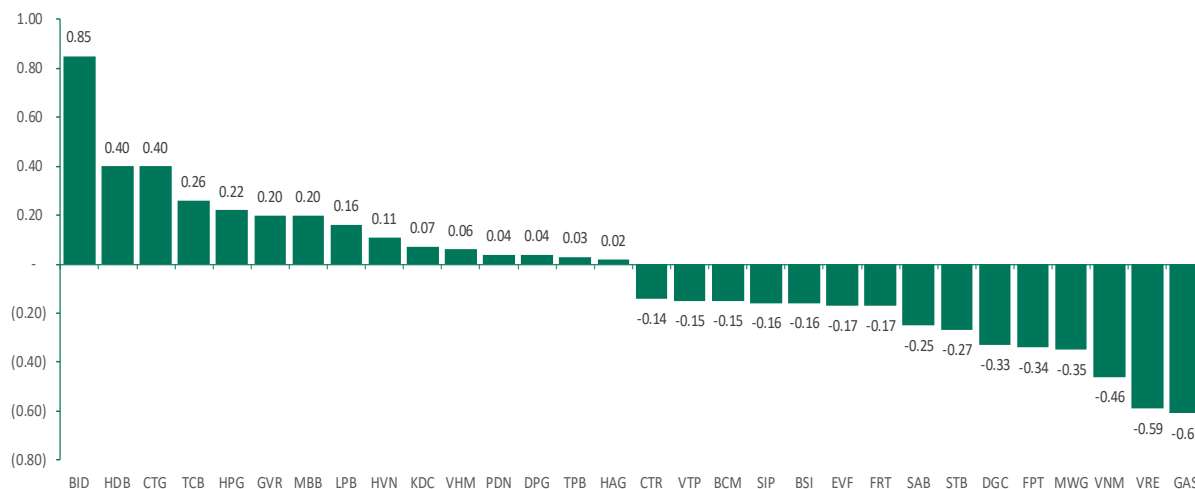
TOP 10 VỐN HÓA

STT	Mã CK	KL	Giá	Thay đổi	P/E	P/B	EPS	Vốn hóa
1	VCB	864,100	94,900	0 (0%)	17.42	3.21	5,449	530,405
2	BID	904,800	50,800	600 (1.2%)	15.33	2.36	3,314	289,582
3	VHM	16,737,700	43,000	50 (0.12%)	5.61	1.03	7,664	187,238
4	GAS	675,700	79,800	-1,100 (-1.36%)	16.05	2.81	4,972	183,280
5	VIC	2,948,500	47,700	-100 (-0.21%)	84.42	1.23	565	182,389
6	CTG	12,007,900	33,500	300 (0.9%)	9.04	1.43	3,706	179,895
7	HPG	16,708,800	29,600	150 (0.51%)	26.50	1.67	1,117	172,118
8	TCB	9,964,400	45,500	300 (0.66%)	8.91	1.22	5,104	160,274
9	VPB	8,428,800	19,400	-50 (-0.26%)	13.54	1.10	1,433	153,918
10	FPT	1,952,000	112,600	-1,100 (-0.97%)	24.16	4.78	4,661	142,998

TĂNG GIẢM CHỈ SỐ NGÀNH



TỔP CÁC CỔ PHIẾU ẢNH HƯỞNG TỚI VN-INDEX



Góc nhìn giao dịch thị trường

Chỉ số VN-Index đóng cửa giảm 4.76 điểm (- 0.38%) trong ngày hôm nay. Hôm nay có vài điểm đáng lưu ý như sau:

(1) Tài chính khác, ngân hàng, vật liệu xây dựng... là nhóm tăng giá nhiều nhất trên sàn trong ngày. Đà tăng được dẫn dắt bởi các cổ phiếu như OGC, TVC, BID, TCB, CTG, MBB, HDB, LPB, TPB... Các điểm cần lưu ý ở những nhóm ngành này:

(i) TCB tăng giá trong ngày:

- ✓ Mẫu hình nến giao dịch là: “Bullish Engulfing”;
- ✓ Giá tăng khối lượng giảm – Tín hiệu tăng giá không có sự hỗ trợ bởi khối lượng;
- ✓ Phân kỳ âm cảnh báo sự đảo chiều giữa giá và RSI(14) – Tín hiệu tiêu cực;
- ✓ Giá đang trong chu kỳ điều chỉnh sơ cấp sau 5 sóng tăng. Khả năng xuất hiện sóng ABC hoặc sóng giảm 12345;
- ✓ Hỗ trợ hiện tại là MA(20) tương ứng với mức 44.4;
- ✓ Xác suất giảm giá ngày mai là 67%;

(ii) LPB tăng giá trong ngày:

- ✓ Mẫu hình nến giao dịch là: “White Candle”;
- ✓ Giá tăng khối lượng giảm – Tín hiệu tăng giá không có sự hỗ trợ bởi khối lượng;
- ✓ Dải băng mở ra hỗ trợ giá lên – Tín hiệu tích cực;
- ✓ LPB cùng với TPB, VPB là những cổ phiếu ngân hàng Underperformance so với nhóm ngân hàng trong giai đoạn vừa qua và hiện tại đang có giao dịch Outperformance so với các cổ phiếu cùng nhóm ngành;
- ✓ Chúng tôi ước lãi ròng Q1/2024 của LPB khoảng 2,000 tỷ tăng 66% so với cùng kỳ;
- ✓ Xác suất tăng giá ngày mai là 58%;

(iii) HDB tăng giá trong ngày:

- ✓ Mẫu hình nến giao dịch là: “Long White Candle”;
- ✓ Giá tăng khối lượng tăng – Tín hiệu tăng giá có sự hỗ trợ bởi khối lượng;
- ✓ Mô hình vai đầu vai đảo chiều ở đáy với kháng cự là 25 – Đường xác nhận xu hướng đồ thị
- ✓ Tăng trưởng tín dụng của HDB là 6% - Một ngân hàng hiếm hoi tăng trưởng dương cao;
- ✓ Xác suất tăng giá ngày mai là 55%;

(iv) CTG tăng giá trong ngày:

- ✓ Mẫu hình nến giao dịch là: Small White Candle”;
- ✓ Giá tăng khối lượng tăng – Tín hiệu tăng giá có sự hỗ trợ từ khối lượng;
- ✓ Giá trong sóng 4 với mô hình ABC và mô hình tạo đáy đôi – Tín hiệu tích cực;
- ✓ Phân kỳ dương ẩn giữa giá và RSI(14) cảnh báo sự đảo chiều – Tín hiệu tích cực;
- ✓ Xác suất tăng giá ngày mai là 53%;

(2) Dịch vụ tư vấn hỗ trợ, sản phẩm cao su, bán lẻ, công nghệ thông tin, dịch vụ lưu trú ăn uống và giải trí, chế biến thủy sản, tiện ích, sản xuất phụ trợ, chứng khoán... là nhóm ngành giảm giá nhiều nhất trong ngày. Đà giảm được dẫn dắt bởi các cổ phiếu như TV2, DRC, MWG, PNJ, FRT, FPT, CMG, CTR, DAH, VHC, ANV, ASM, IDI, CMX, ACG, TLG, DHC, PLC, SSI, VND, HCM, BSI, FTS... Các điểm cần lưu ý ở những nhóm ngành này:

(i) TV2 giảm giá trong ngày:

- ✓ Mẫu hình nến giao dịch là: “Big Gap Down”;
- ✓ Giá giảm khối lượng giảm – Tín hiệu giảm giá có hỗ trợ bởi khối lượng;
- ✓ Việc Bộ Công Thương thông báo Ý định chấm dứt Hợp Đồng BOT của dự án BOT Nhà máy Nhiệt Điện Sông Hậu 2 là tin tức tác động tiêu cực với TV2 bởi đây là dự án trong điểm của mà TV2 đóng vai trò Tổng thầu;
- ✓ Hỗ trợ mạnh là vùng giá 31 – 32 – Đường tăng giá dài hạn thiết lập từ cuối năm 2023 tới nay
- ✓ Xác suất giảm giá ngày mai là 73%;

(ii) DRC giảm giá trong ngày:

- ✓ Mẫu hình nến giao dịch là: “Gap Down”;
- ✓ Giá giảm khối lượng giảm – Tín hiệu giảm giá không có sự hỗ trợ từ khối lượng;
- ✓ DRC hoàn thành 5 sóng tăng giá và đang hình thành sóng ABC hoặc sóng giảm giá 12345;
- ✓ Phân kỳ âm cảnh báo sự đảo chiều giữa giá và RSI(14) – Tín hiệu tiêu cực;
- ✓ Hỗ trợ dài hạn là mức 26;
- ✓ Xác suất giảm giá ngày mai là 71%;

(iii) MWG giảm giá trong ngày:

- ✓ Mẫu hình nến giao dịch là: “Black Opening Marubozu”;
- ✓ Giá giảm khối lượng giảm – Tín hiệu giảm giá không có sự hỗ trợ từ khối lượng;
- ✓ Giá vận động theo kênh tăng giá thiết lập từ tháng 10/2023 tới nay – Độ dốc thoải;
- ✓ Hỗ trợ hiện tại quanh vùng giá 47;
- ✓ Xác suất giảm giá ngày mai là 50%;

(iv) FRT giảm giá trong ngày:

- ✓ Mẫu hình nến giao dịch là: “Black Candle”;
- ✓ Giá giảm khối lượng tăng – Tín hiệu giảm giá có sự hỗ trợ từ khối lượng;
- ✓ Phân kỳ âm cảnh báo sự đảo chiều giữa giá và RSI(14) – Tín hiệu tiêu cực;
- ✓ RSI(14) thiết lập mốc thấp mới – Tín hiệu tiêu cực;
- ✓ Dải băng dưới mở ra hỗ trợ giá xuống – Tín hiệu tiêu cực;
- ✓ Chúng tôi lưu ý FRT đang được nhà đầu tư định giá rất cao so với giá trị và do vậy nếu sóng xuống xuất hiện, áp lực chốt lời sẽ gia tăng mạnh;
- ✓ Xác suất giảm giá ngày mai là 53%;

PHÂN TÍCH KỸ THUẬT: Chu kỳ điều chỉnh sơ cấp nếu có cũng chỉ là 2-5 tuần

VN-Index dưới góc nhìn kỹ thuật

VN-Index đóng cửa giao dịch tạo thành mẫu hình giao dịch “Black Candle”. Khối lượng giao dịch giảm và nằm mức trung bình 20 ngày. Theo lý thuyết, thì giá giảm khối lượng giảm không phải là mô hình giảm giá có sự hỗ trợ bởi khối lượng.

Các điểm cần lưu ý:

(i) Lưu ý, VN-Index bị chạm kháng cự tại vùng 1,300 điểm, cũng là dải băng trên của Bollinger (tháng). Mức hỗ trợ quan trọng trên đồ thị tháng là 1,220 – 1,230. Quan điểm của chúng tôi khu vực hỗ trợ này sẽ đứng vững và đây là đợt điều chỉnh giảm nhanh lên nhanh của thị trường. Nếu vùng đảo chiều ngày 10.4.2024 thất bại, trong trường hợp đó, vùng thời gian 21.4.2024 có thể lại là điểm đảo chiều đáy và tất nhiên, VN-Index có thể sẽ lùi lại giảm điểm thêm một quãng nữa và do vậy, nhà đầu tư cần phải phòng thủ mạnh mẽ hơn với danh mục đầu tư của mình.

(ii) Khối ngoại đã giảm nhiệt lượng bán ròng trong ngày hôm nay với quy mô dưới 200 tỷ. Lượng bán ròng tập trung ở VHM, VRE, và quỹ ETF SSiam VNfinlead...trong khi lượng mua ròng tập trung ở nhóm chứng khoán, DPG, CTG, VCB, DGC, HPG, BID, NLG, HDB... Việc mua ròng trên diện rộng và bán ròng tập trung vào nhóm họ VINCOM cũng đã giảm bớt áp lực cho thị trường và đây có lẽ là chuỗi tái cơ cấu quyết liệt của nhà đầu tư ngoại.

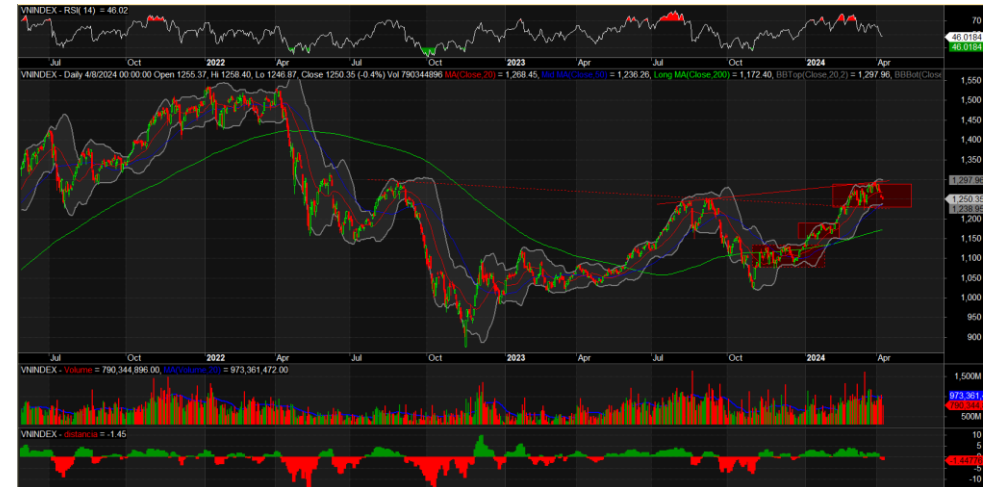
(iii) RSI(14) thiết lập mốc thấp mới – Tín hiệu tiêu cực;

(iv) Dựa trên góc nhìn chu kỳ, vì đây là chu kỳ sơ cấp đầu tiên, nên thị trường chỉ giảm dưới 10% trong 2-5 tuần.

Theo phương pháp phân tích “Price Action” với VN30 chúng ta có 00 mã cho tín hiệu mua, 02 mã cho tín hiệu bán, 28 mã cho tín hiệu đi ngang. VIC, MWG...cho tín hiệu tiêu cực.

Theo thống kê định lượng, với mẫu hình hôm nay thì phiên giao dịch tiếp theo, VN-Index có xác suất tăng điểm là 50% và 62.06% giá đóng cửa cao hơn giá mở cửa. Dựa trên thống kê, chỉ số giao dịch không rõ xu hướng tăng hay giảm điểm với giá đóng cửa cao hơn giá mở cửa vào phiên giao dịch ngày thứ 6. Hỗ trợ là 1,230 điểm.

Biểu đồ chỉ số VN-Index



Biểu đồ cổ phiếu HDB



HỖ TRỢ VÀ KHÁNG CỰ CỔ PHIẾU TRONG NGÀY

Ticker	Pivot	BC	TC	NarrowRange	R1	R2	R3	R4	S1	S2	S3	S4
HNX30	527.12	528.46	525.79	NO	529.79	535.13	537.8	543.14	521.78	519.11	513.77	511.1
HNXINDEX	238.81	239.18	238.45	NO	239.55	241.01	241.75	243.21	237.35	236.61	235.15	234.41
UPIINDEX	90.6	90.68	90.53	YES	90.78	91.1	91.28	91.6	90.28	90.1	89.78	89.6
VN30	1254.38	1254.21	1254.55	YES	1260.51	1266.31	1272.44	1278.24	1248.58	1242.45	1236.65	1230.52
VNINDEX	1251.87	1252.64	1251.11	YES	1256.88	1263.4	1268.41	1274.93	1245.35	1240.34	1233.82	1228.81
VNXALL	2026.65	2028.05	2025.25	YES	2034.97	2046.09	2054.41	2065.53	2015.53	2007.21	1996.09	1987.77
VN30FIM	1253.67	1253.4	1253.93	YES	1260.13	1266.07	1272.53	1278.47	1247.73	1241.27	1235.33	1228.87
VN30FIQ	1258.33	1258.5	1258.17	YES	1263.17	1268.33	1273.17	1278.33	1253.17	1248.33	1243.17	1238.33
VN30F2M	1272.97	1280.5	1265.43	NO	1294.93	1331.97	1353.93	1390.97	1235.93	1213.97	1176.93	1154.97
VN30F2Q	1257.43	1257.15	1257.72	YES	1262.57	1267.13	1272.27	1276.83	1252.87	1247.73	1243.17	1238.03
BCM	62.23	62.35	62.12	NO	62.47	62.93	63.17	63.63	61.77	61.53	61.07	60.83
ACB	27.12	27.1	27.13	YES	27.28	27.42	27.58	27.72	26.98	26.82	26.68	26.52
BID	50.8	50.8	50.8	YES	51.6	52.4	53.2	54	50	49.2	48.4	47.6
BVH	41.67	41.72	41.61	NO	41.88	42.22	42.43	42.77	41.33	41.12	40.78	40.57
CTG	33.57	33.6	33.53	YES	34.18	34.87	35.48	36.17	32.88	32.27	31.58	30.97
FPT	112.97	113.15	112.78	NO	113.33	114.07	114.43	115.17	112.23	111.87	111.13	110.77
GAS	80.2	80.4	80	NO	80.6	81.4	81.8	82.6	79.4	79	78.2	77.8
GVR	31.8	31.85	31.75	NO	32.3	32.9	33.4	34	31.2	30.7	30.1	29.6
HDB	23.73	23.65	23.82	NO	24.17	24.43	24.87	25.13	23.47	23.03	22.77	22.33
HPG	29.57	29.55	29.58	YES	29.83	30.07	30.33	30.57	29.33	29.07	28.83	28.57
MBB	23.48	23.47	23.49	YES	23.82	24.13	24.47	24.78	23.17	22.83	22.52	22.18
MSN	72.13	72.25	72.02	NO	72.57	73.23	73.67	74.33	71.47	71.03	70.37	69.93
MWG	50.27	50.4	50.13	NO	50.73	51.47	51.93	52.67	49.53	49.07	48.33	47.87
PLX	37.18	37.25	37.12	NO	37.32	37.58	37.72	37.98	36.92	36.78	36.52	36.38
POW	11.22	11.23	11.21	YES	11.28	11.37	11.43	11.52	11.13	11.07	10.98	10.92
SAB	55.6	55.75	55.45	NO	55.9	56.5	56.8	57.4	55	54.7	54.1	53.8
SSB	21.82	21.78	21.86	NO	22.03	22.17	22.38	22.52	21.68	21.47	21.33	21.12
SHB	11.12	11.13	11.11	YES	11.18	11.27	11.33	11.42	11.03	10.97	10.88	10.82
SSI	36.78	36.83	36.74	NO	36.92	37.13	37.27	37.48	36.57	36.43	36.22	36.08
TCB	45.42	45.38	45.46	YES	45.93	46.37	46.88	47.32	44.98	44.47	44.03	43.52
STB	29.13	29.2	29.07	NO	29.32	29.63	29.82	30.13	28.82	28.63	28.32	28.13
TPB	18.32	18.35	18.28	NO	18.53	18.82	19.03	19.32	18.03	17.82	17.53	17.32
VHM	42.83	42.75	42.92	NO	43.27	43.53	43.97	44.23	42.57	42.13	41.87	41.43
VCB	94.8	94.75	94.85	YES	95.4	95.9	96.5	97	94.3	93.7	93.2	92.6
VIB	22.7	22.7	22.7	YES	22.85	23	23.15	23.3	22.55	22.4	22.25	22.1
VIC	47.68	47.67	47.69	YES	48.02	48.33	48.67	48.98	47.37	47.03	46.72	46.38
VJC	101.37	101.5	101.23	NO	102.23	103.37	104.23	105.37	100.23	99.37	98.23	97.37
VPB	19.32	19.28	19.36	NO	19.53	19.67	19.88	20.02	19.18	18.97	18.83	18.62
VNM	67.3	67.45	67.15	NO	67.7	68.4	68.8	69.5	66.6	66.2	65.5	65.1
VRE	24.02	24.23	23.81	NO	24.43	25.27	25.68	26.52	23.18	22.77	21.93	21.52

- Resistance và Support: Là các hỗ trợ và kháng cự trong ngày của cổ phiếu. Nhà đầu tư khi mua bán thì căn theo các vùng giá hỗ trợ hay kháng cự.
- Pivot: Là nơi xác nhận xu hướng đảo chiều của cổ phiếu.

CỔ PHIẾU CÓ KHỐI LƯỢNG GIAO DỊCH ĐỘT BIẾN

Ticker	Volume	AvgVolume 10 Days	Change %	Daily Returns %
HAG	25,674,500	12,178,670	211	0.78
EVF	18,927,200	7,779,080	243	-6.6
DLG	10,443,400	2,060,520	507	-6.6
HNG	4,909,200	2,403,130	204	0.24
HVN	3,834,400	1,737,220	220.72	1.25
TSC	3,103,700	716,450	433	-6.9
GIL	2,559,400	1,218,220	210	-6.91
DDG	2,214,900	561,690	394.33	-9.3
VAB	1,779,200	427,390	416	5
AAH	1,660,900	475,510	349	0
CEN	1,508,400	423,470	356.2	-11.9
KPF	1,486,900	344,690	431	-6.99
NHA	1,474,200	673,630	219	6.45
PVP	1,470,300	534,820	275	3.86
SHI	890,500	426,610	209	-0.33
HTP	766,900	263,990	290.5	3.25
VNE	707,800	261,540	271	-6.9
TDC	666,200	312,700	213	-1.55
SRA	655,600	112,600	582	-2.78
CRC	540,100	71,760	753	1.25
BVG	512,500	55,490	923.59	-9.52
NAF	412,100	198,800	207	1.44
CMS	322,700	135,180	239	-6.37
TTN	246,700	86,070	287	1.87
PAC	222,800	60,960	365	0
PV2	187,100	84,520	221.37	0
CIG	185,500	92,210	201	0
NTP	143,200	66,480	215	-2.11
CSM	140,300	63,020	223	1.27
MTA	127,300	20,310	627	14.29
STK	126,300	43,630	289	0
FOX	124,300	47,960	259	-2.1
HMS	116,900	27,710	422	13.47
SDD	116,100	44,960	258	-4.76
DBD	111,000	35,940	309	-0.54
SGR	110,300	51,650	214	-6.61
POS	103,100	20,410	505	7.79
SD9	87,700	22,480	390	-1.11
LSG	86,900	32,210	270	10.42
KGM	86,800	25,850	336	0

- Lưu ý: DBC, VCG...có khối lượng giao dịch đột biến lớn

DANH MỤC KHUYẾN NGHỊ MUA BÁN CỦA SMART INVEST

Ngày khuyến nghị	Mã CK	Khuyến nghị hành động	Giá mua/bán	Hiệu suất sinh lời	Ghi chú
27-Mar	VGI	Mua	≤ 41	10% -20%	Sóng 5 tăng giá hình thành với mục tiêu 50
27-Mar	MSR	Mua	≤ 16.5	10% -20%	Cổ phiếu kết thúc chuỗi sogs giảm giá và đang hình thành xu hướng tăng giá mới
27-Mar	DXG	Mua	≤ 21	10% -20%	Sóng 5 tăng giá hình thành với mục tiêu 25

Các lưu ý cần chú ý:

- Hôm nay chúng tôi **KHÔNG MỞ MUA CỔ PHIẾU MỚI**;
- Hỗ trợ ngắn hạn là vùng giá 1,200 điểm. Kháng cự là vùng giá 1,300 điểm;
- Nhóm ngân hàng đang tìm điểm cân bằng sau điều chỉnh: CTG, LPB, HDB, TPB... là nhóm cổ phiếu cần được quan sát lúc này;
- Dựa trên khung đo thời gian thì thị trường sắp vào giai đoạn biến động mạnh;
- Tỷ giá tăng cũng sẽ giúp một số doanh nghiệp xuất khẩu tăng trưởng tốt về doanh thu và cải thiện lợi nhuận. Nhóm như dệt may, thủy sản, xuất khẩu gỗ...
- Chúng tôi thấy nhóm cổ phiếu định giá cao hoặc tăng nóng đang có dấu hiệu điều chỉnh giảm giá mạnh: FRT, VTP, SIP...

Tin tức kinh tế, vĩ mô

- Thị trường ngoại tệ:** Trong tuần từ 01/04 - 05/04, tỷ giá trung tâm được NHNN điều chỉnh theo xu hướng tăng. Chốt ngày 05/04, tỷ giá trung tâm được niêm yết ở mức 24.038 VND/USD, tăng mạnh 35 đồng so với phiên cuối tuần trước đó. NHNN tiếp tục niêm yết tỷ giá mua giao ngay ở mức 23.400 VND/USD. Tỷ giá bán giao ngay cuối tuần được niêm yết ở mức 25.189 VND/USD, thấp hơn 50 đồng so với trần tỷ giá. Tỷ giá LNH trong tuần từ 01/04 - 05/04 tăng mạnh các phiên đầu tuần rồi giảm trở lại 2 phiên cuối tuần. Kết thúc phiên 05/04, tỷ giá LNH đóng cửa tại 24.960 VND/USD, vẫn tăng mạnh 150 đồng so với phiên cuối tuần trước đó. Tương tự tuần trước đó, tỷ giá trên thị trường tự do tăng mạnh đầu tuần rồi giảm trở lại 2 phiên cuối tuần. Chốt phiên 05/04, tỷ giá tự do cùng tăng 55 đồng ở cả hai chiều mua vào và bán ra so với phiên cuối tuần trước đó, giao dịch tại 25.435 VND/USD và 25.515 VND/USD.
- Thị trường tiền tệ LNH:** Trong tuần từ 01/04 - 05/04, lãi suất VND LNH tăng mạnh 3 phiên đầu tuần rồi giảm trở lại ở tất cả các kỳ hạn. Chốt ngày 05/04, lãi suất VND LNH giao dịch quanh mức: ON 2,58% (-0,20 đpt); 1W 2,90% (-0,10 đpt); 2W 3,23% (+0,21 đpt); 1M 3,75% (+0,45 đpt). Lãi suất USD LNH biến động tăng nhẹ ở tất cả các kỳ hạn. Phiên 05/04, lãi suất USD LNH đóng cửa ở mức: ON 5,25% (+0,04 đpt); 1W 5,31% (+0,02 đpt); 2W 5,39% (+0,04 đpt) và 1M 5,42% (+0,02 đpt).
- Thị trường mở:** Trên thị trường mở tuần qua từ 25/03 - 29/03, ở kênh cầm cố, NHNN chào thầu ở kỳ hạn 7 ngày với khối lượng là 55.000 tỷ VND, lãi suất ở mức 4,0%. Có 8.465,53 tỷ đồng trúng thầu trong tuần qua. Trong tuần, NHNN chào thầu tín phiếu NHNN kỳ hạn 28 ngày, đấu thầu lãi suất ở 04 phiên. Hết tuần, có tổng cộng 1.600 tỷ đồng trúng thầu, lãi suất tăng từ 2,4%/năm lên 2,7% vào phiên cuối tuần. Như vậy, NHNN bơm ròng 6.865,53 tỷ VND ra thị trường trong tuần qua bằng kênh thị trường mở, khối lượng tín phiếu NHNN lưu hành tăng lên mức 172.798,8 tỷ đồng, khối lượng lưu hành trên kênh cầm cố ở mức 8.465,53 tỷ đồng.

Các thức chốt lời và dừng lỗ

- Các mã trong danh mục chúng tôi khuyến nghị khi đạt hiệu suất sinh lời kỳ vọng nhà đầu tư có thể chốt lời hoặc đặt Trailing Stop (Các lệnh duy trì mức lãi mong muốn để đảm bảo tỷ lãi khi thị trường đảo chiều sau khi đã có lãi đạt kỳ vọng và để tài khoản nuôi lãi chạy).

Nguyên tắc dừng lỗ. Nhà đầu tư có thể lựa chọn các nguyên tắc dừng lỗ sau tùy theo quan điểm lựa chọn:

- Đặt mức dừng lỗ bằng ½ mức lợi nhuận trung bình mà mình kiếm được hàng năm;
- Đặt mức dừng lỗ theo điểm "Uncle": Ngưỡng mà bản thân không thể chịu đựng được;
- Đặt mức dừng lỗ 10% ;

BIỂU ĐỒ TRONG NGÀY



Cán cân thanh toán của Việt Nam

PHÂN LOẠI	Q4-23	Q3-23	Q2-23	Q1-23	Q4-22	Q3-22	Q2-22	Q1-22	Q4-21
A. CÁN CÂN VẮNG LAI	6,375.00	7,222.00	9,467.00	2,026.00	3,905.00	1,520.00	-4,897.00	-1,541.00	3,998.00
Hàng hóa: Xuất khẩu F.O.B	95,701.00	93,540.00	85,880.00	79,550.00	88,957.00	95,375.00	96,928.00	89,104.00	95,679.00
Hàng hóa: Nhập khẩu F.O.B	84,773.00	80,786.00	74,111.00	71,038.00	80,227.00	86,557.00	94,022.00	84,051.00	85,401.00
Hàng hóa (ròng)	10,928.00	12,754.00	11,769.00	8,512.00	8,730.00	8,818.00	2,906.00	5,053.00	10,278.00
Dịch vụ: Xuất khẩu	5,413.00	5,082.00	4,552.00	4,547.00	4,630.00	3,759.00	2,702.00	1,048.00	985.00
Dịch vụ: Nhập khẩu	8,065.00	7,801.00	6,888.00	6,305.00	6,123.00	6,911.00	6,403.00	5,180.00	5,062.00
Dịch vụ (ròng)	-2,652.00	-2,719.00	-2,336.00	-1,758.00	-1,493.00	-3,152.00	-3,701.00	-4,132.00	-4,077.00
Thu nhập đầu tư (Thu nhập sơ cấp): Thu	1,376.00	1,192.00	1,052.00	931.00	1,028.00	640.00	434.00	219.00	253.00
Thu nhập đầu tư (Thu nhập sơ cấp): Chi	6,813.00	7,464.00	4,341.00	8,396.00	6,318.00	5,642.00	5,498.00	4,569.00	4,429.00
Thu nhập đầu tư (Thu nhập sơ cấp) (ròng)	-5,437.00	-6,272.00	-3,289.00	-7,465.00	-5,290.00	-5,002.00	-5,064.00	-4,350.00	-4,176.00
Chuyển giao vãng lai (Thu nhập thứ cấp): Thu	4,402.00	4,148.00	3,920.00	3,642.00	3,208.00	2,948.00	2,827.00	3,185.00	3,328.00
Chuyển giao vãng lai (Thu nhập thứ cấp): Chi	866.00	689.00	597.00	905.00	1,250.00	2,092.00	1,865.00	1,297.00	1,355.00
Chuyển giao vãng lai (Thu nhập thứ cấp) (ròng)	3,536.00	3,459.00	3,323.00	2,737.00	1,958.00	856.00	962.00	1,888.00	1,973.00
B. CÁN CÂN VỐN	0.00	0.00	0.00	0.00	0.00	0.00	0.00	0.00	0.00
Cán cân vốn: Thu	0.00	0.00	0.00	0.00	0.00	0.00	0.00	0.00	0.00
Cán cân vốn: Chi	0.00	0.00	0.00	0.00	0.00	0.00	0.00	0.00	0.00
C. CÁN CÂN TÀI CHÍNH	-1,644.00	-2,775.00	-1,766.00	3,343.00	2,099.00	-4,932.00	8,879.00	3,504.00	6,921.00
Đầu tư trực tiếp ra nước ngoài: Tài sản cố	-50.00	1,250.00	520.00	-170.00	-127.00	-1,650.00	-775.00	-90.00	-152.00
Đầu tư trực tiếp vào Việt Nam: Tài sản nợ	5,830.00	4,670.00	4,550.00	3,450.00	5,620.00	4,250.00	4,510.00	3,520.00	5,110.00
Đầu tư trực tiếp (ròng)	5,780.00	5,920.00	5,070.00	3,280.00	5,493.00	2,600.00	3,735.00	3,430.00	4,958.00
Đầu tư gián tiếp ra nước ngoài: Tài sản cố	-54.00	-12.00	30.00	2.00	0.00	-12.00	2.00	1.00	3.00
Đầu tư gián tiếp vào Việt Nam: Tài sản nợ	-650.00	-371.00	-400.00	266.00	1,134.00	-269.00	950.00	-305.00	-264.00
Đầu tư gián tiếp (ròng)	-704.00	-383.00	-370.00	268.00	1,134.00	-281.00	952.00	-304.00	-261.00
Đầu tư khác: Tài sản cố	-4,097.00	-6,896.00	-5,309.00	1,961.00	-6,252.00	-5,965.00	-135.00	-642.00	-1,193.00
Tiền và tiền gửi	-3,745.00	-7,102.00	-5,471.00	2,147.00	-6,041.00	-6,107.00	-146.00	-788.00	-1,094.00
TCTD	-1,745.00	-5,102.00	-3,971.00	-4,147.00	-3,041.00	-3,607.00	2,154.00	-256.00	-486.00
Khu vực khác	-2,000.00	-2,000.00	-1,500.00	-2,000.00	-3,000.00	-2,500.00	-2,300.00	-532.00	-608.00
Cho vay, thu hồi nợ nước ngoài									
Tín dụng thương mại và ứng trước									
Các khoản phải thu/phải trả khác	-352.00	206.00	162.00	-186.00	-211.00	142.00	11.00	146.00	-99.00
Đầu tư khác: Tài sản nợ	-2,623.00	-1,416.00	-1,157.00	-2,166.00	1,724.00	-1,286.00	4,327.00	1,020.00	3,417.00
Tiền và tiền gửi	-1,069.00	90.00	-1,457.00	-1,723.00	-368.00	-1,732.00	2,127.00	157.00	2,051.00
TCTD	-1,069.00	90.00	-1,457.00	-1,723.00	-368.00	-1,732.00	2,127.00	157.00	2,051.00
Khu vực khác	0.00	0.00	0.00	0.00	0.00	0.00	0.00	0.00	0.00
Vay, trả nợ nước ngoài	-1,554.00	-1,506.00	300.00	-443.00	2,092.00	446.00	2,200.00	863.00	1,366.00
Ngắn hạn	-559.00	-463.00	-7.00	-618.00	1,514.00	-284.00	1,161.00	1,465.00	332.00
- Rút vốn	5,932.00	6,627.00	6,801.00	5,790.00	10,728.00	8,000.00	10,296.00	8,470.00	10,199.00
- Trả nợ gốc	-6,491.00	-7,090.00	-6,808.00	-6,408.00	-9,214.00	-8,284.00	-9,135.00	-7,005.00	-9,867.00
Dài hạn	-995.00	-1,043.00	307.00	175.00	578.00	730.00	1,039.00	-602.00	1,034.00
- Rút vốn	4,349.00	3,147.00	3,553.00	3,183.00	4,607.00	3,979.00	4,369.00	2,655.00	4,953.00
+ Chính phủ	380.00	318.00	374.00	185.00	888.00	189.00	273.00	263.00	770.00
+ Tự nhân	3,969.00	2,829.00	3,179.00	2,998.00	3,719.00	3,790.00	4,096.00	2,392.00	4,183.00
- Trả nợ gốc	-5,344.00	-4,190.00	-3,246.00	-3,008.00	-4,029.00	-3,249.00	-3,330.00	-3,257.00	-3,919.00
+ Chính phủ	-667.00	-640.00	-697.00	-587.00	-783.00	-610.00	-713.00	-632.00	-709.00
+ Tự nhân	-4,677.00	-3,550.00	-2,549.00	-2,421.00	-3,246.00	-2,639.00	-2,617.00	-2,625.00	-3,210.00
Tín dụng thương mại và ứng trước									
Các khoản phải thu/phải trả khác									
Đầu tư khác (ròng)	-6,720.00	-8,312.00	-6,466.00	-205.00	-4,528.00	-7,251.00	4,192.00	378.00	2,224.00
D. LỖ VÀ SAI SỐT	-2,251.00	-5,898.00	-4,662.00	-3,829.00	-7,205.00	-12,188.00	-8,979.00	-2,910.00	-8,804.00
E. CÁN CÂN TỔNG THỂ	2,480.00	-1,451.00	3,039.00	1,540.00	-1,201.00	-15,600.00	-4,997.00	-947.00	2,115.00
F. DỰ TRỮ VÀ CÁC HẠNG MỤC LIÊN QUAN	-2,480.00	1,451.00	-3,039.00	-1,540.00	1,201.00	15,600.00	4,997.00	947.00	-2,115.00
Tài sản dự trữ	-2,480.00	1,451.00	-3,039.00	-1,540.00	1,201.00	15,600.00	4,997.00	947.00	-2,115.00
Tín dụng và vay nợ từ IMF	0.00	0.00	0.00	0.00	0.00	0.00	0.00	0.00	0.00
Tài trợ đặc biệt	0.00	0.00	0.00	0.00	0.00	0.00	0.00	0.00	0.00

Xuất khẩu thép 3T/2024 vẫn duy trì đà tăng khá (Số liệu lũy kế)

CẢ NƯỚC				
Thời gian	Giá trị xuất khẩu	%YoY_Lũy kế	Sản lượng xuất khẩu	%YoY_Lũy kế
2024 03	2,263,037,830	32.68%	3,050,402	33.99%
2024 02	1,567,439,532	51.94%	2,150,402	50.85%
2024 01	822,649,663	91.49%	1,160,060	84.35%
2023 12	8,350,203,890	4.52%	11,125,121	32.55%
2023 11	7,584,028,491	2.36%	10,040,591	32.55%
2023 10	6,950,466,696	0.13%	9,137,912	30.74%
2023 09	6,295,007,956	-3.29%	8,230,227	27.41%
2023 08	5,694,970,182	-6.39%	7,380,660	24.44%
2023 07	4,990,759,959	-11.28%	6,394,712	18.21%
2023 06	4,258,142,685	-14.62%	5,386,339	12.20%
2023 05	3,443,694,553	-16.03%	4,379,921	10.30%
2023 04	2,514,450,911	-23.89%	3,246,361	0.26%
2023 03	1,705,647,143	-25.59%	2,276,625	0.33%

Cổ phiếu năng lượng OXY thiết lập mẫu hình tăng giá trung hạn



MSFT nếu giữ vững hỗ trợ 420\$ sẽ tiếp tục bay cao ?



Phân kỳ dương ẩn cảnh báo sự đảo chiều giữa giá và RSI(14) của S&p 500



AAPL vận động ngày càng yếu do doanh số bán Iphone suy yếu tại thị trường Trung Quốc



Kết luận: Dự báo chỉ số chính giao dịch giằng co nhưng đóng cửa sẽ tăng điểm vào tối nay.

(*)**Bản quyền:** Bản tin này được bảo vệ bản quyền Công ty Cổ phần Chứng Khoán Smart Invest bởi luật pháp Việt Nam và các luật lệ, công ước khác. Mọi hình thức sao chép, tái bản, sử dụng trên các phương tiện truyền thông đối với Bản tin này cần được sự đồng thuận của Công ty cổ phần chứng khoán Smart Invest


Tuyên bố miễn trách nhiệm: Những dữ liệu trong Bản tin này được dựa trên và dẫn xuất từ những nguồn thông tin đại chúng và được cho là đáng tin cậy; tuy nhiên chúng tôi không bảo đảm và cam kết về tính chính xác và thích hợp của các thông tin đó đối với mọi đối tượng người dùng Dữ liệu trong Bản tin có thể thay đổi mà không cần báo trước Bản tin được viết cho mục đích cung cấp thông tin, không bao gồm bất cứ một khuyến nghị mua bán nào hướng tới mọi loại công cụ tài chính và cam kết trong bất kỳ chiến lược giao dịch nào Công ty cổ phần chứng khoán Smart Invest miễn trách đối với mọi hình thức hiểu và sử dụng Bản tin.



Báo cáo thực hiện bởi Trung tâm nghiên cứu và phân tích

CTCP CHỨNG KHOÁN SMART INVEST (AAS)

 <https://www.aas.com.vn>

 0243 573 9779 (máy lẻ 666 / 888)

 trungtamcskh@aas.com.vn

Mở tài khoản ngay

