

MARKET INSIGHTS REPORTS

04/01/2024

CHỐT LỜI NGẮN HẠN KHÔNG ẢNH HƯỞNG TỚI XU HƯỚNG CHÍNH



NHỊP ĐẬP THỊ TRƯỜNG

VN-Index đóng cửa giao dịch tạo thành mẫu hình giao dịch “White Closing Marubozu”. Khối lượng giao giảm nhưng vẫn nằm trên mức trung bình 20 ngày. Giá tăng khối lượng giao dịch giảm là mô hình tăng giá không có sự hỗ trợ bởi khối lượng.

Các điểm cần lưu ý: (i) VN-Index đã có Break out kháng cự trung hạn của mô hình Three Rising Valleys (3RV) từ ngày 1/11/2023 tới nay và với xu hướng tích cực thì mục tiêu giá tiếp theo là 1,245 điểm. (ii) Nhóm ngân hàng tiếp tục tỏa sáng và đóng vai trò dẫn dắt thúc đẩy chỉ số vượt qua kháng cự mạnh. Với việc room tín dụng được nới 15% và cho phép tăng trưởng luôn từ đầu năm thì chúng tôi cho rằng đây là điểm nhấn chính có thể thúc đẩy lợi nhuận tăng trưởng mạnh mẽ trong năm 2024 của nhóm ngân hàng. Chúng tôi cho rằng tốc độ tăng trưởng của nhóm ngành ngân hàng năm nay sẽ ở mức 2 chữ số và sẽ có nhiều doanh nghiệp có mức tăng trưởng từ 20 – 50% về lợi nhuận trong năm 2024 qua đó có thể thúc đẩy đợt tăng giá của nhóm cổ phiếu ngân hàng trong năm nay. (iii) Áp lực chốt lời đè nặng các cổ phiếu vốn hóa vừa và nhỏ nhưng mức độ bán cũng không quá lớn. Về cơ bản thị trường đang ở khu vực kháng cự ngắn hạn và việc chốt lời cũng là điều bình thường. Đây là giai đoạn tái cơ cấu danh mục của nhà đầu tư và do đó chúng tôi cho rằng không cần quá lo lắng. Việc giảm điểm nếu có để kiểm tra lại vùng hỗ trợ 1,134 điểm cũng là tín hiệu tốt trong các mô hình phân tích kỹ thuật.

Theo phương pháp phân tích “Price Action” với VN30 chúng ta có 18 mã cho tín hiệu mua, 05 mã cho tín hiệu bán, 07 mã cho tín hiệu đi ngang. ACB, BID, VIB, BVH, CTG... cho tín hiệu tích cực.

Theo thống kê định lượng, với mẫu hình hôm nay thì phiên giao dịch tiếp theo, VN-Index có xác suất tăng điểm là 75% và 66.66% giá đóng cửa cao hơn giá mở cửa. Dựa trên thống kê, chỉ số giao dịch tăng điểm với giá đóng cửa cao hơn giá mở cửa vào phiên giao dịch ngày thứ 5. Kháng cự là 1,160 điểm. Hỗ trợ là 1,080 điểm.

Hỗ trợ và kháng cự cổ phiếu trong ngày (EOD)

Các cổ phiếu có khối lượng giao dịch đột biến trong ngày

Danh mục cổ phiếu đáng quan tâm vào ngày mai

Biểu đồ trong ngày:

- Các công ty vận tải container lớn nhất thế giới;

TTCK Mỹ: Dự báo các chỉ số tối nay các chỉ số có thể bật tăng điểm trở lại sau 2 phiên giảm.

CHUYỂN ĐỘNG THỊ TRƯỜNG

THỊ TRƯỜNG TRONG NGÀY



ĐỘ RỘNG THỊ TRƯỜNG

HOSE

Tổng số cổ phiếu giao dịch	586
Số cổ phiếu không có giao dịch	0
Số cổ phiếu tăng giá	299
Số cổ phiếu giảm giá	203
Số cổ phiếu giữ nguyên giá	84

HNX

Tổng số cổ phiếu giao dịch	232
Số cổ phiếu không có giao dịch	0
Số cổ phiếu tăng giá	69
Số cổ phiếu giảm giá	77
Số cổ phiếu giữ nguyên giá	86

UPCOM

Tổng số cổ phiếu giao dịch	352
Số cổ phiếu không có giao dịch	0
Số cổ phiếu tăng giá	130
Số cổ phiếu giảm giá	107
Số cổ phiếu giữ nguyên giá	115

GIAO DỊCH NHÀ ĐẦU TƯ NƯỚC NGOÀI

HOSE

	Mua	Bán	Mua-Bán
Khối lượng	48,939.38	44,756.99	4,182.39
% KL toàn thị trường	4.14%	3.79%	
Giá trị	1,182,293	1,199,628	(17,335)
% GT toàn thị trường	4.67%	4.74%	

HNX

	Mua	Bán	Mua-Bán
Khối lượng	830.09	1,105.01	(274.92)
% KL toàn thị trường	4.14%	3.79%	
Giá trị	29,946	28,472	1,473
% GT toàn thị trường	1.37%	1.30%	

UPCOM

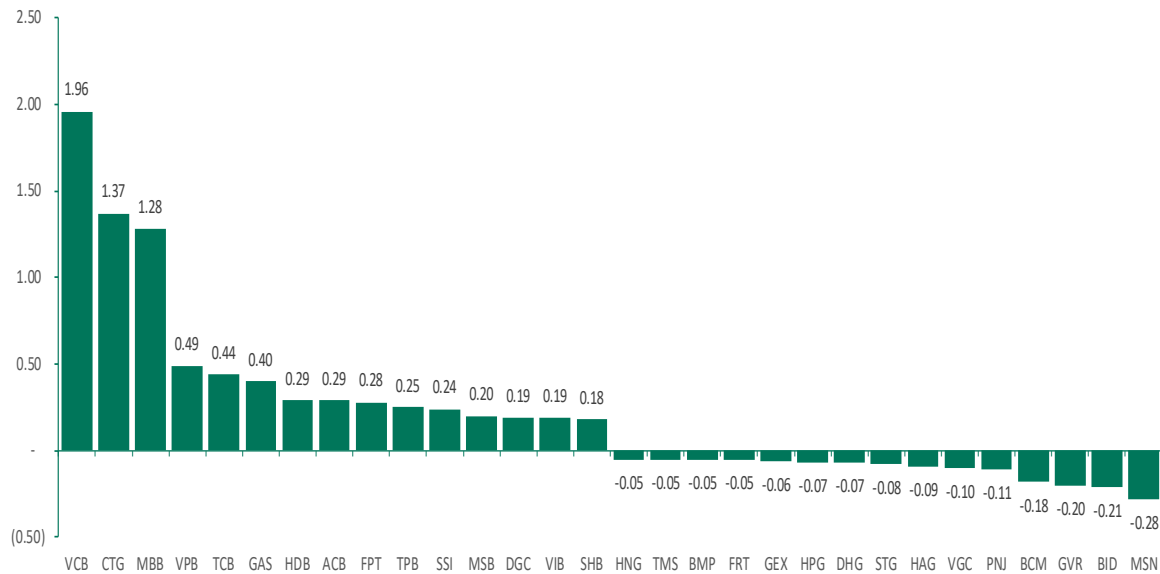
	Mua	Bán	Mua-Bán
Khối lượng	1,087.01	6,318.58	(5,231.57)
% KL toàn thị trường	1.76%	10.24%	
Giá trị	30,676	101,572	(70,896)
% GT toàn thị trường	3.39%	11.22%	

CHUYỂN ĐỘNG THỊ TRƯỜNG (TT)

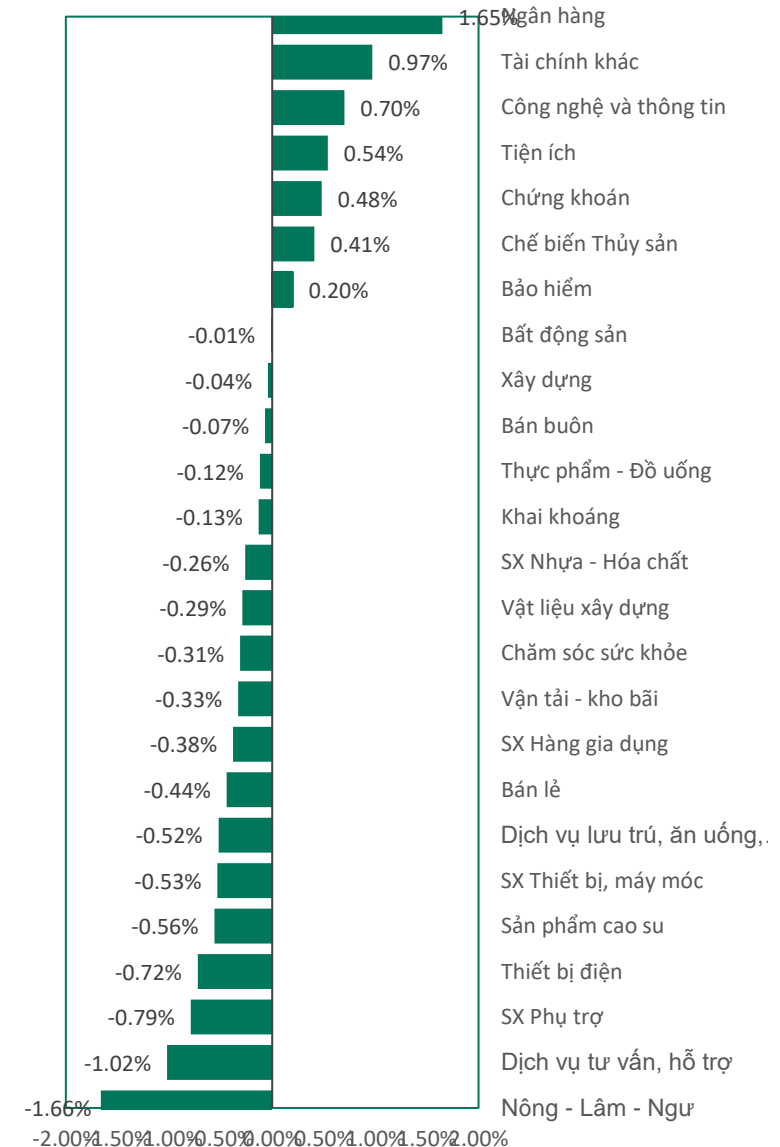
TÓP 10 VỐN HÓA

STT	Mã CK	KL	Giá	Thay đổi	P/E	P/B	EPS	Vốn hóa
1	VCB	2,657,900	85,900	1,400 (1.66%)	14.76	3.01	5,821	480,103
2	BID	3,213,200	43,650	-150 (-0.34%)	13.97	2.09	3,125	248,824
3	VHM	8,778,000	43,450	50 (0.12%)	6.56	1.05	6,621	189,197
4	GAS	1,507,700	76,700	700 (0.92%)	10.03	2.81	7,649	176,160
5	VIC	2,337,800	44,150	0 (0%)	18.65	1.15	2,367	168,815
6	HPG	38,538,700	27,750	-50 (-0.18%)	19.11	1.62	1,452	161,360
7	CTG	14,693,100	28,600	1,000 (3.62%)	8.19	1.26	3,491	153,582
8	VPB	25,321,300	19,350	250 (1.31%)	7.12	1.40	2,718	153,521
9	VNM	3,401,500	69,000	0 (0%)	19.00	4.24	3,632	144,207
10	FPT	2,973,900	97,200	900 (0.93%)	21.95	4.35	4,429	123,441

TÓP CÁC CỔ PHIẾU ẢNH HƯỞNG TỚI CHỈ SỐ VN-INDEX



TĂNG GIẢM CHỈ SỐ NGÀNH TRONG NGÀY



TTCK VIỆT NAM: Chốt lời ngắn hạn không ảnh hưởng tới xu hướng chính

Góc nhìn giao dịch thị trường

Chỉ số VN-Index đóng cửa tăng 6.55 điểm (+ 0.57%) trong ngày hôm nay. Hôm nay có vài điểm đáng lưu ý như sau:

(1) Ngân hàng, tài chính khác, công nghệ thông tin, tiện ích, chứng khoán, chế biến thủy sản, bảo hiểm ... là nhóm tăng giá nhiều nhất trên sàn trong ngày. Đà tăng được dẫn dắt bởi các cổ phiếu như VCB, CTG, VPB, TCB, ACB, VIB, LPB, OGC, FPT, GAS, POW, SSI, VIX, CTS, VHC, ASM, FMC, BVH, PVI... Các điểm cần lưu ý ở những nhóm ngành này:

(i) VCB tăng giá trong ngày:

- ✓ Mẫu hình nền giao dịch là: “Long White Candle”;
- ✓ Giá tăng khối lượng tăng – Tín hiệu tăng giá có sự hỗ trợ bởi khối lượng;
- ✓ Dải băng trên chưa mở ra hỗ trợ giá lên – Tín hiệu tiêu cực;
- ✓ Phân kỳ dương cảnh báo sự đảo chiều giữa giá và RSI(14) – Tín hiệu tích cực;
- ✓ RSI(14) thiết lập mốc cao mới – Tín hiệu tích cực;
- ✓ Xác suất giảm giá ngày mai là 58%;

(ii) CTG tăng giá trong ngày:

- ✓ Mẫu hình nền giao dịch là: “Long White Cande”;
- ✓ Giá tăng khối lượng tăng – Tín hiệu tăng giá có sự hỗ trợ bởi khối lượng;
- ✓ Dải băng mở ra hỗ trợ giá lên – Tín hiệu tích cực;
- ✓ Giá vận động theo sóng 5 tăng giá với mục tiêu giá 30 – 34;
- ✓ Cả RSI(14) và giá đều thiết lập mốc cao mới – Tín hiệu tích cực;
- ✓ Xác suất tăng giá ngày mai là 58%;

(iii) LPB tăng giá trong ngày:

- ✓ Mẫu hình nền giao dịch là: “White Candle”;
- ✓ Giá tăng khối lượng tăng – Tín hiệu tăng giá có sự hỗ trợ bởi khối lượng;
- ✓ Mô hình Three Rising Valleys (3RV) có giá mục tiêu 19;
- ✓ LPB dự kiến đặt kế hoạch lãi 12,000 tỷ trong năm 2024 – Đây là con số tăng trưởng rất mạnh hỗ trợ cho đà tăng giá của cổ phiếu;
- ✓ Xác suất tăng giá ngày mai là 58%;

(iv) GAS tăng giá trong ngày:

- ✓ Mẫu hình nền giao dịch là: “White Opening Marubozu”;
- ✓ Giá tăng khối lượng tăng - Tín hiệu tăng giá có sự hỗ trợ bởi khối lượng;
- ✓ Phân kỳ dương cảnh báo sự đảo chiều giữa giá và RSI(14) – Tín hiệu tích cực;

- ✓ Cổ phiếu kết thúc 5 sóng giảm và đang hình thành sóng tăng giá mới – Nhà đầu tư có thể mở lệnh mua cổ phiếu này;
- ✓ Xác suất giảm giá ngày mai là 51%;

(v) BVH tăng giá trong ngày:

- ✓ Mẫu hình nền giao dịch là: “Small White Candle”;
- ✓ Giá tăng khối lượng tăng – Tín hiệu tăng giá có sự hỗ trợ bởi khối lượng;
- ✓ Giá vận động theo mô hình đáy vòng tạo đáy – Một Break out xác nhận xu hướng tăng giá quay trở lại;
- ✓ Dải băng chưa mở ra hỗ trợ giá lên – Tín hiệu tiêu cực;
- ✓ Xác suất tăng giá ngày mai là 51%;

(vi) SSI tăng giá trong ngày:

- ✓ Mẫu hình nền giao dịch là: “White Closing Marubozu”;
- ✓ Giá tăng khối lượng tăng – Tín hiệu tăng giá có sự hỗ trợ bởi khối lượng;
- ✓ Cổ phiếu cố gắng ngưỡng kháng cự trung hạn thiết lập từ tháng 9/2023 nhưng đóng cửa chưa thành công dù tín hiệu nền không hẳn quá tiêu cực. Khả năng SSI tiếp tục thử thách ngưỡng kháng cự vào ngày mai là cao;
- ✓ Xác suất giảm giá ngày mai là 51%;

(2) Nông lâm ngư, dịch vụ tư vấn hỗ trợ, sản xuất phụ trợ, thiết bị điện, sản phẩm cao su ... là nhóm ngành giảm giá nhiều nhất trong ngày. Đà giảm được dẫn dắt bởi các cổ phiếu như HAG, HNG, TV2, KPF, ACG, TLG, PTB, GEX, SAM, DRC... Các điểm cần lưu ý ở những nhóm ngành này:

(i) HAG giảm giá trong ngày:

- ✓ Mẫu hình nền giao dịch là: “Black Candle”;
- ✓ Giá giảm khối lượng tăng – Tín hiệu giảm giá có sự hỗ trợ bởi khối lượng;
- ✓ Phân kỳ âm cảnh báo sự đảo chiều ở đỉnh giữa giá và RSI(14) – Tín hiệu tiêu cực;
- ✓ RSI(14) thiết lập mốc thấp mới – Tín hiệu tiêu cực;
- ✓ Cổ phiếu đạt mục tiêu sóng 5 tăng giá – Vùng chốt lời;
- ✓ Xác suất giảm giá ngày mai là 63%;

(ii) HNG giảm giá trong ngày:

- ✓ Mẫu hình nền giao dịch là: “Black Opening Marubozu”;
- ✓ Giá giảm khối lượng tăng – Tín hiệu giảm giá có sự hỗ trợ từ khối lượng;
- ✓ Cổ phiếu đạt mục tiêu sóng 5 tăng giá – Vùng chốt lời;
- ✓ Xác suất giảm giá ngày mai là 58%;

Phân tích kỹ thuật

VN-Index đóng cửa giao dịch tạo thành mẫu hình giao dịch “White Closing Marubozu”. Khối lượng giao giảm nhưng vẫn nằm trên mức trung bình 20 ngày. Giá tăng khối lượng giao dịch giảm là mô hình tăng giá không có sự hỗ trợ bởi khối lượng.

Các điểm cần lưu ý: (i) VN-Index đã có Break out kháng cự trung hạn của mô hình Three Rising Valleys (3RV) từ ngày 1/11/2023 tới nay và với xu hướng tích cực thì mục tiêu giá tiếp theo là 1,245 điểm. (ii) Nhóm ngân hàng tiếp tục tỏa sáng và đóng vai trò dẫn dắt thúc đẩy chỉ số vượt qua kháng cự mạnh. Với việc room tín dụng được nới 15% và cho phép tăng trưởng luôn từ đầu năm thì chúng tôi cho rằng đây là điểm nhấn chính có thể thúc đẩy lợi nhuận tăng trưởng mạnh mẽ trong năm 2024 của nhóm ngân hàng. Chúng tôi cho rằng tốc độ tăng trưởng của nhóm ngành ngân hàng năm nay sẽ ở mức 2 chữ số và sẽ có nhiều doanh nghiệp có mức tăng trưởng từ 20 – 50% về lợi nhuận trong năm 2024 qua đó có thể thúc đẩy đợt tăng giá của nhóm cổ phiếu ngân hàng trong năm nay. (iii) Áp lực chốt lời đè nặng các cổ phiếu vốn hóa vừa và nhỏ nhưng mức độ bán cũng không quá lớn. Về cơ bản thị trường đang ở khu vực kháng cự ngắn hạn và việc chốt lời cũng là điều bình thường. Đây là giai đoạn tái cơ cấu danh mục của nhà đầu tư và do đó chúng tôi cho rằng không cần quá lo lắng. Việc giảm điểm nếu có để kiểm tra lại vùng hỗ trợ 1,134 điểm cũng là tín hiệu tốt trong các mô hình phân tích kỹ thuật.

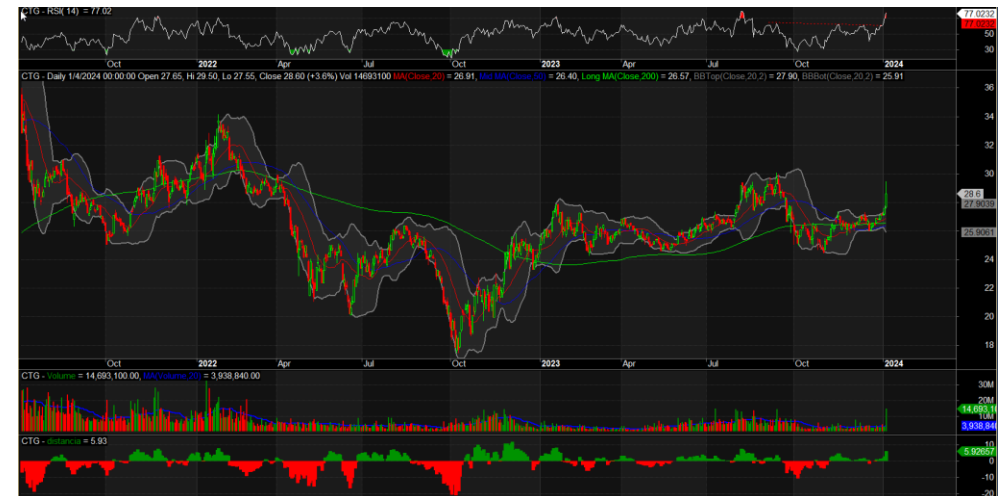
Theo phương pháp phân tích “Price Action” với VN30 chúng ta có 18 mã cho tín hiệu mua, 05 mã cho tín hiệu bán, 07 mã cho tín hiệu đi ngang. ACB, BID, VIB, BVH, CTG... cho tín hiệu tích cực.

Theo thống kê định lượng, với mẫu hình hôm nay thì phiên giao dịch tiếp theo, VN-Index có xác suất tăng điểm là 75% và 66.66% giá đóng cửa cao hơn giá mở cửa. Dựa trên thống kê, chỉ số giao dịch tăng điểm với giá đóng cửa cao hơn giá mở cửa vào phiên giao dịch ngày thứ 5. Kháng cự là 1,160 điểm. Hỗ trợ là 1,080 điểm.

Biểu đồ chỉ số VN-Index – Mô hình 3RV sẽ sớm xác nhận với Break out ?



Biểu đồ cổ phiếu CTG



HỖ TRỢ VÀ KHÁNG CỰ CŨ PHIẾU TRONG NGÀY

Ticker	Pivot	BC	TC	NarrowRange	R1	R2	R3	R4	S1	S2	S3	S4
HNX30	497.95	498.92	496.97	NO	500.5	505.02	507.57	512.09	493.43	490.88	486.36	483.81
HNXINDEX	232.62	232.65	232.59	YES	233.6	234.65	235.63	236.68	231.57	230.59	229.54	228.56
UPINDEX	87.72	87.72	87.73	YES	88.14	88.54	88.96	89.36	87.32	86.9	86.5	86.08
VN30	1156.1	1155.9	1156.2	YES	1167.6	1178.8	1190.3	1201.5	1144.9	1133.4	1122.2	1110.7
VNXALL	1880.6	1881.3	1879.9	YES	1894.3	1909.5	1923.2	1938.4	1865.5	1851.7	1836.6	1822.8
VNINDEX	1151.7	1152.2	1151.2	YES	1159.1	1167.5	1174.9	1183.2	1143.3	1136	1127.6	1120.2
VN30F1M	1157.9	1158.6	1157.2	YES	1170.2	1184	1196.3	1210.1	1144.1	1131.8	1118	1105.7
VN30F1Q	1156.5	1154.8	1158.3	NO	1170.9	1181.8	1196.2	1207.1	1145.6	1131.2	1120.3	1105.9
VN30F2Q	1155.6	1155.4	1155.9	YES	1169.5	1182.8	1196.7	1210	1142.3	1128.4	1115.1	1101.2
VN30F2M	1158.2	1158	1158.5	YES	1171.5	1184.3	1197.6	1210.4	1145.4	1132.1	1119.3	1106
BCM	61.07	61.2	60.93	NO	61.33	61.87	62.13	62.67	60.53	60.27	59.73	59.47
ACB	25.35	25.38	25.33	YES	25.6	25.9	26.15	26.45	25.05	24.8	24.5	24.25
BID	44.08	44.3	43.87	NO	44.57	45.48	45.97	46.88	43.17	42.68	41.77	41.28
BVH	40.08	40.08	40.09	YES	40.42	40.73	41.07	41.38	39.77	39.43	39.12	38.78
CTG	28.55	28.52	28.58	YES	29.55	30.5	31.5	32.45	27.6	26.6	25.65	24.65
GAS	76.7	76.7	76.7	YES	77.4	78.1	78.8	79.5	76	75.3	74.6	73.9
GVR	21.52	21.58	21.46	NO	21.63	21.87	21.98	22.22	21.28	21.17	20.93	20.82
FPT	97.27	97.3	97.23	YES	98.33	99.47	100.53	101.67	96.13	95.07	93.93	92.87
HDB	20.3	20.25	20.35	NO	20.65	20.9	21.25	21.5	20.05	19.7	19.45	19.1
HPG	27.85	27.9	27.8	NO	28	28.25	28.4	28.65	27.6	27.45	27.2	27.05
MBB	19.9	19.8	20	NO	20.65	21.2	21.95	22.5	19.35	18.6	18.05	17.3
MSN	68.43	68.6	68.27	NO	68.77	69.43	69.77	70.43	67.77	67.43	66.77	66.43
MWG	43.33	43.4	43.27	NO	43.67	44.13	44.47	44.93	42.87	42.53	42.07	41.73
PLX	35.1	35.1	35.1	YES	35.3	35.5	35.7	35.9	34.9	34.7	34.5	34.3
POW	11.48	11.5	11.47	NO	11.57	11.68	11.77	11.88	11.37	11.28	11.17	11.08
SAB	62.4	62.4	62.4	YES	62.6	62.8	63	63.2	62.2	62	61.8	61.6
SSB	23.5	23.47	23.53	NO	23.95	24.35	24.8	25.2	23.1	22.65	22.25	21.8
SHB	11.48	11.5	11.47	NO	11.72	11.98	12.22	12.48	11.22	10.98	10.72	10.48
SSI	33.6	33.6	33.6	YES	34.2	34.8	35.4	36	33	32.4	31.8	31.2
TCB	33.1	33.1	33.1	YES	33.65	34.2	34.75	35.3	32.55	32	31.45	30.9
STB	28.88	29.02	28.74	NO	29.27	29.93	30.32	30.98	28.22	27.83	27.17	26.78
TPB	17.83	17.8	17.87	NO	18.27	18.63	19.07	19.43	17.47	17.03	16.67	16.23
VIB	20.45	20.47	20.42	NO	20.85	21.3	21.7	22.15	20	19.6	19.15	18.75
VHM	43.47	43.47	43.46	YES	43.68	43.92	44.13	44.37	43.23	43.02	42.78	42.57
VCB	85.37	85.1	85.63	NO	86.73	87.57	88.93	89.77	84.53	83.17	82.33	80.97
VIC	44.12	44.1	44.13	YES	44.43	44.72	45.03	45.32	43.83	43.52	43.23	42.92
VJC	107.07	106.7	107.43	NO	108.73	109.67	111.33	112.27	106.13	104.47	103.53	101.87
VPB	19.32	19.3	19.33	YES	19.68	20.02	20.38	20.72	18.98	18.62	18.28	17.92
VRE	23.42	23.42	23.41	YES	23.58	23.77	23.93	24.12	23.23	23.07	22.88	22.72
VNM	69.17	69.25	69.08	NO	69.33	69.67	69.83	70.17	68.83	68.67	68.33	68.17

CÁC CỔ PHIẾU CÓ KHỐI LƯỢNG GIAO DỊCH ĐỘT BIẾN

Ticker	Volume	Avg Volume 10 Days	Change %	Daily Returns %
SHB	61,540,800	13,394,280	459	1.78
SSI	58,713,300	13,625,550	431	1.97
MBB	49,414,900	8,358,020	591	4.96
VND	44,987,600	17,834,190	252	-0.22
HNG	32,743,400	7,249,440	451.67	-3.91
STB	31,414,000	13,899,670	226	0.35
TPB	30,598,000	3,829,630	799	2.58
SHS	30,037,800	14,442,050	207.99	0
VPB	25,321,300	9,672,680	262	1.31
ACB	23,587,800	8,202,400	288	1.2
MSB	22,665,100	3,952,830	573.39	3.07
DXG	22,169,900	10,371,930	214	0.26
CEO	17,494,100	6,844,570	256	0.44
EIB	16,982,800	7,598,160	224	0.53
EVF	15,555,700	5,949,970	261	2.7
CTG	14,693,100	3,154,140	465.84	3.62
KBC	12,751,800	4,367,750	292	-0.63
HUT	11,795,300	4,103,900	287	0.5
VIB	10,162,800	3,310,140	307	1.49
TCB	10,073,900	3,148,470	320	1.53
BSR	9,766,700	2,959,900	329.97	0.53
VCI	9,108,900	4,289,070	212	-0.59
LPB	7,468,900	2,091,730	357	1.54
MBS	7,277,000	2,858,010	255	0
DGC	5,627,600	1,565,100	360	2.13
DCM	5,275,200	2,038,050	258.84	-0.46
OCB	5,258,000	1,168,840	450	1.44
POM	4,987,800	2,340,120	213	-0.93
ABB	4,620,900	1,151,010	401	0
VSC	4,543,000	651,120	698	6.72
DXS	3,815,900	1,433,670	266	0.8
ORS	3,530,100	1,517,020	233	-0.29
AGR	3,409,600	1,085,900	314	1.56
OGC	3,396,100	401,180	847	3.65
ST8	3,275,500	727,980	450	2.87
HDC	3,240,500	1,609,540	201	0.62
BID	3,213,200	1,127,990	285	-0.34
DPM	3,034,600	1,383,230	219	-0.15
VPG	2,804,900	995,140	282	-2.18
FIR	2,781,900	583,440	477	-6.96

- Resistance và Support: Là các hỗ trợ và kháng cự trong ngày của cổ phiếu. Nhà đầu tư khi mua bán thì cần theo các vùng giá hỗ trợ hay kháng cự.
- Pivot: Là nơi xác nhận xu hướng đảo chiều của cổ phiếu.

- Lưu ý: SHB, SSI, MBB... bùng nổ khối lượng giao dịch

DANH MỤC CỔ PHIẾU ĐÁNG QUAN TÂM VÀO NGÀY MAI

Ngày khuyến nghị	Mã CK	Khuyến nghị hành động	Giá mua/bán	Hiệu suất sinh lời	Ghi chú
4-Jan	BVH	Mua	≤ 41	10% -20%	Hoàn tất mô hình 5 sóng giảm /
4-Jan	GAS	Mua	≤ 78	10% -20%	Mô hình đáy vòng/Nên mua khi có Break out

Các lưu ý cần chú ý:

- Hôm nay chúng MỞ MUA 02 CỔ PHIẾU;
- Hỗ trợ ngắn hạn là vùng giá 1,134 điểm. Kháng cự là vùng giá 1,160 điểm;
- Mục tiêu tiếp theo của mô hình 3RV là vùng giá 1,245 điểm (Mục tiêu tối thiểu);
- Nhóm vốn hóa lớn vẫn đang có mô hình giao dịch tích cực.

Tin tức kinh tế, vĩ mô

- Thị trường ngoại tệ:** Phiên 03/01, NHNN niêm yết tỷ giá trung tâm ở mức 23.886 VND/USD, tăng mạnh 38 đồng so với phiên trước đó. Tỷ giá mua giao ngay được giữ nguyên niêm yết ở mức 23.400 VND/USD; tỷ giá bán giao ngay được niêm yết ở mức 25.030 VND/USD, thấp hơn 50 đồng so với trần tỷ giá. Trên thị trường LNH, tỷ giá chốt phiên với mức 24.385 VND/USD, tăng tiếp 60 đồng so với phiên 02/01. Tỷ giá trên thị trường tự do tăng mạnh 80 đồng ở chiều mua vào và 100 đồng ở chiều bán ra, giao dịch tại 24.700 VND/USD và 24.800 VND/USD.
- Thị trường tiền tệ LNH:** Ngày 03/01, lãi suất chào bình quân LNH VND giảm tiếp 0,27 – 0,53 đpt ở tất cả các kỳ hạn từ 1M trở xuống so với phiên trước đó, cụ thể: ON 0,48%; 1W 0,72%; 2W 1,22% và 1M 2,17%. Lãi suất chào bình quân LNH USD tăng 0,02 – 0,05 đpt ở tất cả các kỳ hạn; giao dịch tại: ON 5,06%; 1W 5,20%; 2W 5,28%, 1M 5,38%. Lợi suất TPCP trên thị trường thứ cấp giảm ở kỳ hạn 3Y trong khi tăng ở các kỳ hạn còn lại; chốt phiên ở mức: 3Y 1,54%; 5Y 1,54%; 7Y 1,94%; 10Y 2,30%; 15Y 2,50%.
- Nghiệp vụ thị trường mở:** Hôm qua, trên kênh cầm cố, NHNN chào thầu 1.000 tỷ đồng với kỳ hạn 07 ngày, lãi suất vẫn giữ ở mức 4,0%. Không có khối lượng trúng thầu, có 4.551,36 tỷ đồng lưu hành trên kênh này. NHNN không chào thầu tín phiếu NHNN và cũng không có khối lượng tín phiếu lưu hành trên thị trường.

Các thức chốt lời và dừng lỗ

- Các mã trong danh mục chúng tôi khuyến nghị khi đạt hiệu suất sinh lời kỳ vọng nhà đầu tư có thể chốt lời hoặc đặt Trailing Stop (Các lệnh duy trì mức lãi mong muốn để đảm bảo tỷ lãi khi thị trường đảo chiều sau khi đã có lãi đạt kỳ vọng và để tài khoản nuôi lãi chạy).
- Nguyên tắc dừng lỗ. Nhà đầu tư có thể lựa chọn các nguyên tắc dừng lỗ sau tùy theo quan điểm lựa chọn:
- Đặt mức dừng lỗ bằng ½ mức lợi nhuận trung bình mà mình kiếm được hàng năm;
- Đặt mức dừng lỗ theo điểm “Uncle”: Ngưỡng mà bản thân không thể chịu đựng được;
- Đặt mức dừng lỗ 10% ;

BIỂU ĐỒ TRONG NGÀY

Các công ty vận tải container lớn nhất thế giới

Hãng vận tải container lớn thứ hai thế giới Maersk hôm qua cho biết họ đã đình chỉ vô thời hạn việc sử dụng các tuyến đường Biển Đỏ. Thông báo này được đưa ra ngay sau các cuộc tấn công mới của phiến quân Houthi ở Yemen nhằm vào các tàu container trên tuyến đường thẳng Bab-el-Mandeb. Tên lửa được cho là đã bắn vào một tàu thuộc sở hữu của Pháp hôm thứ Ba sau khi lực lượng quân sự Mỹ can thiệp vào cuộc tấn công vào tàu Maersk hôm thứ Bảy. Bộ Quốc Phòng Mỹ cho biết cuộc tấn công hôm qua là cuộc tấn công thứ 24 kể từ ngày 19/11. Thứ Hai cũng chứng kiến một tàu chiến Iran tiến vào Biển Đỏ.

Maersk ban đầu cho biết việc vận chuyển ở Biển Đỏ - bao gồm Kênh đào Suez - một lần nữa bị đình chỉ trong 48 giờ trước khi chuyển tuyến cho đến khi có thông báo mới. Nhiều chủ hàng lớn hơn, trong số đó có MSC, Hapag-Lloyd và Evergreen cũng như các công ty năng lượng BP và Equinor, đã ngừng tuyến này. Trong khi Hapag-Lloyd cho biết họ sẽ không sử dụng nó ít nhất cho đến ngày 9 tháng 1, thì MSC và Evergreen không bình luận về thời gian đình chỉ của họ. CMA CGM cho biết họ đang tiếp tục định tuyến lại "một số tàu". COSCO cũng đang giảm lưu lượng truy cập ở đó, theo Crisis24, người cũng gọi việc đình chỉ của MSC là 'một phần'.

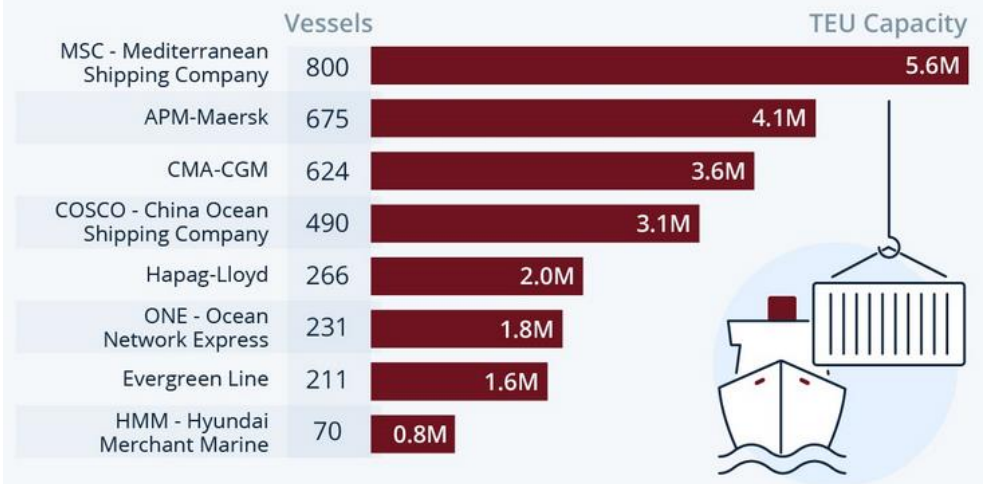
Dù chi tiết chính xác là gì, việc tạm dừng và cắt giảm đều ảnh hưởng đến phần lớn các hãng vận tải container lớn nhất thế giới - như được thấy trong dữ liệu của Alphaliner - và do đó có khả năng làm gián đoạn nghiêm trọng lưu thông hàng hóa tại một trong những điểm nghẽn hàng hải lớn nhất thế giới kéo dài từ 22-22 giờ. 30% hàng hóa buôn bán bằng đường biển trên toàn thế giới đi qua nó, tùy theo phân tích. Theo S&P Global, trọng tải đi qua eo biển Bab-el-Mandeb ở cửa vào Biển Đỏ đã giảm một nửa kể từ đầu tháng 12. Tuyến đường này cũng là một tuyến đường quan trọng đối với các chuyến hàng dầu vốn đã ảnh hưởng đến giá dầu toàn cầu.

Các tàu hiện đã định tuyến lại việc đi vòng quanh Kênh đào Suez bằng cách di chuyển quanh Mũi Hảo Vọng ở cực Nam châu Phi. Đối với các tàu đi giữa châu Á và châu Âu,

việc chuyển hướng 5.500 dặm sẽ mất nhiều thời gian hơn từ 7 đến 10 ngày và chi phí nhiên liệu cao hơn nhiều.

The World's Largest Container Shipping Companies

Container shipping companies by fleet size and TEU capacity (as of Jan. 3, 2024)*



* TEU - Twenty-foot equivalent unit or standard 6.1 meter long shipping container
Source: Alphaliner

TTCK MỸ: Xu hướng vận động trong tháng 1 sẽ là tiêu cực ?

BRK.B sẽ bứt phá ?



Ngành bảo hiểm đang bứt phá mạnh mẽ



S&P 500 xác nhận xu hướng giảm giá ngắn hạn



AAPL sẽ về vùng giá MA(200) ?



Kết luận: Dự báo các chỉ số tối nay các chỉ số có thể bật tăng điem trở lại sau 2 phiên giảm.

KHUYẾN CÁO SỬ DỤNG

(*)Bản quyền: Bản tin này được bảo vệ bản quyền Công ty Cổ phần Chứng Khoán Smart Invest bởi luật pháp Việt Nam và các luật lệ, công ước khác Mọi hình thức sao chép, tái bản, sử dụng trên các phương tiện truyền thông đối với Bản tin này cần được sự đồng thuận của Công ty cổ phần chứng khoán Smart Invest

Tuyên bố miễn trách nhiệm: Những dữ liệu trong Bản tin này được dựa trên và dẫn xuất từ những nguồn thông tin đại chúng và được cho là đáng tin cậy; tuy nhiên chúng tôi không bảo đảm và cam kết về tính chính xác và thích hợp của các thông tin đó đối với mọi đối tượng người dùng Dữ liệu trong Bản tin có thể thay đổi mà không cần báo trước Bản tin được viết cho mục đích cung cấp thông tin, không bao gồm bất cứ một khuyến nghị mua bán nào hướng tới mọi loại công cụ tài chính và cam kết trong bất kỳ chiến lược giao dịch nào Công ty cổ phần chứng khoán Smart Invest miễn trách đối với mọi hình thức hiểu và sử dụng Bản tin.



CÔNG TY CP CHỨNG KHOÁN SMART INVEST

Trung tâm nghiên cứu và phân tích

TRỤ SỞ CHÍNH:

Toà nhà Smart Invest, Số 222 Nguyễn Lương Bằng, P.Quang Trung , Q. Đống Đa, TP. Hà Nội

Tel: 0243 – 5739779

Fax: 0243 – 5739769