

# MARKET INSIGHTS

## REPORTS

01.08.2025

ÁP LỰC BÁN ĐÃ GIẢM BỚT NHƯNG NẾU  
KHỐI NGOẠI TIẾP TỤC BÁN RÒNG MẠNH  
TÂM LÝ SẼ DAO ĐỘNG



# NỘI DUNG CHÍNH

- 03 - 04** CHUYỂN ĐỘNG THỊ TRƯỜNG
- 05** TTCK VIỆT NAM – GÓC NHÌN GIAO DỊCH THỊ TRƯỜNG
- 06** PHÂN TÍCH KỸ THUẬT  
*Vẫn có chút khác biệt so với những lần giao dịch trước dù chưa rõ ràng*
- 07** HỖ TRỢ VÀ KHÁNG CỰ CỔ PHIẾU TRONG NGÀY
- 07** CỔ PHIẾU CÓ KHỐI LƯỢNG GIAO DỊCH ĐỘT BIẾN
- 08** DANH MỤC KHUYẾN NGHỊ MUA BÁN CỦA SMART INVEST
- 08** TIN TỨC KINH TẾ VĨ MÔ
- 09** BIỂU ĐỒ TRONG NGÀY  
*Trung Quốc chiếm gần 75% nỗ lực giảm nghèo trên toàn cầu*  
*Đồng đô la có thể bước vào chu kỳ tăng ngắn hạn ?*
- 10** TTCK MỸ  
*Dự báo các chỉ số chính sẽ giảm điểm vào phiên giao dịch tới nay.*

# CHUYỂN ĐỘNG THỊ TRƯỜNG

## THỊ TRƯỜNG TRONG NGÀY



## ĐỘ RỘNG THỊ TRƯỜNG

### HOSE

Tổng số cổ phiếu giao dịch	375
Số cổ phiếu không có giao dịch	0
Số cổ phiếu tăng giá	141
Số cổ phiếu giảm giá	180
Số cổ phiếu giữ nguyên giá	54

### HNX

Tổng số cổ phiếu giao dịch	240
Số cổ phiếu không có giao dịch	0
Số cổ phiếu tăng giá	73
Số cổ phiếu giảm giá	102
Số cổ phiếu giữ nguyên giá	65

### UPCOM

Tổng số cổ phiếu giao dịch	485
Số cổ phiếu không có giao dịch	0
Số cổ phiếu tăng giá	196
Số cổ phiếu giảm giá	149
Số cổ phiếu giữ nguyên giá	140

## GIAO DỊCH NHÀ ĐẦU TƯ NƯỚC NGOÀI

### HOSE

	Mua	Bán	Mua-Bán
Khối lượng	122,075.55	168,845.78	(46,770.23)
% KL toàn thị trường	8.43%	11.66%	
Giá trị	3,457,734	5,754,132	(2,296,398)
% GT toàn thị trường	8.85%	14.73%	

### HNX

	Mua	Bán	Mua-Bán
Khối lượng	5,061.56	11,211.04	(6,149.48)
% KL toàn thị trường	8.43%	11.66%	
Giá trị	113,452	272,726	(159,274)
% GT toàn thị trường	2.94%	7.08%	

### UPCOM

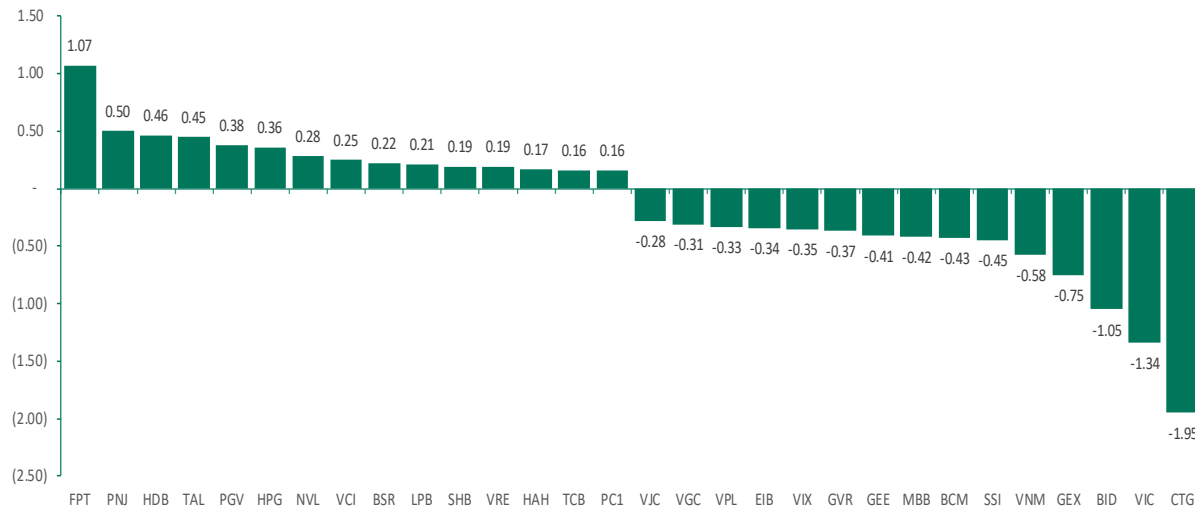
	Mua	Bán	Mua-Bán
Khối lượng	967.60	1,187.65	(220.05)
% KL toàn thị trường	0.62%	0.76%	
Giá trị	18,915	40,529	(21,615)
% GT toàn thị trường	0.52%	1.12%	

# CHUYỂN ĐỘNG THỊ TRƯỜNG

## TOP 10 VỐN HÓA

STT	Mã CK	KL	Giá	Thay đổi	P/E	P/B	EPS	Vốn hóa
1	VCB	4,751,600	60,200	0 (0%)	10.94	2.35	5,501	503,012
2	VIC	3,947,500	104,000	-1,500 (-1.42%)	29.40	2.54	3,537	403,373
3	VHM	8,402,600	89,900	-100 (-0.11%)	12.77	1.60	7,039	369,256
4	BID	7,122,300	37,200	-650 (-1.72%)	9.37	1.61	3,972	261,195
5	TCB	20,619,700	34,100	100 (0.29%)	11.09	1.49	3,075	240,911
6	CTG	16,224,400	44,300	-1,600 (-3.49%)	7.90	1.45	5,606	237,891
7	VPB	55,593,400	25,800	0 (0%)	11.76	1.35	2,193	204,695
8	HPG	50,798,600	25,150	200 (0.8%)	11.98	1.31	2,100	193,038
9	MBB	17,890,700	27,150	-300 (-1.09%)	6.27	1.30	4,331	165,677
10	FPT	10,891,500	107,000	3,000 (2.88%)	18.25	3.98	5,862	158,502

## TỔP CÁC CỔ PHIẾU ẢNH HƯỞNG TỚI VN-INDEX



## TĂNG GIẢM CHỈ SỐ NGÀNH

Ngành	% Index (D)	% Index (YTD)	Số mã
<b>Tất cả</b>	<b>-0.26%</b>	<b>+20.81%</b>	<b>1,604</b>
<b>Tài chính</b>	<b>-0.66%</b>	<b>+18.62%</b>	<b>103</b>
> Tổ chức tín dụng	-0.55%	+16.94%	29
> Dịch vụ tài chính	-1.72%	+37.70%	61
> Bảo hiểm	+0.66%	+3.94%	13
<b>Bất động sản</b>	<b>-0.39%</b>	<b>+66.97%</b>	<b>132</b>
<b>Công nghiệp</b>	<b>-0.12%</b>	<b>+22.87%</b>	<b>403</b>
> Vận tải	+0.60%	+16.35%	117
> Hàng hóa công nghiệp	-1.39%	+34.72%	232
> Dịch vụ thương mại và chuyên nghiệp	-0.28%	+46.20%	54
<b>Tiêu dùng thiết yếu</b>	<b>-0.25%</b>	<b>-6.01%</b>	<b>169</b>
> Thực phẩm, đồ uống và thuốc lá	-0.25%	-6.02%	156
> Thương mại hàng thiết yếu	-0.41%	0%	9
> Sản phẩm chăm sóc cá nhân và gia đình	-0.04%	+4.25%	4
<b>Nguyên vật liệu</b>	<b>+0.08%</b>	<b>+11.32%</b>	<b>284</b>
<b>Tiện ích</b>	<b>+0.05%</b>	<b>+5.33%</b>	<b>154</b>
<b>Tiêu dùng không thiết yếu</b>	<b>+0.13%</b>	<b>+18.83%</b>	<b>188</b>
> Thương mại hàng không thiết yếu	+0.98%	+11.37%	65
> Dịch vụ tiêu dùng	-0.91%	+4.60%	37
> Thời trang và hàng lâu bền	-0.17%	+57.30%	73
> Xe và linh kiện	+1.06%	-5.21%	13
<b>Dịch vụ truyền thông</b>	<b>-0.16%</b>	<b>-19.35%</b>	<b>43</b>
> Dịch vụ viễn thông	-0.19%	-20.92%	18
> Truyền thông và giải trí	+0.33%	+13.12%	25
<b>Năng lượng</b>	<b>+0.53%</b>	<b>-10.10%</b>	<b>53</b>
<b>Công nghệ thông tin</b>	<b>+2.54%</b>	<b>-18.10%</b>	<b>17</b>
> Phần mềm và dịch vụ	+2.64%	-18.35%	10
> Phần cứng và thiết bị	-4.59%	+25.32%	7
<b>Chăm sóc sức khỏe</b>	<b>+0.34%</b>	<b>+2.63%</b>	<b>58</b>
> Dược phẩm, công nghệ sinh học và khoa học sự sống	+0.34%	+5.53%	47
> Thiết bị và dịch vụ chăm sóc sức khỏe	+0.35%	-29.68%	11

## Áp lực bán đã giảm bớt nhưng việc nếu khối ngoại tiếp tục bán ròng mạnh tâm lý sẽ dao động

### Góc nhìn giao dịch thị trường

Chỉ số VN-Index đóng cửa giảm 7.31 điểm (- 0.49%) trong ngày hôm nay. Hôm nay có vài điểm đáng lưu ý như sau:

**(1) Phần mềm và dịch vụ, xe và linh kiện, thương mại hàng không thiết yếu, bảo hiểm, vận tải, năng lượng, truyền thông và giải trí, nguyên vật liệu, tiện ích...là nhóm tăng giá nhiều nhất trong ngày.** Đà tăng được dẫn dắt bởi các cổ như FPT, DRC, CSM, FT1, GGG, PNJ, DGW, SVC, HAX, HUT, BVH, PVI, ACV, MVN, HAH, VOS, PHP, BSR, PVS, OIL, PVD, PVT, VIP, YEG, HPG, MSR, VCS, DPM, DDV, GEG ... Các điểm cần lưu ý ở những nhóm ngành này:

(i) PNJ tăng giá trong ngày:

- ✓ Mẫu hình nền giao dịch là: “White Closing Marubozu”;
- ✓ Giá tăng khối lượng tăng – Tín hiệu tăng giá có sự hỗ trợ bởi khối lượng;
- ✓ Giá đóng cửa Break out kháng cự động MA(200) – Tín hiệu tích cực;
- ✓ Lợi nhuận Q2/2025 tăng 3,09% so với cùng kỳ, lãi 441,64 tỷ đồng;
- ✓ Cổ phiếu vượt kháng cự sóng 4 đối kháng là 89 – Đây là tín hiệu cho thấy cổ phiếu sẽ không hình thành sóng 5 giảm giá và chuyển sang pha sóng mới;
- ✓ Xác suất tăng giá ngày mai là 60%;

(ii) HUT tăng giá trong ngày:

- ✓ Mẫu hình nền giao dịch là: “Black Closing Marubozu”;
- ✓ Giá tăng khối lượng giảm – Tín hiệu tăng giá không có sự hỗ trợ bởi khối lượng;
- ✓ Cổ phiếu đang hình thành sóng tăng giá mới với mục tiêu ban đầu là 21 – 26;
- ✓ Hỗ trợ khi điều chỉnh là vùng giá 16 – 17;
- ✓ NĐT có thể quan sát giải ngân cổ phiếu này theo mô hình phân tích kỹ thuật;
- ✓ SVC – Công ty con của HUT đã bán đấu giá phần vốn góp phát sinh từ Hợp đồng hợp tác kinh doanh số 04/HĐ-HTKD.2002 ngày 28/2/2002 (kèm theo Phụ kiện hợp đồng số 22/PKHĐ-HTKD.2002) giữa Công ty Cổ phần Ngoại thương và Phát triển Đầu tư TP.HCM (Fideco) và Công ty Cổ phần Dịch vụ Tổng hợp Sài Gòn (Savico) cho CTCP Hạ tầng Gelex, công ty con của Tập đoàn Gelex với giá trị giao dịch đạt 619,44 tỷ đồng. Trên báo cáo tài chính của FDC khoản chi phí xây dựng dở dang dự án này là 159 tỷ. Dựa trên dữ liệu hiện tại chúng tôi không thể xác định được khoản lãi của SVC trong thương vụ này nhưng nhìn qua giá trị đầu tư và chi phí chuyển nhượng thì mức lãi có lẽ sẽ dưới 500 tỷ đồng;
- ✓ Xác suất giảm giá ngày mai là 63%;

(iii) HAH tăng giá trong ngày:

- ✓ Mẫu hình nền giao dịch là: “White Closing Marubozu”;
- ✓ Giá tăng khối lượng tăng – Tín hiệu tăng giá có sự hỗ trợ bởi khối lượng;
- ✓ Dải băng trên mở ra hỗ trợ giá lên – Tín hiệu tích cực;
- ✓ Cổ phiếu đã hoàn thành mô hình sóng 4 giảm giá ABC và đang hình thành sóng 5 tăng giá với mục tiêu 97;

- ✓ Lãi sau thuế hợp nhất đạt 414,3 tỷ đồng, tăng 227,3% so với mức 126,5 tỷ đồng của quý II/2024. Đây cũng là mức lợi nhuận theo quý cao nhất từ trước đến nay;
- ✓ Xác suất giảm giá ngày mai là 54%;

(iv) HAX tăng giá trong ngày:

- ✓ Mẫu hình nền giao dịch là: “Small Black Candle”;
- ✓ Giá tăng khối lượng tăng – Tín hiệu tăng giá có sự hỗ trợ bởi khối lượng;
- ✓ Dải băng trên chưa mở ra hỗ trợ giá lên – Tín hiệu cản trở đà tăng giá;
- ✓ Giá đang trong sóng 3 tăng giá với mục tiêu 3;
- ✓ Haxaco dự kiến chuyển nhượng khu đất hơn 6.280 m2 với giá tối thiểu 1.130 tỷ đồng. Giá trị ghi sổ của khoản đầu tư này là 542 tỷ đồng. Như vậy, nếu thương vụ chuyển nhượng thành công thì EPS của HAX có thể đạt mức 5,000 đ/cp;
- ✓ Xác suất giảm giá ngày mai là 60%;

(v) DDV tăng giá trong ngày:

- ✓ Mẫu hình nền giao dịch là: “White Candle”;
- ✓ Giá tăng khối lượng giảm – Tín hiệu tăng giá không có sự hỗ trợ bởi khối lượng;
- ✓ Dải băng mở ra hỗ trợ giá lên – Tín hiệu tích cực;
- ✓ DDV đang hướng tới sóng 5 với mục tiêu 40. Chúng tôi lưu ý giá DAP liên tục thiết lập mốc cao mới và là động lực đẩy giá cổ phiếu đi lên;
- ✓ Xác suất tăng giá ngày mai là 63%;

**(2) Dịch vụ tài chính, hàng hóa công nghiệp, dịch vụ tiêu dùng, tổ chức tín dụng, thương mại hàng không thiết yếu, bất động sản, thực phẩm đồ uống và thuốc lá, dịch vụ viễn thông, ...là nhóm giảm giá nhiều nhất trong ngày.** Đà giảm được dẫn dắt bởi các cổ như SSI, VND, VIX, FTS, SHS, CTS, FTS, SHS, CTS, GEX, VGC, GEE, IPA, VPL, BID, CTG, MBB, EIB, VIB, MSB, AIG, CLX, VIC, VHM, BCM, KBC, DXG, DIG, CEO, NLG, IDC, VNM, HAG, VHC, MML, BAF, MPC, VGI, CTR... Các điểm cần lưu ý ở những nhóm ngành này:

(i) VND giảm giá trong ngày:

- ✓ Mẫu hình nền giao dịch là: “Small Black Candle”;
- ✓ Giá giảm khối lượng tăng – Tín hiệu giảm giá có sự hỗ trợ bởi khối lượng;
- ✓ Phân kỳ âm cảnh báo sự đảo chiều – Tín hiệu tiêu cực;
- ✓ Hỗ trợ khi giá giảm là vùng giá 18 – 20;
- ✓ Xác suất giảm giá ngày mai là 58%;

(ii) GEX giảm giá trong ngày:

- ✓ Mẫu hình nền giao dịch là: “Black Opening Marubozu”;
- ✓ Giá giảm khối lượng tăng – Tín hiệu giảm giá có sự hỗ trợ bởi khối lượng;
- ✓ Cổ phiếu đang trong sóng 4 giảm giá với hỗ trợ là 43 – 51;
- ✓ Xác suất giảm giá ngày mai là 56%;

# PHÂN TÍCH KỸ THUẬT: Chỉ báo RSI(14) vẫn gợi ý khả năng đi xuống

## VN-Index dưới góc nhìn kỹ thuật

VN-Index đóng cửa giao dịch tạo thành mẫu hình giao dịch “Black Candle”. Khối lượng giao dịch giảm và nằm dưới mức trung bình 20 ngày. Theo lý thuyết, thì giá giảm khối lượng giao dịch giảm không phải là mô hình giảm giá có sự hỗ trợ của khối lượng – Tín hiệu không quá tiêu cực.

Các điểm cần lưu ý:

(i) NĐT nước ngoài bán ròng hơn 2,488 tỷ đồng (Tính cả 3 sản). Tốp mua ròng khớp lệnh của nước ngoài gồm các mã: SHB, NVL, MSB, HDB, HAH, VIX, NLG, VND, HDC, VGC... Tốp bán ròng khớp lệnh của nước ngoài gồm các mã: SSI, CTG, FPT, HPG, VHM, STB, GMD, VSC, GEX, BID... Hai phiên gần đây khối ngoại đã bán ròng rất mạnh và dường như họ đang thực hiện chốt lời sau giai đoạn mua ròng. Dù có thể nói tỷ trọng giao dịch của NĐT đã giảm mạnh so với khối luowngjgiao dịch gần đây nhưng họ vẫn có ảnh hưởng tâm lý nhất định với NĐT nội.

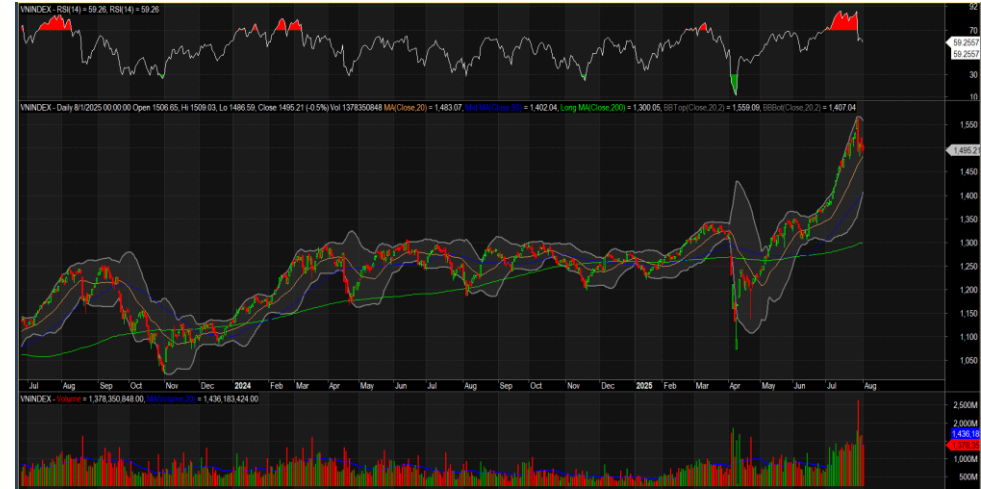
(ii) VN-Index giảm điểm trong phiên giao dịch hôm nay với cây nến đỏ. Xét về chỉ báo kỹ thuật, chúng ta chưa thể kết luận rằng chỉ đang ở trạng thái tiêu cực hay khả năng điều chỉnh đã kết thúc bởi chỉ số vẫn nằm trên hỗ trợ động MA(20). Do vậy, về lý thuyết chúng ta cần chờ 2-3 phiên nữa để xác nhận xu hướng này. RSI(14) thiết lập mốc thấp mới gợi ý khả năng đi xuống. Dựa trên kinh nghiệm trong quá khứ, chúng tôi cho rằng xu hướng giảm điểm tiếp vẫn có thể sẽ diễn ra đặc biệt trong nửa đầu tuần mới với khả năng chỉ số nhúng về dưới vùng hỗ trợ 1,450 điểm là tương đối cao. Tuy nhiên, khả năng có sự phân hóa vẫn có thể diễn ra và một vài mã có dự báo kinh doanh tích cực trong Q3/2025 như HDC, VCG, EVG, HAH... có thể tiếp tục giao dịch theo xu hướng tích cực hơn.

Các cổ phiếu có dòng tiền vào mạnh trong phiên hôm nay là DXP, FCN, HAH, NAF, ABW, HUT, PCI, NHA...

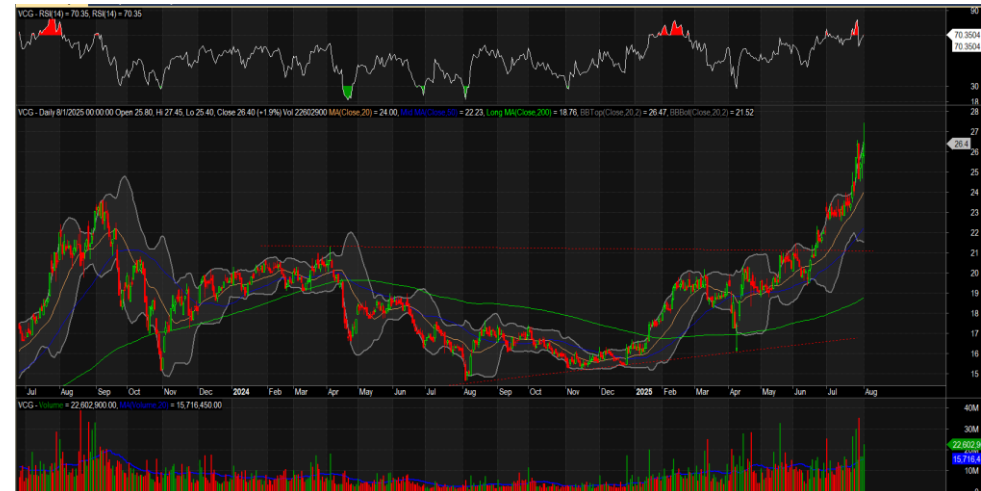
Theo phương pháp phân tích “Price Action” với VN30 chúng ta có 06 mã cho tín hiệu mua, 11 mã cho tín hiệu bán, 13 mã cho tín hiệu đi ngang. Các mã SAB, BCM, SSB, TCB, HPG, SHB... cho tín hiệu tiêu cực.

Theo thống kê định lượng, với mẫu hình hôm nay thì phiên giao dịch tiếp theo, VN-Index có xác suất giảm điểm là 50% và 40% giá đóng cửa cao hơn giá mở cửa. Dựa trên thống kê, chỉ số giao dịch không rõ tăng hay giảm điểm với giá đóng cửa thấp hơn giá mở cửa vào phiên giao dịch ngày thứ 2. Hỗ trợ là 1,450 điểm và kháng cự là 1,550 điểm.

## Biểu đồ chỉ số VN-Index



## Biểu đồ cổ GEX



## HỖ TRỢ VÀ KHÁNG CỰ CỔ PHIẾU TRONG NGÀY

Ticker	Pivot	BC	TC	NarrowRange	R1	R2	R3	R4	S1	S2	S3	S4
HNX30	574.49	576.87	572.11	NO	579.5	589.27	594.28	604.05	564.72	559.71	549.94	544.93
HNXINDEX	265.28	265.45	265.1	YES	267.67	270.42	272.81	275.56	262.53	260.14	257.39	255
UPIINDEX	106.51	106.53	106.48	YES	107.09	107.73	108.31	108.95	105.87	105.29	104.65	104.07
VN30	1611.9	1610.8	1613.01	YES	1623.85	1633.58	1645.53	1655.26	1602.17	1590.22	1580.49	1568.54
VNINDEX	1496.94	1497.81	1496.08	YES	1507.3	1519.38	1529.74	1541.82	1484.86	1474.5	1462.42	1452.06
VNXALL	2530.89	2529.96	2531.82	YES	2556.4	2580.06	2605.57	2629.23	2507.23	2481.72	2458.06	2432.55
VN30F1M	1608.07	1604.6	1611.53	NO	1621.93	1628.87	1642.73	1649.67	1601.13	1587.27	1580.33	1566.47
VN30F1Q	1599.7	1598	1601.4	NO	1611.4	1619.7	1631.4	1639.7	1591.4	1579.7	1571.4	1559.7
VN30F2M	1599.67	1596.5	1602.83	NO	1614.33	1622.67	1637.33	1645.67	1591.33	1576.67	1568.33	1553.67
VN30F2Q	1596	1594	1598	NO	1607	1614	1625	1632	1589	1578	1571	1560
ACB	22.95	22.92	22.97	NO	23.1	23.2	23.35	23.45	22.85	22.7	22.6	22.45
BCM	70.43	70.7	70.17	NO	71.37	72.83	73.77	75.23	68.97	68.03	66.57	65.63
BID	37.53	37.7	37.37	NO	37.97	38.73	39.17	39.93	36.77	36.33	35.57	35.13
BVH	49.75	49.63	49.88	NO	50.25	50.5	51	51.25	49.5	49	48.75	48.25
CTG	44.82	45.08	44.56	NO	45.48	46.67	47.33	48.52	43.63	42.97	41.78	41.12
FPT	105.3	104.45	106.15	NO	109.1	111.2	115	117.1	103.2	99.4	97.3	93.5
GAS	67.7	67.75	67.65	YES	68.1	68.6	69	69.5	67.2	66.8	66.3	65.9
GVR	29.93	30.05	29.82	NO	30.27	30.83	31.17	31.73	29.37	29.03	28.47	28.13
HDB	26.85	26.77	26.93	NO	27.3	27.6	28.05	28.35	26.55	26.1	25.8	25.35
HPG	25.08	25.05	25.12	NO	25.37	25.58	25.87	26.08	24.87	24.58	24.37	24.08
LPB	34.15	33.97	34.32	NO	34.85	35.2	35.9	36.25	33.8	33.1	32.75	32.05
MBB	27.28	27.35	27.22	NO	27.52	27.88	28.12	28.48	26.92	26.68	26.32	26.08
MSN	72.03	71.8	72.27	NO	72.97	73.43	74.37	74.83	71.57	70.63	70.17	69.23
MWG	65.7	65.95	65.45	NO	66.2	67.2	67.7	68.7	64.7	64.2	63.2	62.7
PLX	35.92	35.97	35.86	NO	36.18	36.57	36.83	37.22	35.53	35.27	34.88	34.62
SAB	47.9	47.88	47.92	YES	48.1	48.25	48.45	48.6	47.75	47.55	47.4	47.2
SSB	20.02	20.23	19.81	NO	20.43	21.27	21.68	22.52	19.18	18.77	17.93	17.52
SHB	17.37	17.35	17.38	YES	17.68	17.97	18.28	18.57	17.08	16.77	16.48	16.17
SSI	33.7	33.95	33.45	NO	34.3	35.4	36	37.1	32.6	32	30.9	30.3
STB	49.77	49.95	49.58	NO	50.43	51.47	52.13	53.17	48.73	48.07	47.03	46.37
TCB	34.28	34.38	34.19	NO	34.52	34.93	35.17	35.58	33.87	33.63	33.22	32.98
TPB	15.6	15.55	15.65	NO	15.85	16	16.25	16.4	15.45	15.2	15.05	14.8
VHM	89.43	89.2	89.67	NO	91.07	92.23	93.87	95.03	88.27	86.63	85.47	83.83
VCB	60.17	60.15	60.18	YES	60.63	61.07	61.53	61.97	59.73	59.27	58.83	58.37
VIB	19	19	19	YES	19.6	20.2	20.8	21.4	18.4	17.8	17.2	16.6
VIC	105.93	106.9	104.97	NO	107.87	111.73	113.67	117.53	102.07	100.13	96.27	94.33
VJC	119.07	119.1	119.03	YES	121.13	123.27	125.33	127.47	116.93	114.87	112.73	110.67
VPB	25.57	25.45	25.68	NO	26.13	26.47	27.03	27.37	25.23	24.67	24.33	23.77
VNM	60.47	60.7	60.23	NO	60.93	61.87	62.33	63.27	59.53	59.07	58.13	57.67
VRE	28.23	28.13	28.34	NO	28.72	28.98	29.47	29.73	27.97	27.48	27.22	26.73

- Resistance và Support: Là các hỗ trợ và kháng cự trong ngày của cổ phiếu. Nhà đầu tư khi mua bán thì cần theo các vùng giá hỗ trợ hay kháng cự.
- Pivot: Là nơi xác nhận xu hướng đảo chiều của cổ phiếu.

## CỔ PHIẾU CÓ KHỐI LƯỢNG GIAO DỊCH ĐỘT BIẾN

Ticker	Volume	AvgVolume 10 Days	Change %	Daily Returns %
PC1	19,315,500	8,857,390	218	6.95
HAX	10,668,500	4,186,660	255	1.81
NVB	6,646,200	1,433,470	464	9.8
<b>PET</b>	<b>6,519,600</b>	<b>2,451,450</b>	<b>265.95</b>	<b>-4.38</b>
BCR	5,220,000	1,151,770	453	-12.5
POM	4,374,500	353,450	1,238	9.52
<b>ACM</b>	<b>3,201,100</b>	<b>451,230</b>	<b>709.42</b>	<b>0</b>
MHC	2,753,800	670,960	410	0.41
VTP	2,284,300	862,320	265	-1.8
<b>TAL</b>	<b>2,278,600</b>	<b>376,420</b>	<b>605.33</b>	<b>6.62</b>
PVX	1,941,700	668,340	291	-5
FID	1,911,900	122,220	1,564	-5.26
BOT	1,725,900	420,600	410	-4.17
CEN	1,681,100	51,960	3,235	-11.11
<b>BGE</b>	<b>1,239,800</b>	<b>385,520</b>	<b>321.59</b>	<b>-1.79</b>
LMH	1,230,000	239,970	513	0
CRE	1,156,400	463,670	249	5.94
SRA	1,134,700	133,820	848	-5.71
MZG	1,027,600	149,820	686	16.48
<b>NO1</b>	<b>1,024,200</b>	<b>334,230</b>	<b>306.44</b>	<b>6.92</b>
NHH	1,002,700	374,480	268	0.39
TL4	952,100	18,220	5,226	14.12
PSD	846,000	331,700	255	-5.06
C47	801,200	204,700	391	5.21
<b>BII</b>	<b>707,200</b>	<b>265,110</b>	<b>266.76</b>	<b>0</b>
ECI	652,100	-	1.#J	9.85
QBS	570,100	236,380	241	0
LCM	550,700	132,260	416	0
DVG	504,300	110,560	456	0
CSC	390,700	100,380	389	9.69
LTG	361,500	155,170	233	-8.14
GSP	360,800	178,580	202	2.27
SJS	299,300	78,490	381	6.89
BIC	293,500	110,820	265	-1.7
SHN	284,300	60,780	468	0
ASP	277,500	114,330	243	-3.09
PVR	269,800	24,030	1,123	-8.33
ITD	249,000	80,050	311	4.9
CVN	248,800	81,750	304	-6.67
DIC	240,100	83,380	288	0

- Lưu ý: PC1, HAX...có khối lượng giao dịch đột biến lớn

# DANH MỤC KHUYẾN NGHỊ MUA BÁN CỦA SMART INVEST

Ngày khuyến nghị	Mã CK	Khuyến nghị hành động	Giá mua/bán	Hiệu suất sinh lời	Ghi chú
29-Jul	VCG	Mua thêm	≤ 25	10% -20%	Chúng tôi ước VCG sẽ có mức lãi kỷ lục 4,500 tỷ trong Q3/2025

## Các lưu ý cần chú ý:

- Hôm nay chúng tôi **KHÔNG MỞ MUA CỔ PHIẾU MỚI**;

## Tin tức kinh tế, vĩ mô

- Thị trường ngoại tệ:** Phiên 31/07, NHNN niêm yết tỷ giá trung tâm ở mức 25.240 VND/USD, tăng tiếp 12 đồng so với phiên trước đó. Tỷ giá mua giao ngay được niêm yết ở mức 24.028 VND/USD, cao hơn 50 đồng so với tỷ giá sàn; tỷ giá bán giao ngay được niêm yết ở mức 26.452 VND/USD, thấp hơn 50 đồng so với tỷ giá trần. Trên thị trường LNH, tỷ giá chốt phiên với mức 26.196 VND/USD, giảm tiếp 04 đồng so với phiên 30/07. Tỷ giá trên thị trường tự do không thay đổi ở cả hai chiều mua vào và bán ra, giao dịch tại 26.440 VND/USD và 26.450 VND/USD.
- Thị trường tiền tệ LNH:** Ngày 31/07, lãi suất chào bình quân LNH VND giảm 0,03 – 0,30 đpt ở các kỳ hạn ngắn trong khi tăng 0,04 -0,05 đpt ở các kỳ hạn 2W và 1M so với phiên trước đó, cụ thể: ON 3,38%; 1W 4,34%; 2W 4,54% và 1M 4,92%. Lãi suất chào bình quân LNH USD giảm 0,01 đpt ở hầu hết các kỳ hạn ngoại trừ giữ nguyên ở kỳ hạn ON, giao dịch tại: ON 4,31%; 1W 4,37%; 2W 4,41%, 1M 4,43%. Lợi suất TPCP trên thị trường thứ cấp đi ngang ở các kỳ hạn 3Y và 7Y trong khi tăng ở các kỳ hạn còn lại, chốt phiên ở mức: 3Y 2,45%; 5Y 2,75%; 7Y 3,07%; 10Y 3,34%; 15Y 3,44%.
- Nghiệp vụ thị trường mở:** Trên kênh cầm cố, NHNN chào thầu 10.000 tỷ đồng ở kỳ hạn 7 ngày; 5.000 tỷ đồng ở kỳ hạn 14 ngày; 3.000 tỷ đồng ở kỳ hạn 28 ngày và 3.000 tỷ đồng ở kỳ hạn 91 ngày, lãi suất đều ở mức 4,0%. Có 7.835,26 tỷ đồng trúng thầu ở kỳ hạn 7 ngày, các kỳ hạn còn lại đều không có khối lượng trúng thầu. Có 14.431,76 tỷ đồng đáo hạn. NHNN không chào thầu tín phiếu NHNN. Như vậy, hôm qua NHNN hút ròng 6.596,5 tỷ đồng từ thị trường qua nghiệp vụ thị trường mở. Có 206.874,98 tỷ đồng lưu hành trên kênh cầm cố.

## Cách thức chốt lời và dừng lỗ

- Các mã trong danh mục chúng tôi khuyến nghị khi đạt hiệu suất sinh lời kỳ vọng nhà đầu tư có thể chốt lời hoặc đặt Trailing Stop (Các lệnh duy trì mức lãi mong muốn để đảm bảo tỷ lãi khi thị trường đảo chiều sau khi đã có lãi đạt kỳ vọng và để tài khoản nuôi lãi chạy).

## Nguyên tắc dừng lỗ. Nhà đầu tư có thể lựa chọn các nguyên tắc dừng lỗ sau tùy theo quan điểm lựa chọn:

- Đặt mức dừng lỗ bằng ½ mức lợi nhuận trung bình mà mình kiếm được hàng năm;
- Đặt mức dừng lỗ theo điểm “Uncle”: Ngưỡng mà bản thân không thể chịu đựng được;
- Đặt mức dừng lỗ 10% ;



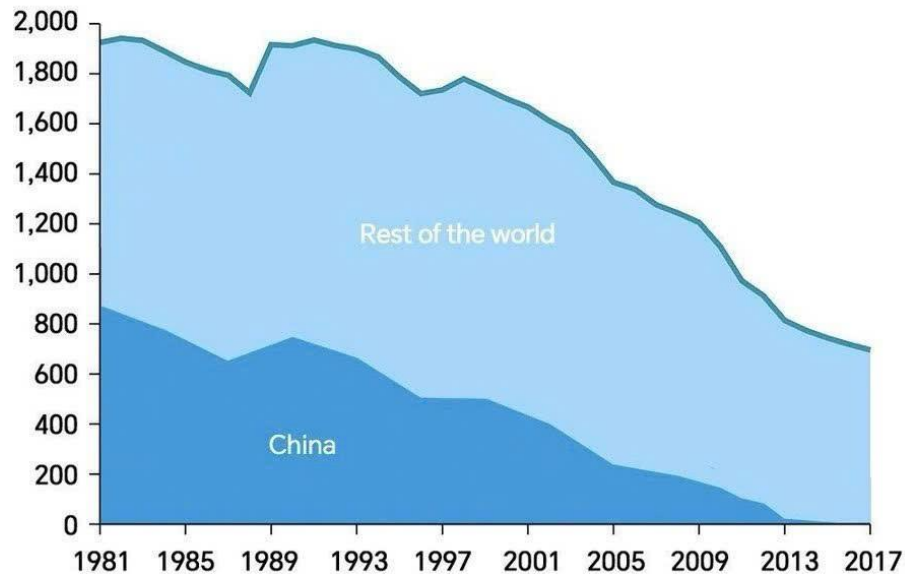
Trung Quốc chiếm gần 75% nỗ lực giảm nghèo trên toàn cầu

## Poverty reduction in China

1 China accounts for almost 75% of global extreme poverty reduction

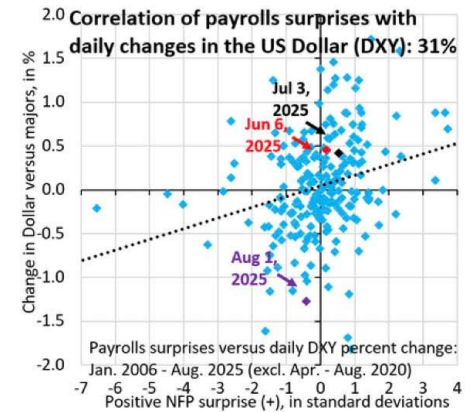
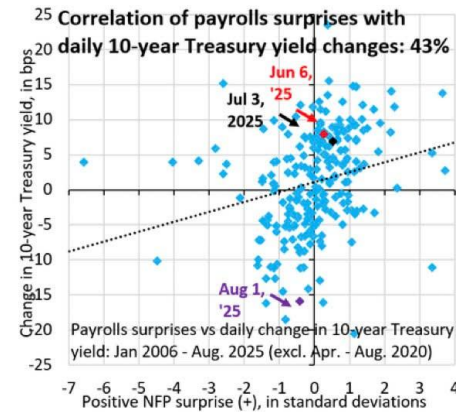
Poverty headcount based on the international poverty line, 1981-2017

Poor population (millions)



Source: Four Decades of Poverty Reduction in China by the Development Research Center of China's State Council and World Bank

Đồng đô la có thể bước vào chu kỳ tăng ngắn hạn ?



U.S. Dollar Index (\$DXY)

99.14 -0.89 (-0.89%) 08/01/25 [ICE/US]

CHART PANEL for Fri, Aug 1st, 2025





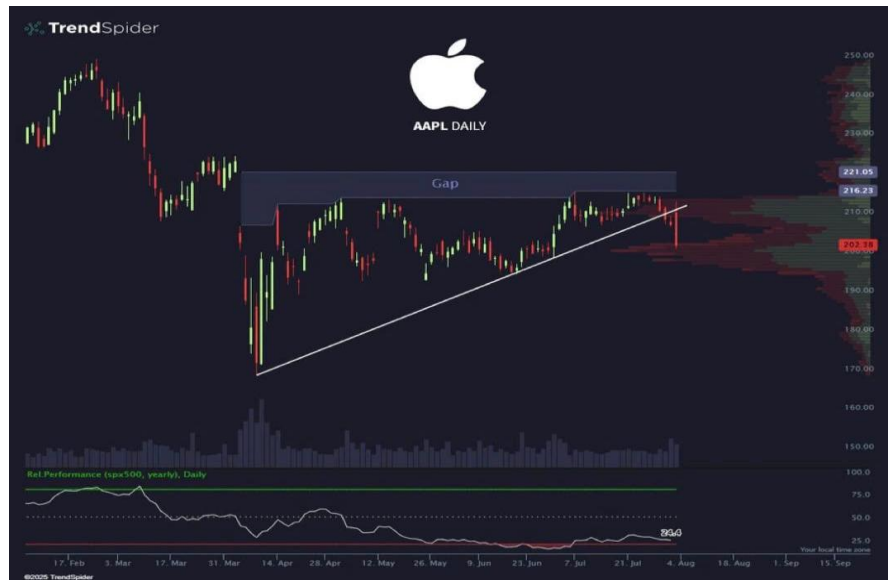
Tesla thiết lập một Break Down mô hình tam giác – Tín hiệu tiêu cực



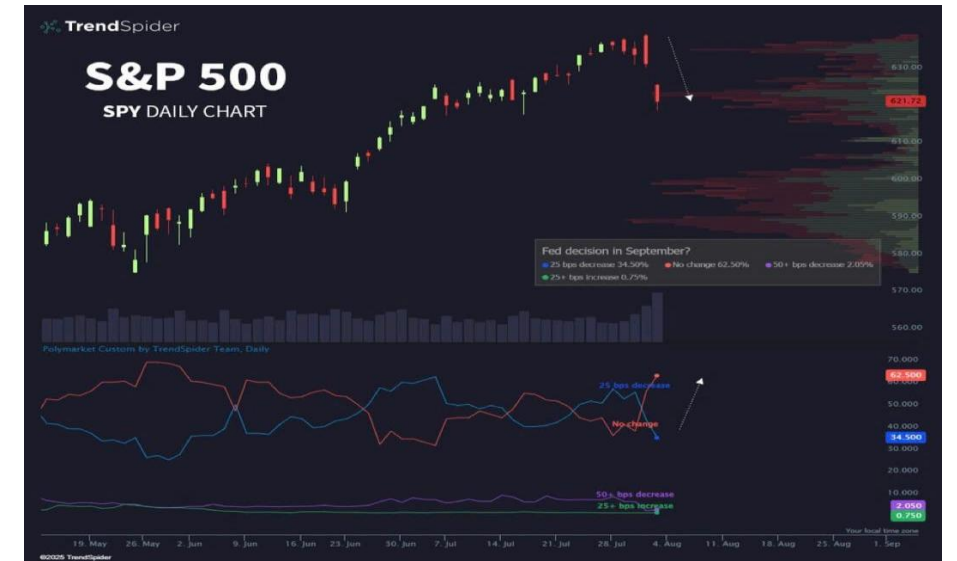
AMZN Break Down mô hình Bearish Rising Wedge – Tín hiệu tiêu cực



AAPL có Break Down mô hình tam giác – Tín hiệu tiêu cực



S&P 500 thiết lập mô hình tạo đỉnh ngắn hạn



**Kết luận:** Dự báo các chỉ số chính sẽ giảm điểm vào phiên giao dịch tới nay.

(\*)**Bản quyền:** Bản tin này được bảo vệ bản quyền Công ty Cổ phần Chứng Khoán Smart Invest bởi luật pháp Việt Nam và các luật lệ, công ước khác. Mọi hình thức sao chép, tái bản, sử dụng trên các phương tiện truyền thông đối với Bản tin này cần được sự đồng thuận của Công ty cổ phần chứng khoán Smart Invest

**Tuyên bố miễn trách nhiệm:** Những dữ liệu trong Bản tin này được dựa trên và dẫn xuất từ những nguồn thông tin đại chúng và được cho là đáng tin cậy; tuy nhiên chúng tôi không bảo đảm và cam kết về tính chính xác và thích hợp của các thông tin đó đối với mọi đối tượng người dùng Dữ liệu trong Bản tin có thể thay đổi mà không cần báo trước Bản tin được viết cho mục đích cung cấp thông tin, không bao gồm bất cứ một khuyến nghị mua bán nào hướng tới mọi loại công cụ tài chính và cam kết trong bất kỳ chiến lược giao dịch nào Công ty cổ phần chứng khoán Smart Invest miễn trách đối với mọi hình thức hiểu và sử dụng Bản tin.



## CTCP CHỨNG KHOÁN SMART INVEST (AAS)

 <https://www.aas.com.vn>

 Tổng đài: 1900 1811

 [trungtamcskh@aas.com.vn](mailto:trungtamcskh@aas.com.vn)

Mở tài khoản ngay

